

CrossBox

Rückzugsort in dynamischen
Bürolandschaften

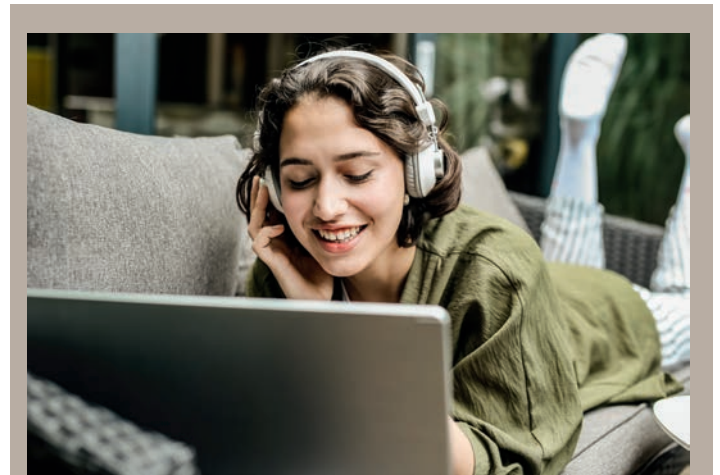
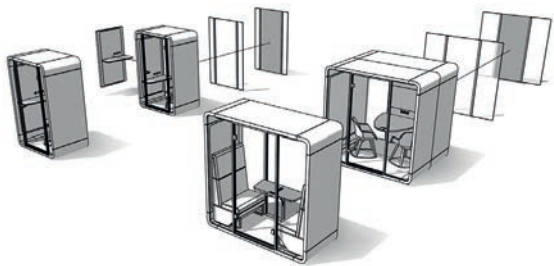


CrossBox

Ungestörter Ort in offenen Arbeitswelten

Das Raum-in-Raum-System

Großraumbüros sind voller Leben und dadurch auch voller Ablenkungen und Geräusche. Mitarbeiter sehnen sich nach Rückzugsorten und ruhigen Momenten in ihrem turbulenten Arbeitstag – CrossBox ist Ruheinsel in Ihrem dynamischen Büro. Unser autarkes Raum-in-Raum-System ist schallisoliert, belüftet und gemütlich ausgestattet und bietet Ihren Mitarbeitern Raum zum Fokussieren und Konzentrieren.



*Rückzugsorte im Büro sind
die Bedingung für Motivation,
Produktivität und Zufriedenheit*



Das Raum-in-Raum-System – verfügbar in verschiedenen Größen, Formen und Ausstattungen

Die CrossBox ist in unterschiedlichen Größen und Möblierungsvarianten erhältlich – zum Beispiel mit Sitzbänken und Tisch oder mit Stehtablar. Je nach Ausführung schafft die CrossBox Raum für ungestörte Teammeetings und Remotemeetings oder ist privater Rückzugsort zum Telefonieren und Arbeiten oder Führen vertraulicher Gespräche. In jeder Variante ist die CrossBox akustisch perfekt abgeschirmt – die Glaselemente und die NeoTex-Verkleidung sorgen für ein angenehmes Raumgefühl.

Sie haben die Wahl zwischen eckigen und gerundeten Eckwinkeln und können die CrossBox mit oder ohne Boden beziehen.

Modulares Größenkonzept

Der Baukasten der CrossBox besteht aus wenigen Grundelementen, aus denen durch intelligente Kombination unterschiedliche Konfigurationen gestaltet werden können.

Man unterscheidet zwei Breiten:

Breite S = 1.528 mm

Breite M = 2.300 mm

Die Tiefe der CrossBox ergibt sich aus der Addition der Module.

Beispiel:

CrossBox M¹: Tiefe 1.000 mm

CrossBox M²: Tiefe 2.000 mm

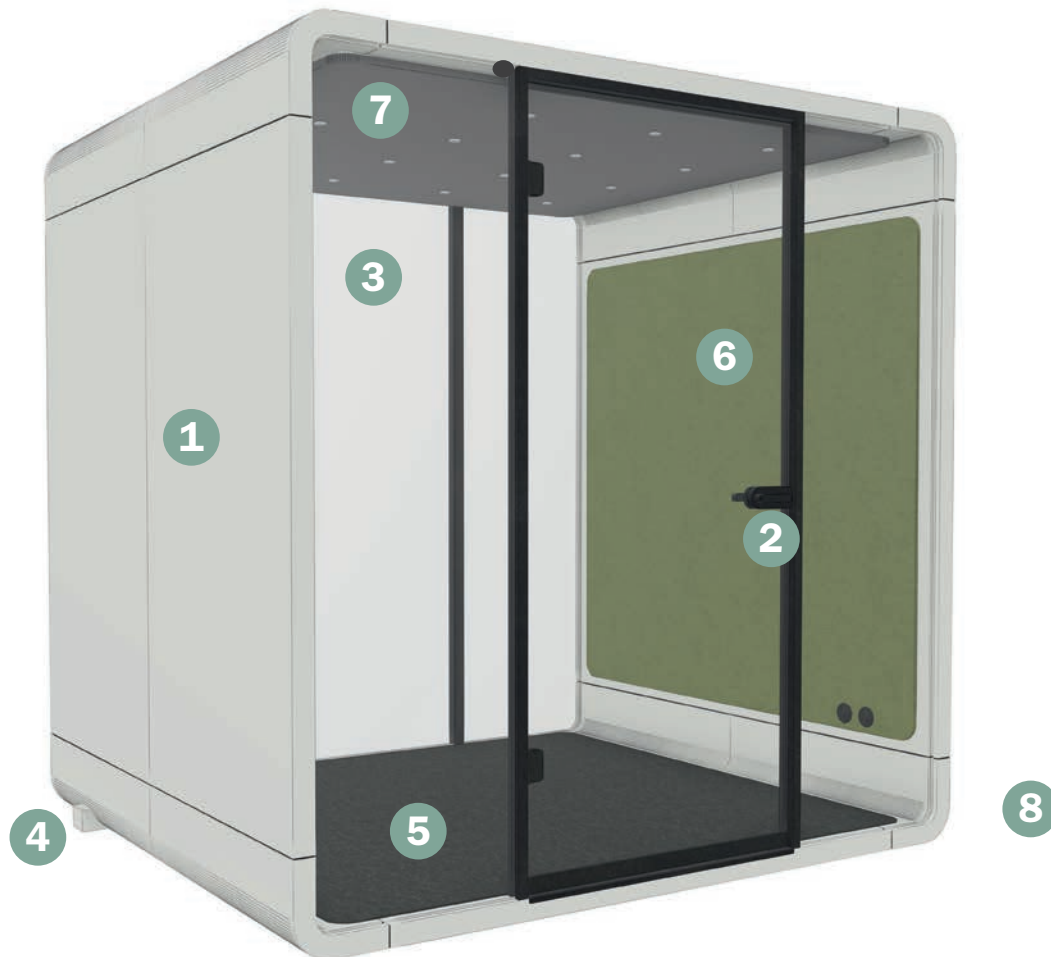
Die Bezeichnung der CrossBox spiegelt somit immer die Grundabmessungen wieder.

Die Höhe beträgt einheitlich 2.300 mm (barrierefrei 2.240 mm).

Typ		Maße	Anzahl Personen	Gewicht	Anzahl LED-Spots	Luftwechselrate
CrossBox S ¹		B 1528 mm T 1000 mm H 2300 mm	1 Person	ca. 350 kg	6	7,8 Mal/Std.
CrossBox M ¹		B 2300 mm T 1000 mm H 2300 mm	1-2 Personen	ca. 600 kg	8	10,0 Mal/Std.
CrossBox M ²		B 2300 mm T 2000 mm H 2300 mm	1-6 Personen	ca. 950 kg	16	9,7 Mal/Std.

CrossBox

Produktmerkmale und technische Informationen



1 Korpus weiß, Rahmenbau in materialeffizienter Leichtbauweise, melaminharzbeschichtet

2 Frontoptionen:

- Glasfront mit Tür aus Sicherheitsglas ESG 10 mm
- Drehtür 10 mm Sicherheitsglas mit SchallEx für optimale akustische Entkopplung
- hochwertige Qualitätsbeschläge
- offen (bei Meeting M²)

3 3-teilige Rückwand

Rückwandoptionen:

- Glas | Glas | Glas
- Glas | NeoTex | Glas
- NeoTex | NeoTex | NeoTex
- Glas | Technikrückwand NeoTex | Glas
- NeoTex | Technikrückwand | NeoTex

Glaselemente: ESG-Sicherheitsglas 10 mm

4 einfacher Plug and Play-Anschluss an das Stromnetz in Seitenwange unten (Länge Anschlusskabel 2 m)

5 hochwertiger akustisch wirksamer Bodenbelag

6 akustisch wirksame Seitenwand-Verkleidung aus NeoTex

7 Decke Innenraum

- akustisch wirksames Deckenpaneel aus NeoTex
- direkte Beleuchtung durch LED Spots
- Ambiente-Beleuchtung durch verdecktes LED Lichtband auf der Oberseite des Deckenpaneels
- integrierte geräuscharme Belüftung mit permanentem Luftaustausch
- Steuerung der Belüftung und Beleuchtung erfolgt über einen Präsenzmelder und schafft eine angenehme Arbeitsatmosphäre

8 Optional je nach Modell:

- Sitzmöbel und Tische
- Elektrifizierungsmöglichkeiten in Tischfläche, Seitenwand oder Technikrückwand: PIX-Dosen Auswahl zwischen Strom, RJ45, USB-Charger, HDMI.

CrossBox

Produktmerkmale und technische Informationen

Beleuchtung

Anzahl LED Spots – Lichtfarbe neutralweiß

CrossBox S	6
CrossBox M ¹	8
CrossBox M ²	16

umlaufendes LED-Band als Ambiente-Beleuchtung

Gewicht

CrossBox S	ca. 350 kg
CrossBox M ¹	ca. 600 kg
CrossBox M ²	ca. 950 kg

Akustik

Schallreduktion
innen nach außen 22 dB
außen nach innen 24 dB

Bauschall-Dämmmaß
 $R'_w = 29$ dB

Lautstärke des Lüfters
12,1 dB

Belüftung

Luftwechselrate

CrossBox S	7,8 Mal pro Stunde
CrossBox M ¹	10,0 Mal pro Stunde
CrossBox M ²	9,7 Mal pro Stunde

INSTITUT FÜR AKUSTIK

Im Technologischen Zentrum an der Fachhochschule Lübeck
VMPA anerkannte Sachverständige Schallschutzprüfstelle für DIN 4109 - VMPA-SPG-143-97-SH
Mönkhofer Weg 239 · 23562 Lübeck · Tel.: 0451 300 5140 oder -5601 · Fax.: 0451 300 5079
Email: ifa@th-luebeck.de · th-luebeck.de/ifa

IFA im TFZHL der TH Lübeck · Mönkhofer Weg 239 · 23562 Lübeck

CEKA GmbH & Co. KG
Erich-Krause-Straße 1
36304 Alsfeld

Prüfbericht IfA-Ce-2020-04

Messung der Schalldämmung
(bewertete Schalldruckpegelminderung $D_{pr,w}$)
des Raumsystems CrossBox S

Auftraggeber: CEKA GmbH & Co. KG
Erich-Krause-Straße 1
36304 Alsfeld

Datum der Messung: 18. August 2020

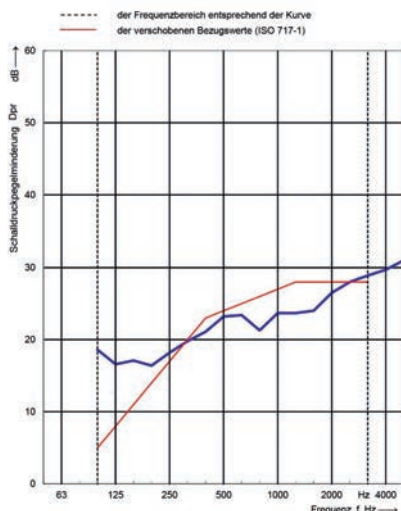
Aufgabenstellung: Raumsystem Crossbox S:
Messung der bewerteten Schalldruckpegelminderung
 $D_{pr,w}$ nach der Norm DIN EN ISO 11546-1
(Reziprozitätsverfahren) im Hallraum

Datum des Prüfberichtes: 28. August 2020

Dieser Prüfbericht umfasst 11 Seiten mit 2 Diagrammblättern

Das Institut für Akustik im Technologischen Zentrum an der Fachhochschule Lübeck (IFA) ist eine angegliederte Einrichtung der Fachhochschule Lübeck gem. § 35 des Hochschulgesetzes für das Land Schleswig-Holstein in der Fassung der Bekanntmachung vom 30.3.2007. Direktor: Prof. Dr. rer. Nat. Jürgen Tchorz, Stellv. Direktor: Prof. Dr.-Ing. Birger Giga
VMPA - anerkannte Schallschutzprüfstelle für DIN 4109 - Schallschutz im Hochbau,
zertifiziert unter der Nummer VMPA-SPG-143-97-SH - Prüfstellenleiter: Prof. Dr.-Ing. Birger Giga

Frequenz f [Hz]	Dpr Terz [dB]
50	
63	
80	
100	18,6
125	16,6
160	17,1
200	16,4
250	18,2
315	19,8
400	21,1
500	23,2
630	23,4
800	21,3
1000	23,7
1250	23,7
1600	24,0
2000	26,5
2500	28,0
3150	28,9
4000	29,7
5000	31,0



Bewertung nach ISO 717-1
 $D_{pr,w} = 24$ dB

Die Ermittlung basiert auf Messungen im Hallraum,
die in Terzbandern gewonnen wurden.

Nr.	Empfangsraum	Senderraum	Bewertete Schalldruckpegelminderung in Anlehnung an DIN EN ISO 11546-1 unter Berücksichtigung von DIN EN ISO 16283-1
			vorh. $D_{pr,w}$
1	CrossBox S	Hallraum	24 dB (siehe Diagrammblatt Anl. 2)
2	Hallraum	CrossBox S	22 dB (siehe Diagrammblatt Anl. 3)

Tab. 1 Ergebnisse der Messungen der bewerteten Schalldruckpegelminderung $D_{pr,w}$ der CrossBox S als Empfangsraum (Nr. 1) und als Senderraum (Nr. 2)

* Den vollständigen Prüfbericht senden wir Ihnen auf Anfrage gerne zu.

Made in Germany

Unsere CrossBoxes werden nicht nur in Deutschland produziert – auch bei den eingesetzten Materialien setzen wir auf regionale Zulieferer und hohe, langlebige Qualität.

CrossBox

Details

Beleuchtung und Belüftung

Autarker Rückzugort. Mit der integrierten geräuscharmen Belüftung und der integrierten Beleuchtung durch LED-Spots ist die CrossBox unkompliziert und schnell aufzustellen – plug and play.



Akustik

Der Lärm bleibt draußen. Die akustisch wirksamen NeoTex Paneele (erhältlich in 5 Farben) und der Bodenbelag sorgen für eine angenehme Akustik und gemütliche Atmosphäre im Innenraum.

Glaselemente

Mittendrin und ungestört. Die hochwertigen Glaselemente aus Sicherheitsglas sorgen für eine helle freundliche Atmosphäre.



Elektrifizierung

Es gibt Elektrifizierungsmöglichkeiten in der Tischfläche und der Seitenwand. Weiterhin besteht die Option einer Technikrückwand. In der CrossBox werden PIX-Dosen eingesetzt, bei denen Sie die Wahl haben zwischen Strom, RJ45, USB-Charger oder HDMI.



Tischelemente

Die CrossBoxen sind mit integrierten Tischen zu haben.

Abmessung der Tablar-/Tischelemente:

S¹: B 888 x T 491 / 357 mm (abgeschrägt)

M¹: B 999 x T 500 mm (gerundet)

M² MEETING: B 910 / 650 x T 1300 mm (Trapez)

M² CONFERENCING: B 910 x T 1175 mm (Halbellipse)

Stromversorgung

Für die Stromversorgung steht ein einfacher Plug and Play-Anschluss an das Stromnetz zur Verfügung. Die Länge des Seitenkabels beträgt 2 m.



CrossBox S1

Telefonbox mit Raumkomfort



Die **CrossBox S1** bietet die Möglichkeit konzentriert und fokussiert zu arbeiten, auch wenn sich das Umfeld im regen Austausch befindet. Sie bietet einen vollwertigen Arbeitsplatz mit einem integrierten Tablar – wahlweise in Sitzhöhe, Stehhöhe oder höhenverstellbar. Durch die vorhandene Elektrifizierung oberhalb der Tischplatte können mobile Endgeräte schnell und einfach angeschlossen werden. Die CrossBox S1 ist Rückzugsort für ungestörte Telefonate.

Auch stetigem Wandel moderner Büros wird sie gerecht. Durch die ausgeklügelte Konstruktion aus Leichtbauplatten beträgt die Montagezeit zum Versetzen der CrossBox gerade einmal ca. 2 Stunden.

Abmessung B 1528 x T 1000 x H 2300



CrossBox S1 mit Tablar in Sitzhöhe

Basisausführung

- Korpus weiß – Innenverkleidung NeoTex
- Front und Rückwand ESG-Glas
- Tablar in Sitzhöhe (758 mm)
- Elektrifizierung mit 3 PIX-Dosen in der Seitenwand (1x Strom, 2x wahlweise Strom, RJ45 oder USB-Charger)
- Teppichboden anthrazit

Optional

- Rückwand Glas | NeoTex | Glas
- Rückwand NeoTex | NeoTex | NeoTex
- Ausstattung mit Monitorhalter
- Ausführung auf Rollen (zur Ausrichtung der Endposition)

CrossBox S1 mit Tablar in Stehhöhe

Basisausführung

- Korpus weiß – Innenverkleidung NeoTex
- Front und Rückwand ESG-Glas
- Tablar in Stehhöhe (1110 mm)
- Elektrifizierung mit 3 PIX-Dosen in der Seitenwand (1x Strom, 2x wahlweise Strom, RJ45 oder USB-Charger)
- Teppichboden anthrazit

Optional

- Rückwand Glas | NeoTex | Glas
- Rückwand NeoTex | NeoTex | NeoTex
- Ausstattung mit Monitorhalter
- Ausführung auf Rollen (zur Ausrichtung der Endposition)



CrossBox S1 mit höhenverstellbarem Tablar

Basisausführung

- Korpus weiß – Innenverkleidung NeoTex
- Front und Rückwand ESG-Glas
- Tablar höheneinstellbar mittels Gasdruckfeder (675 – 1125 mm)
- Elektrifizierung mit 3 PIX-Dosen in der Seitenwand (1x Strom, 2x wahlweise Strom, RJ45 oder USB-Charger)
- Teppichboden anthrazit

Optional

- Rückwand Glas | NeoTex | Glas
- Rückwand NeoTex | NeoTex | NeoTex
- Ausstattung mit Monitorhalter
- Ausführung auf Rollen (zur Ausrichtung der Endposition)



CrossBox M¹

Geschützter Raum für 1-2 Personen



Mit der **CrossBox M1** schaffen Sie einen geschützten Raum für Gespräche zu zweit. Sie lädt zu einem kurzen Austausch bei einem Kaffee ebenso ein, wie zu längeren Meetings. Außerdem eignet sich die CrossBox M1 auch dafür, sich alleine zurückzuziehen, um E-Mails zu checken oder an einem Remote Meeting teilzunehmen.

Die CrossBox M1 ist mit zwei gemütlichen Sitzbänken und einem Tisch ausgestattet. Die Elektrifizierung wird im Tisch integriert und besteht aus 2 Steckplätzen, die wahlweise mit einem Schuko Stecker, RJ45 oder einem USB Doppel-Charger ausgestattet werden können. Wer sie selbst einrichten möchte, kann auch eine leere Box bekommen.

Abmessung B 2300 x T 1000 x H 2300



CrossBox M1 mit Tisch und Sitzmöbeln

Basisausführung

- Korpus weiß – Innenverkleidung NeoTex
- Front und Rückwand ESG-Glas
- fest montierter Ansatz Tisch (Höhe 740 mm)
- 2 Sitzelemente (Sitzhöhe 480 mm) – anthrazit
- Elektrifizierung mit 2 PIX-Dosen in der Tischplatte (1x Strom, 1x wahlweise Strom, RJ45 oder USB-Charger)
- Teppichboden anthrazit

Optional

- Rückwand Glas | NeoTex | Glas
- Rückwand NeoTex | NeoTex | NeoTex

CrossBox M1

Basisausführung

- Korpus weiß – Innenverkleidung NeoTex
- Front und Rückwand ESG-Glas
- Elektrifizierung mit 3 PIX-Dosen in der Seitenwand (1x Strom, 2x wahlweise Strom, RJ45 oder USB-Charger)
- Teppichboden anthrazit

Optional

- Rückwand Glas | NeoTex | Glas
- Rückwand NeoTex | NeoTex | NeoTex



CrossBox M²

Ungestörter Raum für bis zu 6 Personen



Die **CrossBox M²** bietet Platz für bis zu 6 Personen und ermöglicht es Besprechungen in einem geschützten Raum abzuhalten und gleichzeitig die Störung der Kollegen deutlich zu senken. Sie ist der perfekte Raum für individuelle Aufgaben – z. B. in Ruhe einzeln telefonieren, an einem Webmeeting teilnehmen oder in kleinen Projektteams konzentriert arbeiten.

Sie haben die Wahl zwischen den Ausstattungsvarianten: WORKING – MEETING und CONFERENCING. In allen CrossBoxen sind 2–3 Steckplätze integriert. Zusätzlich können 3 weitere Steckplätze und eine Monitor-Halterung über das optionale Technik-Akustikpaneel für die Rückwand ergänzt werden. Durch die Auswahl an fünf NeoTex-Farben sind die Boxen in einem breiten Umfang konfigurierbar und lassen sich ideal an Ihr Farbkonzept oder den persönlichen Geschmack anpassen.

Abmessung B 2300 x T 2000 x H 2300



CrossBox M² WORKING

Basisausführung

- Korpus weiß – Innenverkleidung NeoTex
- Front- und Rückwand ESG-Glas
- Elektrifizierung mit je 2 PIX-Dosen in den Seitenwänden (1x Strom, 1x wahlweise Strom, RJ45)
- Teppichboden anthrazit

Optional

- Rückwand Glas | NeoTex | Glas
- Rückwand NeoTex | NeoTex | NeoTex
- Ausstattung mit Technikrückwand

CrossBox M² CONFERENCING

Basisausführung

- Korpus weiß – Innenverkleidung NeoTex
- Front- und Rückwand ESG-Glas
- Technikrückwand
- fest montierter Ellipsentisch (Höhe 740 mm)
- Elektrifizierung mit 3 PIX-Dosen in der Tischplatte (1x Strom, 2x wahlweise Strom, RJ45 oder USB-Charger) und 3 PIX-Dosen in der Technikrückwand (1x Strom, 2x wahlweise Strom, RJ45, USB-Charger oder HDMI)
- Teppichboden anthrazit

Optional

- Rückwand Glas | NeoTex | Glas
- Rückwand NeoTex | NeoTex | NeoTex
- Clubsessel oder Besprechungstühle



CrossBox M² MEETING

Basisausführung

- Korpus weiß – Innenverkleidung NeoTex
- Front- und Rückwand ESG-Glas
- fest montierter Trapez Tisch (Höhe 740 mm)
- 2 Sitzbänke á 3 Elemente je B 600 mm (Sitzhöhe 480 mm) – anthrazit
- Elektrifizierung mit 3 PIX-Dosen in der Seitenwand (1x Strom, 2x wahlweise Strom, RJ45 oder USB-Charger)
- Teppichboden anthrazit

Optional

- Rückwand Glas | NeoTex | Glas
- Rückwand NeoTex | NeoTex | NeoTex
- Ausstattung mit Technikrückwand



Optionale Ausstattungsvarianten

Konfigurieren Sie Ihre individuelle WohlfühlBox.



Technikrückwand

- hochwertige Rückwandausführung aus NeoTex
- verstärkter Rückwandaufbau zur Aufnahme des Monitorhalters
- incl. Halterung für Monitore ab 32"
- verdeckte Kabelführung mit Revisionszugang
- drei Anschlussmöglichkeiten für Strom, RJ45, HDMI oder USB-Charger



Eckwinkel

Bei allen CrossBoxen haben Sie die Wahl zwischen eckigen und gerundeten Eckwinkeln.



Barrierefrei

Die CrossBoxen sind in allen Größen auch barrierefrei erhältlich.



Weitere Informationen finden Sie auf unserer Homepage www.ceka.de

Sie möchten eine CrossBox kaufen, leasen oder haben Interesse an Mietkauf? Sie haben Fragen oder wünschen weitere Informationen?

Kontaktieren Sie uns gerne:
Telefon: +49 (0) 6631 186-0
E-Mail: kontakt@ceka.de



CEKA

CEKA
GmbH & Co. KG
Erich-Krause-Straße 1
D-36304 Alsfeld

06631 186-0
info@ceka.de
www.ceka.de

