

***viasit***<sup>®</sup>



**Toro**



# Toro

## Design: Ralf Umland

Toro ist pure Leidenschaft für hochwertige, natürliche Materialien und beste Verarbeitungsqualität. Toro steht nicht nur für höchsten Komfort, er ist auch nach neusten ergonomischen Erkenntnissen entwickelt worden. Der klassische Taschenfederkern sorgt für optimale Gewichtsverteilung und sensationellen Komfort.

Toro, c'est l'enthousiasme pour les matériaux naturels haut de gamme et une finition optimale. Toro n'est pas seulement synonyme de confort maximal, il a également été développé selon les dernières découvertes en matière d'ergonomie. Des ressorts ensachés assurent un confort d'assise sensationnel.



# Wertigkeit und Tradition

Valeur et tradition



Der Toro ist der geborene Chefsessel – ein repräsentativer Drehsessel für höchste Ansprüche an Ergonomie und Funktionalität. Von einem hochwertigen Taschenfederkern-Sitz, der Gasfeder mit Komforttiefenfederung und einer ausgefeilten Auto-Synchronmechanik umsorgt, übersteht sein Besitzer auch lange Arbeitstage in entspannter Würde und Gelassenheit. Die Rückenlehne mit ihrem einstellbaren Öffnungswinkel von bis zu 20° trägt das ihre dazu bei.

Toro est le fauteuil de direction répondant aux plus grandes exigences en matière d'ergonomie et de fonctionnalité. Grâce à une assise à ressorts ensachés, un vérin pneumatique avec amortisseur d'assise et un mécanisme synchrone-auto sophistiqué, son propriétaire peut passer de longues journées de travail intense avec un calme détendu. Le dossier, à angle d'ouverture réglable jusqu'à 20°, y contribue également.



### Rückenbindung

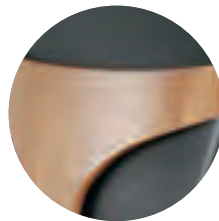
Bras de dossier



**Schwarz hochglanz  
lackiert**  
Noir finition laquée



**Weiß hochglanz  
lackiert**  
Blanc finition laquée



**Echtholz Nussbaum  
furniert**  
Noyer, placage



# Toro

## Design: Ralf Umland

Toro – Das ist pure Leidenschaft für hochwertige, natürliche Materialien und beste Verarbeitungsqualität. Toro steht nicht nur für höchsten Komfort, er ist auch nach neusten ergonomischen Erkenntnissen entwickelt worden. Der klassische Taschenfederkern sorgt für optimale Gewichtsverteilung und sensationellen Komfort.

Toro, c'est l'enthousiasme pour les matériaux naturels haut de gamme et une finition optimale. Toro n'est pas seulement synonyme de confort maximal, il a également été développé selon les dernières découvertes en matière d'ergonomie. Des ressorts ensachés assurent un confort d'assise sensationnel.

# Eleganz und Komfort

Elegance et confort



## Rückenbindung

Bras de dossier



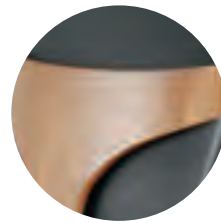
**Schwarz hochglanz  
lackiert**

Noir finition laquée



**Weiß hochglanz  
lackiert**

Blanc finition laquée



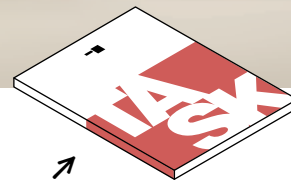
**Echtholz Nussbaum  
furniert**

Noyer, placage

Seinen Namen verdankt der Toro der markanten Rückenlehnenanbindung, die die Armlehnen integriert. Das Element ist erhältlich in hochwertigem Nussbaum, mattschwarzem CPL, sowie schwarz oder weiß hochglanzlackiert.

Le fauteuil Toro doit son nom à la structure forte et marquante de son dossier qui intègre les accoudoirs. Cet élément est disponible en noyer (placage), noir mat, ainsi qu'en finition laquée noire ou blanche. Le piétement luge confère à ce siège visiteur un confort extrême.





*Den Toro Drehstuhl finden  
Sie in TASK*

Siège de direction **Toro** à retrouver  
dans le catalogue **TASK**



**Viasit Bürositzmöbel GmbH**  
**Boxbergweg 4**  
**D-66538 Neunkirchen**

**Viasit International Ltd.**  
**1–5 Clerkenwell Road**  
**London EC1M 5PA**  
**United Kingdom**

**www.viasit.com**  
**info@viasit.com**

Member of  **Rat für Formgebung**  
German Design Council



**EMAS**  
GEPRÜFTES  
UMWELTMANAGEMENT  
DE-170-00097

