

viasit[®]



CoreChair

CoreChair

Creator: Patrick Harrison

Starres Sitzen ist die Ursache für viele Beschwerden, die Büroarbeiter häufig plagen. Beim aktiven Sitzen mit dem CoreChair kann man sich wohl unterstützt frei bewegen. Der Körper behält die aufrechte Position durch ständige Mikrobewegungen bei und „trainiert“ so ohne bewusste Anstrengung im Sitzen den Bewegungsapparat. Das hat viele Vorteile für die Gesundheit, denn aktives Sitzen verbessert Durchblutung und Hydratation der Bandscheiben, mobilisiert die Gelenke und stärkt die stabilisierende Rumpfmuskulatur. Zehntausende zufriedene Benutzer und viele wissenschaftliche Studien belegen den positiven Effekt, den der CoreChair für die Gesundheit seiner Nutzer hat.

La position assise passive est à l'origine de nombreux maux dont souffrent les salariés. En revanche, lorsque l'on est assis activement sur un siège CoreChair, on peut bouger librement tout en étant bien soutenu. L'utilisateur maintient sa position assise droite grâce à des micro-mouvements constants, ce qui permet d'« entraîner » l'appareil locomoteur sans effort conscient. Les avantages pour la santé sont nombreux : la position assise active améliore la circulation sanguine, hydrate les disques intervertébraux, mobilise les articulations et renforce les muscles stabilisateurs du tronc. Des dizaines de milliers d'utilisateurs satisfaits et de nombreuses études scientifiques confirment l'effet positif de CoreChair sur la santé.

.IGR Institut
für Gesundheit
und Ergonomie



BIFMA

Das CoreChair- Konzept

Le concept CoreChair

Der clever ausgeformte Sitz des CoreChair hält das Becken des Benutzers in einer neutralen, aufrechten Position und sorgt für eine gleichmäßige, druckfreie Verteilung des Körpergewichts auf der Sitzfläche. Die niedrige Beckenstütze fördert die Vorwärtsrotation des Beckens. Gleichzeitig bleibt der restliche Körper ober- und unterhalb des Beckens frei beweglich. Die Bewegung wird unterstützt durch die um 14 Grad neig- und kippbare 3D-Mechanik. Der neue CoreChair Elite bietet zusätzliche eine Unterstützung des Oberkörpers.

La forme intelligemment conçue de l'assise de CoreChair maintient le bassin de l'utilisateur dans une position neutre et droite. De plus elle assure une répartition uniforme et sans pression du poids du corps sur toute la surface d'assise. Le support pelvien bas favorise la rotation du bassin vers l'avant. Dans le même temps, le reste du corps, au-dessus et au-dessous du bassin, reste libre de ses mouvements. Le mouvement est soutenu par le mécanisme 3D qui peut basculer et s'incliner jusqu'à 14°. Le nouveau CoreChair Elite offre un soutien supplémentaire pour le haut du corps.





CoreChair Elite

Höhenverstellbares Rückenpad

Aileron dorsal réglable en hauteur



Ellbogenauflage

Support pour les coudes

Beckenstütze

Support pelvien galbé

Bewegungswiderstand

Tension de basculement



Der **CoreChair Elite** liefert eine Unterstützung des Rückens, bestehend aus Beckenstütze und beweglichem Rückenpad, die mit einem vertikalen Stab verbunden sind. Die Beweglichkeit von Sitz und Beckenstütze mit dem höhenverstellbaren Rückenpad ist harmonisch abgestimmt, so dass die Wirbelsäule sich

ungehindert drehen und strecken kann, während das Becken stets stabil gehalten wird. Zwei Verbreiterungen der Beckenstütze nehmen beim Zurücklehnen die Ellbogen sanft auf, aber sind beim aufrechten Sitzen nicht im Weg.



CoreChair Elite offre un soutien supplémentaire au niveau du dos. Il se compose d'un support pelvien galbé et d'un aileron dorsal mobile, reliés ensemble sur un support. La mobilité de l'assise et du support pelvien avec sa partie supérieure réglable en hauteur, sont harmonieusement adaptés, permettant à la

colonne vertébrale de tourner et de s'étirer sans entrave, tout en maintenant le bassin stable à tout moment. Le support pelvien galbé vient soutenir les coudes lorsque l'on s'incline en arrière, mais ne gêne pas en position assise droite.





Optionen und Varianten

Options et variantes



CoreChair Classic



CoreChair Elite

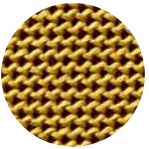
CoreChair Light und **CoreChair Classic** verfügen beide über die patentierte 3D-Mechanik. Beim Classic lässt sich zusätzlich der Bewegungswiderstand der Mechanik individuell von „leicht“ nach „schwer“ einstellen. Wenn Sie gern einen CoreChair möchten, in dem man sich auch bei Bedarf zurücklehnen kann, ist der **CoreChair Elite** die richtige Wahl.

CoreChair Light et Classic sont tous deux dotés du mécanisme 3D breveté. Sur le modèle Classic, il est possible de régler individuellement la tension de basculement de l'assise, alors que sur le modèle Light l'intensité du mouvement est pré-réglé au maximum. Si vous souhaitez un siège CoreChair sur lequel il est possible de s'adosser en cas de besoin, le **CoreChair Elite** est le bon choix.

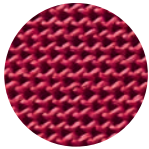


Formstrick

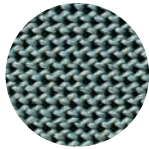
Maille tricotée



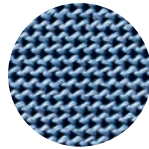
Ocker
Jaune ocre



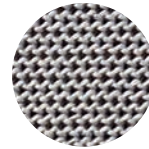
Korallenrot
Rouge corail



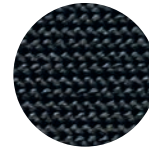
Schilfgrün
Vert roseau



Blaugrau
Bleu gris



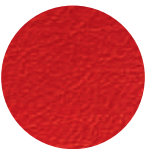
Lehmgrau
Gris argile



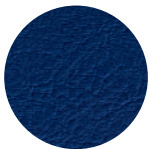
Schwarz
Noir

Kunstleder

Vinyl



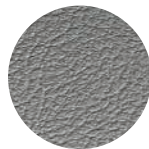
Rot
Rouge



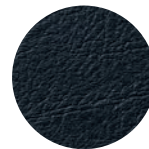
Blau
Bleu



Weiß
Blanc



Hellgrau
Gris clair



Schwarz
Noir



Meet the Designer



Simon Schoßböck

Um die Bewegungen der Wirbelsäule ergonomisch sinnvoll zu unterstützen, ist beim CoreChair Elite eine ausgefeilte Kinematik des Drehstuhlrückens notwendig. Simon hat diese Anforderung über einen einteiligen Rückenträger und eine reduzierte Formensprache gemeistert. „Dazu haben wir den klassischen Designprozess quasi auf den Kopf gestellt“, erklärt er. „Wir haben die zu erwartenden Verformungen der Materialien im Rechner simuliert, und die Ergebnisse dieser Berechnungen bildeten die Grundlage für die Gestaltung, aufbauend auf den notwendigen Querschnitten und Anbindungspunkten.“

Pour soutenir les mouvements de la colonne vertébrale de manière ergonomique, CoreChair Elite nécessite une cinématique sophistiquée du dossier. Simon a relevé le défi de réaliser ces multiples exigences via un support de dossier en une seule pièce au langage formel réduit. « Pour ce faire, nous avons pour ainsi dire renversé le processus de conception classique », explique-t-il. « Nous avons simulé sur ordinateur les distorsions attendues des matériaux, et les résultats de ces calculs ont servi de base à la conception, en s'appuyant sur les sections et les points d'attache nécessaires ».

Schoßböck Design



Viasit Bürositzmöbel GmbH
Boxbergweg 4
D-66538 Neunkirchen

Viasit International Ltd.
1–5 Clerkenwell Road
London EC1M 5PA
United Kingdom

www.viasit.com
info@viasit.com

Member of  **Rat für Formgebung**
German Design Council



EMAS
GEPRÜFTES
UMWELTMANAGEMENT
DE-170-00097

