

Steelcase

**Ocular™**  
Konferenz- und Besprechungstische

Ocular™ ist eine Kollektion von Tischen, die speziell für die virtuelle Zusammenarbeit kreiert wurde. Ihre besonderen Tischformen sorgen für bessere Sichtlinien und somit für mehr Gleichberechtigung für anwesende und virtuell zugeschaltete Besprechungsteilnehmer.



## Applikationen



### „Front Row“-Gefühl in Besprechungen

Ocular™-Tische sind bewusst so konzipiert, dass alle Teilnehmenden einer Videokonferenz optimal sichtbar sind. Die Form der Tische verbessert die Sicht auf die anderen Anwesenden sowie auf die Kameras und Bildschirme, sodass alle Personen, egal wo sie sitzen, voll im Blickfeld sind.



### Immersive virtuelle Besprechungen

Durch die verbesserten Sichtlinien fühlen sich virtuell zugeschaltete Personen mit den Besprechungsteilnehmern vor Ort verbunden. Die uneingeschränkte Sicht auf alle Personen im Raum schafft den Eindruck eines persönlichen Meetings, wodurch die virtuelle Teilnahme am Meeting wesentlich interessanter wird.



### Optimierte hybride Zusammenarbeit

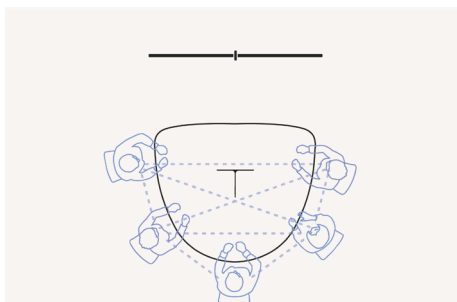
Wenn alle Beteiligten im Blickfeld sind, kann effektiver gearbeitet werden. Der Austausch von Ideen, die Zusammenarbeit und Diskussionen zu verschiedenen Themen sind authentisch und ungezwungen. Per Video zugeschaltete Teilnehmende können sich sofort in das Gespräch einbringen, während die Personen vor Ort mühelos Aufzeichnungen austauschen können.



### Gleichberechtigte Meetings in großen Gruppen

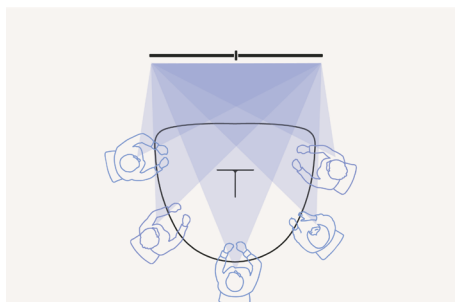
Ocular™-Tische sind in fünf Größen erhältlich und eignen sich für kleine wie große Besprechungen. Sie bieten Platz für bis zu zehn Personen und sind daher optimal für Live-Webinare, Videokonferenzen, Town Hall Meetings, Pressekonferenzen, als Breakout-Raum für Pausen uvm.

## Designprinzipien



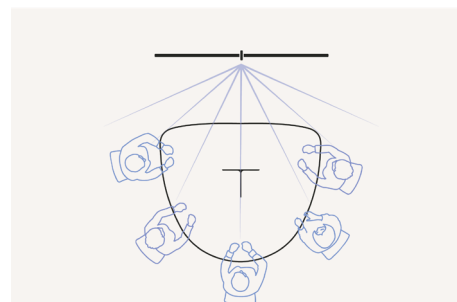
### Mensch & Mensch

Gespräche und die gemeinsame Arbeit sollten sich für die Menschen am Videokonferenz-Tisch natürlich und angenehm anfühlen.



### Mensch & Bildschirm

In virtuellen Besprechungen oder beim Austausch von Inhalten sollten alle Anwesenden den Bildschirm gut sehen können.



### Mensch & Kamera

Die Kamera im Raum sollte alle Anwesenden erfassen, damit sich die zugeschalteten Personen bei Videokonferenzen integriert und einbezogen fühlen.

## Produktspektrum



### Ocular™ Coupe3

Für kleinere Meetingräume mit Sitzgelegenheiten für bis zu drei Personen.



### Ocular™ Coupe5

Für kleinere Meetingräume mit Sitzgelegenheiten für bis zu fünf Personen.



### Ocular™ Arc4

Für kleinere Meetingräume mit Sitzgelegenheiten für bis zu vier Personen und für evaluative Besprechungen.



### Ocular™ Arc7

Für mittelgroße Meetingräume mit Sitzgelegenheiten für bis zu sieben Personen.



### Ocular™ Arc10

Für große Meetingräume mit Sitzgelegenheiten für bis zu zehn Personen.

## Abmessungen

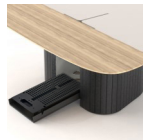
Coupe3	Coupe5	Arc4	Arc7	Arc10					
Breite	1811 mm	Breite	2085 mm	Breite	3576 mm	Breite	4767 mm	Breite	5980 mm
Höhe	740 mm	Höhe	740 mm	Höhe	740 mm	Höhe	740 mm	Höhe	740 mm
Tiefe	1196 mm	Tiefe	1778 mm	Tiefe	1149 mm	Tiefe	1547 mm	Tiefe	2291 mm
Gewicht	60 kg + 50 kg Gegengewicht	Gewicht	90 kg	Gewicht	71 kg	Gewicht	101 kg	Gewicht	139 kg
Sitze	3	Sitze	5	Sitze	4	Sitze	7	Sitze	10

## Eigenschaften + Optionen

### Coupe3 + Coupe5 Eigenschaften



Tisch  
Ausnehmung



Gestell ohne  
Tischbein mit  
abnehmbarem  
Tablett



Materialmix



Sofortige  
Anbindung

### Arc4 | Arc7 + Arc10 Eigenschaften



Geschwungene  
Form



Knieraumblende



Abgewinkelte  
Tischbeine



Sofortige  
Anbindung

## Stromzufuhroptionen



Die verfügbaren Netzgeräte bieten links- und rechtsseitige Optionen für standardmäßige lokale Netzsteckdosen und USB-A/C (22W) für Coupe3 und Coupe5.



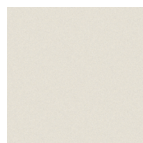
Die verfügbaren Netzgeräte bieten einen lokalen Netzstecker und einen USB-C (60W). Arc4 verfügt über zwei Netzteile, Arc7 über drei und Arc10 über vier.

## Oberflächenmaterialien

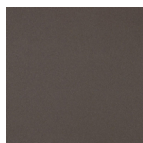
### Oberflächen



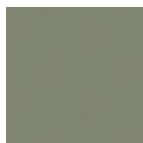
Veneer



Melamine

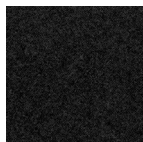


Fenix



Linoleum

### PET



Dark Grey

Die Oberflächen können in Melamin, Furnier, Linoleum und Fenix bestellt werden (kontrastierende Oberflächen sind nur für Coupe5 erhältlich).

"Stahlgestelle sind in allen Steelcase-Farben erhältlich (nur Arc4, Arc7, Arc10).

Die Knieraumblende (Arc4, Arc7, Arc10) und der Sockel (Coupe3 und Coupe5) sind aus PET gefertigt."

## Mensch und Umwelt

Die Grundstruktur des Ocular™ Coupe-Tisches besteht aus hochwertigem Melamin, wodurch die Abfallmenge minimiert wird. Alle in der EMEA-Region produzierten Ocular™-PET-Teile enthalten einen GRS-zertifizierten Anteil von 30 % an Recyclingmaterial, das hauptsächlich aus Getränkeflaschen und recycelten Rohstoffen gewonnen wird.

Ocular™ bietet eine gute Sicht auf die Kamera und trägt dazu bei, Barrieren zwischen den zugeschalteten Teilnehmenden und den Menschen im Raum zu überwinden. Für alle im Raum Anwesenden sorgt das trommelförmige Gestell ohne Tischbeine dafür, dass alle gleichberechtigt im Raum sitzen können und eine gleichwertige Erfahrung machen.

## Zusätzliche Produktmaterialien



3D-Modelle



Fotosammlung



Webseite

## Verfügbarkeit + Herstellung

Ocular™ wird von Steelcase in Madrid (Spanien), Rosenheim und Stribro (Tschechische Republik) für den EMEA-Markt (Europa, Naher Osten und Afrika) hergestellt.

**Steelcase®**

Wenn Sie mehr über unsere neuen Lösungen für moderne Arbeitsformen erfahren möchten, besuchen Sie uns auf [steelcase.com/eu-de/](https://steelcase.com/eu-de/). Artikel #24-0000146 @04/24 Steelcase Inc. Sämtliche Spezifikationen können ohne Ankündigung geändert werden. Alle hier genannten Marken sind das Eigentum von Steelcase oder dem jeweiligen Inhaber.