



Abb. MOVALUX, Re-Edition Gian Franco Legler 1947/1952  
Lampenschirm graphitschwarz (links) und reinweiss (rechts)

## MOVALUX – Stehleuchte

Typ	Artikel	Leistung [W]	Betriebsart	Preis CHF exkl. MwSt.
MOVALUX Lampenschirm RAL 9011 graphitschwarz, Rohre weiss, siehe Abb.	A1106138.0.5402	max. 15 W	EIN / AUS, Bodentaster messing 1 × LED, E27 Fassung mit Leuchtmittel	4.850,00
MOVALUX Lampenschirm RAL 9010 reinweiss, Rohre weiss siehe Abb.	A1106138.0.5401	max. 15 W	EIN / AUS, Bodentaster messing 1 × LED, E27 Fassung mit Leuchtmittel	4.850,00

### Legende

Lichtquelle	siehe jeweiliges Leuchtmittel	weitere technische Daten sind dem jeweilig eingesetzten Leuchtmittel zu entnehmen.	Stehleuchte max. H 2471.5 mm
-------------	-------------------------------	--	------------------------------

01/2024



Abb. DOT Halbkugel reinweiss



Abb. DOT Halbkugel graphitschwarz

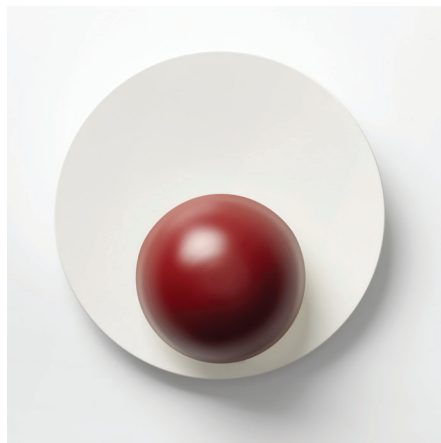


Abb. DOT Halbkugel rot

## DOT – Wandleuchte

Typ	Artikel	Leistung [W]	Betriebsart	Preis CHF exkl. MwSt.
DOT Teller und Halbkugel RAL 9010 reinweiss	A1106588.0.5401	max. 15 W	1 × LED, E27 Fassung, ohne Leuchtmittel	450,00
DOT Halbkugel opt. Farben RAL 9011 graphitschwarz NCS S4550-Y90R rot	A1106588.0.5401	max. 15 W	1 × LED, E27 Fassung, ohne Leuchtmittel	514,00

### Legende

Lichtquelle  
Farbgehäuse

siehe jeweiliges Leuchtmittel  
Weitere Farben gegen Aufpreis

weitere technische Daten sind dem jeweilig  
eingesetzten Leuchtmittel zu entnehmen

Wandleuchte, Ø Teller 345 mm,  
Ø Kugel 175 mm

01/2024



Abb. DRELA, Erst-Edition, Design Willy Guhl 1955

## DRELA – Pendelleuchte

Typ	Artikel	Leistung [W]	Betriebsart	Preis CHF exkl. MwSt.
DRELA Metallrohre verchromt Glaskugeln matt Halterung Messing verchromt siehe Abb.	A1106978.0.540	2× max. 15 W	2 × LED, 2× E27 Fassung Lieferung ohne Leuchtmittel	2.535,00

### Legende

Lichtquelle	siehe jeweiliges Leuchtmittel	weitere technische Daten sind dem jeweilig eingesetzten Leuchtmittel zu entnehmen.	Pendelleuchte B 1120 mm
-------------	-------------------------------	---	-------------------------

01/2024