

Earthen Forms Collection | LVT

Crossroads
Hearth
On Grain

Interface®



PRODUCT ON GRAIN COLOUR SMOKEY ASH INSTALLED ASHLAR
PRODUCT ETCHED & THREADED E612 COLOUR WHEAT INSTALLED ASHLAR

EN

Made for switching-on and chilling-out.

Need space to kick your brain into high gear, or a chill-out zone to unwind? Meet Earthen Forms, designed for spaces with a bit more zen.

By tapping into the warmth of natural woodgrain and the cool textures of travertine stone, Earthen Forms brings the great outdoors indoors. It's LVT packed with 39% recycled content and made to last.

From lively meeting rooms to quiet focus zones, let your imagination run wild with 3 intricate, organic designs – available in a range of neutral hues and modular tile shapes – for spaces that help you switch on or chill out.

FR

Conçue pour favoriser tant la réflexion que la déconnexion.

Besoin d'un espace qui stimule vos capacités cérébrales ou d'une pièce pour vous relaxer ? Voici Earthen Forms, une collection conçue pour créer des espaces plus zen.

En utilisant la chaleur du bois naturel et les textures de la pierre de travertin, Earthen Forms fait entrer la nature dans vos intérieurs. Résistants à l'épreuve du temps, nos vinyles LVT sont fabriqués à partir de 39 % de matières recyclées.

Des salles de réunion animées aux zones de réflexion calmes, laissez libre cours à votre imagination avec 3 designs élaborés et naturels - disponibles dans des coloris neutres et des formats variés - pour créer des espaces propices à la concentration ou à la détente.

DE

Zum Abschalten und Entspannen.

Sie brauchen einen Ort, um Ihre Gedanken zu sammeln oder einen Ruhebereich, um zu entspannen? Lernen Sie unsere LVT-Kollektion Earthen Forms kennen, die Ihren Räumlichkeiten mehr Zen verleiht.

Earthen Forms nutzt die Wärme natürlicher Holzmaserungen und die kühlen Texturen von Travertinstein, um die Natur in Ihre Innenräume zu holen. Die LVT-Bodenbeläge bestehen zu 39 % aus recycelten Materialien und sind für eine lange Lebensdauer ausgelegt.

Von belebten Meetingräumen bis hin zu Fokuszonen: Lassen Sie Ihrer Fantasie mit diesen drei organischen Designs in neutralen Farbtönen und verschiedenen Formaten freien Lauf. Für Räume, die beleben und helfen, abzuschalten.

NL

Gemaakt om te focussen en om te relaxen.

Heb je ruimte nodig om je hersenen in een hogere versnelling te zetten, of een chillzone om te ontspannen? Maak kennis met Earthen Forms, ontworpen voor ruimtes met een hoger zengehalte.

Door de warmte van natuurlijke houtnerf en de koele texturen van travertijnsteen te benutten, haalt Earthen Forms het buitenleven naar binnen. Een luxe vinyltegel met 39% gerecyclede inhoud en gemaakt om lang mee te gaan.

Van dynamische vergaderruimtes tot stille focuszones, laat je verbeelding de vrije loop met 3 complexe, organische ontwerpen - beschikbaar in een reeks neutrale tinten en modulaire tegelvormen - voor ruimtes die je helpen om jezelf in en uit te schakelen.

ES

Hecho para conectar y relajarse.

¿Necesitas espacio para poner tu cerebro en marcha o una zona de relajación para descansar? Conoce Earthen Forms, diseñado para espacios con un poco más de "zen".

Al aprovechar la calidez de la veta de madera natural y las texturas frías de la piedra travertino, Earthen Forms lleva los grandes exteriores al interior. Es un pavimento vinílico que contiene un 39 % de contenido reciclado, y fabricado para durar.

Desde animadas salas de reuniones hasta zonas de concentración tranquilas, deja volar tu imaginación con 3 diseños orgánicos intrincados, disponibles en una gama de tonos neutros y formas de losetas modulares, para espacios que te ayudan a conectar o relajarte.

SE

Gjord för att skapa lugn och ge energi.

Behöver du en plats för att fokusera eller en avslappningszon för att varva ner? Möt Earthen Forms, designad för utrymmen med lite mer zen mode.

Genom att utnyttja den naturliga värmen i träfibrer och de svala mönstren i travertin kombinerar Earthen Forms det bästa från naturen. Det är LVT producerad med 39 % återvunnet innehåll och gjord för att hålla länge.

Från livliga mötesrum till tysta fokuszoner, låt fantasin flöda med 3 intrikata, organiska mönster. Finns i en rad neutrala nyanser och flera modulära former. För utrymmen som hjälper dig att komma igång eller koppla av.





LVT PRODUCT CROSSROADS COLOUR CORNERSTONE INSTALLED ASHLAR
CARPET PRODUCT ETCHED & THREADED E616 COLOUR JUTE INSTALLED ASHLAR



PRODUCT HEARTH COLOUR PETRA INSTALLED ASHLAR
PRODUCT ON GRAIN COLOUR BESPOKE TIMBER INSTALLED ASHLAR

Crossroads Colour Range



A03401 CORNERSTONE



A03402 MATERIA



A03403 STEPPING STONE



A03404 STRATA

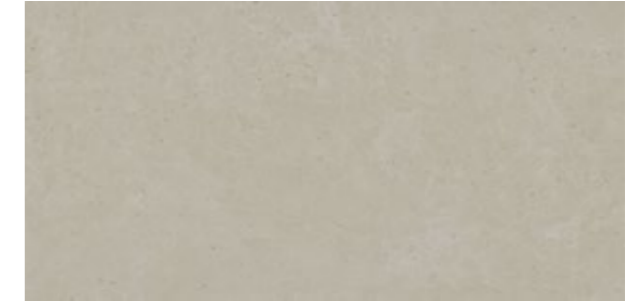




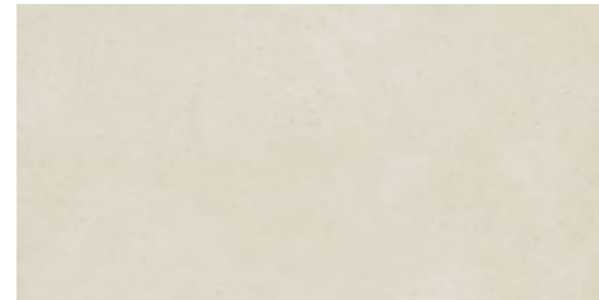
Hearth Colour Range



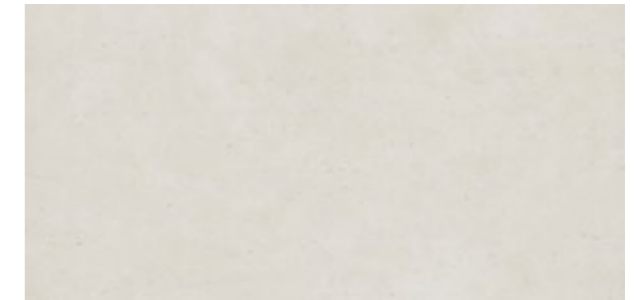
A03501 PETRA



A03502 GRIS



A03503 SANDSTONE



A03504 MARBLE DUST

On Grain Colour Range



A03301 WHITE OAK VENEER



A03302 EUROPEAN WALNUT



A03303 HONEYED OAK



A03304 OILED WALNUT



A03305 BESPOKE TIMBER



A03306 GOLDEN OAK



A03307 PALE ASH



A03308 SMOKEY ASH







Ceramor+™ LVT coating

EN

Introducing Ceramor+™ our upgraded LVT coating

Upgrading our Ceramor™ ceramic bead coating to bring you Ceramor+, the next step in slip-resistant LVT flooring technology, with all the performance you expect from Ceramor.

Ceramor+ meets R10 and provides a pendulum rating of 36+ in dry and wet conditions, indicating a low slip potential for Earthen Forms collection.

DE

Wir präsentieren Ihnen unsere verbesserte LVT-Beschichtung Ceramor+™

Wir haben unsere UV-stabilisierte Keramikperlbeschichtung Ceramor™ optimiert: Mit Ceramor+ gehen wir den nächsten Schritt bei rutschfesten LVT-Bodenbelägen und bieten Ihnen genau die Leistung, die Sie bereits von Ceramor kennen.

Ceramor+ erfüllt R10 bei der Rutschhemmung und erreicht den Pendeltestwert 36+ unter trockenen und nassen Bedingungen, was eine hohe Rutsicherheit für die Kollektion Earthen Forms bedeutet.

FR

Voici Ceramor+™, notre finition améliorée pour vinyles modulaires LVT

Nous améliorons la finition en céramique Ceramor™ pour vous offrir Ceramor+, notre finition nouvelle génération pour vinyles modulaires LVT avec des propriétés de protection, de résistance à l'usure et antidérapantes améliorées.

Ceramor+ est certifié R10 et offre un indice Pendulum Dry 4S de 36+ dans des conditions sèches et humides, garantissant un faible potentiel de glissement pour la collection Earthen Forms.

NL

Wij presenteren: Ceramor+™, onze verbeterde LVT-coating

Met de nieuwe Ceramor+ geven wij een upgrade aan onze huidige Ceramor™ keramische parelcoating. Onze nieuwe innovatie in antislip LVT-vloertechnologie, met alle prestaties die u van Ceramor verwacht.

Ceramor+ voldoet aan R10 en heeft een pendulum rating van 36+ in droge en natte omstandigheden, wat zorgt voor een laag slippotentieel van de gehele Earthen Forms-collectie.

ES

Te presentamos Ceramor+™, nuestro revestimiento superficial de gama alta en LVT.

Hemos mejorado nuestro revestimiento superficial compuesto por partículas de cerámica "Ceramor™" dando paso a Ceramor+, un avance tecnológico que mejora la resbaladidad, manteniendo el alto rendimiento que esperas de Ceramor.

Ceramor+ es R10 y aporta una puntuación de 36+ en el test del péndulo en condiciones húmedas y secas, situando a Earthen Forms como colección de bajo potencial de resbaladidad.

SE

Vi presenterar Ceramor+™ vårt nya slitskikt för LVT

Vi har utvecklat vårt klassiska slitskikt Ceramor™ till Ceramor+, och tar därmed nästa steg i arbetet för halkfria LVT-golv samtidigt som vi behåller alla fördelarna med Ceramor.

Ceramor+ möter R10 vilket ger en pendlande gradering på 36+ i blött och torrt tillstånd. Det indikerar låg halkrisk för Earthen Forms-kollektionen.

Sustainability & Performance - Earthen Forms Collection

Carbon Footprint / m² (Cradle to Gate)*

9.2 kg CO₂

Total Recycled Content

39%

Total Virgin Content (non recycled)

61%

Impact Sound Insulation ΔL_w EN ISO 10140-3

16 dB

Wear Classification

Class 33 Heavy Commercial /
42 General Light Industrial

Potential Green Building Contribution



See contributions for each at [interface.com](https://www.interface.com)

Certifications



For more information visit [interface.com](https://www.interface.com)

* Please see [interface.com](https://www.interface.com) for the most up to date numbers from our EPD.


Install next to
carpet tile **without**
transition strips.

- DE** Verlegung von LVT und Teppichfliesen **ohne** Übergangsschienen.
- FR** Mélangez nos vinyles LVT et nos dalles de moquette **sans** barre de seuil.
- NL** Te installeren naast tapijttegels **zonder** verbindingsstukken.
- ES** Instala nuestro LVT junto a nuestra moqueta modular **sin necesidad** de tiras de transición.
- SE** Kan installeras med våra textilplattor **utan** märkbara nivåskillnader.

Technical Specifications - Earthen Forms Collection

Product Definition	High Performance Luxury Vinyl Tile Contains 39% Pre-Consumer Recycled Content
Konstruktion	Hochleistungsfähige Luxus-Vinylfliese enthält 39 % recycelten Pre-Consumer Anteil
Descripción	Loseta LVT de alto rendimiento con 39% de contenido reciclado pre-consumo
Description	Le vinyle LVT haute performance contient 39% de contenu recyclé pré-consommation
Type	Hoogwaardige Luxe Vinyl Tegel bevat 39% pre-consumer gerecyclede content
Finish	Ceramor+™ - UV Stabilized Ceramic Bead Coating
Oberflächenbeschichtung	Ceramor+™- UV-stabilisierte keramische Perldeckschicht
Acabado	Ceramor+™ tratamiento de superficie de cerámica resistente a UV
Finition	Ceramor+™ - traitement de surface à base de céramique
Slijtlaag	Ceramor+™ - UV-gestabiliseerde keramische coating
Wear Layer Thickness / Nuttschichtdicke / Espesor de la capa de uso / Épaisseur couche d'usure / Dikte slijtlaag	0.55 mm (EN ISO 24340)
Total Weight / Gesamtgewicht / Peso Total / Poids total / Totaalgewicht	6880 g/m² (EN ISO 23997)
Total Thickness / Gesamtdicke / Espesor Total / Épaisseur totale / Totale dikte	4.5 mm (EN ISO 24346)
Backing Type / Rückenkonstruktion / Soporte / Sous-couche / Ruguitvoering	Sound Choice™ Acoustic Backing
Wear Classification / Beanspruchungsklasse / Clasificación al tráfico / Classement d'usage et de confort / Gebruiksintensiteit	EN ISO 10874 33 Heavy Commercial / 42 General Light Industrial
Radiant Panel / Schwerentflammbarkeit / Clasificación Al Fuego / Classement feu / De Radiant Panel Test	Euroclass Bfl s1 (EN 13501)
Dimensional Stability / Dimensionsstabilität / Estabilidad Dimensional / Stabilité dimensionnelle / Dimensionele stabiliteit	≤ 0.25 % (ISO 23999)
Curling / Wellung / Abarquillamiento / Incurvation / Opkrullen	≤ 2 mm (ISO 23999)
Flexibility / Flexibilität / Flexibilidad / Flexibilité / Flexibiliteit	Method A - Pass (EN ISO 24344)
Abrasion Resistance / Abriebshemmung / Resistencia a la abrasión / Groupe d'abrasion / Slijtweerstand	Group T (EN 660-2)
Residual Indentation / Resteindrucksverhalten / Huella residual / Poinçonnement statique rémanent / Indrukbestendigheid	≤ 0.2 mm (EN ISO 24343-1)
Chemical Resistance / Chemische Beständigkeit / Resistencia a los productos químicos / Résistance aux produits chimiques / Chemische bestendigheid	(EN ISO 26987) Very Good
Impact Sound Insulation (ΔL_w) / Trittschallverbesserungsmaß / Aislamiento acústico al impacto / Réduction du bruit d'impact / Contactgeluid absorptie	16 dB (EN ISO 10140-3)
Determination of Anti-Slip / Rutschhemmung / Resistencia al deslizamiento / Glissance humide / Slipweerstand	R10 (EN 16165 – Annex B)
Pendulum Wet & Dry 4S	36+ Low slip potential (EN 16165 – Annex C)
Style A034 (Crossroads) A035 (Hearth) A033 (On Grain)	25 x 100 cm (Crossroads & On Grain), 50 x 100 cm (Hearth) - 2.5m² Box (EN ISO 24342)

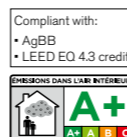
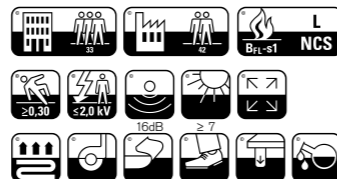
	
17	
Interface European Manufacturing B.V. Industrielaan 15 3925 BD Scherpenzeel The Netherlands	
DOPPBRG – AHCK3R	
EN 14041:2004 Notified Body - 0493	
Resilient floor covering for internal use.	
Classification	Class 33/42 (EN ISO 10874)
Reaction to fire	Class Bfl-s1 (see EN 14041, clause 4.1)
Slip resistance	Class DS (See EN 14041, clause 4.5)
Formaldehyde	E1 (see EN 14041, clause 4.3)
Anti-static	<2.0kV (See EN14041, clause 4.6.1)
www.interface.com/lvt-emea	

	
21	
Interface European Manufacturing B.V. Industrielaan 15 3925 BD Scherpenzeel The Netherlands	
DOPPBRG – AHCK3R	
EN 14041:2004 Approved Body - 0321	
Resilient floor covering for internal use.	
Classification	Class 33/42 (EN ISO 10874)
Reaction to fire	Class Bfl-s1 (see EN 14041, clause 4.1)
Slip resistance	Class DS (See EN 14041, clause 4.5)
Formaldehyde	E1 (see EN 14041, clause 4.3)
Anti-static	<2.0kV (See EN14041, clause 4.6.1)
www.interface.com/lvt-emea	

Crossroads & On Grain



Hearth



www.interface.com

Light Values

Product	Colour No	Colour Name	L Value*	Y Value*
Crossroads	A03401	Cornerstone	67.5	37.4
	A03402	Materia	67.7	37.6
	A03403	Stepping Stone	52.4	20.5
	A03404	Strata	63.6	32.3
Hearth	A03501	Petra	70.0	40.7
	A03502	Gris	64.4	33.3
	A03503	Sandstone	75.4	48.9
	A03504	Marble Dust	76.0	49.8
On Grain	A03301	White Oak Veneer	63.0	31.6
	A03302	European Walnut	49.0	17.6
	A03303	Honeyed Oak	62.4	30.9
	A03304	Oiled Walnut	39.7	11.1
	A03305	Bespoke Timber	38.6	10.4
	A03306	Golden Oak	55.3	23.2
	A03307	Pale Ash	65.1	34.2
	A03308	Smokey Ash	52.2	20.3

* **Light Value:** L Value = L according to CIE L*a*b* colour space, Y Value = Light Reflectance Value according to BS 8493

Lichtreflexionswerte: L-Wert = L gemäß CIE L*a*b* Farbspektrum, Y-Wert = Lichtreflexionswert gemäß British Standard BS 8493

Valores de Reflectancia de Luz: Valor L = L según CIE L*a*b* espacio de Colour, Valor Y = Valor de reflectancia de luz según el estándar británico BS 8493

Valeurs concernant la lumière: Valeur L = L faisant référence à la méthode CIE L*a*b* pour la couleur, Valeur Y = Valeurs de réflectance de la lumière selon le British Standard BS 8493

Licht waarden: L Waarde = L volgens CIE L*a*b*kleurruimte, Y Waarde = Licht Reflectie Waarde volgens BS 8493

Indici di riflettanza alla luce: Indice L = L secondo CIE L*a*b* colour space, Indice Y = Indice di riflettanza alla luce secondo la norma BS 8493

EN Interface European Manufacturing BV reserves the right to change or modify specifications. Please see website for latest specifications. We have tried our very best to accurately represent product colours. However, due to the nature of printed materials, colour of actual products may vary slightly. Please request a sample to see actual product colour.

DE Interface European Manufacturing BV behält sich das Recht vor, Produktspezifikationen zu ändern oder entsprechend anzupassen. Die aktuellsten technischen Spezifikationen finden Sie auf unserer Website. Wir versuchen die Farben so naturgetreu wie möglich wiederzugeben. Farbabweichungen lassen sich jedoch nicht ausschließen. Bitte fordern Sie ein Muster an, um sich von der tatsächlichen Farbe zu überzeugen.

ES Interface European Manufacturing BV se reserva el derecho a modificar las especificaciones arriba referenciadas. Por favor, consulta nuestra web para ver las últimas especificaciones. Hemos intentado representar con la máxima precisión posible los Colours del producto. Sin embargo, debido a la naturaleza de los materiales impresos, el Colour de los productos reales puede variar ligeramente. Por favor, solicita una muestra para ver el Colour real del producto.

FR Interface European Manufacturing BV se réserve la possibilité de modifier les caractéristiques ci-dessus. Les caractéristiques techniques à jour sont consultables sur le site internet. Les couleurs présentées se rapprochent au maximum des Colours réels. Toutefois, les procédés d'impression des matériaux peuvent entraîner une légère variation du Colour. Merci de demander un échantillon pour constater la couleur des produits.

NL Interface European Manufacturing BV behoudt zich het recht voor de specificaties te allen tijde aan te passen. Zie de website voor de nieuwste specificaties. Wij hebben getracht de productkleuren zo goed mogelijk te reproduceren. De kleuren van geprint materiaal kunnen echter altijd enigszins afwijken. Vraag altijd stalenmateriaal aan om de daadwerkelijke kleur te beoordelen.

SE Vi har gjort vårt bästa för att representera korrekta produktfärger. Emellertid, på grund av typen av tryckt material, kan färgen på faktiska produkter variera något. Beställ gärna ett prov för att se aktuell produktfärg.

Europe, Middle East & Africa

AE	+971 44508175
AT	+43 1 8102839
BA	+387 33 522 534
BE	+32 2 475 27 27
BG	+359 2 808 303
BY	+375 17 226 75 14
CH	+41 44 913 68 00
CZ	+42 0 233 087 111
DE	+49 2151 3718 0
DK	+45 33 79 70 55
EE	+372 6518 313
ES	+34 932 418 750
EG	+(202) 3760 7818
FR	+33 1 58 10 20 20
GR	+30 211 2120820
HR	+385 14 62 30 63
HU	+36 1 349 6545
IE	+353 1 679 8466
IL	+972 97403034
IT	+39 02 890 93678
KZ	+7 701 391 88 13
LT	+370 37 337332
LV	+371 672 18 744
NL	+31 33 277 5555
ME	+381 11 414 92 00
MK	+389 2 323 01 89
NO	+47 23 12 01 70
PL	+48 22 862 48 40
PT	+351 217 122 740
RO	+40 21 317 12 40/42/43/44
RS	+381 11 414 92 00
SA	+966 554622263
SE	+468 241 230
SK	+421 911 104 073
SI	+386 8 205 4007
TR	+ 90 212 248 97 77
UA	+38(044)238 27 67
UK	+44 (0)800 3134465
ZA	+27 11 608 4270

