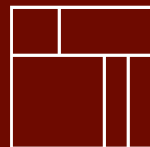


Interface®



Past Forward.™



**Vergangene
Designs neu
interpretiert.**



**Past Forward™ : eine
Teppichfliesenkollektion
von Interface®, inspiriert
von innovativen
Designs der letzten fünf
Jahrzehnte.**

1973

1973 - Ray Anderson, Gründer von Interface, brachte die Teppichfliese erstmals nach Amerika, nachdem er modulare Bodenbeläge bei einem seiner Aufenthalte in Europa entdeckt hatte. Gemeinsam mit seinem Team entwickelte Ray die zukünftige Teppichfliese von Interface.



INTERFACE IN DEN 1970ER-JAHREN

Zu dieser Zeit gab es mit Teppichfliesen nur begrenzte Gestaltungsmöglichkeiten, trotzdem hatte Ray die Vision, modulare Bodenbeläge in Großraumbüros einzusetzen. Er erkannte das Potenzial, Geräusche zu minimieren und die Akustik in offenen Räumen zu verbessern. Er erfand die Teppichfliese neu und löste eine Revolution im Bereich der gewerblichen Bodenbeläge aus.



RAY ANDERSON, 1973.

Die Kollektion Past Forward wurde von Produktdesigner David Oakey entworfen. David Oakey wurde in Kidderminster, England, geboren und wuchs dort auf. Sein Handwerk erlernte er ganz in der Nähe des Ortes, wo Ray Anderson sein erstes Produkt konzipierte. David bewarb sich auf eine Stellenanzeige in einer Fachzeitschrift und zog in die Stadt LaGrange, Georgia – im selben Jahr und am selben Ort, in dem Interface seine erste Produktionsstätte errichtete. Dort trafen sich Ray und David.

**WANTED!
ENGLISH CARPET
DESIGNER**

Sowohl David Oakey als auch Interface feiern große Jubiläen: seit fünfzig Jahren designt David Oakey Teppiche in den USA und Interface produziert schon genauso lange Bodenbeläge. Diese Ereignisse haben uns darin bestärkt, auf Designtrends der letzten Jahrzehnte zurückzublicken und diese als Inspiration für die Innenraumgestaltung von heute zu nutzen.



1960er-1970er

Die 1960er-Jahre wurden dominiert durch Teppichböden als Bahnware in gedeckten Farbtönen und abstrakten Mustern – in Anlehnung an den Jugendstil, Art Déco und English Craft Designs. In den 1970er-Jahren setzten sich auffällige Muster durch und entwickelten sich zu "Groovy Waves" in leuchtenden Grün-, Gelb- und Orangetönen.



1980er-1990er

Die 1980er-Jahre waren geprägt von postmoderner Innenraumgestaltung, in der überwiegend Pastell- und Grautöne eingesetzt wurden. Zen-artige, weiche sowie subtile Farben waren hingegen in den 90er-Jahren dominierend. Beliebt waren vor allem Kombinationen aus kühlen und warmen Neutraltönen.



Art Deco
Zeit
Groovy



2000er-2010er

Große Chevrons und von Naturfasern inspirierte Bodenbeläge – das sind die 2000er-Jahre. Auch Holzböden in Grautönen und Espressofarben erfreuten sich großer Beliebtheit. In den 2010er-Jahren wurden wiederum Akzente durch helle und kräftige Farbtöne gesetzt. Zudem erlebten Büffel-Plaids ein Mid-Century Revival und breite Dielenböden sowie der moderne Landhausstil lagen im Trend.



Heutzutage werden vermehrt sanfte und miteinander harmonisierende Materialien verwendet, um offene Räume wohnlicher und gemütlicher zu gestalten. Außerdem werden häufig Teppich- und Hartböden kombiniert - nicht nur wegen der akustischen Vorteile, sondern auch, um Räume optisch abzugrenzen und Design-Akzente zu setzen.

“Today's trends feature
nostalgia - it seems the
perfect time to reflect
on the work of the best
in history. The result,
is Past Forward.

David Oakey
Designer von Past Forward

Früher konnten all diese Designs nicht mit Teppichfliesen umgesetzt werden. Dank fortschrittlicher Herstellungsprozesse haben historische Designs, die an gewebte Teppichböden erinnern, eine zeitgemäße Auffrischung erhalten – mit allen Vorteilen eines modularen Bodenbelags.



HISTORISCHE DESIGNS VON INTERFACE



Eine Verbindung von Vergangenheit und Zukunft



Past Forward vereint Retro-Farben und anspruchsvolle Designs mit der Technologie von heute. Entstanden ist eine nostalgische Kollektion, die gleichzeitig alle Standards heutiger Arbeitsumgebungen erfüllt.

Den Moment festhalten



Die Kollektion Past Forward wurde entwickelt, um als Rug stilvolle Akzente auf größeren Flächen zu setzen. Jedes Produkt lässt wohnlich anmutende Räume im zeitlosen Stil entstehen. Ganz gleich, ob Sie gemütliche Rückzugsorte schaffen wollen, einem Raum Struktur geben oder Wegführungen in einem offenen Raum integrieren möchten – Past Forward gibt Ihnen die Möglichkeit, kreativ zu sein und Akzente zu setzen.







Einzigartige

Die Vielseitigkeit dieser Kollektion ergibt sich durch einzigartige Kombinationsmöglichkeiten. Es ist entweder eine monolithische oder richtungsfreie Verlegung möglich, oder sogar beide Verlegungsmethoden – je nach Design. Dadurch wird eine zeitgemäße Interpretation der kultigen Designs ermöglicht. Verlegen Sie entweder nur ein Produkt, um einen bewussten Akzent zu schaffen, oder kombinieren Sie mehrere Produkte für ein kontrastreiches Erscheinungsbild.



Kombinationen

Eine perfekte Ergänzung



Die Kollektion umfasst 14 Produkte, die sich nahtlos mit allen Interface Produkten – Teppichfliesen, LVT und nora® Kautschuk – kombinieren lassen, die perfekte Ergänzung zu unserem bestehenden Portfolio.



CARPET PRODUCT UNSPOOLED COLOUR OYSTER INSTALLED MONOLITHIC
LVT PRODUCT NORTHERN GRAIN COLOUR BARE OAK INSTALLED ASHLAR



CARPET PRODUCT DECADES COLOUR EBONY INSTALLED MONOLITHIC
nora® RUBBER FLOORING NORAMENT 926 CASTELLO COLOUR 5356

Past Forward wurde so entwickelt, dass sie mit allen Interface Produkten kombinierbar ist. Lassen Sie sich von unseren Designideen inspirieren.

Die organischen Formen sowie neutralen Farbtöne von Unspooled harmonieren mit der Textur und dem Farbton von Northern Grain (LVT).

Das exzentrische Design von Decades und die Schlichtheit von norament® Castello (nora®) setzen einen ausdrucksstarken Akzent.

Retrospec verleiht durch warme Farbtöne ein gemütliches Ambiente, und schafft in Kombination mit dem neutralen Erscheinungsbild der Open Air 402 Zonierungen.



PRODUCT RETROSPEC COLOUR OLIVE INSTALLED NON DIRECTIONAL
PRODUCT OPEN AIR 402 COLOUR NATURAL INSTALLED ASHLAR



Muster der Vergangenheit, Designs der Zukunft

Interface entwickelt Bodenbeläge, die eine positive Wirkung auf Mensch und Planet haben. Daher hat auch Past Forward ein zukunftsorientiertes Design – wie alle unsere Produkte.

Past Forward besteht aus einem hohen Anteil recycelter und CO₂-armer Materialien und ist im Rahmen unseres Programms Carbon Neutral Floors™ über den gesamten Lebenszyklus hinweg klimaneutral.



Ausgewählte Klassiker



Vintage-Stil – neu interpretiert für moderne Innenräume.

Mit 14 Produkten ist Past Forward unsere größte Kollektion, die an Vintage- und Retro-Designs angelehnt ist.

Manche Produkte sind von der eindrucksvollen Textilarbeit des Nahen Ostens inspiriert. Mit auffälligen Motiven und Farbgebungen vereinen die Designs zeitgenössische Ästhetik und setzen damit ein Statement.

Die dezenteren Vintage-Designs verbinden organische Texturen mit der kunstvollen Stilrichtung des Rokokos, des Jugendstils und der Arts & Craft-Bewegung. Einige der Vintage-Designs enthalten zudem wunderschönes metallisches Garn.

Klassisches Mid-Century-Design hat hingegen die Produkte im Retro-Stil geprägt, die sich durch auffallende, geometrische Formen mit weichen Vintage-Wirbeln auszeichnen. Komplementäre Farbgebungen runden das Design ab.

Past Forward verwendet nostalgische Farbpaletten und -töne sowie metallische Akzente, die im Gegensatz zu den Farben und Materialien moderner Arbeitswelten stehen – so werden die Designs neu interpretiert.

Es ist sowohl eine monolithische als auch richtungsfreie Verlegung möglich, wodurch viele Gestaltungsmöglichkeiten geboten werden.

Antiquities



Arley



Reeling



Retrospec



Yesterdays



Archival



Cheshire Street



Decades



Fortnight



Rekindled



Circa Then



Newstalgia



Unwound



Unspooled





CARPET PRODUCT ANTIQUITIES COLOUR AMBER INSTALLED NON DIRECTIONAL
LVT PRODUCT LEVEL SET TEXTURED WOODGRAINS COLOUR RUSTIC OAK INSTALLED ASHLAR

Antiquities

Antiquities repräsentiert die textile Handwerkskunst der Renaissance und des Nahen Ostens und setzt mit eindrucksvollen Farben starke Akzente.

Farbpalette



9961001 CRIMSON



9961002 JADE



9961003 CORAL



9961004 AMBER

Produktspezifikationen

Rückenkonstruktion	CQuest™ Bio
Konstruktion	Tuftgemusterte strukturierte Schlingenqualität mit Web-Optik
Polfasermaterial	100% recyceltes Polyamid garnegefärbt
Poleinsatzgewicht	949 g/m ² ± 5%
Polschichtdicke	3.7 mm + 15% / - 10%
Gesamtdicke	8.7 mm ± 0.5 mm
Beanspruchungsklasse	Heavy Contract (EN 1307) Class 33 / LC2
Brandverhalten	(EN ISO 9239-1) Euroclass Bfl s1 (EN 13501-1)
Stuhlrolleneignung	≥ 2,4 (EN 985)
Trittschallverbesserungsmaß (ΔLw)	26 dB (EN ISO 10140-3)
Schallabsorption	α _w 0,20 (EN ISO 11654)
GUT PRODIS	GUT PRODIS - PENDING
VPE	3 m ²
CO₂-Fußabdruck (cradle-to-gate)	3,74 kg CO ₂ eq. /m ²

Vollständige Spezifikationen auf
interface.com

Verlegerichtung



RICHTUNGSFREI



MEHR ZUM PRODUKT

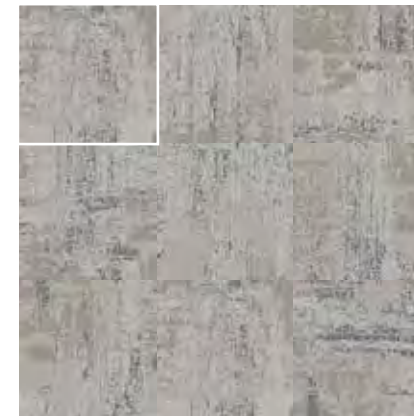


CARPET PRODUCT ARCHIVAL COLOUR FROST INSTALLED MONOLITHIC
LVT PRODUCT NORTHERN GRAIN COLOUR GLAZED OAK INSTALLED ASHLAR

Archival

Archival dominiert durch organische Formen sowie durch filigrane, metallische Akzente, die dem Design raffinierte Eleganz verleihen.

Farbpalette



9949001 FROST



9949002 PEARL



9949003 LINEN



9949004 PARCHMENT

Produktspezifikationen

Rückenkonstruktion	CQuest™ Bio
Konstruktion	Tuftgemusterte strukturierte Schlingenqualität mit Web-Optik
Polfasermaterial	100% recyceltes Polyamid garnegefärbt
Poleinsatzgewicht	1323 g/m ² ± 5%
Polschichtdicke	5.3 mm + 15% / - 10%
Gesamtdicke	10.2 mm ± 0.5 mm
Beanspruchungsklasse	Heavy Contract (EN 1307) Class 33 / LC4
Brandverhalten	(EN ISO 9239-1) Euroclass Bfl s1 (EN 13501-1)
Stuhlrolleneignung	≥ 2.4 (EN 985)
Trittschallverbesserungsmaß (ΔLw)	27 dB (EN ISO 10140-3)
Schallabsorption	α _w 0.20 (EN ISO 11654)
GUT PRODIS	GUT PRODIS - PENDING
VPE	3 m ²
CO₂-Fußabdruck (cradle-to-gate)	4,89 kg CO ₂ eq. /m ²

Vollständige Spezifikationen auf
interface.com

Verlegerichtung



MONOLITHISCH



MEHR ZUM PRODUKT



CARPET PRODUCT ARLEY COLOUR WALNUT INSTALLED NON DIRECTIONAL
LVT PRODUCT NORTHERN GRAIN COLOUR ANTIQUE WASH INSTALLED ASHLAR

Arley

Dank großflächiger Motive frischt Arley aufwändige Details des traditionellen Herati-Designs auf und verbindet Tradition mit zeitgenössischer Ästhetik.

Farbpalette



9959001 AZURE



9959002 BASIL



9959003 LICHEN



9959004 WALNUT

Produktspezifikationen

Rückenkonstruktion	CQuest™ Bio
Konstruktion	Tuftgemusterte strukturierte Schlingenqualität mit Web-Optik
Polfasermaterial	100% recyceltes Polyamid garnegefärbt
Poleinsatzgewicht	949 g/m ² ± 5%
Polschichtdicke	3.5 mm + 15% / - 10%
Gesamtdicke	8.6 mm ± 0.5 mm
Beanspruchungsklasse	Heavy Contract (EN 1307) Class 33 / LC2
Brandverhalten	(EN ISO 9239-1) Euroclass Bfl s1 (EN 13501-1)
Stuhlrolleneignung	≥ 2.4 (EN 985)
Trittschallverbesserungsmaß (ΔLw)	26 dB (EN ISO 10140-3)
Schallabsorption	α _w 0.20 (EN ISO 11654)
GUT PRODIS	GUT PRODIS - PENDING
VPE	3 m ²
CO₂-Fußabdruck (cradle-to-gate)	3,74 kg CO ₂ eq. /m ²

Vollständige Spezifikationen auf
interface.com

Verlegerichtung



RICHTUNGSFREI



MEHR ZUM PRODUKT

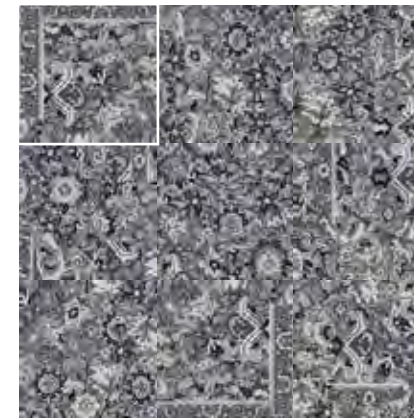


PRODUCT CHESHIRE STREET COLOUR COBALT INSTALLED NON DIRECTIONAL

Cheshire Street

Cheshire Street zeichnet sich durch kleine, florale Motive aus, die vom Jugendstil und von der Arts & Craft-Bewegung inspiriert sind.

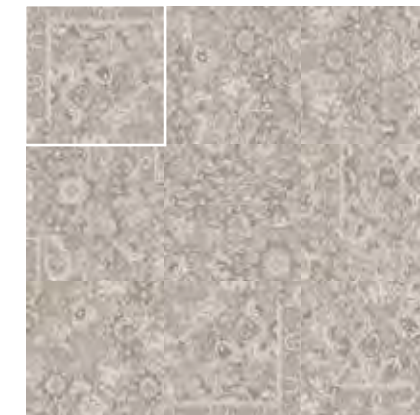
Farbpalette



9955001 COBALT



9955002 MIDNIGHT



9955003 TAUPE



9955004 DUNE

Produktspezifikationen

Rückenkonstruktion	CQuest™ Bio
Konstruktion	Tuftgemusterte strukturierte Schlingenqualität mit Web-Optik
Polfasermaterial	100% recyceltes Polyamid garngefärbt
Poleinsatzgewicht	1017 g/m ² ± 5%
Polschichtdicke	3.1 mm + 15% / - 10%
Gesamtdicke	8.0 mm ± 0.5 mm
Beanspruchungsklasse	Heavy Contract (EN 1307) Class 33 / LC2
Brandverhalten	(EN ISO 9239-1) Euroclass Bfl s1 (EN 13501-1)
Stuhlrolleneignung	≥ 2.4 (EN 985)
Trittschallverbesserungsmaß (ΔLw)	25 dB (EN ISO 10140-3)
Schallabsorption	α _w 0.20 (EN ISO 11654)
GUT PRODIS	GUT PRODIS - PENDING
VPE	3 m ²
CO₂-Fußabdruck (cradle-to-gate)	3,95 kg CO ₂ eq. /m ²

Vollständige Spezifikationen auf interface.com

Verlegerichtung



MONOLITHISCH



RICHTUNGSFREI



MEHR ZUM PRODUKT

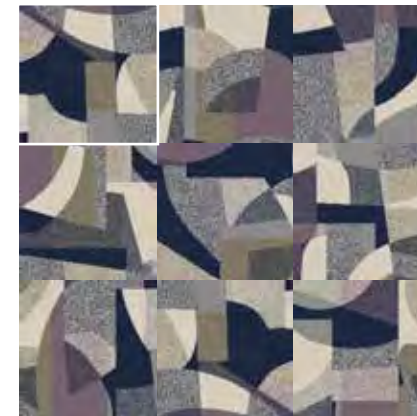


PRODUCT CIRCA THEN COLOUR CLAY INSTALLED NON DIRECTIONAL

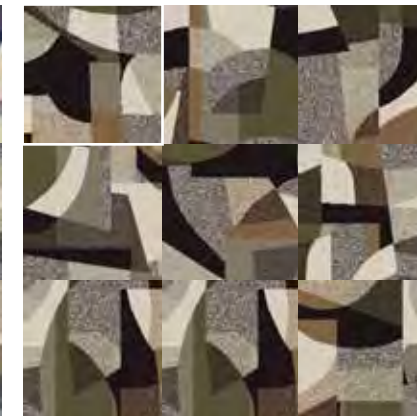
Circa Then

Die großen, sich überlappenden geometrischen Formen von Circa Then sind vom Mid-Century-Design inspiriert und ergeben einen gewagten Retro-Look.

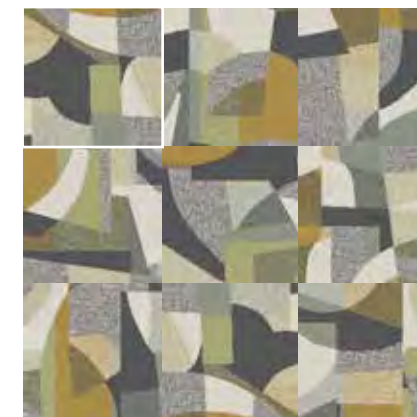
Farbpalette



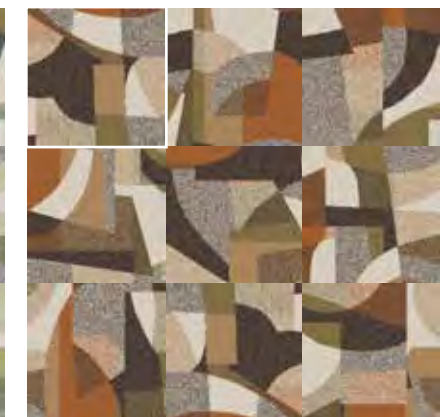
9957001 HARBOUR



9957002 FOREST



9957003 FERN



9957004 CLAY

Produktspezifikationen

Rückenkonstruktion	CQuest™ Bio
Konstruktion	Tuftgemusterte strukturierte Schlingenqualität mit Web-Optik
Polfasermaterial	100% recyceltes Polyamid garnegefärbt
Poleinsatzgewicht	949 g/m ² ± 5%
Polschichtdicke	4.0 mm + 15% / - 10%
Gesamtdicke	8.6 mm ± 0.5 mm
Beanspruchungsklasse	Heavy Contract (EN 1307) Class 33 / LC2
Brandverhalten	(EN ISO 9239-1) Euroclass Bfl s1 (EN 13501-1)
Stuhlrolleneignung	≥ 2.4 (EN 985)
Trittschallverbesserungsmaß (ΔLw)	26 dB (EN ISO 10140-3)
Schallabsorption	α _w 0.20 (EN ISO 11654)
GUT PRODIS	GUT PRODIS - PENDING
VPE	3 m ²
CO₂-Fußabdruck (cradle-to-gate)	3,74 kg CO ₂ eq. /m ²

Vollständige Spezifikationen auf [interface.com](https://www.interface.com)

Verlegerichtung



RICHTUNGSFREI



MEHR ZUM PRODUKT



PRODUCT DECADES COLOUR EBONY INSTALLED MONOLITHIC

Decades

In Decades sind die Einflüsse des Rokokos anhand der dekorativen und kunstvollen Details ersichtlich, die zudem durch Verwendung von metallischem Garn an Eleganz gewinnen.

Farbpalette



9950001 DENIM



9950002 EBONY



9950003 SLATE



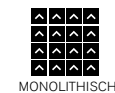
9950004 MOCHA

Produktspezifikationen

Rückenkonstruktion	CQuest™ Bio
Konstruktion	Tuftgemusterte strukturierte Schlingenqualität mit Web-Optik
Polfasermaterial	100% recyceltes Polyamid garnegefärbt
Poleinsatzgewicht	1220 g/m ² ± 5%
Polschichtdicke	5.0 mm + 15% / - 10%
Gesamtdicke	10.1 mm ± 0.5 mm
Beanspruchungsklasse	Heavy Contract (EN 1307) Class 33 / LC3
Brandverhalten	(EN ISO 9239-1) Euroclass Bfl s1 (EN 13501-1)
Stuhlrolleneignung	≥ 2.4 (EN 985)
Trittschallverbesserungsmaß (ΔLw)	28 dB (EN ISO 10140-3)
Schallabsorption	α _w 0.20 (EN ISO 11654)
GUT PRODIS	GUT PRODIS - PENDING
VPE	3 m ²
CO₂-Fußabdruck (cradle-to-gate)	4,58 kg CO ₂ eq. /m ²

Vollständige Spezifikationen auf
interface.com

Verlegerichtung



MONOLITHISCH



MEHR ZUM PRODUKT



PRODUCT FORTNIGHT COLOUR NATURAL INSTALLED NON DIRECTIONAL

Fortnight

Fortnight ist geprägt von Einflüssen der kunstvollen Renaissance. Metallisches Garn rundet das luxuriöse Design ab.

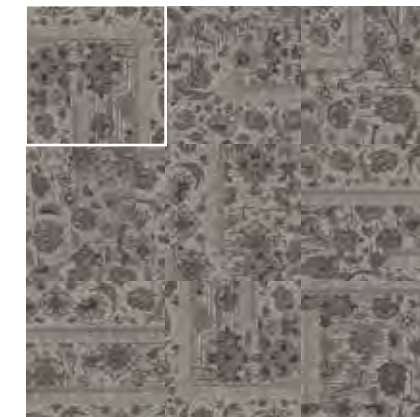
Farbpalette



9951001 FOG



9951002 BONE



9951003 DOVE



9951004 NATURAL

Produktspezifikationen

Rückenkonstruktion	CQuest™ Bio
Konstruktion	Tuftgemusterte strukturierte Schlingenqualität mit Web-Optik
Polfasermaterial	100% recyceltes Polyamid garnegefärbt
Poleinsatzgewicht	1220 g/m ² ± 5%
Polschichtdicke	3.7 mm + 15% / - 10%
Gesamtdicke	8.7 mm ± 0.5 mm
Beanspruchungsklasse	Heavy Contract (EN 1307) Class 33 / LC3
Brandverhalten	(EN ISO 9239-1) Euroclass Bfl s1 (EN 13501-1)
Stuhlrolleneignung	≥ 2.4 (EN 985)
Trittschallverbesserungsmaß (ΔLw)	28 dB (EN ISO 10140-3)
Schallabsorption	α _w 0.20 (EN ISO 11654)
GUT PRODIS	GUT PRODIS - PENDING
VPE	3 m ²
CO₂-Fußabdruck (cradle-to-gate)	4,58 kg CO ₂ eq. /m ²

Vollständige Spezifikationen auf interface.com

Verlegerichtung



MONOLITISCH



RICHTUNGSFREI



MEHR ZUM PRODUKT

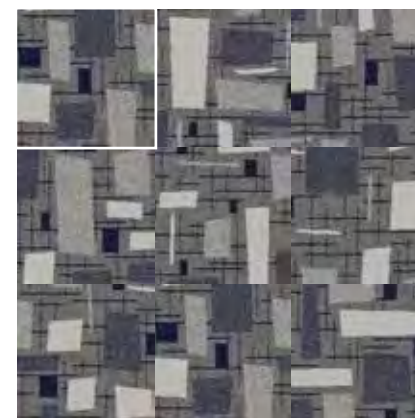


PRODUCT NEWSTALGIA COLOUR WHEAT INSTALLED MONOLITHIC

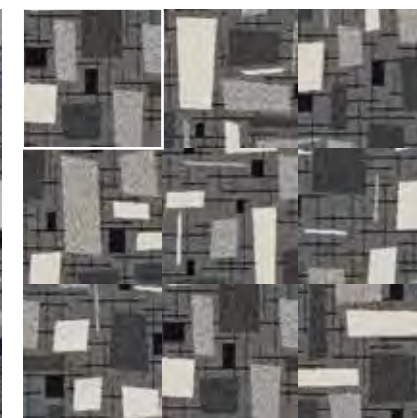
Newstalgia

Newstalgia spiegelt mit dem Block- und Kreuzdesign einen auffälligen Retro-Look wider.

Farbpalette



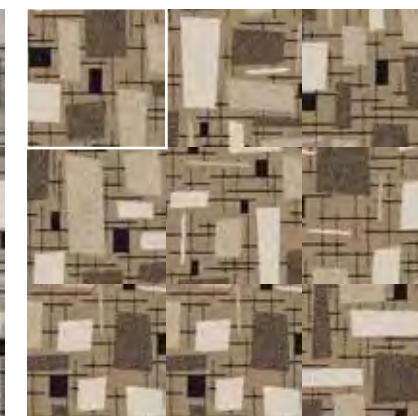
9954001 INDIGO



9954002 FLINT



9954003 FOSSIL



9954004 WHEAT

Produktspezifikationen

Rückenkonstruktion	CQuest™ Bio
Konstruktion	Tuftgemusterte strukturierte Schlingenqualität mit Web-Optik
Polfasermaterial	100% recyceltes Polyamid garnegefärbt
Poleinsatzgewicht	916 g/m ² ± 5%
Polschichtdicke	3.8 mm + 15% / - 10%
Gesamtdicke	8.7 mm ± 0.5 mm
Beanspruchungsklasse	Heavy Contract (EN 1307) Class 33 / LC2
Brandverhalten	(EN ISO 9239-1) Euroclass Bfl s1 (EN 13501-1)
Stuhlrolleneignung	≥ 2.4 (EN 985)
Trittschallverbesserungsmaß (ΔLw)	25 dB (EN ISO 10140-3)
Schallabsorption	α _w 0.20 (EN ISO 11654)
GUT PRODIS	GUT PRODIS - PENDING
VPE	3 m ²
CO₂-Fußabdruck (cradle-to-gate)	3,64 kg CO ₂ eq. /m ²

Vollständige Spezifikationen auf
interface.com

Verlegerichtung



MONOLITHISCH



MEHR ZUM PRODUKT



CARPET PRODUCT REELING COLOUR SAPPHIRE
LVT PRODUCT LEVEL SET TEXTURED STONES COLOUR COOL POLISHED CEMENT INSTALLED NON DIRECTIONAL

Reeling

Die Neuinterpretation traditioneller, geometrischer Textilien des Nahen Ostens schafft mit ihren kontrastreichen Farben und mutigen Formen ein lebendiges Raumbild.

Farbpalette



9962001 SAPPHIRE



9962002 PEBBLE



9962003 AVOCADO



9962004 SPICE

Produktspezifikationen

Rückenkonstruktion	CQuest™ Bio
Konstruktion	Tuftgemusterte strukturierte Schlingenqualität mit Web-Optik
Polfasermaterial	100% recyceltes Polyamid garnegefärbt
Poleinsatzgewicht	882 g/m ² ± 5%
Polschichtdicke	3,6 mm + 15% / - 10%
Gesamtdicke	8,4 mm ± 0,5 mm
Beanspruchungsklasse	Heavy Contract (EN 1307) Class 33 / LC2
Brandverhalten	(EN ISO 9239-1) Euroclass Bfl s1 (EN 13501-1)
Stuhlrolleneignung	≥ 2,4 (EN 985)
Trittschallverbesserungsmaß (ΔLw)	26 dB (EN ISO 10140-3)
Schallabsorption	α _w 0,20 (EN ISO 11654)
GUT PRODIS	GUT PRODIS - PENDING
VPE	3 m ²
CO₂-Fußabdruck (cradle-to-gate)	3,53 kg CO ₂ eq. /m ²

Vollständige Spezifikationen auf
interface.com

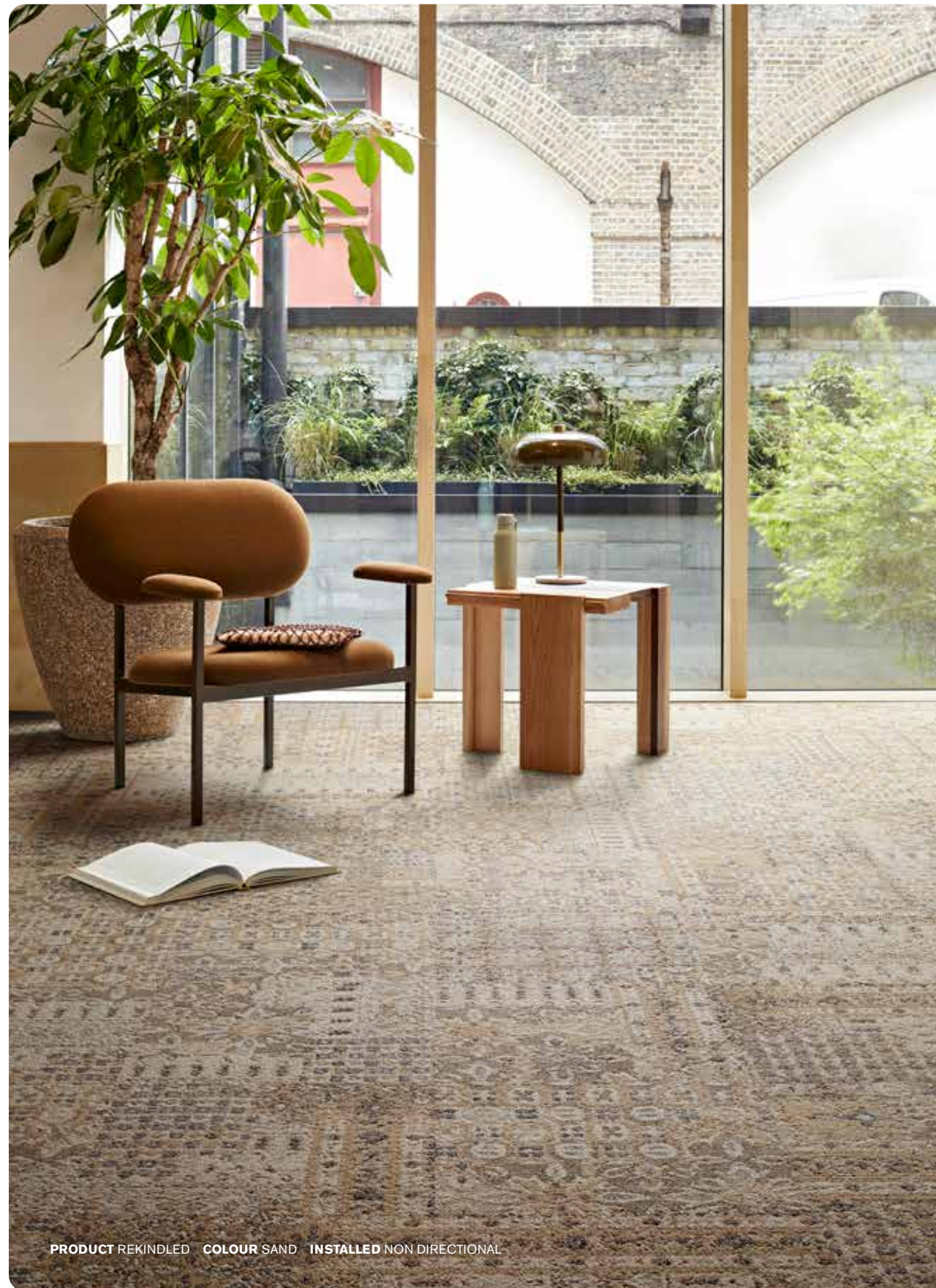
Verlegerichtung



RICHTUNGSFREI



MEHR ZUM PRODUKT



PRODUCT REKINDLED COLOUR SAND INSTALLED NON DIRECTIONAL

Rekindled

Das ruhige sowie neutrale Vintage-Patchwork-Design von Rekindled strahlt Eleganz aus.

Farbpalette



9956001 STEEL



9956002 SAGE



9956003 ASH



9956004 SAND

Produktspezifikationen

Rückenkonstruktion	CQuest™ Bio
Konstruktion	Tuftgemusterte strukturierte Schlingenqualität mit Web-Optik
Polfasermaterial	100% recyceltes Polyamid garnegefärbt
Poleinsatzgewicht	1153 g/m ² ± 5%
Polschichtdicke	4,6 mm + 15% / - 10%
Gesamtdicke	9,1 mm ± 0,5 mm
Beanspruchungsklasse	Heavy Contract (EN 1307) Class 33 / LC3
Brandverhalten	(EN ISO 9239-1) Euroclass Bfl s1 (EN 13501-1)
Stuhlleneignung	≥ 2,4 (EN 985)
Trittschallverbesserungsmaß (ΔLw)	28 dB (EN ISO 10140-3)
Schallabsorption	α _w 0,20 (EN ISO 11654)
GUT PRODIS	GUT PRODIS - PENDING
VPE	3 m ²
CO₂-Fußabdruck (cradle-to-gate)	4,37 kg CO ₂ eq. /m ²

Vollständige Spezifikationen auf interface.com

Verlegerichtung



RICHTUNGSFREI



MEHR ZUM PRODUKT



PRODUCT RETROSPEC COLOUR OLIVE INSTALLED NON DIRECTIONAL
 PRODUCT OPEN AIR 402 COLOUR NATURAL INSTALLED ASHLAR

Retrospec

Leuchtend, mutig und geometrisch – Retrospec umfasst Elemente des traditionellen Kelim-Musters aus dem Nahen Osten.

Farbpalette



9958001 ROYAL



9958002 OLIVE



9958003 EMERALD



9958004 TERRACOTTA

Produktspezifikationen

Rückenkonstruktion	CQuest™ Bio
Konstruktion	Tuftgemusterte strukturierte Schlingenqualität mit Web-Optik
Polfasermaterial	100% recyceltes Polyamid garnegefärbt
Poleinsatzgewicht	916 g/m ² ± 5%
Polschichtdicke	3.9 mm + 15% / - 10%
Gesamtdicke	8.5 mm ± 0.5 mm
Beanspruchungsklasse	Heavy Contract (EN 1307) Class 33 / LC2
Brandverhalten	(EN ISO 9239-1) Euroclass Bfl s1 (EN 13501-1)
Stuhlrolleneignung	≥ 2.4 (EN 985)
Trittschallverbesserungsmaß (ΔLw)	25 dB (EN ISO 10140-3)
Schallabsorption	α _w 0.20 (EN ISO 11654)
GUT PRODIS	GUT PRODIS - PENDING
VPE	3 m ²
CO₂-Fußabdruck (cradle-to-gate)	3,64 kg CO ₂ eq. /m ²

Vollständige Spezifikationen auf
interface.com

Verlegerichtung



RICHTUNGSFREI



MEHR ZUM PRODUKT

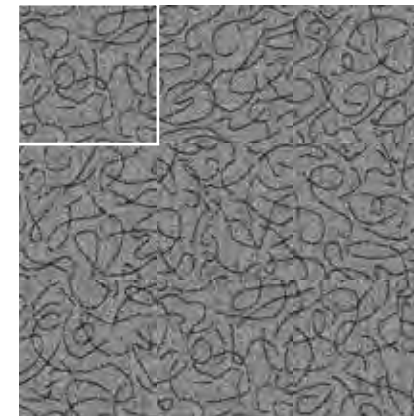


PRODUCT UNSPOOLED COLOUR GRAPHITE INSTALLED MONOLITHIC

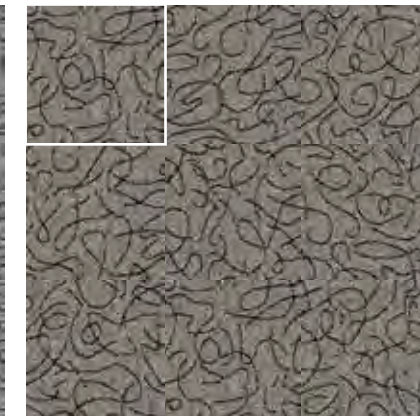
Unspooled

Unspooled repräsentiert die schlichten Motive des späten 20. Jahrhunderts und zeichnet sich durch ein organisches „Kritzeldesign“ aus.

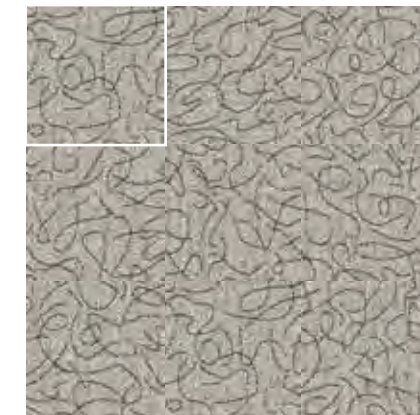
Farbpalette



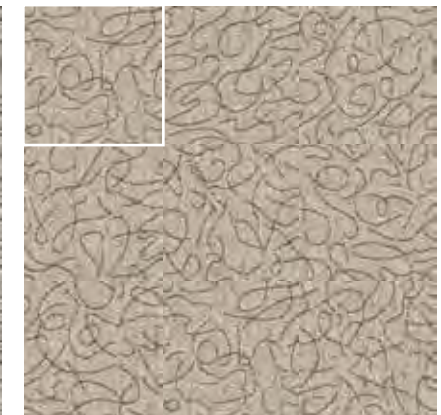
9953001 PEWTER



9953002 GRAPHITE



9953003 OYSTER



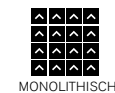
9953004 OATMEAL

Produktspezifikationen

Rückenkonstruktion	CQuest™ Bio
Konstruktion	Tuftgemusterte strukturierte Schlingenqualität mit Web-Optik
Polfasermaterial	100% recyceltes Polyamid garnegefärbt
Poleinsatzgewicht	1119 g/m ² ± 5%
Polschichtdicke	4.8 mm + 15% / - 10%
Gesamtdicke	9.5 mm ± 0.5 mm
Beanspruchungsklasse	Heavy Contract (EN 1307) Class 33 / LC3
Brandverhalten	(EN ISO 9239-1) Euroclass Bfl s1 (EN 13501-1)
Stuhlrolleneignung	≥ 2.4 (EN 985)
Trittschallverbesserungsmaß (ΔLw)	28 dB (EN ISO 10140-3)
Schallabsorption	α _w 0.20 (EN ISO 11654)
GUT PRODIS	GUT PRODIS - PENDING
VPE	3 m ²
CO₂-Fußabdruck (cradle-to-gate)	4.27 kg CO ₂ eq./m ²

Vollständige Spezifikationen auf interface.com

Verlegerichtung



MONOLITHISCH



MEHR ZUM PRODUKT

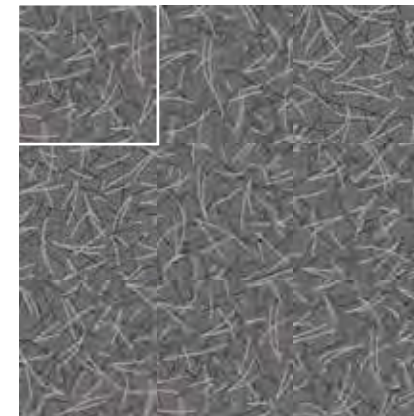


PRODUCT UNWOUND COLOUR CAMEL INSTALLED MONOLITHIC
 PRODUCT CONNECTED ETHOS CE100 COLOUR CONSIDER INSTALLED NON DIRECTIONAL

Unwound

Unwound ist ein verspieltes, aber nicht weniger elegantes Design, das auf den Boden gefallene Kiefernadeln darstellt. Neutrale Töne runden das Design ab.

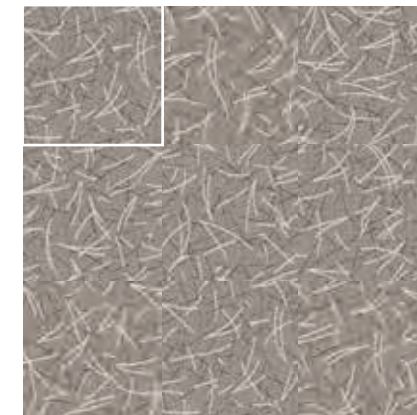
Farbpalette



9952001 TWILIGHT



9952002 CARBON



9952003 NICKEL



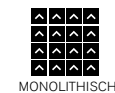
9952004 CAMEL

Produktspezifikationen

Rückenkonstruktion	CQuest™ Bio
Konstruktion	Tuftgemusterte strukturierte Schlingenqualität mit Web-Optik
Polfasermaterial	100% recyceltes Polyamid garnegefärbt
Poleinsatzgewicht	848 g/m ² ± 5%
Polschichtdicke	4.4 mm + 15% / - 10%
Gesamtdicke	9.0 mm ± 0.5 mm
Beanspruchungsklasse	Heavy Contract (EN 1307) Class 33 / LC2
Brandverhalten	(EN ISO 9239-1) Euroclass Bfl s1 (EN 13501-1)
Stuhlrolleneignung	≥ 2.4 (EN 985)
Trittschallverbesserungsmaß (ΔLw)	25 dB (EN ISO 10140-3)
Schallabsorption	α _w 0.20 (EN ISO 11654)
GUT PRODIS	GUT PRODIS - PENDING
VPE	3 m ²
CO₂-Fußabdruck (cradle-to-gate)	3,43 kg CO ₂ eq. /m ²

Vollständige Spezifikationen auf
interface.com

Verlegerichtung



MONOLITHISCH



MEHR ZUM PRODUKT



PRODUCT YESTERDAYS COLOUR FLANNEL INSTALLED NON DIRECTIONAL

Yesterdays

Yesterdays ist inspiriert von traditionellen Teppichen aus der Türkei. Es werden unerwartete Farbkombinationen verwendet, um einen zeitgenössischen Eindruck zu vermitteln.

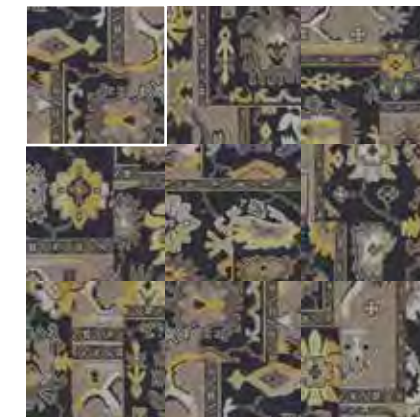
Farbpalette



9960001 PRUSSIAN



9960002 ONYX



9960003 FLANNEL



9960004 BRONZE

Produktspezifikationen

Rückenkonstruktion	CQuest™ Bio
Konstruktion	Tuftgemusterte strukturierte Schlingenqualität mit Web-Optik
Polfasermaterial	100% recyceltes Polyamid garnegefärbt
Poleinsatzgewicht	848 g/m ² ± 5%
Polschichtdicke	3.6 mm + 15% / - 10%
Gesamtdicke	8.2 mm ± 0.5 mm
Beanspruchungsklasse	Heavy Contract (EN 1307) Class 33 / LC2
Brandverhalten	(EN ISO 9239-1) Euroclass Bfl s1 (EN 13501-1)
Stuhlrolleneignung	≥ 2.4 (EN 985)
Trittschallverbesserungsmaß (ΔLw)	25 dB (EN ISO 10140-3)
Schallabsorption	α _w 0.20 (EN ISO 11654)
GUT PRODIS	GUT PRODIS - PENDING
VPE	3 m ²
CO₂-Fußabdruck (cradle-to-gate)	3,43 kg CO ₂ eq. /m ²

Vollständige Spezifikationen auf interface.com

Verlegerichtung



RICHTUNGSFREI



MEHR ZUM PRODUKT

Kontaktieren Sie uns!

Europe, Middle East & Africa

AE	+971 44508175
AT	+43 1 8102839
BA	+387 33 522 534
BE	+32 2 475 27 27
BG	+359 2 808 303
BY	+375 17 226 75 14
CH	+41 44 913 68 00
CZ	+42 0 233 087 111
DE	+49 2151 3718 0
DK	+45 33 79 70 55
EE	+372 6518 313
ES	+34 932 418 750
EG	+(202) 3760 7818
FR	+33 1 58 10 20 20
GR	+30 211 2120820
HR	+385 14 62 30 63
HU	+36 1 349 6545
IE	+353 1 679 8466
IL	+972 97403034
IT	+39 02 890 93678
KZ	+7 701 391 88 13
LT	+370 37 337332
LV	+371 672 18 744
NL	+31 33 277 5555
ME	+381 11 414 92 00
MK	+389 2 323 01 89
NO	+47 23 12 01 70
PL	+48 22 862 48 40
PT	+351 217 122 740
RO	+40 21 317 12 40/42/43/44
RS	+381 11 414 92 00
SA	+966 554622263
SE	+468 241 230
SK	+421 911 104 073
SI	+386 8 205 4007
TR	+90 212 248 97 77
UA	+38(044)238 27 67
UK	+44 (0)800 3134465
ZA	+27 11 608 4270



