

Fresco Valley Collection | LVT

Cliff
Great Heights
Ridge



Carbon Neutral Floors™

Interface®



POST OFFICE

OUTGOING

EN

For beautifully uplifting LVT.

Step into Fresco Valley, a beautifully unique collection of LVT that integrates exquisite, natural detail into three original designs.

Cliff expresses flowing layers of stone, stippled with organic texture. Ridge reveals shimmering seams of water, angling across rocky minerals. And Great Heights, with its rich, glowing woodgrain textures, varies in tone across expanding spaces.

Unique patterns born from nature, with sophisticated hues designed to enrich and enliven enjoyable interior spaces. Available in planks and squares.

Like all Interface products, the Fresco Valley Collection is part of our Carbon Neutral Floors™ program. When you specify Interface flooring, you're on the path to a more sustainable space. You're choosing to reduce the carbon footprint of your space and help improve the health of the planet.

FR

Pour un sol vinyle édifiant.

Voici Fresco Valley, une collection unique de vinyles modulaires (LVT) qui intègre des détails subtils et naturels dans trois motifs exclusifs.

Cliff présente des strates fluides de pierre et un effet pointillé à la texture organique. Ridge s'inspire des cours d'eau passant à travers la roche montagneuse. Enfin le motif de Great Heights varie en ton, agrandissant ainsi l'espace avec un grain de bois riche et brillant.

Ces motifs uniques inspirés de la nature et aux teintes sophistiquées ont été conçus pour enrichir et animer des espaces intérieurs agréables. Disponibles en lames ou en dalles.

Comme tous les produits Interface, la collection Fresco Valley fait partie de notre programme Carbon Neutral Floors™. Lorsque vous prescrivez un revêtement de sol Interface, vous faites un choix plus éco-responsable. Vous choisissez de réduire l'empreinte carbone de votre espace et de contribuer à la lutte contre le changement climatique.

DE

Von der Natur inspirierte LVT-Designs.

Entdecken Sie Fresco Valley, eine einzigartige LVT-Kollektion, die durch feine, natürliche Details in drei originellen Designs besticht.

Cliff stellt fließende Gesteinsschichten dar, die eine organische Struktur zeigen. Ridge erinnert an schimmerndes Wasser, das sich über felsige Mineralien windet. Great Heights variiert mit reichhaltigen, leuchtenden Holzmaserungen in verschiedenen Farbtönen.

Die einzigartigen Muster in raffinierten Farben sind von der Natur inspiriert und beleben Ihre Innenräume. Cliff und Great Heights sind im Plankenformat 25 × 100 cm erhältlich, Ridge im Fliesenformat 50 × 50 cm.

Die Kollektion Fresco Valley ist wie alle Interface Produkte im Rahmen des Programms Carbon Neutral Floors™ über den gesamten Lebenszyklus CO₂-neutral. Wenn Sie sich für Interface Bodenbeläge entscheiden, befinden Sie sich auf einem Weg hin zu nachhaltigeren Innenräumen. So können Sie den CO₂-Fußabdruck Ihrer Räumlichkeiten verringern und zur Verbesserung der Gesundheit des Planeten beitragen.

NL

Voor fantastisch LVT-design, biedt de natuur de beste inspiratie.

Beleef Fresco Valley, een prachtige, unieke collectie LVT die natuurlijke details integreert in drie originele ontwerpen.

Cliff laat de vloeiende vormen van steenlagen zien, gestippeld met organische textuur. Ridge onthult glinsterende waternaden die zich ontvouwen over rotsachtige mineralen. En Great Heights, met zijn rijke houtnerfstructuren, brengt variatie aan in grote ruimtes.

Drie unieke patronen, gebaseerd op de natuur. Met verfijnde tinten speciaal ontworpen om binnenruimtes te verrijken. Verkrijgbaar in planks en vierkanten.

Evenals alle andere Interface-producten, maakt de Fresco Valley Collection deel uit van ons Carbon Neutral Floors™-programma. Wanneer u voor Interface-vloeren kiest, bent u op weg naar een duurzamere ruimte. Met uw keuze verkleint u de ecologische voetafdruk van uw ruimte en helpt u de gezondheid van de planeet te verbeteren.

ES

Para lograr un mejor diseño en nuestro LVT, la naturaleza funciona.

Fresco Valley, es una hermosa colección de LVT que integra detalles naturales únicos en tres originales diseños.

Cliff se expresa a través de fluidas capas de piedra, punteadas con textura orgánica. Ridge revela un veteado brillante de agua sobre minerales rocosos. Y Great Heights, con sus ricas y brillantes texturas de vetas de madera, combina sus tonalidades en la medida que se expanden los interiores.

Patrones únicos nacidos de la naturaleza, con tonos sofisticados diseñados para enriquecer y animar interiores agradables. Disponible en lamas y losetas cuadradas.

Como todos los productos de Interface, la colección Fresco Valley forma parte de nuestro Carbon Neutral Floors™. Eligiendo pavimentos de Interface, logras espacios más sostenibles. Además reduces la huella de carbono de tu espacio y contribuyes a mejorar la salud del planeta.

SE

Vi arbetar med naturen för att skapa hållbara golv i LVT

Kliv in i Fresco Valley, en kollektion i hållbar LVT som med rogvivande inspiration från naturen skapar tre helt unika golv.

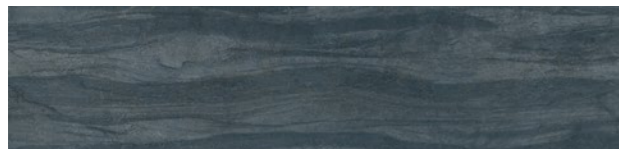
Cliff har formgivits utifrån känslan av rustik sten översållad av organisk växtlighet. Ridge avslöjar skimrande stråk av kvarts som skymtar ur bergets marmorerade yta. Great Heights, med sin djupa, intensiva trästruktur varierar vackert i färg över större ytor.

Unika mönster hämtade direkt från naturen i eleganta nyanser designade för att förhöja vårt välbefinnande i inomhusmiljöer. Finns att beställa som plankor eller plattor.

Precis som alla Interface produkter är Fresco Valley en del av vårt Carbon Neutral Floors™-program. När du väljer ett golv från Interface har du tagit ett steg närmare en mer hållbar värld. Du hjälper till att minska koldioxidavtrycket i din närmiljö och bidrar till en mer hälsosam planet.



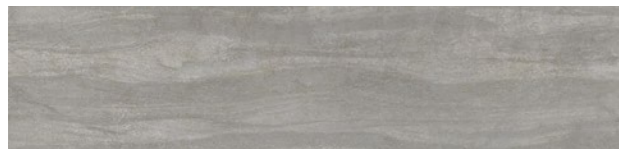
Cliff Colourline



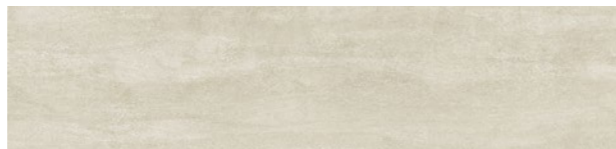
A02401 LAPIS



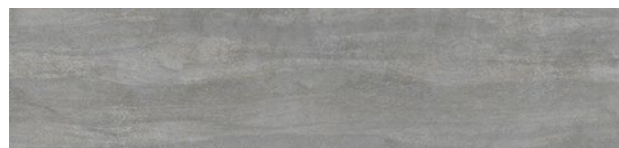
A02402 SANDSTONE



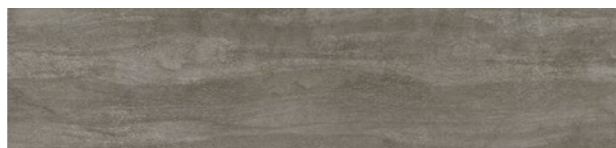
A02403 LIMESTONE



A02404 ALABASTER



A02405 GRANITE



A02406 IRONSTONE





Great Heights Colourline



A02501 GREY PINE



A02502 HARD MAPLE



A02503 WHITE OAK



A02504 DOUGLAS FIR



A02505 SEQUOIA



A02506 BIRCH

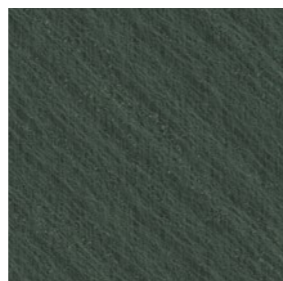
Ridge Colourline



A02301 PHANTOM



A02302 SHADE



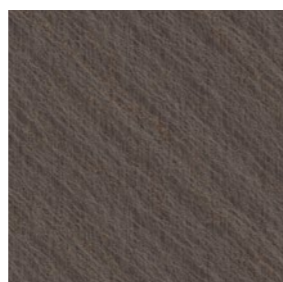
A02303 SAGE



A02304 AGATE



A02305 MUSHROOM



A02306 BOULDER



Ceramor+™ LVT coating

EN

Introducing Ceramor+™ our upgraded LVT coating

Upgrading our Ceramor™ ceramic bead coating to bring you Ceramor+, the next step in slip-resistant LVT flooring technology, with all the performance you expect from Ceramor.

Ceramor+ meets R10 and provides a pendulum rating of 36+ in dry and wet conditions, indicating a low slip potential for Fresco Valley collection.

DE

Wir präsentieren Ihnen unsere verbesserte LVT-Beschichtung Ceramor+™

Wir haben unsere UV-stabilisierte Keramikperlbeschichtung Ceramor™ optimiert: Mit Ceramor+ gehen wir den nächsten Schritt bei rutschfesten LVT-Bodenbelägen und bieten Ihnen genau die Leistung, die Sie bereits von Ceramor kennen.

Ceramor+ erfüllt R10 bei der Rutschhemmung und erreicht den Pendeltestwert 36+ unter trockenen und nassen Bedingungen, was eine hohe Rutsicherheit für die Kollektion Fresco Valley bedeutet.

FR

Voici Ceramor+™, notre finition améliorée pour vinyles modulaires LVT

Nous améliorons la finition en céramique Ceramor™ pour vous offrir Ceramor+, notre finition nouvelle génération pour vinyles modulaires LVT avec des propriétés de protection, de résistance à l'usure et antidérapantes améliorées.

Ceramor+ est certifié R10 et offre un indice Pendulum Dry 4S de 36+ dans des conditions sèches et humides, garantissant un faible potentiel de glissement pour la collection Fresco Valley.

NL

Wij presenteren: Ceramor+™, onze verbeterde LVT-coating

Met de nieuwe Ceramor+ geven wij een upgrade aan onze huidige Ceramor™ keramische parelcoating. Onze nieuwe innovatie in antislip LVT-vloertechnologie, met alle prestaties die u van Ceramor verwacht.

Ceramor+ voldoet aan R10 en heeft een pendulum rating van 36+ in droge en natte omstandigheden, wat zorgt voor een laag slippotentieel van de gehele Fresco Valley-collectie.

ES

Te presentamos Ceramor+™, nuestro revestimiento superficial de gama alta en LVT.

Hemos mejorado nuestro revestimiento superficial compuesto por partículas de cerámica "Ceramor™" dando paso a Ceramor+, un avance tecnológico que mejora la resbaladidad, manteniendo el alto rendimiento que esperas de Ceramor.

Ceramor+ es R10 y aporta una puntuación de 36+ en el test del péndulo en condiciones húmedas y secas, situando a Fresco Valley como colección de bajo potencial de resbaladidad.

SE

Vi presenterar Ceramor+™ vårt nya slitskikt för LVT

Vi har utvecklat vårt klassiska slitskikt Ceramor™ till Ceramor+, och tar därmed nästa steg i arbetet för halkfria LVT-golv samtidigt som vi behåller alla fördelarna med Ceramor.

Ceramor+ möter R10 vilket ger en pendlande gradering på 36+ i blött och torrt tillstånd. Det indikerar låg halkrisk för Fresco Valley-kollektionen.

PRODUCT GREAT HEIGHTS COLOUR A02506 BIRCH
PRODUCT CLIFF COLOUR A02406 IRONSTONE
PRODUCT RIDGE COLOUR A02304 AGATE

Sustainability & Performance - Fresco Valley Collection

Carbon Footprint / m² (Cradle to Gate)*

9.2 kg CO₂

Total Recycled Content

39%

Total Virgin Content (non recycled)

61%

Impact Sound Insulation ΔL_w EN ISO 10140-3

16 dB

Wear Classification

Class 33 Heavy Commercial /
42 General Light Industrial

Potential Green Building Contribution



See contributions for each at interface.com/frescovalley

Certifications



For more information visit interface.com/frescovalley

* Please see interface.com/frescovalley for the most up to date numbers from our EPD.

Install next to
carpet tile **without**
transition strips.

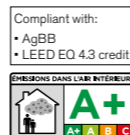
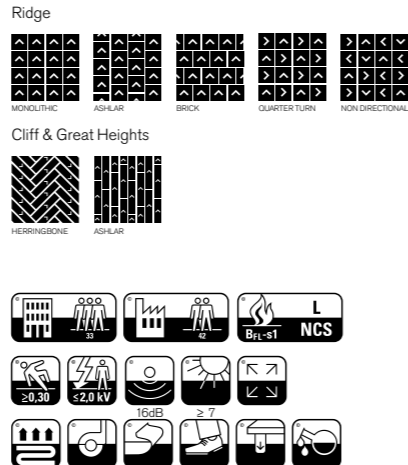
- DE** Verlegung von LVT und Teppichfliesen **ohne** Übergangsschienen.
- FR** Mélangez nos vinyles LVT et nos dalles de moquette **sans** barre de seuil.
- NL** Te installeren naast tapijttegels **zonder** verbindingstukken.
- ES** Instala nuestro LVT junto a nuestra moqueta modular **sin necesidad** de tiras de transición.
- SE** Kan installeras med våra textiplattor **utan** märkbara nivåskillnader.

Technical Specifications - Fresco Valley Collection

| | |
|---|--|
| Product Definition | High Performance Luxury Vinyl Tile Contains 39% Pre-Consumer Recycled Content |
| Konstruktion | Hochleistungsfähige Luxus-Vinylfliese enthält 39 % recycelten Pre-Consumer Anteil |
| Descripción | Loseta LVT de alto rendimiento con 39% de contenido reciclado pre-consumo |
| Description | Le vinyle LVT haute performance contient 39% de contenu recyclé pré-consommation |
| Type | Hoogwaardige Luxe Vinyl Tegel bevat 39% pre-consumer gerecyclede content |
| Finish | Ceramor+™ - UV Stabilized Ceramic Bead Coating |
| Oberflächenbeschichtung | Ceramor+™- UV-stabilisierte keramische Perldeckschicht |
| Acabado | Ceramor+™ tratamiento de superficie de cerámica resistente a UV |
| Finition | Ceramor+™ - traitement de surface à base de céramique |
| Slijtlaag | Ceramor+™ - UV-gestabiliseerde keramische coating |
| Wear Layer Thickness / Nuttschichtdicke / Espesor de la capa de uso / Épaisseur couche d'usure / Dikte slijtlaag | 0.55 mm (EN ISO 24340) |
| Total Weight / Gesamtgewicht / Peso Total / Poids total / Totaalgewicht | 6880 g/m² (EN ISO 23997) |
| Total Thickness / Gesamtdicke / Espesor Total / Épaisseur totale / Totale dikte | 4.5 mm (EN ISO 24346) |
| Backing Type / Rückenkonstruktion / Soporte / Sous-couche / Ruguitvoering | Sound Choice™ Acoustic Backing |
| Wear Classification / Beanspruchungsklasse / Clasificación al tráfico / Classement d'usage et de confort / Gebruiksintensiteit | EN ISO 10874 33 Heavy Commercial / 42 General Light Industrial |
| Radiant Panel / Schwerentflammbarkeit / Clasificación Al Fuego / Classement feu / De Radiant Panel Test | Euroclass Bfl s1 (EN 13501) |
| Dimensional Stability / Dimensionsstabilität / Estabilidad Dimensional / Stabilité dimensionnelle / Dimensionele stabiliteit | ≤ 0.25 % (ISO 23999) |
| Curling / Wellung / Abarquillamiento / Incurvation / Opkrullen | ≤ 2 mm (ISO 23999) |
| Flexibility / Flexibilität / Flexibilidad / Flexibilité / Flexibiliteit | Method A - Pass (EN ISO 24344) |
| Abrasion Resistance / Abriebshemmung / Resistencia a la abrasión / Groupe d'abrasion / Slijtweerstand | Group T (EN 660-2) |
| Residual Indentation / Resteindrucksverhalten / Huella residual / Poinçonnement statique rémanent / Indrukbestendigheid | ≤ 0.2 mm (EN ISO 24343-1) |
| Chemical Resistance / Chemische Beständigkeit / Resistencia a los productos químicos/ Résistance aux produits chimiques / Chemische bestendigheid | (EN ISO 26987) Very Good |
| Impact Sound Insulation (ΔL_w) / Trittschallverbesserungsmaß / Aislamiento acústico al impacto / Réduction du bruit d'impact / Contactgeluid absorptie | 16 dB (EN ISO 10140-3) |
| Determination of Anti-Slip / Rutschhemmung / Resistencia al deslizamiento / Glissance humide / Slipweerstand | R10 (EN 16165 – Annex B) |
| Pendulum Wet & Dry 4S | 36+ Low slip potential (EN 16165 – Annex C) |
| Style A023 (Ridge) A024 (Cliff) A025 (Great Heights) | 50 x 50 cm (Ridge), 25 x 100 cm (Cliff & Great Heights) - 2.5m² Box (EN ISO 24342) |

| |
|--|
| |
| 17 |
| Interface European Manufacturing B.V. Industrielaan 15 3925 BD Scherpenzeel The Netherlands |
| DOPPBRG – AHCK3R |
| EN 14041:2004 Notified Body - 0493 |
| Resilient floor covering for internal use. Classification Class 33/42 (EN ISO 10874) Reaction to fire Class Bfl-s1 (see EN 14041, clause 4.1) Slip resistance Class DS (See EN 14041, clause 4.5) Formaldehyde E1 (see EN 14041, clause 4.3) Anti-static <2.0kV (See EN14041, clause 4.6.1) |
| www.interface.com/lvt-emea |

| |
|--|
| |
| 21 |
| Interface European Manufacturing B.V. Industrielaan 15 3925 BD Scherpenzeel The Netherlands |
| DOPPBRG – AHCK3R |
| EN 14041:2004 Approved Body - 0321 |
| Resilient floor covering for internal use. Classification Class 33/42 (EN ISO 10874) Reaction to fire Class Bfl-s1 (see EN 14041, clause 4.1) Slip resistance Class DS (See EN 14041, clause 4.5) Formaldehyde E1 (see EN 14041, clause 4.3) Anti-static <2.0kV (See EN14041, clause 4.6.1) |
| www.interface.com/lvt-emea |



www.interface.com

Light Values

| Product | Colour No | Colour Name | L Value* | Y Value* |
|----------------------|-----------|-------------|----------|----------|
| Ridge | A02301 | Phantom | 35.5 | 8.7 |
| | A02302 | Shade | 55.7 | 23.6 |
| | A02303 | Sage | 39.5 | 11.0 |
| | A02304 | Agate | 61.0 | 29.2 |
| | A02305 | Mushroom | 56.7 | 24.6 |
| | A02306 | Boulder | 39.4 | 10.9 |
| Cliff | A02401 | Lapis | 38.8 | 10.5 |
| | A02402 | Sandstone | 63.8 | 32.5 |
| | A02403 | Limestone | 61.2 | 29.4 |
| | A02404 | Alabaster | 75.6 | 49.2 |
| | A02405 | Granite | 58.5 | 26.5 |
| | A02406 | Ironstone | 49.4 | 17.9 |
| Great Heights | A02501 | Grey Pine | 56.1 | 24.0 |
| | A02502 | Hard Maple | 65.5 | 34.7 |
| | A02503 | White Oak | 66.2 | 35.6 |
| | A02504 | Douglas Fir | 66.3 | 35.7 |
| | A02505 | Sequoia | 58.9 | 26.9 |
| | A02506 | Birch | 64.2 | 33.0 |

* **Light Value:** L Value = L according to CIE L*a*b* colour space, Y Value = Light Reflectance Value according to BS 8493

Lichtreflexionswerte: L-Wert = L gemäß CIE L*a*b* Farbspektrum, Y-Wert = Lichtreflexionswert gemäß British Standard BS 8493

Valores de Reflectancia de Luz: Valor L = L según CIE L*a*b* espacio de color, Valor Y = Valor de reflectancia de luz según el estándar británico BS 8493

Valeurs concernant la lumière: Valeur L = L faisant référence à la méthode CIE L*a*b* pour la couleur, Valeur Y = Valeurs de réflectance de la lumière selon le British Standard BS 8493

Licht waarden: L Waarde = L volgens CIE L*a*b*kleurruimte, Y Waarde = Licht Reflectie Waarde volgens BS 8493

Indici di riflettanza alla luce: Indice L = L secondo CIE L*a*b* colour space, Indice Y = Indice di riflettanza alla luce secondo la norma BS 8493

EN Interface European Manufacturing BV reserves the right to change or modify specifications. Please see website for latest specifications. We have tried our very best to accurately represent product colours. However, due to the nature of printed materials, colour of actual products may vary slightly. Please request a sample to see actual product colour.

DE Interface European Manufacturing BV behält sich das Recht vor, Produktspezifikationen zu ändern oder entsprechend anzupassen. Die aktuellsten technischen Spezifikationen finden Sie auf unserer Website. Wir versuchen die Farben so naturgetreu wie möglich wiederzugeben. Farbabweichungen lassen sich jedoch nicht ausschließen. Bitte fordern Sie ein Muster an, um sich von der tatsächlichen Farbe zu überzeugen.

ES Interface European Manufacturing BV se reserva el derecho a modificar las especificaciones arriba referenciadas. Por favor, consulta nuestra web para ver las últimas especificaciones. Hemos intentado representar con la máxima precisión posible los Colores del producto. Sin embargo, debido a la naturaleza de los materiales impresos, el color de los productos reales puede variar ligeramente. Por favor, solicita una muestra para ver el color real del producto.

FR Interface European Manufacturing BV se réserve la possibilité de modifier les caractéristiques ci-dessus. Les caractéristiques techniques à jour sont consultables sur le site internet. Les couleurs présentées se rapprochent au maximum des Coloris réels. Toutefois, les procédés d'impression des matériaux peuvent entraîner une légère variation du Coloris. Merci de demander un échantillon pour constater la couleur des produits.

NL Interface European Manufacturing BV behoudt zich het recht voor de specificaties te allen tijde aan te passen. Zie de website voor de nieuwste specificaties. Wij hebben getracht de productkleuren zo goed mogelijk te reproduceren. De kleuren van geprint materiaal kunnen echter altijd enigszins afwijken. Vraag altijd stalenmateriaal aan om de daadwerkelijke kleur te beoordelen.

SE Vi har gjort vårt bästa för att representera korrekta produktfärger. Emellertid, på grund av typen av tryckt material, kan färgen på faktiska produkter variera något. Beställ gärna ett prov för att se aktuell produktfärg.



Carbon Neutral Floors™

Europe, Middle East & Africa

| | |
|----|---------------------------|
| AE | +971 556881979 |
| AT | +43 1 8102839 |
| BA | +387 33 522 534 |
| BE | +32 2 475 27 27 |
| BG | +359 2 808 303 |
| BY | +375 17 226 75 14 |
| CH | +41 44 913 68 00 |
| CZ | +42 0 233 087 111 |
| DE | +49 2151 3718 0 |
| DK | +45 33 79 70 55 |
| EE | +372 6518 313 |
| ES | +34 932 418 750 |
| EG | +(202) 3760 7818 |
| FR | +33 1 58 10 20 20 |
| GR | +30 211 2120820 |
| HR | +385 14 62 30 63 |
| HU | +36 1 349 6545 |
| IE | +353 1 679 8466 |
| IL | +972 97403034 |
| IT | +39 02 890 93678 |
| KZ | +7 495 234 57 27 |
| LT | +370 37 337332 |
| LV | +371 672 18 744 |
| NL | +31 33 277 5555 |
| ME | +381 11 414 92 00 |
| MK | +389 2 323 01 89 |
| NO | +47 23 12 01 70 |
| PL | +48 22 862 48 40 |
| PT | +351 217 122 740 |
| RO | +40 21 317 12 40/42/43/44 |
| RS | +381 11 414 92 00 |
| RU | +7 495 234 57 27 |
| SA | +966 554622263 |
| SE | +468 241 230 |
| SK | +421 911 104 073 |
| SI | +386 8 205 4007 |
| TR | +90 212 365 5506 |
| UA | +38(044)238 27 67 |
| UK | +44 (0)800 3134465 |
| ZA | +27 11 608 4270 |

