



# Urban Retreat One

---

UR101  
UR102  
UR103

---

**Interface**<sup>®</sup>



PRODUCT UR101 COLOUR GRANITE/LICHEN INSTALLED DESIGN BY TILE  
PRODUCT UR102 COLOUR GRANITE INSTALLED NON DIRECTIONAL  
PRODUCT UR103 COLOUR LICHEN INSTALLED NON DIRECTIONAL



**EN**

We see the city as a mash-up of sharp and blurred, classic and futurist, eclectic and austere. Right now we are most interested in that place where one idea meets the other and vibrations occur. Urban Retreat One explores that space at the edge and in between. A progressive colour story provides a few elements that can be assembled to explore ideas about colour, form and the transitions from one to the other.

---

**FR**

À nos yeux, la ville est un mélange de net et de flou, de classique et de futuriste, d'éclectique et d'austère. À l'instant présent, nous nous intéressons principalement à cet endroit où une idée en rencontre une autre, et où il y a des vibrations. Urban Retreat One explore cet endroit en large et en travers. Un assortiment progressif de couleurs fournit quelques éléments qui peuvent être combinés pour explorer des idées à propos de la couleur, de la forme et des transitions de l'un à l'autre.

---

**DE**

Wir sehen die Stadt als Mischung aus Schärfe und Unschärfe, klassisch und zukunftsgerichtet, eklektisch und streng. Gerade jetzt sind wir am meisten an dem Ort interessiert, an dem eine Idee die andere trifft und Schwingungen entstehen. Urban Retreat One erkundet diesen Raum an den Rändern und dazwischen. Eine progressive Farbpalette bietet Elemente an, die zusammengefügt werden können, um Ideen von Farben, Formen und die Übergänge dazwischen zu erkunden.



**NL**

We zien de stad als een mengelmoes van scherp en troebel, klassiek en futuristisch, eclectisch en streng. Op dit moment zijn we het meest geïnteresseerd in de plaats waar het ene idee het andere tegenkomt en er trillingen optreden. Urban Retreat One verkent die ruimte aan de rand en daar tussenin. Een progressief kleurverhaal biedt een paar elementen die kunnen worden samengevoegd om ideeën over kleur, vorm en de overgangen van het een naar het ander te verkennen.

---

**ES**

Vemos la ciudad como un aglomerado definido y desdibujado, clásico y futurista, ecléctico y austero. Justo ahora estamos más interesados en ese lugar en el que una idea se une a otra y se producen vibraciones. Urban Retreat One estudia los vértices y la zona media de ese espacio. Una historia progresiva de color proporciona varios elementos que se pueden montar para explorar ideas acerca del color, la forma y las transiciones de una a otra.

---

**SE**

Vi ser staden som en mix av skarpt och suddigt, klassiskt och futuristiskt, eklektiskt och stramt. Just nu är vi mest intresserade av den plats den en idé möter en annan och vibrationer uppstår. Urban Retreat One är en produkt av en sådan plats. Den presenterar ett möte mellan storstad och landsbygd, tillverkat och naturligt, hårt och mjukt.



PRODUCT UR101 COLOUR FLAX/GRASS INSTALLED DESIGN BY TILE  
PRODUCT UR102 COLOUR FLAX INSTALLED NON DIRECTIONAL  
PRODUCT UR103 COLOUR GRASS INSTALLED NON DIRECTIONAL



PRODUCT UR101 COLOUR STONE/IVY INSTALLED DESIGN BY TILE  
PRODUCT UR102 COLOUR STONE INSTALLED NON DIRECTIONAL  
PRODUCT UR103 COLOUR IVY INSTALLED NON DIRECTIONAL



## UR101 Colour Range



7148002 CHARCOAL/LICHEN



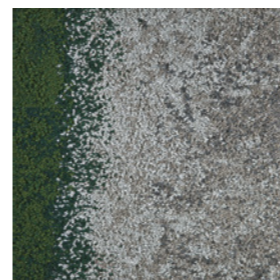
7148003 STRAW/GRASS



7148004 GRANITE/LICHEN



7148005 FLAX/GRASS



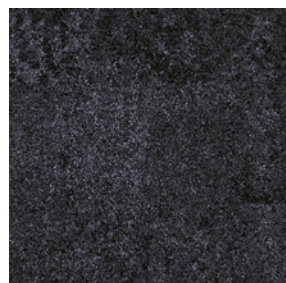
7148006 STONE/IVY



7148008 ASH/IVY

PRODUCT UR101 COLOUR ASH/IVY INSTALLED DESIGN BY TILE  
PRODUCT UR102 COLOUR ASH INSTALLED NON DIRECTIONAL

UR102 Colour Range



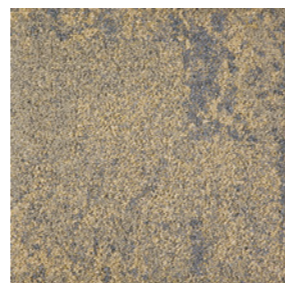
7146002 CHARCOAL



7146003 STRAW



7146004 GRANITE



7146005 FLAX



7146006 STONE



7146008 ASH



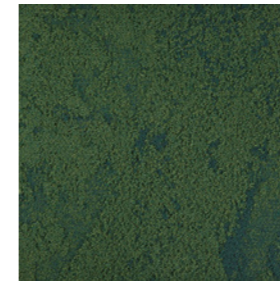


## UR103 Colour Range

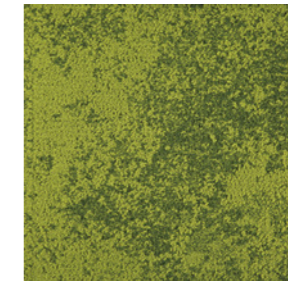
---



7150001 LICHEN



7150002 IVY



7150004 GRASS

PRODUCT UR101 COLOUR FLAX/GRASS INSTALLED DESIGN BY TILE  
PRODUCT UR102 COLOUR FLAX INSTALLED NON DIRECTIONAL  
PRODUCT UR103 COLOUR GRASS INSTALLED NON DIRECTIONAL



**Carbon Footprint / m<sup>2</sup> (Cradle to Gate)\***

UR101	3.43 kg CO <sub>2</sub>
UR102	3.53 kg CO <sub>2</sub>
UR103	3.53 kg CO <sub>2</sub>

**Yarn Recycled Content**

100%
------

**Wear Classification**

Class 33 Heavy Contract
-------------------------

\* Please see [interface.com](http://interface.com) for the most up to date numbers from our EPD.

**Total Recycled and Bio-Based Content**

UR101	92.6%
UR102	92.8%
UR103	92.7%

**Installation Waste**

Non Directional Installation	1-2%
------------------------------	------

**Impact Sound Insulation  $\Delta L_w$  EN ISO 10140-3**

26 dB
-------

**Certifications**

For more information visit [interface.com](http://interface.com)

**Total Virgin Content (non recycled and non bio-based)**

UR101	7.4%
UR102	7.2%
UR103	7.3%

**Installation Waste**

Quarter Turn Installation	3-4%
---------------------------	------

**Rating of Sound Absorption EN ISO 11654**

$\alpha_w$ 0.20
-----------------

**Potential Green Building Contribution**

See contributions for each at [interface.com](http://interface.com)





### Standard Backing CQuest™ Bio



#### EN

CQuest™ Bio is non-vinyl, non-bitumen made with a bio-composite, containing bio-based and recycled fillers. These materials, when measured on a standalone basis are net carbon negative.

#### DE

CQuest™ Bio ist eine PVC- und bitumenfreie Rückenkonstruktion, in der biobasierte und recycelte Füllstoffe verwendet werden. Einige der darin enthaltenen Materialien sind für sich betrachtet CO<sub>2</sub>-negativ und reduzieren unseren CO<sub>2</sub>-Fußabdruck maßgeblich.

#### FR

CQuest™ Bio est notre nouvelle sous-couche pour dalles de moquette, sans PVC et sans bitume. Elle est fabriquée avec un bio-composite, mélange de matériaux bio-sourcés et recyclés au bilan carbone net négatif.

#### NL

CQuest™ Bio is onze nieuwe vinylvrije, niet-bitumen tapijttegelbacking gemaakt van een bio-composiet met biobased en gerecyclede vulstoffen. Deze materialen, gemeten op een stand-alone basis, zijn netto CO<sub>2</sub>-negatief.

#### ES

CQuest™ Bio no contiene vinilo ni bitumen. Está fabricado con compuestos bio y rellenos orgánicos y reciclados. Estos materiales son negativos en emisiones de carbono.

#### SE

CQuest™ Bio är vår nya baksida för textilplattor. Den innehåller varken vinyl eller bitumen utan är tillverkad av biokomposit som innehåller biobaserade och återvunna fyllnadsmaterial. Detta gör CQuest™ Bio netto koldioxidnegativ.

### Carbon Neutral Floors™



#### EN

When you specify flooring from Interface, you're selecting products that are carbon neutral across their full product lifecycle.

#### DE

Wenn Sie sich für Bodenbeläge von Interface entscheiden, wählen Sie Produkte, die über ihren gesamten Lebenszyklus CO<sub>2</sub>-neutral sind.

#### FR

Lorsque vous choisissez un revêtement de sol Interface, vous optez pour des produits qui participent à la neutralité carbone collective, tout au long de leur cycle de vie.

#### NL

Wanneer u vloeren van Interface specificeert, selecteert u producten die klimaatneutraal zijn over hun volledige product levenscyclus.

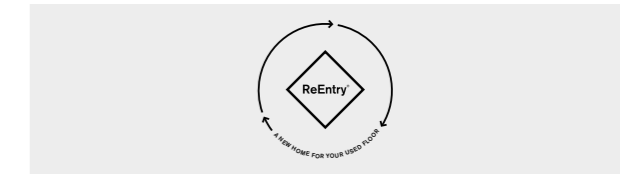
#### ES

Cuando prescribes pavimentos de Interface, estás seleccionando productos que son neutros en emisiones de carbono en todo su ciclo de vida.

#### SE

När du föreskriver Interface golv, väljer du produkter som är koldioxidneutrala genom hela produktlivscykeln

### ReEntry®



#### EN

Interface promises to take back our customers used flooring product (carpet tile, LVT and Rubber) and create further value with them in the most sustainable way.

#### DE

Wir geben Ihnen das Versprechen, Ihre gebrauchten Interface-Bodenbeläge zurückzunehmen und damit einen Mehrwert auf nachhaltigste Art und Weise zu schaffen.

#### FR

Interface accompagne ses clients dans la reprise de ses revêtements de sol usagés, afin de leur donner une deuxième vie de la façon la plus éco-responsible possible.

#### NL

Interface belooft onze gebruikte vloerproducten van klanten terug te nemen en creëert daarmee meerwaarde in de meest duurzame manier.

#### ES

Interface se compromete a recuperar los pavimentos usados de nuestros clientes (moqueta modular, LVT y caucho) y crear valor a partir de ellos de la forma más sostenible.

## Technical Specifications

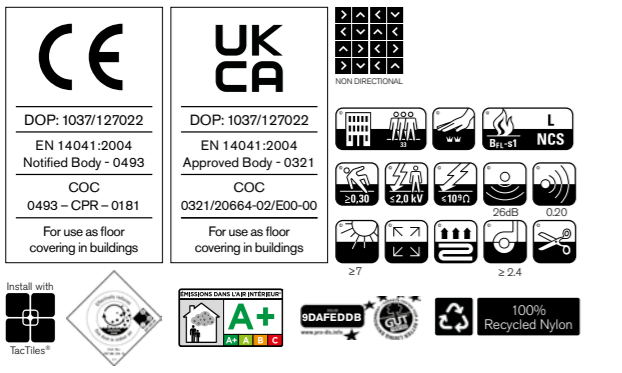
### UR101

<b>Product Definition</b>	Tapestry Tufted Patterned Structured Loop Pile
Konstruktion	Tuftgemusterte strukturierte Schlingenqualität mit Web-Optik
Descripción	Moqueta modular de pelo cortado estructurado/Tapestry
Description	Dalle de moquette à velours tufté structuré à motifs (procédé Tapestry)
Type	Getufte gedessineerde gestructureerde bouclé
Descrizione	Bouclé Tufted Structured Tapestry
<b>Pile Material</b>	100% Recycled Solution Dyed Nylon
Polfasermaterial	100% recyceltes Polyamid garnefärbt
Composición Fibra	100% Poliamida reciclada tintada en masa
Composition	Polyamide 100% recyclé teint en masse
Poolmateriaal	100% Solution Dyed Gerecycled Polyamide
Fibra	100% Poliammide tinta in massa riciclata
<b>Pile Yarn Weight</b> / Poleinsatzgewicht / Peso Fibra / Poids de fibre / Poolinzetgewicht / Peso Felpa	851 g/m <sup>2</sup> ± 5%
<b>Total Weight</b> / Gesamtgewicht / Peso Total / Poids total / Totaalgewicht / Peso Totale	4419 g/m <sup>2</sup> ± 5%
<b>Pile Height</b> / Polschichtdicke / Altura Fibra / Hauteur de la fibre / Poolhoogte / Altezza Felpa	2,6 mm + 15% / - 10%
<b>Total Thickness</b> / Gesamtdicke / Espesor Total / Epaisseur totale / Totale dikte / Altezza Totale	8,5 mm ± 0,5 mm
<b>Gauge/Ends 10 cm</b> / Teilung x 10 cm / Galga x10 cm / Jauge-Rangs par 10 cm / Rijen per 10 cm / Serraggio x 10 cm	1 / 10 – 39,4
<b>Tufts per m<sup>2</sup></b> / Noppenzahl/m <sup>2</sup> / Puntadas m <sup>2</sup> / Densité du tuft par m <sup>2</sup> / Aantal noppen per m <sup>2</sup> / Densità Punti	114,260 ± 5%
<b>Backing Type</b> / Rückenkonstruktion / Soporte / Sous-couche / Ruguitvoering / Sottofondo	CQuest™Bio
<b>Wear Classification</b> / Beanspruchungsklasse / Clasificación al tráfico / Classement d'usage et de confort / Gebruiksintensiteit / Resistenza all'usura	Heavy Contract (EN 1307) Class 33 / LC2

<b>Radiant Panel</b> /Schwerentflammbarkeit / Clasificación Al Fuego / Classement feu / De Radiant Panel Test / Valutazione delle proprietà ignifughe	(EN ISO 9239-1) Euroclass Bfl s1 (EN 13501-1)
<b>Dimensional Stability</b> / Dimensionsstabilität / Estabilidad Dimensional / Stabilité dimensionnelle / Dimensionele stabiliteit / Test Stabilità dimensionale	≤ 0,2% (EN 986)
<b>Impact Sound Insulation (ΔL<sub>w</sub>)</b> / Trittschallverbesserungsmaß / Impacto Aislamiento Acústico / Réduction du bruit d'impact /Contactgeluid absorptie / Isolamento all'impacto acustico	26 dB (EN ISO 10140-3)
<b>Rating of Sound Absorption</b> / Schallabsorptionskoeffizient/ Clasificación de Absorción de Sonido / Coefficient d'absorption acoustique / Waarde geluidsabsorptie / Valutazione dell'assorbimento acustico	α <sub>w</sub> 0,20 (EN ISO 11654)
<b>Sound Absorption</b> / Schallabsorptionsgrad / Absorción de Sonido / Absorption acoustique / Geluidsabsorptie / Assorbimento acustico	

<b>125Hz</b>	<b>250Hz</b>	<b>500Hz</b>	<b>1000Hz</b>	<b>2000Hz</b>	<b>4000Hz</b>	(EN ISO 354)
0.04	0.05	0.09	0.22	0.45	0.58	α <sub>s</sub>

**Style** 7148 4m<sup>2</sup> - 16 tiles per box (50 x 50 cm ± 0.2%)



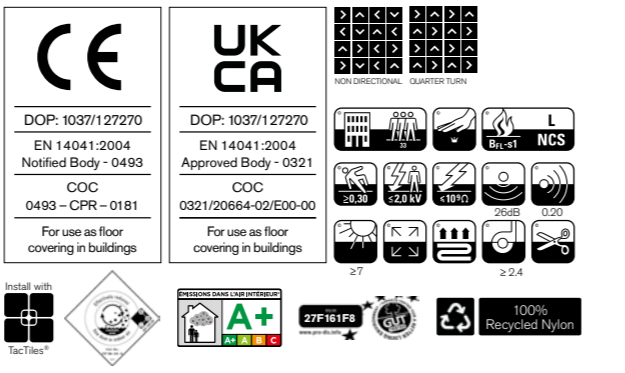
### UR102

<b>Product Definition</b>	Tapestry Tufted Patterned Structured Loop Pile
Konstruktion	Tuftgemusterte strukturierte Schlingenqualität mit Web-Optik
Descripción	Moqueta modular de pelo cortado estructurado/Tapestry
Description	Dalle de moquette à velours tufté structuré à motifs (procédé Tapestry)
Type	Getufte gedessineerde gestructureerde bouclé
Descrizione	Bouclé Tufted Structured Tapestry
<b>Pile Material</b>	100% Recycled Solution Dyed Nylon
Polfasermaterial	100% recyceltes Polyamid garnefärbt
Composición Fibra	100% Poliamida reciclada tintada en masa
Composition	Polyamide 100% recyclé teint en masse
Poolmateriaal	100% Solution Dyed Gerecycled Polyamide
Fibra	100% Poliammide tinta in massa riciclata
<b>Pile Yarn Weight</b> / Poleinsatzgewicht / Peso Fibra / Poids de fibre / Poolinzetgewicht / Peso Felpa	863 g/m <sup>2</sup> ± 5%
<b>Total Weight</b> / Gesamtgewicht / Peso Total / Poids total / Totaalgewicht / Peso Totale	4377 g/m <sup>2</sup> ± 5%
<b>Pile Height</b> / Polschichtdicke / Altura Fibra / Hauteur de la fibre / Poolhoogte / Altezza Felpa	2,4 mm + 15% / - 10%
<b>Total Thickness</b> / Gesamtdicke / Espesor Total / Epaisseur totale / Totale dikte / Altezza Totale	7,4 mm ± 0,5 mm
<b>Gauge/Ends 10 cm</b> / Teilung x 10 cm / Galga x10 cm / Jauge-Rangs par 10 cm / Rijen per 10 cm / Serraggio x 10 cm	1 / 10 – 39,4
<b>Tufts per m<sup>2</sup></b> / Noppenzahl/m <sup>2</sup> / Puntadas m <sup>2</sup> / Densité du tuft par m <sup>2</sup> / Aantal noppen per m <sup>2</sup> / Densità Punti	110,320 ± 5%
<b>Backing Type</b> / Rückenkonstruktion / Soporte / Sous-couche / Ruguitvoering / Sottofondo	CQuest™Bio
<b>Wear Classification</b> / Beanspruchungsklasse / Clasificación al tráfico / Classement d'usage et de confort / Gebruiksintensiteit / Resistenza all'usura	Heavy Contract (EN 1307) Class 33 / LC1

<b>Radiant Panel</b> /Schwerentflammbarkeit / Clasificación Al Fuego / Classement feu / De Radiant Panel Test / Valutazione delle proprietà ignifughe	(EN ISO 9239-1) Euroclass Bfl s1 (EN 13501-1)
<b>Dimensional Stability</b> / Dimensionsstabilität / Estabilidad Dimensional / Stabilité dimensionnelle / Dimensionele stabiliteit / Test Stabilità dimensionale	≤ 0,2% (EN 986)
<b>Impact Sound Insulation (ΔL<sub>w</sub>)</b> / Trittschallverbesserungsmaß / Impacto Aislamiento Acústico / Réduction du bruit d'impact /Contactgeluid absorptie / Isolamento all'impacto acustico	26 dB (EN ISO 10140-3)
<b>Rating of Sound Absorption</b> / Gewichteter Schallabsorptionskoeffizient/ Clasificación de Absorción de Sonido / Coefficient d'absorption acoustique / Waarde geluidsabsorptie / Valutazione dell'assorbimento acustico	α <sub>w</sub> 0,20 (EN ISO 11654)
<b>Sound Absorption</b> / Schallabsorptionsgrad / Absorción de Sonido / Absorption acoustique / Geluidsabsorptie / Assorbimento acustico	

<b>125Hz</b>	<b>250Hz</b>	<b>500Hz</b>	<b>1000Hz</b>	<b>2000Hz</b>	<b>4000Hz</b>	(EN ISO 354)
0.04	0.05	0.09	0.22	0.45	0.58	α <sub>s</sub>

**Style** 7146 4m<sup>2</sup> - 16 tiles per box (50 x 50 cm ± 0.2%)



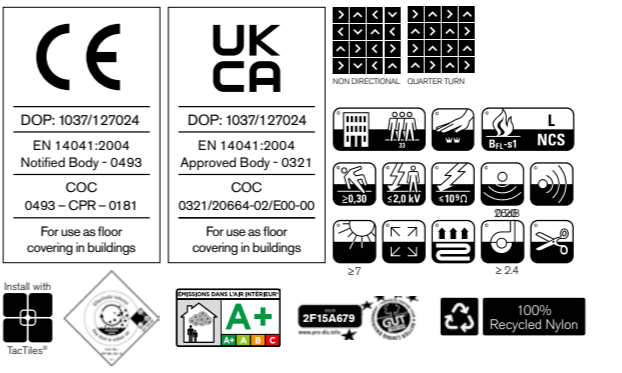
### UR103

<b>Product Definition</b>	Tapestry Tufted Patterned Structured Loop Pile
Konstruktion	Tuftgemusterte strukturierte Schlingenqualität mit Web-Optik
Descripción	Moqueta modular de pelo cortado estructurado/Tapestry
Description	Dalle de moquette à velours tufté structuré à motifs (procédé Tapestry)
Type	Getufte gedessineerde gestructureerde bouclé
Descrizione	Bouclé Tufted Structured Tapestry
<b>Pile Material</b>	100% Recycled Solution Dyed Nylon
Polfasermaterial	100% recyceltes Polyamid garnefärbt
Composición Fibra	100% Poliamida reciclada tintada en masa
Composition	Polyamide 100% recyclé teint en masse
Poolmateriaal	100% Solution Dyed Gerecycled Polyamide
Fibra	100% Poliammide tinta in massa riciclata
<b>Pile Yarn Weight</b> / Poleinsatzgewicht / Peso Fibra / Poids de fibre / Poolinzetgewicht / Peso Felpa	857 g/m <sup>2</sup> ± 5%
<b>Total Weight</b> / Gesamtgewicht / Peso Total / Poids total / Totaalgewicht / Peso Totale	4373 g/m <sup>2</sup> ± 5%
<b>Pile Height</b> / Polschichtdicke / Altura Fibra / Hauteur de la fibre / Poolhoogte / Altezza Felpa	2,6 mm + 15% / - 10%
<b>Total Thickness</b> / Gesamtdicke / Espesor Total / Epaisseur totale / Totale dikte / Altezza Totale	8,2 mm ± 0,5 mm
<b>Gauge/Ends 10 cm</b> / Teilung x 10 cm / Galga x10 cm / Jauge-Rangs par 10 cm / Rijen per 10 cm / Serraggio x 10 cm	1 / 10 – 39,4
<b>Tufts per m<sup>2</sup></b> / Noppenzahl/m <sup>2</sup> / Puntadas m <sup>2</sup> / Densité du tuft par m <sup>2</sup> / Aantal noppen per m <sup>2</sup> / Densità Punti	114,260 ± 5%
<b>Backing Type</b> / Rückenkonstruktion / Soporte / Sous-couche / Ruguitvoering / Sottofondo	CQuest™Bio
<b>Wear Classification</b> / Beanspruchungsklasse / Clasificación al tráfico / Classement d'usage et de confort / Gebruiksintensiteit / Resistenza all'usura	Heavy Contract (EN 1307) Class 33 / LC2

<b>Radiant Panel</b> /Schwerentflammbarkeit / Clasificación Al Fuego / Classement feu / De Radiant Panel Test / Valutazione delle proprietà ignifughe	(EN ISO 9239-1) Euroclass Bfl s1 (EN 13501-1)
<b>Dimensional Stability</b> / Dimensionsstabilität / Estabilidad Dimensional / Stabilité dimensionnelle / Dimensionele stabiliteit / Test Stabilità dimensionale	≤ 0,2% (EN 986)
<b>Impact Sound Insulation (ΔL<sub>w</sub>)</b> / Trittschallverbesserungsmaß / Impacto Aislamiento Acústico / Réduction du bruit d'impact /Contactgeluid absorptie / Isolamento all'impacto acustico	26 dB (EN ISO 10140-3)
<b>Rating of Sound Absorption</b> / Gewichteter Schallabsorptionskoeffizient/ Clasificación de Absorción de Sonido / Coefficient d'absorption acoustique / Waarde geluidsabsorptie / Valutazione dell'assorbimento acustico	α <sub>w</sub> 0,20 (EN ISO 11654)
<b>Sound Absorption</b> / Schallabsorptionsgrad / Absorción de Sonido / Absorption acoustique / Geluidsabsorptie / Assorbimento acustico	

<b>125Hz</b>	<b>250Hz</b>	<b>500Hz</b>	<b>1000Hz</b>	<b>2000Hz</b>	<b>4000Hz</b>	(EN ISO 354)
0.04	0.05	0.09	0.22	0.45	0.58	α <sub>s</sub>

**Style** 7150 4m<sup>2</sup> - 16 tiles per box (50 x 50 cm ± 0.2%)



## Light Values

Product	Colour No	Colour Name	L Value*	Y Value*
<b>UR101</b>	7148002	Charcoal/Lichen	43,7	13,6
	7148003	Straw/Grass	48,4	17,1
	7148004	Granite/Lichen	45,6	15,0
	7148005	Flax/Grass	48,3	17,0
	7148006	Stone/Ivy	39,9	11,2
	7148008	Ash/Ivy	41,9	12,4
<b>UR102</b>	7146002	Charcoal	25,9	4,7
	7146003	Straw	50,4	18,8
	7146004	Granite	36,2	9,1
	7146005	Flax	48,9	17,5
	7146006	Stone	43,8	13,7
	7146008	Ash	51,2	19,4
<b>UR103</b>	7150001	Lichen	55,0	22,9
	7150002	Ivy	32,3	7,2
	7150004	Grass	49,3	17,8

\***Light Value:** L Value = L according to CIE L\*a\*b\* colour space, Y Value = Light Reflectance Value according to BS 8493

\***Licht waarden:** L Waarde = L volgens CIE L\*a\*b\*kleurruimte, Y Waarde = Licht Reflectie Waarde volgens BS 8493

\***Valuers concernant la lumière:** Valeur L = L faisant référence à la méthode CIE L\*a\*b\* pour la couleur , Valeur Y = Valeurs de réflectance de la lumière selon le British Standard BS 8493

\***Valores de Reflectancia de Luz:** Valor L= L según CIE L\*a\*b\* espacio de color, Valor Y = Valor de reflectancia de luz según el estándar británico BS 8493

\***Indici di riflettanza alla luce:** Indice L= L secondo CIE L\*a\*b\* colour space, IndiceY= Indice di riflettanza alla luce secondo la norma BS 8493

\***Lichtreflexionswerte:** L-Wert = L gemäß CIE L\*a\*b\* Farbspektrum, Y-Wert = Lichtreflexionswert gemäß British Standard BS 8493

**EN** Interface European Manufacturing BV reserves the right to change or modify specifications. Please see website for latest specifications. We have tried our very best to accurately represent product colours. However, due to the nature of printed materials, colour of actual products may vary slightly. Please request a sample to see actual product colour.

**DE** Interface European Manufacturing BV behält sich das Recht vor, Produktspezifikationen zu ändern oder entsprechend anzupassen. Die aktuellsten technischen Spezifikationen finden Sie auf unserer Website. Wir versuchen die Farben so naturgetreu wie möglich wiederzugeben. Farbabweichungen lassen sich jedoch nicht ausschließen. Bitte fordern Sie ein Muster an, um sich von der tatsächlichen Farbe zu überzeugen.

**ES** Interface European Manufacturing BV se reserva el derecho a modificar las especificaciones arriba referenciadas. Por favor, consulta nuestra web para ver las últimas especificaciones. Hemos intentado representar con la máxima precisión posible los Colores del producto. Sin embargo, debido a la naturaleza de los materiales impresos, el Color de los productos reales puede variar ligeramente. Por favor, solicita una muestra para ver el Colour real del producto.

**FR** Interface European Manufacturing BV se réserve la possibilité de modifier les caractéristiques ci-dessus. Les caractéristiques techniques à jour sont consultables sur le site internet. Les couleurs présentées se rapprochent au maximum des Coloris réels. Toutefois, les procédés d'impression des matériaux peuvent entraîner une légère variation du Coloris. Merci de demander un échantillon pour constater la couleur des produits.

**NL** Interface European Manufacturing BV behoudt zich het recht voor de specificaties te allen tijde aan te passen. Zie de website voor de nieuwste specificaties. Wij hebben getracht de productkleuren zo goed mogelijk te reproduceren. De kleuren van geprint materiaal kunnen echter altijd enigszins afwijken. Vraag altijd stalenmateriaal aan om de daadwerkelijke kleur te beoordelen.

**SE** Vi har gjort vårt bästa för att presentera korrekta produktfärger. Emellertid, på grund av typen av tryckt material, kan färger på faktiska produkter variera något. Beställ gärna ett prov för att se aktuell produktfärg.



## Carbon Neutral Floors™

### Europe, Middle East & Africa

AE	+971 44508175
AT	+43 1 8102839
BA	+387 33 522 534
BE	+32 2 475 27 27
BG	+359 2 808 303
BY	+375 17 226 75 14
CH	+41 44 913 68 00
CZ	+42 0 233 087 111
DE	+49 2151 3718 0
DK	+45 33 79 70 55
EE	+372 6518 313
ES	+34 932 418 750
EG	+(202) 3760 7818
FR	+33 1 58 10 20 20
GR	+30 211 2120820
HR	+385 14 62 30 63
HU	+36 1 349 6545
IE	+353 1 679 8466
IL	+972 97403034
IT	+39 02 890 93678
KZ	+7 701 391 88 13
LT	+370 37 337332
LV	+371 672 18 744
NL	+31 33 277 5555
ME	+381 11 414 92 00
MK	+389 2 323 01 89
NO	+47 23 12 01 70
PL	+48 22 862 48 40
PT	+351 217 122 740
RO	+40 21 317 12 40/42/43/44
RS	+381 11 414 92 00
SA	+966 554622263
SE	+468 241 230
SK	+421 911 104 073
SI	+386 8 205 4007
TR	+ 90 212 248 97 77
UA	+38(044)238 27 67
UK	+44 (0)800 3134465
ZA	+27 11 608 4270

