



Transformation

Interface®





EN

Imitating nature for beauty and efficiency

Transformation brings the random beauty of nature into your space. The non-directional installation means less waste, more flexibility and easier maintenance. The refreshed colour range features neutral and bright tones and makes Transformation a versatile choice, fit for any commercial interior.

FR

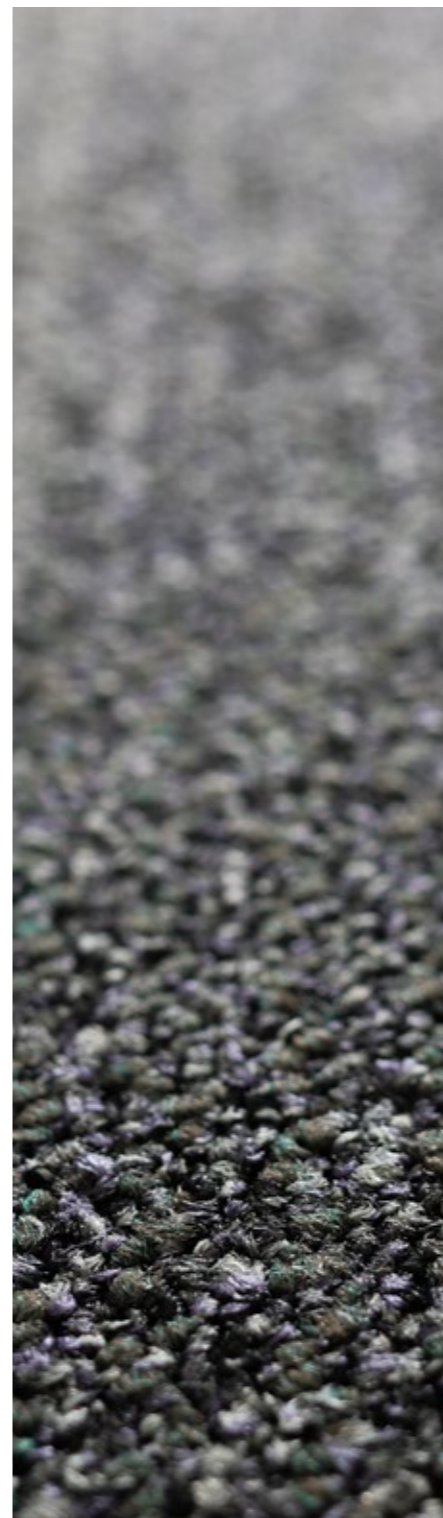
Imiter la nature pour offrir beauté et efficacité

Transformation apporte la beauté aléatoire de la nature dans votre espace. Sa pose non directionnelle permet de réduire les chutes, d'améliorer la flexibilité et de simplifier la maintenance. Les couleurs rafraîchies présentent des tons neutres et clairs et font de Transformation un choix polyvalent, qui convient à tout type d'espace tertiaire.

DE

Schönheit und Effizienz nach dem Vorbild der Natur

Bringen Sie mit Transformation die natürliche Schönheit des Zufalls in Ihre Räumlichkeiten. Die richtungsfreie Installation sorgt für minimalen Verschnitt, höhere Flexibilität und besonders einfache Pflege. Die neue Farbpalette besteht aus neutralen und kräftigen Farbtönen und macht Transformation zu einer vielseitigen Bodenbelagslösung für Innenräume im Objektbereich.



NL

Schoonheid en efficiency met hulp van de natuur

Transformation brengt de onvoorspelbare schoonheid van de natuur naar binnen. Non-directional installatie zorgt voor minder afval, meer flexibiliteit en eenvoudiger onderhoud. Het nieuwe kleurenaanbod biedt zowel neutrale als heldere kleuren en maakt Transformation een veelzijdige keuze, geschikt voor elke commerciële ruimte.

ES

Imitando a la naturaleza por belleza y eficiencia

Transformation trae la belleza aleatoria de la naturaleza a tu espacio. La instalación no direccional significa menos residuos, más flexibilidad y facilidad de mantenimiento. La gama de renovados colores en tonos neutros y azules hace que Transformation sea una opción versátil, apta para cualquier tipo de espacio comercial interior.

SE

Imiterar naturens skönhet och effektivitet

Transformation låter naturens skönhet återspeglas i dina lokaler. Den kan installeras slumpmässigt vilket innebär mindre spill, mer flexibilitet och enklare underhåll. Den uppdaterade färgskalan innehåller både neutrala och starka toner, vilket gör Transformation till ett mångsidigt val, passande för alla offentliga miljöer.



PRODUCT TRANSFORMATION COLOUR GABBRO INSTALLED NON DIRECTIONAL



PRODUCT TRANSFORMATION COLOUR PARCHMENT INSTALLED NON DIRECTIONAL

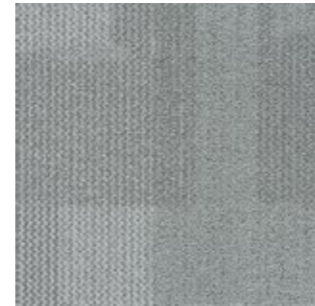
Transformation Colour Range



1628068 OATMEAL



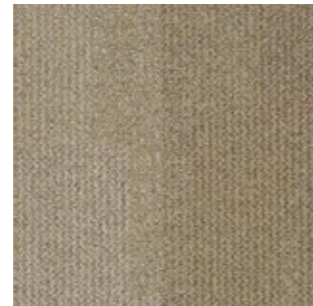
1628069 MANILLA



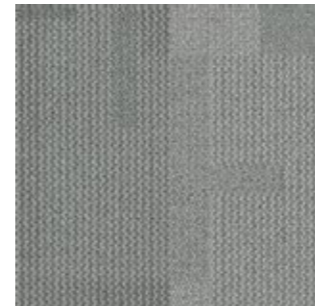
1628063 SHELL



1628004 MEADOW



1628019 WADI



1628064 CLAY



1628014 DESERT



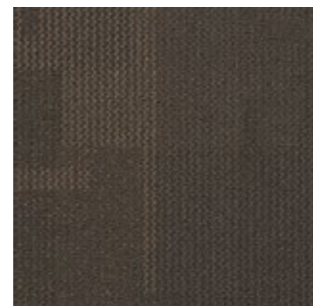
1628029 PLANTATION



1628013 STEPPE



1628070 PARCHMENT



1628075 TRUFFLE



1628066 PEWTER



1628011 RIVER



1628072 SAXON



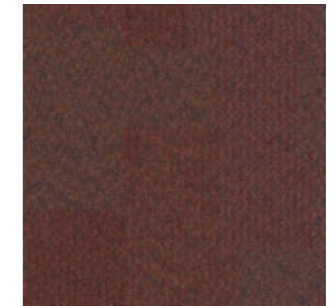
1628024 LAVA



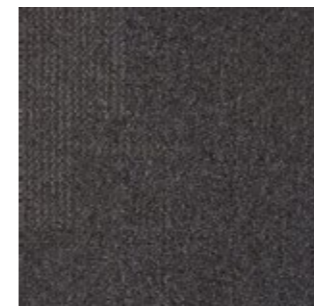
1628065 GABBRO



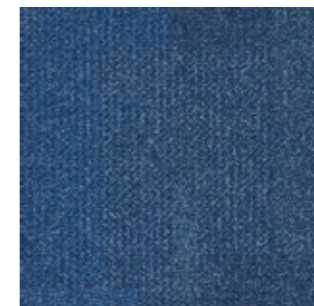
1628073 BARING



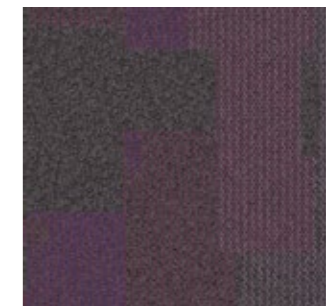
1628016 TROPICS



1628010 FERN



1628020 AMAZON



1628026 MOORLAND



1628067 NIGHTSHADE



1628074 AZURE



1628025 PASTURE



Carbon Footprint / m² (Cradle to Gate)*

4.27 kg CO₂

Total Recycled and Bio-Based Content

84.5%

Total Virgin Content (non recycled and non bio-based)

15.5%

Yarn Recycled Content

75%

* Please see [interface.com](https://www.interface.com) for the most up to date numbers from our EPD.

Installation Waste

Non-directional
Installation

1-2%

Wear Classification

Class 33 Heavy Contract

Impact Sound Insulation ΔL_w EN ISO 10140-3

23 dB

Rating of Sound Absorption EN ISO 11654

α_w 0.20

Potential Green Building Contribution



See contributions for each at [interface.com](https://www.interface.com)

Certifications



For more information visit [interface.com](https://www.interface.com)



Standard Backing CQuest™ Bio



EN

CQuest™ Bio is non-vinyl, non-bitumen made with a bio-composite, containing bio-based and recycled fillers. These materials, when measured on a standalone basis are net carbon negative.

DE

CQuest™ Bio ist eine PVC- und bitumenfreie Rückenkonstruktion, in der biobasierte und recycelte Füllstoffe verwendet werden. Einige der darin enthaltenen Materialien sind für sich betrachtet CO₂-negativ und reduzieren unseren CO₂-Fußabdruck maßgeblich.

FR

CQuest™ Bio est notre nouvelle sous-couche pour dalles de moquette, sans PVC et sans bitume. Elle est fabriquée avec un bio-composite, mélange de matériaux bio-sourcés et recyclés au bilan carbone net négatif.

NL

CQuest™ Bio is onze nieuwe vinylvrije, niet-bitumen tapijttegelbacking gemaakt van een bio-composiet met biobased en gerecyclede vulstoffen. Deze materialen, gemeten op een stand-alone basis, zijn netto CO₂-negatief.

ES

CQuest™ Bio no contiene vinilo ni bitumen. Está fabricado con compuestos bio y rellenos orgánicos y reciclados. Estos materiales son negativos en emisiones de carbono.

SE

CQuest™ Bio är vår nya baksida för textilplattor. Den innehåller varken vinyl eller bitumen utan är tillverkad av biokomposit som innehåller biobaserade och återvunna fyllnadsmaterial. Detta gör CQuest™ Bio netto koldioxidnegativ.

Carbon Neutral Floors™



EN

When you specify flooring from Interface, you're selecting products that are carbon neutral across their full product lifecycle.

DE

Wenn Sie sich für Bodenbeläge von Interface entscheiden, wählen Sie Produkte, die über ihren gesamten Lebenszyklus CO₂-neutral sind.

FR

Lorsque vous choisissez un revêtement de sol Interface, vous optez pour des produits qui participent à la neutralité carbone collective, tout au long de leur cycle de vie.

NL

Wanneer u vloeren van Interface specificeert, selecteert u producten die klimaatneutraal zijn over hun volledige product levenscyclus.

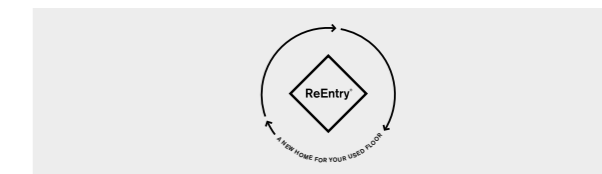
ES

Cuando prescribes pavimentos de Interface, estás seleccionando productos que son neutros en emisiones de carbono en todo su ciclo de vida.

SE

När du föreskriver Interface golv, väljer du produkter som är koldioxidneutrala genom hela produktlivscykeln

ReEntry®



EN

Interface promises to take back our customers used flooring product (carpet tile, LVT and Rubber) and create further value with them in the most sustainable way.

DE

Wir geben Ihnen das Versprechen, Ihre gebrauchten Interface-Bodenbeläge zurückzunehmen und damit einen Mehrwert auf nachhaltigste Art und Weise zu schaffen.

FR

Interface accompagne ses clients dans la reprise de ses revêtements de sol usagés, afin de leur donner une deuxième vie de la façon la plus éco-responsable possible.

NL

Interface belooft onze gebruikte vloerproducten van klanten terug te nemen en creëert daarmee meerwaarde in de meest duurzame manier.

ES

Interface se compromete a recuperar los pavimentos usados de nuestros clientes (moqueta modular, LVT y caucho) y crear valor a partir de ellos de la forma más sostenible.

Technical Specifications - Transformation

| | |
|---------------------------|---|
| Product Definition | Tufted Patterned Structured Loop Pile |
| Konstruktion | Tuftgemusterte strukturierte Schlingenqualität |
| Descripción | Moqueta modular tufting bucle estructurado con diseño |
| Description | Dalle de moquette à velours tufté bouclé structuré à motifs |
| Type | Getufte gedessineerde gestructureerde bouclé |
| Descrizione | Bouclé tufted strutturato |

| | |
|----------------------|--|
| Pile Material | 100% Solution Dyed Nylon, contains recycled content |
| Polfasermaterial | 100% Solution Dyed Polyamid, enthält recycelte Anteile |
| Composición Fibra | 100% Poliamida tintada en masa, con contenido reciclado |
| Composition | 100% Polyamide teint masse, contenant des éléments recyclés |
| Poolmateriaal | 100% Solution Dyed Nylon, bevat gerecycled material |
| Fibra | 100% Poliamide tinta in massa, contiene ugualmente materiale riciclato |

Pile Yarn Weight / Poleinsatzgewicht / Peso Fibra / 576 g/m² ± 5%

Poids de fibre / Poolinsetgewicht / Peso Felpa

Total Weight / Gesamtgewicht / Peso Total / Poids total / 3760 g/m² ± 5%

Totaalgewicht / Peso Totale

Pile Height / Polschichtdicke / Altura Fibra / 3.3 mm + 15% / - 10%

Hauteur de la fibre / Poolhoogte / Altezza Felpa

Total Thickness / Gesamtdicke / Espesor Total / 6.3 mm ± 0.5 mm

Epaisseur totale / Totale dikte / Altezza Totale

Gauge/Ends 10 cm / Teilung x 10 cm / Galga x 10 cm / 1 / 12 - 47.2

Jauge-Rangs par 10 cm / Rijen per 10 cm / Serraggio x 10 cm

Tufts per m² / Noppenzahl/m² / Puntadas m² / Densité du tuft par m² / 167,560 ± 5%

Aantal noppen per m² / Densità Punti

Backing Type / Rückenkonstruktion / Soporte / CQuest™Bio

Sous-couche / Ruguitvoering / Sottofondo

Wear Classification / Beanspruchungsklasse / Clasificación al tráfico / Heavy Contract (EN 1307)

Classement d'usage et de confort / Gebruiksintensiteit / Resistenza all'usura / Class 33 / LC2

Radiant Panel / Schwerentflammbarkeit / Clasificación Al Fuego / (EN ISO 9239-1) Euroclass Bfl s1 (EN 13501-1)

Classement feu / De Radiant Panel Test / Valutazione delle proprietà ignifughe

Dimensional Stability / Dimensionsstabilität / Estabilidad Dimensional / ≤ 0.2% (EN 986)

Stabilité dimensionnelle / Dimensionele stabiliteit / Test Stabilità dimensionale

Impact Sound Insulation (ΔL_w) / Trittschallverbesserungsmaß / 23 dB (EN ISO 10140-3)

Impacto Aislamiento Acústico / Réduction du bruit d'impact /

Contactgeluid absorptie / Isolamento all'impatto acustico

Rating of Sound Absorption / Gewichteter Schallabsorptionskoeffizient / α_w 0.20 (EN ISO 11654)

Clasificación de Absorción de Sonido / Coefficient d'absorption acoustique /

Waarde geluidsabsorptie / Valutazione dell'assorbimento acustico

Sound Absorption / Schallabsorptionsgrad / Absorción de Sonido /

Absorption acoustique / Geluidsabsorptie / Assorbimento acustico

| | | | | | | |
|----------------------|----------------------|----------------------|-----------------------|-----------------------|-----------------------|--------------------------------|
| 125Hz 0.04 | 250Hz 0.02 | 500Hz 0.08 | 1000Hz 0.19 | 2000Hz 0.34 | 4000Hz 0.43 | (EN ISO 354) α _s |
|----------------------|----------------------|----------------------|-----------------------|-----------------------|-----------------------|--------------------------------|

Style 1628 4m² - 16 tiles per box (50 x 50 cm ± 0.2%)

| | | | |
|---|--|--|---|
|  <p>DOP: 1037/126621 EN 14041:2004 Notified Body - 0493 COC 0493 - CPR - 0181 For use as floor covering in buildings</p> |  <p>DOP: 1037/126621 EN 14041:2004 Approved Body - 0321 COC 0321/20664-02/E00-00 For use as floor covering in buildings</p> |  <p>NON DIRECTIONAL</p>  <p>≥ 6 ≥ 2.4</p> |    <p>Install with Tactiles™</p> |
|---|--|--|---|

 **Carbon Neutral Floors™**
Learn more about our third-party verified Carbon Neutral Floors.
www.interface.com/carbonneutral

www.interface.com

Light Values

| Product | Colour No | Colour Name | L Value* | Y Value* |
|-----------------------|-----------|-------------|----------|----------|
| Transformation | 1628004 | Meadow | 50.6 | 18.9 |
| | 1628010 | Fern | 29.1 | 5.9 |
| | 1628011 | River | 39.0 | 10.7 |
| | 1628013 | Steppe | 34.4 | 8.2 |
| | 1628014 | Desert | 43.1 | 13.2 |
| | 1628019 | Wadi | 44.7 | 14.4 |
| | 1628020 | Amazon | 28.9 | 5.8 |
| | 1628029 | Plantation | 37.9 | 10.0 |
| | 1628063 | Shell | 55.6 | 23.5 |
| | 1628064 | Clay | 49.6 | 18.1 |
| | 1628065 | Gabbro | 37.2 | 9.7 |
| | 1628066 | Pewter | 30.4 | 6.4 |
| | 1628067 | Nightshade | 21.9 | 3.5 |
| | 1628068 | Oatmeal | 61.5 | 29.8 |
| | 1628069 | Manilla | 55.4 | 23.3 |
| | 1628070 | Parchment | 46.3 | 15.5 |
| | 1628072 | Saxon | 37.2 | 9.6 |
| | 1628073 | Baring | 30.6 | 6.5 |
| | 1628074 | Azure | 27.5 | 5.3 |
| | 1628075 | Truffle | 26.9 | 5.1 |
| | 1628016 | Tropics | 24.7 | 4.3 |
| | 1628024 | Lava | 32.5 | 7.3 |
| | 1628025 | Pasture | 33.9 | 7.9 |
| | 1628026 | Moorland | 29.7 | 6.1 |

* **Light Value:** L Value = L according to CIE L*a*b* colour space, Y Value = Light Reflectance Value according to BS 8493

Lichtreflexionswerte: L-Wert = L gemäß CIE L*a*b* Farbspektrum, Y-Wert = Lichtreflexionswert gemäß British Standard BS 8493

Valores de Reflectancia de Luz: Valor L= L según CIE L*a*b* espacio de color, Valor Y = Valor de reflectancia de luz según el estándar británico BS 8493

Valeurs concernant la lumière: Valeur L = L faisant référence à la méthode CIE L*a*b* pour la couleur, Valeur Y = Valeurs de réflectance de la lumière selon le British Standard BS 8493

Licht waarden: L Waarde = L volgens CIE L*a*b*kleurruimte, Y Waarde = Licht Reflectie Waarde volgens BS 8493

Indici di riflettanza alla luce: Indice L= L secondo CIE L*a*b* colour space, IndiceY= Indice di riflettanza alla luce secondo la norma BS 8493

EN Interface European Manufacturing BV reserves the right to change or modify specifications. Please see website for latest specifications. We have tried our very best to accurately represent product colours. However, due to the nature of printed materials, colour of actual products may vary slightly. Please request a sample to see actual product colour.

DE Interface European Manufacturing BV behält sich das Recht vor, Produktspezifikationen zu ändern oder entsprechend anzupassen. Die aktuellsten technischen Spezifikationen finden Sie auf unserer Website. Wir versuchen die Farben so naturgetreu wie möglich wiederzugeben. Farbabweichungen lassen sich jedoch nicht ausschließen. Bitte fordern Sie ein Muster an, um sich von der tatsächlichen Farbe zu überzeugen.

ES Interface European Manufacturing BV se reserva el derecho a modificar las especificaciones arriba referenciadas. Por favor, consulta nuestra web para ver las últimas especificaciones. Hemos intentado representar con la máxima precisión posible los Colores del producto. Sin embargo, debido a la naturaleza de los materiales impresos, el Color de los productos reales puede variar ligeramente. Por favor, solicite una muestra para ver el Colour real del producto.

FR Interface European Manufacturing BV se réserve la possibilité de modifier les caractéristiques ci-dessus. Les caractéristiques techniques à jour sont consultables sur le site internet. Les couleurs présentées se rapprochent au maximum des Coloris réels. Toutefois, les procédés d'impression des matériaux peuvent entraîner une légère variation du Coloris. Merci de demander un échantillon pour constater la couleur des produits.

NL Interface European Manufacturing BV behoudt zich het recht voor de specificaties te allen tijde aan te passen. Zie de website voor de nieuwste specificaties. Wij hebben getracht de productkleuren zo goed mogelijk te reproduceren. De kleuren van geprint materiaal kunnen echter altijd enigszins afwijken. Vraag altijd stalenmateriaal aan om de daadwerkelijke kleur te beoordelen.

SE Vi har gjort vårt bästa för att representera korrekta produktfärger. Emellertid, på grund av typen av tryckt material, kan färgen på faktiska produkter variera något. Beställ gärna ett prov för att se aktuell produktfärg.



Carbon Neutral Floors™

Europe, Middle East & Africa

| | |
|----|---------------------------|
| AE | +971 44508175 |
| AT | +43 1 8102839 |
| BA | +387 33 522 534 |
| BE | +32 2 475 27 27 |
| BG | +359 2 808 303 |
| BY | +375 17 226 75 14 |
| CH | +41 44 913 68 00 |
| CZ | +42 0 233 087 111 |
| DE | +49 2151 3718 0 |
| DK | +45 33 79 70 55 |
| EE | +372 6518 313 |
| ES | +34 932 418 750 |
| EG | +(202) 3760 7818 |
| FR | +33 1 58 10 20 20 |
| GR | +30 211 2120820 |
| HR | +385 14 62 30 63 |
| HU | +36 1 349 6545 |
| IE | +353 1 679 8466 |
| IL | +972 97403034 |
| IT | +39 02 890 93678 |
| KZ | +7 701 391 88 13 |
| LT | +370 37 337332 |
| LV | +371 672 18 744 |
| NL | +31 33 277 5555 |
| ME | +381 11 414 92 00 |
| MK | +389 2 323 01 89 |
| NO | +47 23 12 01 70 |
| PL | +48 22 862 48 40 |
| PT | +351 217 122 740 |
| RO | +40 21 317 12 40/42/43/44 |
| RS | +381 11 414 92 00 |
| SA | +966 554622263 |
| SE | +468 241 230 |
| SK | +421 911 104 073 |
| SI | +386 8 205 4007 |
| TR | + 90 212 248 97 77 |
| UA | +38(044)238 27 67 |
| UK | +44 (0)800 3134465 |
| ZA | +27 11 608 4270 |

