

A modern office interior featuring a large window with a view of a city. A person in a dark jacket and yellow pants is walking across the room. The floor is covered in a patterned carpet. In the foreground, there are several red wire chairs and a long wooden table. The text "Embodied Beauty Collection" is written vertically in white on the left side of the image.

Embodied Beauty Collection

Geisha Gather
Sashiko Stitch
Simple Sash
Shishu Stitch
Tokyo Texture
Vintage Kimono
Zen Stitch

Interface®



CARPET PRODUCT SIMPLE SASH **COLOUR** INDIGO **INSTALLED** ASHLAR
LVT PRODUCT WALK OF LIFE **COLOUR** PUMICE **INSTALLED** MONOLITHIC

EN

Less carbon in the atmosphere. More beauty on your floor.

The Embodied Beauty™ collection is designed to help restore the health of the planet and lower the carbon footprint of your space with style. The collection features a range of beautiful carpet tile designs, including our first-ever carbon negative products in three unique styles: Shishu Stitch, Tokyo Texture, and Zen Stitch.

These pioneering products are created with a combination of our new CQuest™BioX backing, specialty yarns and tufting processes and are designed to create a carpet tile that stores more carbon than any before — helping you reduce the carbon footprint of your space by reducing the amount of carbon in the atmosphere.

The collection is inspired by the Japanese aesthetics of minimalism, restoration, and the organic beauty of the natural world. In addition to our three carbon negative products, you'll find calm, muted greys in warm and cool tones alongside natural colors for added dimension in Geisha Gather, Sashiko Stitch, Simple Sash and Vintage Kimono. From narrow monochromatic patterns to large scale graphic tufted textures, all of the styles in this collection combine and contrast tastefully.

The Embodied Beauty collection lives up to its name and shows that beautiful design and sustainability are inseparable. In addition to the three cradle-to-gate carbon negative styles. All of the styles that are featured within the collection are carbon neutral across their full product life cycle.

FR

Moins de carbone dans l'atmosphère. Plus de beauté sur votre sol.

La collection Embodied Beauty™ a été conçue pour régénérer la planète et réduire l'empreinte carbone de vos espaces avec style. La collection comprend une gamme de beaux modèles de dalles de moquette, dont nos trois premiers produits à empreinte carbone négative : Shishu Stitch, Tokyo Texture et Zen Stitch.

Ces produits innovants associent notre nouvelle sous-couche CQuest™BioX et des fibres et des processus de tuftage spécifiques. Ils sont conçus pour créer une dalle de moquette qui stocke plus de carbone qu'aucune autre auparavant – ce qui vous aide à réduire l'empreinte carbone de votre espace en réduisant la quantité de CO₂ dans l'atmosphère.

La collection est inspirée par l'esthétique japonaise du minimalisme, de la régénération, et par la beauté organique du monde naturel. Outre nos trois produits à empreinte carbone négative, vous trouverez les dalles Geisha Gather, Sashiko Stitch, Simple Sash et Vintage Kimono – une gamme de gris calmes et doux déclinés dans des tons froids et chauds, associés à des couleurs naturelles pour plus de relief. Des fins motifs monochromatiques aux textures tuftées graphiques grand format, tous les modèles de cette collection forment ensemble des combinaisons et des contrastes harmonieux.

La collection Embodied Beauty est à la hauteur de son nom et montre que la recherche d'un design esthétique et le développement durable vont de pair. En plus des trois modèles à empreinte carbone négative. Tous les modèles présentés au sein de la collection sont garantis neutres en carbone sur tout le cycle de vie des produits.



DE

Weniger CO₂ in der Atmosphäre. Ästhetisches Design für Ihren Boden.

Die Kollektion Embodied Beauty™ wurde entworfen, um die Gesundheit des Planeten wiederherzustellen und den CO₂-Fußabdruck Ihrer Innenräume auf stilvolle Weise zu verringern. Die Kollektion umfasst sieben ansprechende Produkte, einschließlich unserer ersten CO₂-negativen Teppichfliesen in drei einzigartigen Designs: Shishu Stitch, Tokyo Texture und Zen Stitch.

Diese innovativen Produkte werden durch die Kombination unserer neuen CQuest™BioX Rückenkonstruktion, speziellen Garnen sowie Tufting-Verfahren hergestellt. Dadurch entsteht eine Teppichfliese, die mehr Kohlenstoff speichert als je zuvor. So wird die Menge an CO₂ in der Atmosphäre verringert und gleichzeitig auch der Fußabdruck Ihrer Innenräume verkleinert.

Die Kollektion ist von der japanischen Ästhetik des Minimalismus, der Restauration sowie der ursprünglichen Schönheit der Natur inspiriert. Zusätzlich zu unseren drei CO₂-negativen Produkten bieten Geisha Gather, Sashiko Stitch, Simple Sash und Vintage Kimono durch ihre warmen und kühlen Grautöne in Verbindung mit natürlichen Farben weitere Gestaltungsmöglichkeiten. Von schmalen einfarbigen Mustern bis hin zu großflächigen grafischen Tuftingtexturen – alle Stile dieser Kollektion lassen sich auf geschmackvolle Weise miteinander kombinieren und bilden angenehme Kontraste.

Die Kollektion Embodied Beauty macht ihrem Namen alle Ehre und zeigt, dass sich ansprechendes Design und respektvoller Umgang mit unserer Umwelt nicht ausschließen müssen. Zusätzlich zu den drei Produkten, die von der Rohstoffgewinnung bis zum Verkauf (Cradle-to-Gate) CO₂-negativ sind, sind alle Designs der Kollektion im Rahmen unseres Programms Carbon Neutral Floors™ über ihren gesamten Produktlebenszyklus CO₂-neutral.

NL

Minder CO₂ in de atmosfeer. Meer schoonheid op uw vloer.

De Embodied Beauty™ collectie is ontworpen om de planeet weer gezond te maken en de CO₂-voetafdruk van uw ruimte in stijl te verminderen. De collectie bestaat uit een reeks tapijttegelontwerpen, waaronder onze allereerste CO₂-negatieve producten in drie unieke stijlen: Shishu Stitch, Tokyo Texture en Zen Stitch.

Deze baanbrekende producten zijn gemaakt van een combinatie van onze nieuwe CQuest™BioX-backing, speciale garens en tuftprocessen, en zijn ontworpen om tapijttegels te ontwikkelen die meer koolstof opslaan dan ooit tevoren. Hierdoor kunt u de ecologische voetafdruk van uw ruimte verkleinen door de hoeveelheid CO₂ in de atmosfeer te verlagen.

De collectie is geïnspireerd op de Japanse esthetiek van minimalisme, herstel en de organische schoonheid van de natuurlijke wereld. Naast onze drie CO₂-negatieve producten vindt u in Geisha Gather, Sashiko Stitch, Simple Sash en Vintage Kimono rustige, onopvallende grijstinten in warme en koele tinten, naast natuurlijke kleuren die extra dimensie geven. De stijlen variëren van smalle monochromatische patronen tot grootschalige grafisch versierde texturen en kunnen op een smaakvolle manier gecombineerd en gecontrasteerd worden.

De Embodied Beauty collectie doet zijn naam eer aan en laat zien dat het streven naar prachtig ontwerp en duurzaamheid hand in hand gaan. Naast de drie cradle-to-gate CO₂-negatieve stijlen. Alle stijlen die onderdeel uitmaken van de collectie zijn gedurende hun totale productlevenscyclus CO₂-neutraal.

[-CO₂]

ES

Menos carbono en la atmósfera. Más belleza en tus suelos.

La colección Embodied Beauty™ se ha diseñado para ayudar a restaurar la salud del planeta y reducir la huella de carbono de tu espacio con estilo. La colección incluye una amplia selección de bonitos diseños de moquetas modulares, entre los que se incluyen nuestros primeros productos con huella de carbono negativa en tres estilos únicos: Shishu Stitch, Tokyo Texture y Zen Stitch.

Estos productos pioneros se crean a partir de una combinación de nuestro nuevo soporte CQuest™BioX, fibras innovadoras y procesos de tejido especiales que se han diseñado para crear una moqueta modular que almacena más carbono que ninguna de las anteriores, lo que te ayuda a reducir la huella de carbono de tu espacio, reduciendo así la cantidad de carbono en la atmósfera.

La colección está inspirada en la estética japonesa del minimalismo, la restauración y la belleza orgánica del mundo natural. Además de nuestros tres productos con huella de carbono negativa, podrás encontrar una amplia gama de grises serenos y tenues en tonos fríos y cálidos junto con colores naturales para añadir una mayor dimensión en los estilos Geisha Gather, Sashiko Stitch, Simple Sash y Vintage Kimono. Desde estrechos patrones monocromáticos hasta texturas gráficas tejidas a gran escala, los diseños de esta colección pueden combinarse entre sí y contrastan con mucho estilo.

La colección Embodied Beauty hace honor a su nombre y demuestra que los objetivos de buen diseño y sostenibilidad son inseparables. Además de los tres estilos con huella de carbono negativa "cradle-to-gate" o bien de la "cuna a la puerta" de la fábrica. Todos los estilos incluidos en la colección son neutros en cuanto a emisiones de carbono a lo largo de toda la vida útil de los productos.

SE

Mindre koldioxid i atmosfären. Vackrare golv.

Kollektionen Embodied Beauty™ är utformad för att med stil bidra till en friskare planet och minska koldioxidavtrycket från dina miljöer. I kollektionen finns en rad vackra textilplattor, däribland våra allra första koldioxidnegativa produkter i tre unika stilar: Shishu Stitch, Tokyo Texture och Zen Stitch.

Dessa tre nydanande produkter har skapats med vår nya baksida CQuest™BioX samt särskilda garn och tuftningsprocesser och är utformade för att vara en textilplatta som lagrar mer koldioxid än någon någonsin gjort förut. De bidrar till att du kan minska koldioxidavtrycket i dina miljöer och minska mängden koldioxid i atmosfären.

Kollektionen är inspirerad av japansk minimalistisk estetik, återställande och naturens egen skönhet. Utöver våra tre koldioxidnegativa produkter, hittar du lugna, dämpade färgställningar i varma och kalla nyanser som ger Geisha Gather, Sashiko Stitch, Simple Sash och Vintage Kimono en extra dimension. Alla stilarna i kollektionen, från täta enfärgade mönster till storskaliga tuftade grafiska texturer, kan smakfullt kombineras och kontrastera mot varandra.

Embodied Beauty-kollektionen lever upp till sitt namn och visar att tilltalande design och hållbarhet definitivt kan kombineras. Förutom de tre stilarna som är koldioxidnegativa från "vagg till grind", är alla stilar som ingår i kollektionen koldioxidneutrala under hela sin produktlivscykel.



Shishu Stitch [-CO₂]



9553001 JET

9553002 SHADE

9553003 INDIGO



9553004 ASH

9553005 TAUPE

9553006 LIMESTONE

[-CO₂] Less is more like never before.
Shishu Stitch is carbon negative. The materials in our CQuestBioX backing, in combination with specialty yarns and tufting processes, create this carbon negative carpet style. Visit [interface.com/cquest](https://www.interface.com/cquest) to learn more.



PRODUCT SHISHU STITCH COLOUR SHADE INSTALLED HERRINGBONE





Zen Stitch [-CO₂]



9557001 FLINT



9557004 TAUPE



9557005 ASH



9557006 INDIGO



9557007 COAL



9557009 JET

PRODUCT ZEN STITCH COLOUR ASH INSTALLED HERRINGBONE



[-CO₂] Less is more like never before.
Zen Stitch is carbon negative. The materials in our CQuestBioX backing, in combination with specialty yarns and tufting processes, create this carbon negative carpet style.
Visit [interface.com/cquest](https://www.interface.com/cquest) to learn more.

Tokyo Texture [-CO₂]



9555001 FLINT



9555002 TAUPE



9555003 ASH



9555004 INDIGO



9555005 COAL



9555007 JET



[-CO₂] Less is more like never before.
Tokyo Texture is carbon negative. The materials in our CQuestBioX backing, in combination with specialty yarns and tufting processes, create this carbon negative carpet style. Visit [interface.com/cquest](https://www.interface.com/cquest) to learn more.

PRODUCT TOKYO TEXTURE COLOUR ASH INSTALLED HERRINGBONE





PRODUCT TOKYO TEXTURE* COLOUR TAUPE INSTALLED HERRINGBONE*
PRODUCT VINTAGE KIMONO COLOUR TAUPE INSTALLED ASHLAR



PRODUCT GEISHA GATHER COLOUR TAUPE INSTALLED ASHLAR
LVT PRODUCT WALK OF LIFE COLOUR COOL ASH INSTALLED MONOLITHIC



*...the sea
...the me
...the sea
...the sea*

PRODUCT TOKYO TEXTURE* COLOUR FLINT INSTALLED HERRINGBONE*
LVT PRODUCT BRUSHED LINES COLOUR CELADON INSTALLED HERRINGBONE



Simple Sash



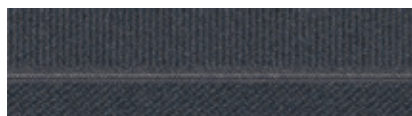
9554001 FLINT



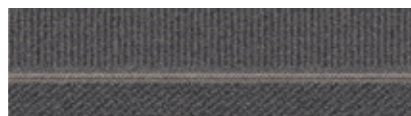
9554002 ALBA



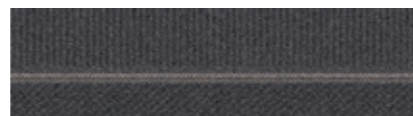
9554003 ASH



9554004 INDIGO



9554005 COAL



9554006 JET





Sashiko Stitch



9552001 FLINT



9552002 ASH



9552003 INDIGO



9552004 JET



9552005 POPPY



9552006 JADEITE

Vintage Kimono



9556001 LIMESTONE



9556002 TAUPE



9556003 ASH



9556004 INDIGO



9556005 COAL

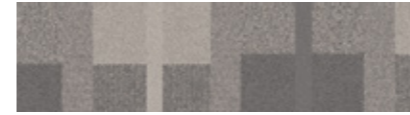


9556006 JET





Geisha Gather



9551001 LIMESTONE



9551002 TAUPE



9551003 ASH



9551004 INDIGO



9551005 COAL



9551006 JET



PRODUCT ZEN STITCH* COLOUR ASH INSTALLED HERRINGBONE*
PRODUCT SASHIKO STITCH COLOUR INDIGO INSTALLED ASHLAR



Carbon Footprint / m² (Cradle to Gate)*

Shishu Stitch[^] | -0.30 kg CO₂

Tokyo Texture[^] | -0.30 kg CO₂

Zen Stitch[^] | -0.30 kg CO₂

Geisha Gather | 3.53 kg CO₂

Sashiko Stitch | 3.01 kg CO₂

Simple Sash | 2.80 kg CO₂

Vintage Kimono | 3.53 kg CO₂

Total Recycled and Bio-Based Content

Shishu Stitch | 82.7 %

Tokyo Texture | 82.7 %

Zen Stitch | 82.8 %

Geisha Gather | 85.8 %

Sashiko Stitch | 89.2 %

Simple Sash | 89.4 %

Vintage Kimono | 85.8 %

Total Virgin Content (non recycled and non bio-based)

Shishu Stitch | 17.3 %

Tokyo Texture | 17.3 %

Zen Stitch | 17.2 %

Geisha Gather | 14.2 %

Sashiko Stitch | 10.8 %

Simple Sash | 10.6 %

Vintage Kimono | 14.2 %

Yarn Recycled Content

Shishu Stitch
Tokyo Texture
Zen Stitch | 40 %

Geisha Gather
Sashiko Stitch
Simple Sash
Vintage Kimono | 75 %

Installation Waste

Ashlar & Herringbone
Installation | 3-5 %

Potential Green Building Contribution

See contributions for each at [interface.com](https://www.interface.com)

[^] Average based on Global EPD
*Please see [interface.com](https://www.interface.com) for the most up to date numbers from our EPD.



Wear Classification

Class 33 Heavy Contract

Impact Sound Insulation ΔL_w EN ISO 10140-3

Shishu Stitch Tokyo Texture Zen Stitch	24 _{dB}
--	------------------

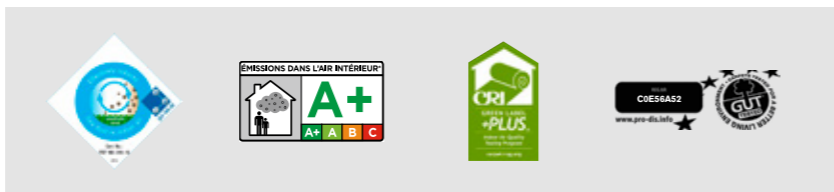
Geisha Gather Vintage Kimono Sashiko Stitch Simple Sash	25 _{dB}
--	------------------

Rating of Sound Absorption EN ISO 11654

Shishu Stitch Tokyo Texture Zen Stitch	α_w 0.15
--	-----------------

Geisha Gather Vintage Kimono Simple Sash Sashiko Stitch	α_w 0.20
--	-----------------

Certifications



For more information visit [interface.com](https://www.interface.com)

Carbon Neutral Floors™



EN

When you specify flooring from Interface, you're selecting products that are carbon neutral across their full product lifecycle.

DE

Wenn Sie sich für Bodenbeläge von Interface entscheiden, wählen Sie Produkte, die über ihren gesamten Lebenszyklus CO₂-neutral sind.

FR

Lorsque vous choisissez un revêtement de sol Interface, vous optez pour des produits qui participent à la neutralité carbone collective, tout au long de leur cycle de vie.

NL

Wanneer u voor vloeren van Interface kiest, selecteert u producten die CO₂-neutraal zijn over hun volledige product levenscyclus.

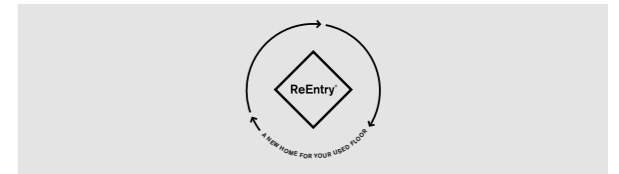
ES

Cuando prescribes pavimentos de Interface, estás seleccionando productos que son neutros en emisiones de carbono en todo su ciclo de vida.

SE

När du föreskriver Interface golv, väljer du produkter som är koldioxidneutrala genom hela produktlivscykeln.

ReEntry®



EN

Interface promises to take back our customers used flooring product (carpet tile, LVT and Rubber) and create further value with them in the most sustainable way.

DE

Wir geben Ihnen das Versprechen, Ihre gebrauchten Interface-Bodenbeläge zurückzunehmen und damit einen Mehrwert auf nachhaltige Art und Weise zu schaffen.

FR

Interface accompagne ses clients dans la reprise de ses revêtements de sol usagés, afin de leur donner une deuxième vie de la façon la plus éco-responsable possible.

NL

Interface belooft onze gebruikte vloerproducten van klanten terug te nemen en creëert daarmee meerwaarde op de meest duurzame manier.

ES

Interface se compromete a recuperar los pavimentos usados de nuestros clientes (moqueta modular, LVT y caucho) y crear valor a partir de ellos de la forma más sostenible.

CQUEST™ BIOX & BIO Backing

EN

CQuest™BioX

Shishu Stitch, Tokyo Texture, and Zen Stitch use CQuest™BioX backing. The carbon negative materials in CQuest™BioX backing, in combination with specialty yarns and tufting processes, result in a carbon negative carpet tile.

CQuest™Bio

Geisha Gather, Sashiko Stitch, Simple Sash, and Vintage Kimono use CQuest™Bio backing. The materials in the backing are carbon negative and lower the carbon footprint of the product.

FR

CQuest™BioX

Shishu Stitch, Tokyo Texture et Zen Stitch intègrent la sous-couche CQuest™BioX. Les matériaux à empreinte carbone négative contenus dans la sous-couche CQuest™BioX, associés à des fibres et des processus de tuftage spécifiques, aboutissent à une dalle de moquette à empreinte carbone négative.

CQuest™Bio

Geisha Gather, Sashiko Stitch, Simple Sash, et Vintage Kimono intègrent la sous-couche CQuest™Bio. Les matériaux contenus dans la sous-couche ont une empreinte carbone négative et réduisent l'empreinte carbone du produit fini.

ES

CQuest™BioX

Shishu Stitch, Tokyo Texture y Zen Stitch usan el soporte CQuestBioX. Los materiales con huella de carbono negativa en el soporte CQuestBioX, en combinación con las fibras y los procesos de tejido especiales, dan como resultado una moqueta modular con huella de carbono negativa.

CQuest™Bio

Geisha Gather, Sashiko Stitch, Simple Sash y Vintage Kimono usan el soporte CQuestBio. Los materiales del soporte tienen una huella de carbono negativa, lo que contribuye a reducir la huella de carbono del producto.

DE

CQuest™BioX

Shishu Stitch, Tokyo Texture und Zen Stitch sind mit unserer CQuest™BioX Rückenkonstruktion ausgestattet. Die CO₂-negativen Materialien in der CQuest™BioX Rückenkonstruktion führen in Kombination mit speziellen Garnen und Tufting-Verfahren zu einer CO₂-negativen Teppichfliese.

CQuest™Bio

Geisha Gather, Sashiko Stitch, Simple Sash und Vintage Kimono sind mit unserer CQuest™Bio Rückenkonstruktion ausgestattet. Die darin enthaltenen Materialien sind für sich betrachtet CO₂-negativ und reduzieren den CO₂-Fußabdruck des Produkts maßgeblich.

NL

CQuest™BioX

Shishu Stitch, Tokyo Texture en Zen Stitch zijn voorzien van de CQuest™BioX-backing. De CO₂-negatieve materialen in CQuest™BioX-backing, in combinatie met speciale garens en tuftprocessen resulteren in een CO₂-negatieve tapijttegel.

CQuest™Bio

Geisha Gather, Sashiko Stitch, Simple Sash en Vintage Kimono gebruiken de CQuest™Bio-backing. De materialen in de backing zijn CO₂-negatief en verlagen de CO₂-voetafdruk van het product.

SE

CQuest™BioX

Till Shishu Stitch, Tokyo Texture och Zen Stitch används en CQuest™BioX-baksida. De koldioxidnegativa materialen i CQuest™BioX-baksidan, i kombination med särskilda garner och tuftningsprocesser, resulterar i en koldioxidnegativ textilplatta.

CQuest™Bio

Till Geisha Gather, Sashiko Stitch, Simple Sash och Vintage Kimono används en CQuest™Bio-baksida. Materialen i baksidorna är koldioxidnegativa och minskar produktens koldioxidavtryck.





Carbon Neutral Floors™

EN Interface European Manufacturing BV reserves the right to change or modify specifications. Please see website for latest specifications. We have tried our very best to accurately represent product colours. However, due to the nature of printed materials, colour of actual products may vary slightly. Please request a sample to see actual product colour.

DE Interface European Manufacturing BV behält sich das Recht vor, Produktspezifikationen zu ändern oder entsprechend anzupassen. Die aktuellsten technischen Spezifikationen finden Sie auf unserer Website. Wir versuchen die Farben so naturgetreu wie möglich wiederzugeben. Farbabweichungen lassen sich jedoch nicht ausschließen. Bitte fordern Sie ein Muster an, um sich von der tatsächlichen Farbe zu überzeugen.

ES Interface European Manufacturing BV se reserva el derecho a modificar las especificaciones arriba referenciadas. Por favor, consulta nuestra web para ver las últimas especificaciones. Hemos intentado representar con la máxima precisión posible los Colores del producto. Sin embargo, debido a la naturaleza de los materiales impresos, el color de los productos reales puede variar ligeramente. Por favor, solicita una muestra para ver el color real del producto.

FR Interface European Manufacturing BV se réserve la possibilité de modifier les caractéristiques ci-dessus. Les caractéristiques techniques à jour sont consultables sur le site internet. Les couleurs présentées se rapprochent au maximum des Coloris réels. Toutefois, les procédés d'impression des matériaux peuvent entraîner une légère variation du Coloris. Merci de demander un échantillon pour constater la couleur des produits.

NL Interface European Manufacturing BV behoudt zich het recht voor de specificaties te allen tijde aan te passen. Zie de website voor de nieuwste specificaties. Wij hebben getracht de productkleuren zo goed mogelijk te reproduceren. De kleuren van geprint materiaal kunnen echter altijd enigszins afwijken. Vraag altijd stalenmateriaal aan om de daadwerkelijke kleur te beoordelen.

SE Vi har gjort vårt bästa för att representera korrekta produktfärger. Emellertid, på grund av typen av tryckt material, kan färgen på faktiska produkter variera något. Beställ gärna ett prov för att se aktuell produktfärg.

Europe, Middle East & Africa

AE	+971 44508175
AT	+43 1 8102839
BA	+387 33 522 534
BE	+32 2 475 27 27
BG	+359 2 808 303
BY	+375 17 226 75 14
CH	+41 44 913 68 00
CZ	+42 0 233 087 111
DE	+49 2151 3718 0
DK	+45 33 79 70 55
EE	+372 6518 313
ES	+34 932 418 750
EG	+(202) 3760 7818
FR	+33 1 58 10 20 20
GR	+30 211 2120820
HR	+385 14 62 30 63
HU	+36 1 349 6545
IE	+353 1 679 8466
IL	+972 97403034
IT	+39 02 890 93678
KZ	+7 701 391 88 13
LT	+370 37 337332
LV	+371 672 18 744
NL	+31 33 277 5555
ME	+381 11 414 92 00
MK	+389 2 323 01 89
NO	+47 23 12 01 70
PL	+48 22 862 48 40
PT	+351 217 122 740
RO	+40 21 317 12 40/42/43/44
RS	+381 11 414 92 00
SA	+966 554622263
SE	+468 241 230
SK	+421 911 104 073
SI	+386 8 205 4007
TR	+90 212 248 97 77
UA	+38(044)238 27 67
UK	+44 (0)800 3134465
ZA	+27 11 608 4270