

Recreation

Interface®



- 3 Tech Bar
Wellness Centre
- 2 Cafe
Team Games
- 1 Training Rooms
Multi Faith
Room



EN

Recreation - Naturally restorative

Designing bold, timeless spaces requires a calm neutral palette with exciting overtones to highlight key areas.

Inspired by the stunning enduring shades found in nature, Recreation, takes the greys and neutrals found in rock formations, and marries them with the earthy tones found along a river bed. Each of the 16 colours has been designed with the organic, non-directional flexibility to deliver texture and warmth to large areas.

FR

Recreation - Naturellement reposante

La conception d'espaces audacieux et intemporels nécessite une palette neutre et calme avec des nuances intéressantes pour mettre en valeur les zones clés.

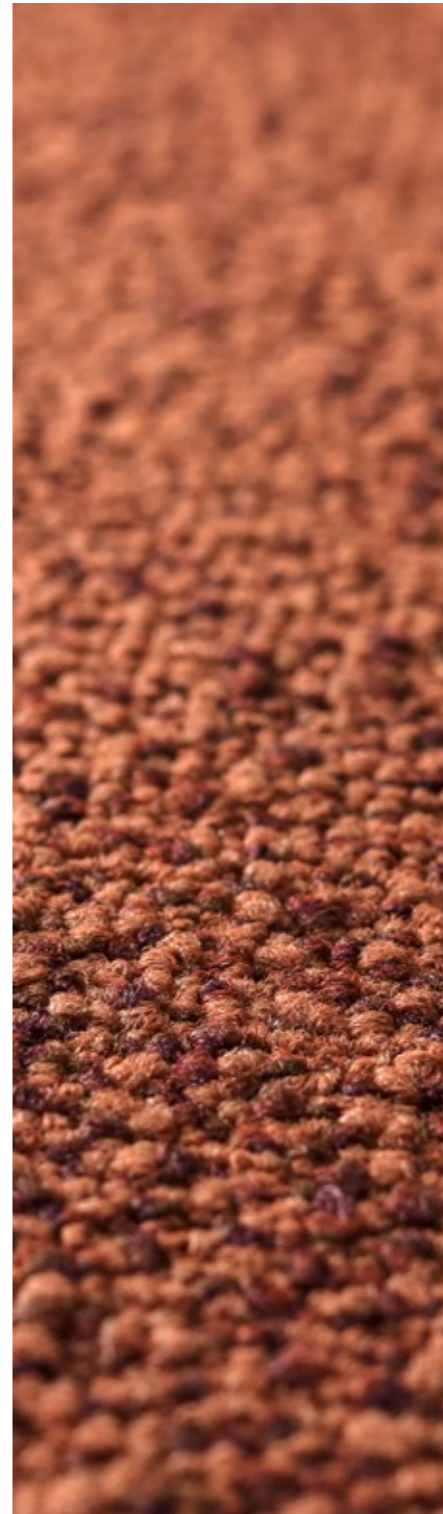
Rendant hommage aux superbes nuances constantes de la nature, Recreation s'inspire des gris et des nuances neutres que l'on retrouve dans les formations rocheuses et les associe aux tons terreux présents le long du lit d'une rivière. Chacune des 16 couleurs a été conçue pour une pose non-directionnelle, pour un effet naturel qui apportera facilement texture et chaleur à n'importe quel espace.

DE

Recreation – Mit der Natur verbunden

Die Gestaltung zeitloser Räume erfordert eine ruhige, neutrale Farbpalette mit aufregenden Akzentfarben, um bestimmte Bereiche eines Raums hervorzuheben.

Recreation ist inspiriert von den atemberaubenden Schattierungen der Natur. Die Grau- und Neutraltöne erinnern an natürliche Felsformationen und werden mit erdigen Farben kombiniert, die entlang eines Flussbettes zu finden sind. Recreation ist in 16 Farben verfügbar, richtungsfrei verlegbar und verleiht jedem Raum Struktur, Wärme und Harmonie.



NL

Recreation – Gesterkt door de natuur

Het ontwerpen van gedurfde, tijdloze ruimtes vereist een rustig en neutraal kleurenpalet met spannende boventonen om belangrijke plekken extra te benadrukken.

Geïnspireerd op de prachtige tinten uit de natuur, combineert Recreation de grijze en neutrale tinten van rotsformaties met de aardse tinten van een rivierbedding. Elk van de 16 kleuren is zodanig ontworpen dat u op een flexibele manier grote ruimtes van warmte en textuur kunt voorzien.

ES

Recreation - Restauración natural

El diseño de espacios atrevidos y atemporales requiere una paleta de colores neutros suaves con trasfondos emocionantes para resaltar las áreas clave.

Inspirada en los impresionantes tonos atemporales que se encuentran en la naturaleza, Recreation toma los grises y los colores neutros que se encuentran en las formaciones rocosas y los mezcla con las tonalidades terrosas que se encuentran a lo largo del lecho del río. Cada uno de los 16 colores se ha diseñado con la flexibilidad orgánica no direccional para ofrecer textura y calidez en espacios amplios.

SE

Recreation – Naturlig återhämtning

Att designa djärva och tidlösa utrymmen kräver en lugn och neutral färgpalett med spännande övertoner som framhäver viktiga områden.

Recreation är inspirerad av naturens egna vackra och tidlösa färger. Grå och neutrala nyanser från berg och stenar smälter samman med de mer jordiga tonerna i en flodbädd. Var och en av de 16 färgerna har i organiska mönster designats ton i ton utan mönsterriktning för att ge textur och värme till stora utrymmen.

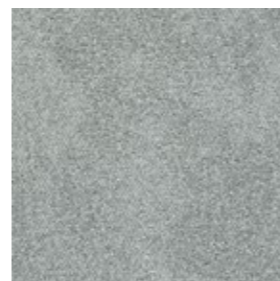




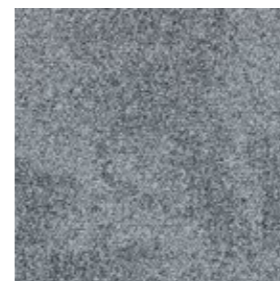




Recreation Colourline



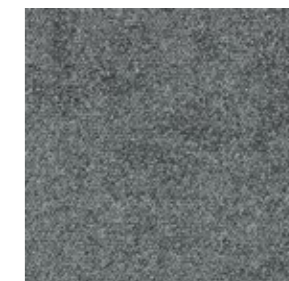
4313001 CREATE



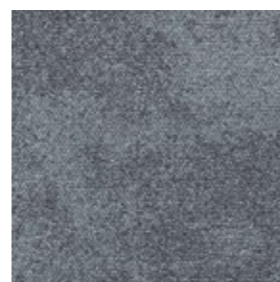
4313002 SKETCH



4313003 INVENTION



4313004 CONCEPT



4313005 FORMATION



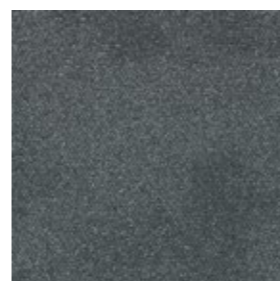
4313006 FOUNDATION



4313007 CONSTRUCTION



4313008 DIRECTION



4313009 INSPIRED



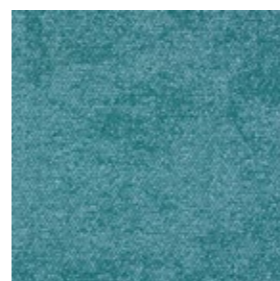
4313010 SKILL



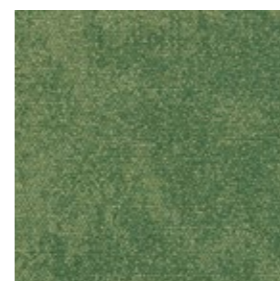
4313011 DRAW



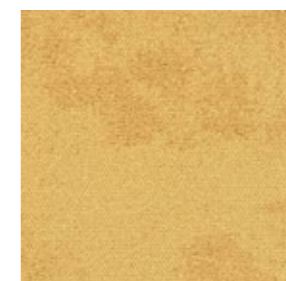
4313012 ARTISTIC



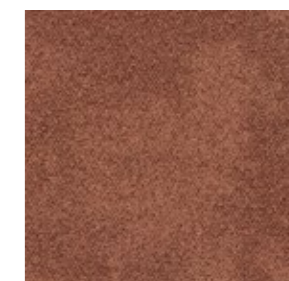
4313013 DEVELOP



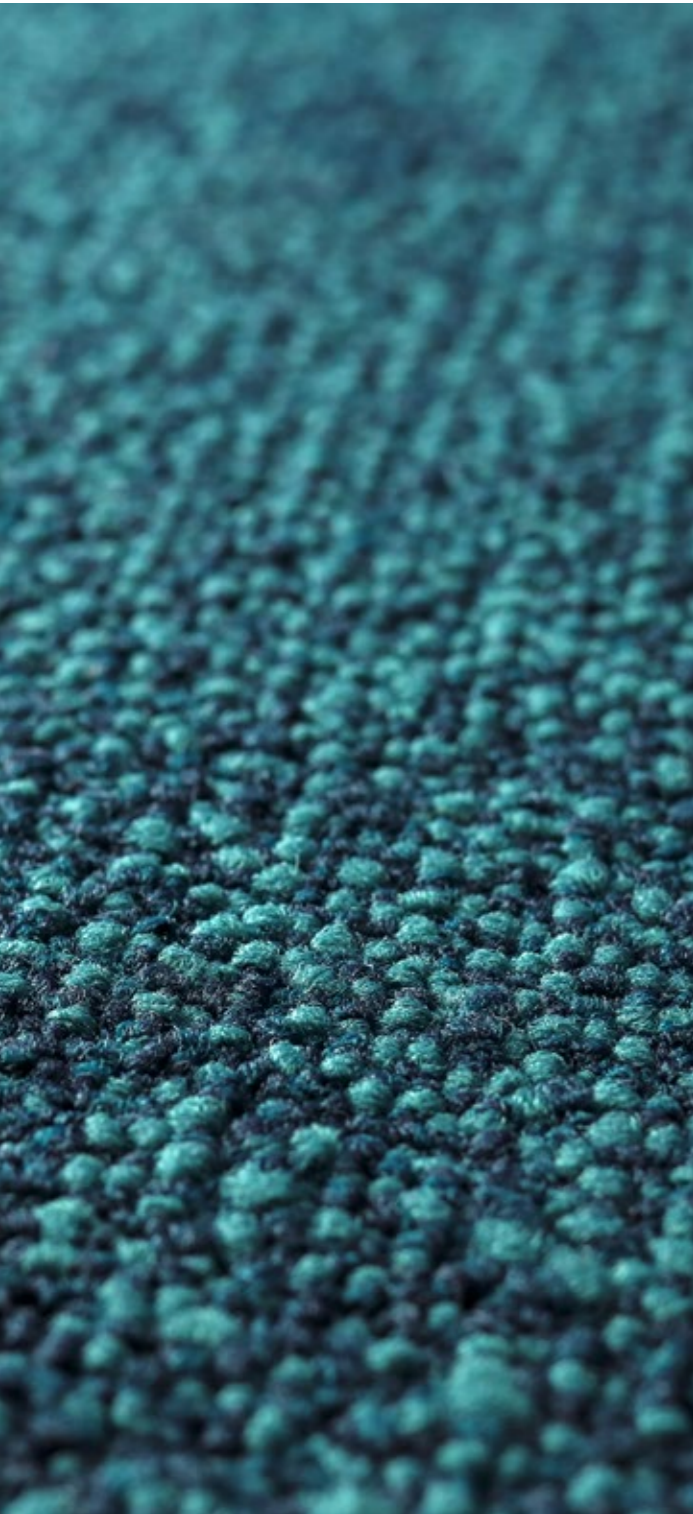
4313014 EXPRESS



4313015 TALENT



4313016 GRAPHIC



Carbon Footprint / m² (Cradle to Gate)*

3.06_{kg CO₂}

Total Recycled and Bio-Based Content

93.6%

Total Virgin Content (non recycled and non bio-based)

6.4%

Yarn Recycled Content

100%

* Please see [interface.com](https://www.interface.com) for the most up to date numbers from our EPD.

Installation Waste

Non Directional
Installation

1-2%

Wear Classification

Class 33 Heavy Contract

Impact Sound Insulation ΔL_w EN ISO 10140-3

23_{dB}

Rating of Sound Absorption EN ISO 11654

α_w 0.20

Potential Green Building Contribution



See contributions for each at [interface.com](https://www.interface.com)

Certifications



For more information visit [interface.com](https://www.interface.com)



Standard Backing CQuest™ Bio



EN

CQuest™ Bio is non-vinyl, non-bitumen made with a bio-composite, containing bio-based and recycled fillers. These materials, when measured on a standalone basis are net carbon negative.

DE

CQuest™ Bio ist eine PVC- und bitumenfreie Rückenkonstruktion, in der biobasierte und recycelte Füllstoffe verwendet werden. Einige der darin enthaltenen Materialien sind für sich betrachtet CO₂-negativ und reduzieren unseren CO₂-Fußabdruck maßgeblich.

FR

CQuest™ Bio est notre nouvelle sous-couche pour dalles de moquette, sans PVC et sans bitume. Elle est fabriquée avec un bio-composite, mélange de matériaux bio-sourcés et recyclés au bilan carbone net négatif.

NL

CQuest™ Bio is onze nieuwe vinylvrije, niet-bitumen tapijttegelbacking gemaakt van een bio-composiet met biobased en gerecyclede vulstoffen. Deze materialen, gemeten op een stand-alone basis, zijn netto CO₂-negatief.

ES

CQuest™ Bio no contiene vinilo ni bitumen. Está fabricado con compuestos bio y rellenos orgánicos y reciclados. Estos materiales son negativos en emisiones de carbono.

SE

CQuest™ Bio är vår nya baksida för textilplattor. Den innehåller varken vinyl eller bitumen utan är tillverkad av biokomposit som innehåller biobaserade och återvunna fyllnadsmaterial. Detta gör CQuest™ Bio netto koldioxidnegativ.

Carbon Neutral Floors™



EN

When you specify flooring from Interface, you're selecting products that are carbon neutral across their full product lifecycle.

DE

Wenn Sie sich für Bodenbeläge von Interface entscheiden, wählen Sie Produkte, die über ihren gesamten Lebenszyklus CO₂-neutral sind.

FR

Lorsque vous choisissez un revêtement de sol Interface, vous optez pour des produits neutres en carbone, tout au long de leur cycle de vie.

NL

Wanneer u vloeren van Interface specificeert, selecteert u producten die klimaatneutraal zijn over hun volledige product levenscyclus.

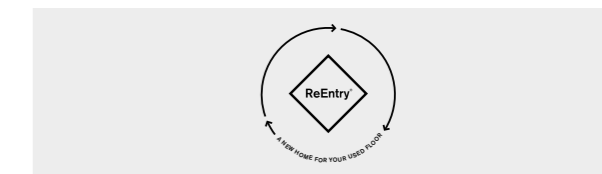
ES

Cuando prescribes pavimentos de Interface, estás seleccionando productos que son neutros en emisiones de carbono en todo su ciclo de vida.

SE

När du föreskriver Interface golv, väljer du produkter som är koldioxidneutrala genom hela produktivscykeln

ReEntry®



EN

Interface promises to take back our customers used flooring product (carpet tile, LVT and Rubber) and create further value with them in the most sustainable way.

DE

Wir geben Ihnen das Versprechen, Ihre gebrauchten Interface-Bodenbeläge zurückzunehmen und damit einen Mehrwert auf nachhaltigste Art und Weise zu schaffen.

FR

Interface accompagne ses clients dans la reprise de ses revêtements de sol usagés, afin de leur donner une deuxième vie de la façon la plus éco-responsable possible.

NL










Interface belooft onze gebruikte vloerproducten van klanten terug te nemen en creëert daarmee meerwaarde in de meest duurzame manier.

ES

Interface se compromete a recuperar los pavimentos usados de nuestros clientes (moqueta modular, LVT y caucho) y crear valor a partir de ellos de la forma más sostenible.

Technical Specifications - Recreation

Product Definition	Tufted Patterned Structured Loop Pile							
Konstruktion	Tuftgemusterte strukturierte Schlingenqualität							
Descripción	Moqueta modular tufting bucle estructurado con diseño							
Description	Dalle de moquette à velours tufté bouclé structuré à motifs							
Type	Getufte gedessineerde gestructureerde bouclé							
Descrizione	Bouclé tufted strutturato							
Pile Material	100% Recycled Solution Dyed Nylon							
Polfasermaterial	100% recyceltes Polyamid garnefärbt							
Composición Fibra	100% Poliamida reciclada tintada en masa							
Composition	Polyamide 100% recyclé teint en masse							
Poolmateriaal	100% Solution Dyed Gerecycled Polyamide							
Fibra	100% Poliammide tinta in massa riciclata							
Pile Yarn Weight / Poleinsatzgewicht / Peso Fibra / Poids de fibre / Poolinzetgewicht / Peso Felpa	583 g/m ² ± 5%							
Total Weight / Gesamtgewicht / Peso Total / Poids total / Totaalgewicht / Peso Totale	3815 g/m ² ± 5%							
Pile Height / Polschichtdicke / Altura Fibra / Hauteur de la fibre / Poolhoogte / Altezza Felpa	2.8 mm + 15% / - 10%							
Total Thickness / Gesamtdicke / Espesor Total / Epaisseur totale / Totale dikte / Altezza Totale	6.1 mm ± 0.5 mm							
Gauge/Ends 10 cm / Teilung x 10 cm / Galga x 10 cm / Jauge-Rangs par 10 cm / Rijen per 10 cm / Serraggio x 10 cm	1 / 12 – 47.2							
Tufts per m² / Noppenzahl/m ² / Puntadas m ² / Densité du tuft par m ² / Aantal noppen per m ² / Densità Punti	162,840 ± 5%							
Backing Type / Rückenkonstruktion / Soporte / Sous-couche / Ruguitvoering / Sottofondo	CQuest™Bio							
Wear Classification / Beanspruchungsklasse / Clasificación al tráfico / Classement d'usage et de confort / Gebruiksintensiteit / Resistenza all'usura	Heavy Contract (EN 1307) Class 33 / LC2							
Radiant Panel / Schwerentflammbarkeit / Clasificación Al Fuego / Classement feu / De Radiant Panel Test / Valutazione delle proprietà ignifughe	(EN ISO 9239-1) Euroclass Bfl s1 (EN 13501-1)							
Dimensional Stability / Dimensionsstabilität / Estabilidad Dimensional / Stabilité dimensionnelle / Dimensionele stabiliteit / Test Stabilità dimensionale	≤ 0.2% (EN 986)							
Impact Sound Insulation (ΔL_w) / Trittschallverbesserungsmaß / Impacto Aislamiento Acústico / Réduction du bruit d'impact / Contactgeluid absorptie / Isolamento all'impatto acustico	23 dB (EN ISO 10140-3)							
Rating of Sound Absorption / Gewichteter Schallabsorptionskoeffizient / Clasificación de Absorción de Sonido / Coefficient d'absorption acoustique / Waarde geluidsabsorptie / Valutazione dell'assorbimento acustico	α _w 0.20 (EN ISO 11654)							
Sound Absorption / Schallabsorptionsgrad / Absorción de Sonido / Absorption acoustique / Geluidsabsorptie / Assorbimento acustico								
	<table border="1"> <tr> <td>125Hz 0.04</td> <td>250Hz 0.02</td> <td>500Hz 0.08</td> <td>1000Hz 0.19</td> <td>2000Hz 0.34</td> <td>4000Hz 0.43</td> <td>(EN ISO 354) α_s</td> </tr> </table>	125Hz 0.04	250Hz 0.02	500Hz 0.08	1000Hz 0.19	2000Hz 0.34	4000Hz 0.43	(EN ISO 354) α _s
125Hz 0.04	250Hz 0.02	500Hz 0.08	1000Hz 0.19	2000Hz 0.34	4000Hz 0.43	(EN ISO 354) α _s		
Style 4313	5m ² - 20 tiles per box (50 x 50 cm ± 0.2%)							

 DOP: 1037/128978 EN 14041:2004 Notified Body - 0493 COC 0493 – CPR – 0181 For use as floor covering in buildings	 DOP: 1037/128978 EN 14041:2004 Approved Body - 0321 COC 0321/21671-02/E00-00 For use as floor covering in buildings	 NON-DIRECTIONAL  NCS  ≥ 0.30 ≤ 2.0 KV ≤ 10 P1 23dB 0.20 ≥ 2.7 ≥ 2.4	 100% Recycled Nylon  Install with Tactiles®  FBEF290B  GUT
--	---	--	---

Light Values

Product	Colour No	Colour Name	L Value*	Y Value*
Recreation	4313001	Create	54.7	22.6
	4313002	Sketch	45.7	15.1
	4313003	Invention	43.6	13.6
	4313004	Concept	42.2	12.6
	4313005	Formation	39.0	10.7
	4313006	Foundation	54.3	22.3
	4313007	Construction	59.0	27.0
	4313008	Direction	53.9	21.9
	4313009	Inspired	30.9	6.6
	4313010	Skill	28.3	5.6
	4313011	Draw	28.7	5.7
	4313012	Artistic	31.3	6.8
	4313013	Develop	42.8	13.0
	4313014	Express	41.4	12.1
	4313015	Talent	56.4	24.3
	4313016	Graphic	34.4	8.2

* **Light Value:** L Value = L according to CIE L*a*b* colour space, Y Value = Light Reflectance Value according to BS 8493

Lichtreflexionswerte: L-Wert = L gemäß CIE L*a*b* Farbspektrum, Y-Wert = Lichtreflexionswert gemäß British Standard BS 8493

Valores de Reflectancia de Luz: Valor L= L según CIE L*a*b* espacio de color, Valor Y = Valor de reflectancia de luz según el estándar británico BS 8493

Valeurs concernant la lumière: Valeur L = L faisant référence à la méthode CIE L*a*b* pour la couleur, Valeur Y = Valeurs de réflectance de la lumière selon le British Standard BS 8493

Licht waarden: L Waarde = L volgens CIE L*a*b*kleurruimte, Y Waarde = Licht Reflectie Waarde volgens BS 8493

Indici di riflettanza alla luce: Indice L= L secondo CIE L*a*b* colour space, IndiceY= Indice di riflettanza alla luce secondo la norma BS 8493

EN Interface European Manufacturing BV reserves the right to change or modify specifications. Please see website for latest specifications. We have tried our very best to accurately represent product colours. However, due to the nature of printed materials, colour of actual products may vary slightly. Please request a sample to see actual product colour.

DE Interface European Manufacturing BV behält sich das Recht vor, Produktspezifikationen zu ändern oder entsprechend anzupassen. Die aktuellsten technischen Spezifikationen finden Sie auf unserer Website. Wir versuchen die Farben so naturgetreu wie möglich wiederzugeben. Farbabweichungen lassen sich jedoch nicht ausschließen. Bitte fordern Sie ein Muster an, um sich von der tatsächlichen Farbe zu überzeugen.

ES Interface European Manufacturing BV se reserva el derecho a modificar las especificaciones arriba referenciadas. Por favor, consulta nuestra web para ver las últimas especificaciones. Hemos intentado representar con la máxima precisión posible los Colores del producto. Sin embargo, debido a la naturaleza de los materiales impresos, el Color de los productos reales puede variar ligeramente. Por favor, solicita una muestra para ver el Colour real del producto.

FR Interface European Manufacturing BV se réserve la possibilité de modifier les caractéristiques ci-dessus. Les caractéristiques techniques à jour sont consultables sur le site internet. Les couleurs présentées se rapprochent au maximum des Coloris réels. Toutefois, les procédés d'impression des matériaux peuvent entraîner une légère variation du Coloris. Merci de demander un échantillon pour constater la couleur des produits.

NL Interface European Manufacturing BV behoudt zich het recht voor de specificaties te allen tijde aan te passen. Zie de website voor de nieuwste specificaties. Wij hebben getracht de productkleuren zo goed mogelijk te reproduceren. De kleuren van geprint materiaal kunnen echter altijd enigszins afwijken. Vraag altijd stalenmateriaal aan om de daadwerkelijke kleur te beoordelen.

SE Vi har gjort vårt bästa för att representera korrekta produktfärger. Emellertid, på grund av typen av tryckt material, kan färgen på faktiska produkter variera något. Beställ gärna ett prov för att se aktuell produktfärg.



Carbon Neutral Floors™

Europe, Middle East & Africa

AE	+971 44508175
AT	+43 1 8102839
BA	+387 33 522 534
BE	+32 2 475 27 27
BG	+359 2 808 303
BY	+375 17 226 75 14
CH	+41 44 913 68 00
CZ	+42 0 233 087 111
DE	+49 2151 3718 0
DK	+45 33 79 70 55
EE	+372 6518 313
ES	+34 932 418 750
EG	+(202) 3760 7818
FR	+33 1 58 10 20 20
GR	+30 211 2120820
HR	+385 14 62 30 63
HU	+36 1 349 6545
IE	+353 1 679 8466
IL	+972 97403034
IT	+39 02 890 93678
KZ	+7 701 391 88 13
LT	+370 37 337332
LV	+371 672 18 744
NL	+31 33 277 5555
ME	+381 11 414 92 00
MK	+389 2 323 01 89
NO	+47 23 12 01 70
PL	+48 22 862 48 40
PT	+351 217 122 740
RO	+40 21 317 12 40/42/43/44
RS	+381 11 414 92 00
SA	+966 554622263
SE	+468 241 230
SK	+421 911 104 073
SI	+386 8 205 4007
TR	+ 90 212 248 97 77
UA	+38(044)238 27 67
UK	+44 (0)800 3134465
ZA	+27 11 608 4270

www.interface.com



Climate change is undeniable. And reversible. Our mission is to prove it. Join the #ClimateTakeBack and help create a climate fit for life.

BRO4313ZZA001 08/2023