

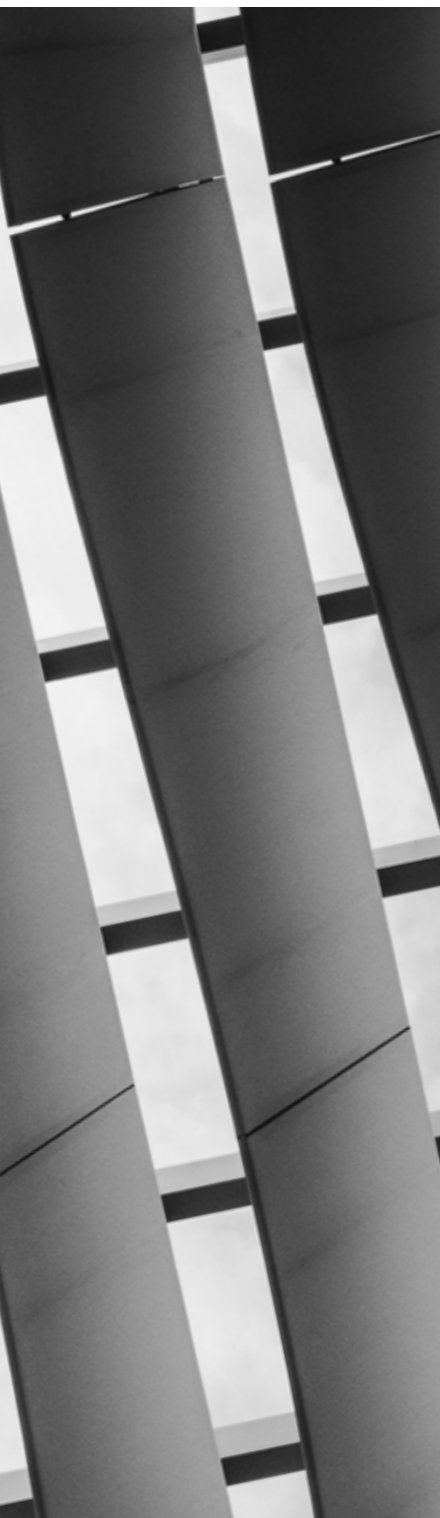


Open Air Collection

Interface®



Product Open Air 403 and Open Air 404 - Colour Nickel - Installed Non Directional
Product Open Air 401 - Colour Charcoal - Installed Ashlar



EN

Smart design. Unlimited opportunities

Open Air is a platform of value driven, hard-working carpet tile styles designed with open spaces in mind. Available in our best-selling neutral colours, Open Air products integrate effortlessly with our system of flooring solutions to elevate any space.

Organic Patterns

Natural forms are irregular and unpredictable, perfect for eliciting a sense of well-being when used in a biophilic design with Open Air 402, 404 and 405.

Geometric Patterns

Using geometric forms, your design takes shape with Open Air 403.

Textured Patterns

A soft, subtle surface texture brings warmth to large, open spaces with Open Air 401.

All patterns in Open Air are carbon neutral throughout its full product life cycle through our Carbon Neutral Floors™ Programme.

FR

Un design intelligent. Des possibilités illimitées

Open Air est une collection de dalles de moquette résistantes et design, avec un bon rapport qualité/prix. Les produits sont conçus pour des open-spaces créatifs et dynamiques. Disponibles dans des teintes neutres, les produits Open Air s'associent facilement à nos autres revêtements de sol pour mettre en valeur n'importe quel espace.

Motifs naturels

Les formes naturelles, irrégulières et imprévisibles sont parfaites pour susciter un sentiment de bien-être grâce au design biophilique d'Open Air 402, 404 et 405.

Motifs géométriques

En utilisant des motifs géométriques, votre aménagement prend forme avec Open Air 403.

Motifs texturés

Une texture de surface douce et subtile apporte de la chaleur aux grands open-spaces avec Open Air 401.

Tous les motifs de la collection Open Air participent à la neutralité carbone collective cradle-to-cradle grâce à notre programme Carbon Neutral Floors™.



DE

Ansprechendes Design. Unbegrenzte Möglichkeiten.

Die Teppichfliesenkollektion Open Air verleiht Ihren Innenräumen eine ganz besondere Atmosphäre. Die organischen, geometrischen und texturierten Designs sind in neutralen Farben erhältlich und lassen sich mühelos mit all unseren modularen Bodenbelägen kombinieren.

Organisch

Unregelmäßige und unvorhersehbare Formen aus der Natur eignen sich besonders, um das Wohlbefinden zu stärken. Unsere biophilen Designs Open Air 402, 404 und 405 bieten vielfältige Gestaltungsmöglichkeiten für eine natürliche Wohlfühlatmosphäre.

Geometrisch

Mit dem geometrischen Muster von Open Air 403 verleihen Sie Ihrem Innenraum eine dynamische Note.

Texturiert

Die dezente und weiche Oberflächentextur von Open Air 401 transportiert ein Gefühl von Wärme in Ihre Räume.

Open Air ist im Rahmen unseres Programms Carbon Neutral Floors™ über den gesamten Lebenszyklus hinweg CO₂-neutral.

NL

Slim design. Onbegrensde mogelijkheden

Open Air is een platform met kwalitatief zeer goede backings ontworpen met het oog op open ruimtes. Dankzij de neutrale kleuren, kunnen Open Air-producten moeiteloos in ons systeem van vloeroplossingen worden geïntegreerd om ruimtes naar een hoger niveau te tillen.

Organische vormen

De organische vormen van de Open Air 402, 404 en 405 zorgen voor een verrassend resultaat, ideaal om bij een biofiel ontwerp een gevoel van welzijn te creëren.

Geometrische vormen

Met de geometrische vormen van de Open Air 403 krijgt uw ontwerp vorm.

Vormen met textuur

De zachte, subtiele structuur van de Open Air 401 creëert warmte in grote, open ruimtes.

Alle Open Air-producten zijn dankzij ons Carbon Neutral Floors™-programma gedurende de volledige levenscyclus CO₂-neutraal.

ES

Diseño inteligente. Posibilidades ilimitadas

Open Air es una colección de moqueta modular con productos diseñados principalmente para los espacios abiertos. Disponibles en nuestra gama cromática neutra más vendida, los productos Open Air se integran en nuestro sistema de soluciones de pavimentos para resaltar cualquier espacio.

Patrones orgánicos

Las formas naturales son irregulares e impredecibles, perfectas para generar una sensación de bienestar cuando se utilizan en un diseño biofílico con Open Air 402, 404 y 405.

Patrones geométricos

Utilizando formas geométricas, tu diseño va cogiendo forma con Open Air 403.

Patrones texturizados

Una textura de superficie suave y sutil aporta calidez a espacios grandes y abiertos con Open Air 401.

Todos los diseños de Open Air son neutros en cuanto a emisiones de carbono durante todo el ciclo de vida del producto a través de nuestro programa Carbon Neutral Floors™.

SE

Smart design. Obegränsade möjligheter

Open Air är ett golv gjort av tåliga textilplattor som har utvecklats speciellt för öppna miljöer. Dess vackert neutrala färger i varma toner och specialdesignade mönster gör sig extra bra på större ytor som öppna kontorsmiljöer och större salar.

Organiska mönster

Naturens former är oregelbundna och mönstren oförutsägbara. Det ger en känsla av välbefinnande som är lätt att hära genom att använda Open Air 402, 404 och 405 i en biofil design.

Geometriska mönster

Open Air 403 med dess geometriska former hjälper din design att ta form.

Mönster med struktur

Open Air 401 har en mjuk och diskret ytstruktur som ger värme till stora, öppna miljöer.

Alla Open Air-plattor är koldioxidneutrala under produkternas hela livscykel, som ett led i vårt Carbon Neutral Floors™ program.





Product Open Air 405 Colour Linen Installed Non Directional
LVT Level Set Textured Stones Colour Light Concrete Installed Non Directional

Open Air 401 & 402

(25 x 100 cm)

EN

Open Air 401 has a textured pattern. Its soft, subtle surface texture brings warmth to large, open spaces.

Open Air 402 has an organic pattern. Perfect for eliciting a sense of well-being when used in a biophilic design.

FR

Open Air 401 présente un motif en relief. Sa texture de surface douce et subtile apportera de la chaleur aux grands open-spaces.

Open Air 402 offre un design organique, parfait pour susciter un sentiment de bien-être grâce aux bienfaits du design biophilique.

DE

Open Air 401 transportiert mit einer dezenten, weichen Oberflächentextur Wärme in Ihre Innenräume.

Open Air 402 begeistert mit einem organischen biophilen Design und fördert so das Wohlbefinden.

NL

Open Air 401 heeft een subtiele structuur. De zachte structuur creëert warmte in grote, open ruimtes.

Open Air 402 heeft een organisch patroon. Perfect om binnen een biofiel ontwerp een gevoel van welzijn te creëren.

ES

Open Air 401 tiene un patrón texturizado. La suave y sutil textura de su superficie aporta calidez a espacios amplios y abiertos.

Open Air 402 tiene un patrón orgánico. Perfecto para generar una sensación de bienestar cuando se utiliza en un diseño biofílico.

SE

Open Air 401 har ett mönster med tydlig och samtidigt subtil och mjuk ytstruktur som skapar värme i stora, öppna miljöer.

Open Air 402 har ett organiskt mönster som ger en känsla av välbefinnande och passar därför utmärkt om du vill skapa en biofil design.



Open Air 401 Colour Range



9628001 Black



9628002 Iron



9628003 Flannel



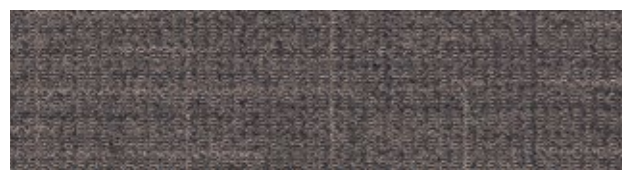
9628004 Charcoal



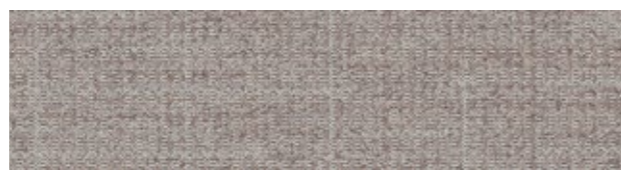
9628005 Natural



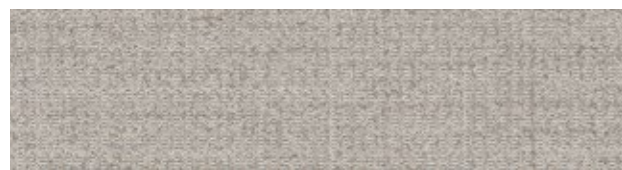
9628006 Nickel



9628007 Granite



9628008 Stone



9628009 Linen





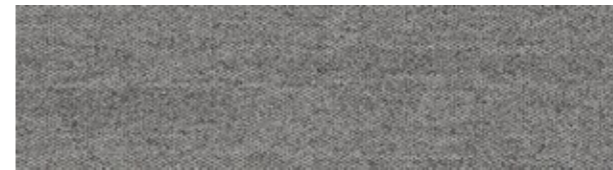
Open Air 402 Colour Range



9624001 Black



9624002 Iron



9624003 Flannel



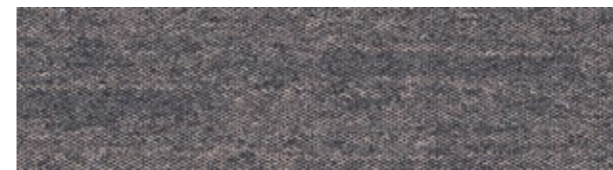
9624004 Charcoal



9624005 Natural



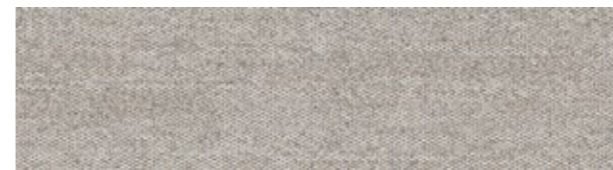
9624006 Nickel



9624007 Granite



9624008 Stone



9624009 Linen

Open Air 403, 404 & 405

(50 x 50 cm)

EN

Open Air 403 has a geometric pattern. The geometric shapes add movement to your space.

Open Air 404 and 405 have an organic pattern. Perfect for eliciting a sense of well-being when used in a biophilic designed space.

FR

Open Air 403 et ses formes géométriques ajouteront du mouvement à votre espace ou à vos circulations.

Open Air 404 et 405 donneront une ambiance naturelle à votre espace de travail. Avec un motif organique, les produits apporteront bien-être dans les intérieurs grâce aux principes de la biophilie.

DE

Open Air 403 bringt mit einem geometrischen Muster Bewegung in Ihren Raum.

Open Air 404 und 405 strahlen mit ihren organischen Designs Ruhe und Gelassenheit aus.

NL

Open Air 403 heeft een geometrisch patroon. De geometrische vormen brengen uw ruimte in beweging.

Open Air 404 en 405 hebben organische patronen. Perfect om binnen een biofiel ontwerp een gevoel van welzijn te creëren.

ES

Open Air 403 tiene un patrón geométrico. Las formas geométricas añaden movimiento a tu espacio.

Open Air 404 y 405 tienen un patrón orgánico. Perfectos para generar una sensación de bienestar cuando se utilizan en un espacio de diseño biofílico.

SE

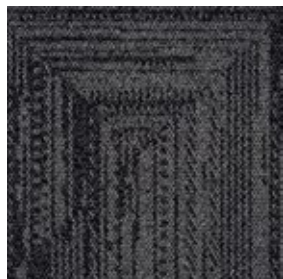
Open Air 403 har ett geometriskt mönster. De tydliga formerna hjälper till att skapa rörelse i din miljö.

Open Air 404 och 405 har ett organiskt mönster som ger en känsla av välbefinnande och passar därför utmärkt om du vill skapa en biofil design.



Top row: Open Air 404. Middle row: Open Air 403. Bottom row: Open Air 405

Open Air 403 Colour Range



9626001 Black



9626002 Iron



9626003 Flannel



9626004 Charcoal



9626005 Natural



9626006 Nickel



9626007 Granite



9626008 Stone



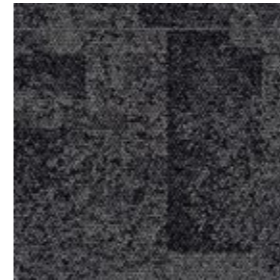
9626009 Linen



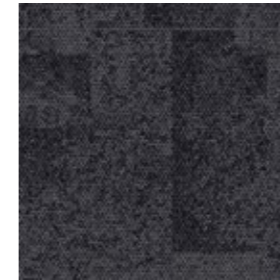


Product Open Air 404 Colour Nickel Installed Non Directional

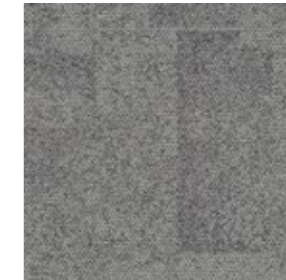
Open Air 404 Colour Range



9625001 Black



9625002 Iron



9625003 Flannel



9625004 Charcoal



9625005 Natural



9625006 Nickel



9625007 Granite

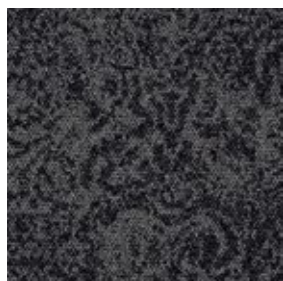


9625008 Stone



9625009 Linen

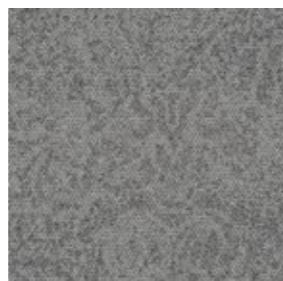
Open Air 405 Colour Range



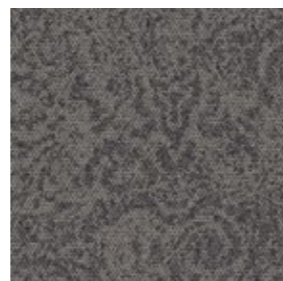
9629001 Black



9629002 Iron



9629003 Flannel



9629004 Charcoal



9629005 Natural



9629006 Nickel



9629007 Granite



9629008 Stone



9629009 Linen





Carbon Footprint / m² (Cradle to Gate)*

3.13 kg CO₂

Total Recycled and Bio-Based Content

91.3%

Total Virgin Content (non recycled and non bio-based)

8.7%

Yarn Recycled Content

100%

* Please see [interface.com](https://www.interface.com) for the most up to date numbers from our EPD.

Installation Waste

Non Directional Installation

1-2%

Ashlar & Herringbone Installation

3-5%

Wear Classification

Class 33 Heavy Contract

Impact Sound Insulation ΔL_w EN ISO 10140-3

23 dB

Rating of Sound Absorption EN ISO 11654

α_w 0.20

Potential Green Building Contribution



See contributions for each at [interface.com](https://www.interface.com)

Certifications



For more information visit [interface.com](https://www.interface.com)



Standard Backing CQuest™ Bio



EN

CQuest™ Bio is non-vinyl, non-bitumen made with a bio-composite, containing bio-based and recycled fillers. These materials, when measured on a standalone basis are net carbon negative.

DE

CQuest™ Bio ist eine PVC- und bitumenfreie Rückenkonstruktion, in der biobasierte und recycelte Füllstoffe verwendet werden. Einige der darin enthaltenen Materialien sind für sich betrachtet CO₂-negativ und reduzieren unseren CO₂-Fußabdruck maßgeblich.

FR

CQuest™ Bio est notre nouvelle sous-couche pour dalles de moquette, sans PVC et sans bitume. Elle est fabriquée avec un bio-composite, mélange de matériaux bio-sourcés et recyclés au bilan carbone net négatif.

NL

CQuest™ Bio is onze nieuwe vinylvrije, niet-bitumen tapijttegelbacking gemaakt van een bio-composiet met biobased en gerecyclede vulstoffen. Deze materialen, gemeten op een stand-alone basis, zijn netto CO₂-negatief.

ES

CQuest™ Bio no contiene vinilo ni bitumen. Está fabricado con compuestos bio y rellenos orgánicos y reciclados. Estos materiales son negativos en emisiones de carbono.

SE

CQuest™ Bio är vår nya baksida för textilplattor. Den innehåller varken vinyl eller bitumen utan är tillverkad av biokomposit som innehåller biobaserade och återvunna fyllnadsmaterial. Detta gör CQuest™ Bio netto koldioxidnegativ.

Carbon Neutral Floors™



EN

When you specify flooring from Interface, you're selecting products that are carbon neutral across their full product lifecycle.

DE

Wenn Sie sich für Bodenbeläge von Interface entscheiden, wählen Sie Produkte, die über ihren gesamten Lebenszyklus CO₂-neutral sind.

FR

Lorsque vous choisissez un revêtement de sol Interface, vous optez pour des produits qui participent à la neutralité carbone collective, tout au long de leur cycle de vie.

NL

Wanneer u vloeren van Interface specificeert, selecteert u producten die klimaatneutraal zijn over hun volledige product levenscyclus.

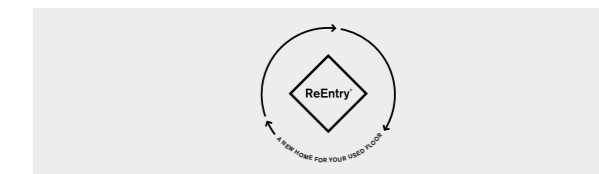
ES

Cuando prescribes pavimentos de Interface, estás seleccionando productos que son neutros en emisiones de carbono en todo su ciclo de vida.

SE

När du föreskriver Interface golv, väljer du produkter som är koldioxidneutrala genom hela produktivscykeln

ReEntry®



EN

Interface promises to take back our customers used flooring product (carpet tile, LVT and Rubber) and create further value with them in the most sustainable way.

DE

Wir geben Ihnen das Versprechen, Ihre gebrauchten Interface-Bodenbeläge zurückzunehmen und damit einen Mehrwert auf nachhaltigste Art und Weise zu schaffen.

FR

Interface accompagne ses clients dans la reprise de ses revêtements de sol usagés, afin de leur donner une deuxième vie de la façon la plus éco-responsable possible.

NL

Interface belooft onze gebruikte vloerproducten van klanten terug te nemen en creëert daarmee meerwaarde in de meest duurzame manier.

ES

Interface se compromete a recuperar los pavimentos usados de nuestros clientes (moqueta modular, LVT y caucho) y crear valor a partir de ellos de la forma más sostenible.

Technical Specifications

Open Air 401

Product Definition	Tufted Patterned Structured Loop Pile
Konstruktion	Tuftgemusterte strukturierte Schlingenqualität
Descripción	Moqueta modular tufting bucle estructurado con diseño
Description	Dalle de moquette à velours tufté bouclé structuré à motifs
Type	Getufte gedessineerde gestructureerde bouclé
Descrizione	Bouclé tufted strutturato
Pile Material	100% Recycled Solution Dyed Nylon
Polfasermaterial	100% recyceltes Polyamid garnefärbt
Composición Fibra	100% Poliamida reciclada tintada en masa
Composition	Polyamide 100% recyclé teint en masse
Poolmateriaal	100% Solution Dyed Gerecycled Polyamide
Fibra	100% Poliammide tinta in massa riciclata
Pile Yarn Weight / Poleinsatzgewicht / Peso Fibra / Poids de fibre / Poolinzetgewicht / Peso Felpa	610 g/m ² ± 5%
Total Weight / Gesamtgewicht / Peso Total / Poids total / Totaalgewicht / Peso Totale	4128 g/m ² ± 5%
Pile Height / Polschichtdicke / Altura Fibra / Hauteur de la fibre / Poolhoogte / Altezza Felpa	2,7 mm + 15% / - 10%
Total Thickness / Gesamtdicke / Espesor Total / Epaisseur totale / Totale dikte / Altezza Totale	6,7 mm ± 0,5 mm
Gauge/Ends 10 cm / Teilung x 10 cm / Galga x10 cm / Jauge-Rangs par 10 cm / Rijen per 10 cm / Serraggio x 10 cm	1/12 – 47,2
Tufts per m² / Noppenzahl/m ² / Puntadas m ² / Densité du tuft par m ² / Aantal noppen per m ² / Densità Punti	164,394 ± 5%
Backing Type / Rückenkonstruktion / Soporte / Sous-couche / Ruguitvoering / Sottofondo	CQuest™Bio
Wear Classification / Beanspruchungsklasse / Clasificación al tráfico / Classement d'usage et de confort / Gebruiksintensiteit / Resistenza all'usura	Heavy Contract (EN 1307) Class 33 / LC1

Radiant Panel /Schwerentflammbarkeit / Clasificación Al Fuego / Classement feu / De Radiant Panel Test / Valutazione delle proprietà ignifughe	(EN ISO 9239-1) Euroclass Bfl s1 (EN 13501-1)
Dimensional Stability / Dimensionsstabilität / Estabilidad Dimensional / Stabilité dimensionnelle / Dimensionele stabiliteit / Test Stabilità dimensionale	≤ 0,2% (EN 986)
Impact Sound Insulation (ΔL_w) / Trittschallverbesserungsmaß / Impacto Aislamiento Acústico / Réduction du bruit d'impact /Contactgeluid absorptie / Isolamento all'impatto acustico	23 dB (EN ISO 10140-3)
Rating of Sound Absorption / Gewichteter Schallabsorptionskoeffizient/ Clasificación de Absorción de Sonido / Coefficient d'absorption acoustique / Waarde geluidsabsorptie / Valutazione dell'assorbimento acustico	α _w 0,20 (EN ISO 11654)
Sound Absorption / Schallabsorptionsgrad / Absorción de Sonido / Absorption acoustique / Geluidsabsorptie / Assorbimento acustico	

125Hz	250Hz	500Hz	1000Hz	2000Hz	4000Hz	(EN ISO 354)
0.04	0.02	0.08	0.19	0.34	0.43	α _s

Style	9628	5m ² - 20 tiles per box (25 x 100 cm ± 0.2%)
--------------	------	---------------------------------------------------------

DOP: 1037/128746 EN 14041:2004 Notified Body - 0493	DOP: 1037/128746 EN 14041:2004 Approved Body - 0321	
COC 0493 – CPR – 0181 For use as floor covering in buildings	COC 0321/20664-02/E00-00 For use as floor covering in buildings	27 ≥2.4



Open Air 402

Product Definition	Tufted Patterned Structured Loop Pile
Konstruktion	Tuftgemusterte strukturierte Schlingenqualität
Descripción	Moqueta modular tufting bucle estructurado con diseño
Description	Dalle de moquette à velours tufté bouclé structuré à motifs
Type	Getufte gedessineerde gestructureerde bouclé
Descrizione	Bouclé tufted strutturato
Pile Material	100% Recycled Solution Dyed Nylon
Polfasermaterial	100% recyceltes Polyamid garnefärbt
Composición Fibra	100% Poliamida reciclada tintada en masa
Composition	Polyamide 100% recyclé teint en masse
Poolmateriaal	100% Solution Dyed Gerecycled Polyamide
Fibra	100% Poliammide tinta in massa riciclata
Pile Yarn Weight / Poleinsatzgewicht / Peso Fibra / Poids de fibre / Poolinzetgewicht / Peso Felpa	610 g/m ² ± 5%
Total Weight / Gesamtgewicht / Peso Total / Poids total / Totaalgewicht / Peso Totale	4101 g/m ² ± 5%
Pile Height / Polschichtdicke / Altura Fibra / Hauteur de la fibre / Poolhoogte / Altezza Felpa	2,9 mm + 15% / - 10%
Total Thickness / Gesamtdicke / Espesor Total / Epaisseur totale / Totale dikte / Altezza Totale	6,8 mm ± 0,5 mm
Gauge/Ends 10 cm / Teilung x 10 cm / Galga x10 cm / Jauge-Rangs par 10 cm / Rijen per 10 cm / Serraggio x 10 cm	1/12 – 47,2
Tufts per m² / Noppenzahl/m ² / Puntadas m ² / Densité du tuft par m ² / Aantal noppen per m ² / Densità Punti	164,394 ± 5%
Backing Type / Rückenkonstruktion / Soporte / Sous-couche / Ruguitvoering / Sottofondo	CQuest™Bio
Wear Classification / Beanspruchungsklasse / Clasificación al tráfico / Classement d'usage et de confort / Gebruiksintensiteit / Resistenza all'usura	Heavy Contract (EN 1307) Class 33 / LC1

Radiant Panel /Schwerentflammbarkeit / Clasificación Al Fuego / Classement feu / De Radiant Panel Test / Valutazione delle proprietà ignifughe	(EN ISO 9239-1) Euroclass Bfl s1 (EN 13501-1)
Dimensional Stability / Dimensionsstabilität / Estabilidad Dimensional / Stabilité dimensionnelle / Dimensionele stabiliteit / Test Stabilità dimensionale	≤ 0,2% (EN 986)
Impact Sound Insulation (ΔL_w) / Trittschallverbesserungsmaß / Impacto Aislamiento Acústico / Réduction du bruit d'impact /Contactgeluid absorptie / Isolamento all'impatto acustico	23 dB (EN ISO 10140-3)
Rating of Sound Absorption / Gewichteter Schallabsorptionskoeffizient/ Clasificación de Absorción de Sonido / Coefficient d'absorption acoustique / Waarde geluidsabsorptie / Valutazione dell'assorbimento acustico	α _w 0,20 (EN ISO 11654)
Sound Absorption / Schallabsorptionsgrad / Absorción de Sonido / Absorption acoustique / Geluidsabsorptie / Assorbimento acustico	

125Hz	250Hz	500Hz	1000Hz	2000Hz	4000Hz	(EN ISO 354)
0.04	0.02	0.08	0.19	0.34	0.43	α _s

Style	9624	5m ² - 20 tiles per box (25 x 100 cm ± 0.2%)
--------------	------	---------------------------------------------------------

DOP: 1037/128747 EN 14041:2004 Notified Body - 0493	DOP: 1037/128747 EN 14041:2004 Approved Body - 0321	
COC 0493 – CPR – 0181 For use as floor covering in buildings	COC 0321/20664-02/E00-00 For use as floor covering in buildings	27 ≥2.4



Open Air 403

Product Definition	Tufted Patterned Structured Loop Pile
Konstruktion	Tuftgemusterte strukturierte Schlingenqualität
Descripción	Moqueta modular tufting bucle estructurado con diseño
Description	Dalle de moquette à velours tufté bouclé structuré à motifs
Type	Getufte gedessineerde gestructureerde bouclé
Descrizione	Bouclé tufted strutturato
Pile Material	100% Recycled Solution Dyed Nylon
Polfasermaterial	100% recyceltes Polyamid garnefärbt
Composición Fibra	100% Poliamida reciclada tintada en masa
Composition	Polyamide 100% recyclé teint en masse
Poolmateriaal	100% Solution Dyed Gerecycled Polyamide
Fibra	100% Poliammide tinta in massa riciclata
Pile Yarn Weight / Poleinsatzgewicht / Peso Fibra / Poids de fibre / Poolinzetgewicht / Peso Felpa	610 g/m ² ± 5%
Total Weight / Gesamtgewicht / Peso Total / Poids total / Totaalgewicht / Peso Totale	4102 g/m ² ± 5%
Pile Height / Polschichtdicke / Altura Fibra / Hauteur de la fibre / Poolhoogte / Altezza Felpa	2,6 mm + 15% / - 10%
Total Thickness / Gesamtdicke / Espesor Total / Epaisseur totale / Totale dikte / Altezza Totale	6,7 mm ± 0,5 mm
Gauge/Ends 10 cm / Teilung x 10 cm / Galga x10 cm / Jauge-Rangs par 10 cm / Rijen per 10 cm / Serraggio x 10 cm	1/12 – 47,2
Tufts per m² / Noppenzahl/m ² / Puntadas m ² / Densité du tuft par m ² / Aantal noppen per m ² / Densità Punti	164,394 ± 5%
Backing Type / Rückenkonstruktion / Soporte / Sous-couche / Ruguitvoering / Sottofondo	CQuest™Bio
Wear Classification / Beanspruchungsklasse / Clasificación al tráfico / Classement d'usage et de confort / Gebruiksintensiteit / Resistenza all'usura	Heavy Contract (EN 1307) Class 33 / LC1

Radiant Panel /Schwerentflammbarkeit / Clasificación Al Fuego / Classement feu / De Radiant Panel Test / Valutazione delle proprietà ignifughe	(EN ISO 9239-1) Euroclass Bfl s1 (EN 13501-1)
Dimensional Stability / Dimensionsstabilität / Estabilidad Dimensional / Stabilité dimensionnelle / Dimensionele stabiliteit / Test Stabilità dimensionale	≤ 0,2% (EN 986)
Impact Sound Insulation (ΔL_w) / Trittschallverbesserungsmaß / Impacto Aislamiento Acústico / Réduction du bruit d'impact /Contactgeluid absorptie / Isolamento all'impatto acustico	23 dB (EN ISO 10140-3)
Rating of Sound Absorption / Gewichteter Schallabsorptionskoeffizient/ Clasificación de Absorción de Sonido / Coefficient d'absorption acoustique / Waarde geluidsabsorptie / Valutazione dell'assorbimento acustico	α _w 0,20 (EN ISO 11654)
Sound Absorption / Schallabsorptionsgrad / Absorción de Sonido / Absorption acoustique / Geluidsabsorptie / Assorbimento acustico	

125Hz	250Hz	500Hz	1000Hz	2000Hz	4000Hz	(EN ISO 354)
0.04	0.02	0.08	0.19	0.34	0.43	α _s

Style	9626	5m ² - 20 tiles per box (50 x 50 cm ± 0.2%)
--------------	------	--------------------------------------------------------

DOP: 1037/128748 EN 14041:2004 Notified Body - 0493	DOP: 1037/128748 EN 14041:2004 Approved Body - 0321	
COC 0493 – CPR – 0181 For use as floor covering in buildings	COC 0321/20664-02/E00-00 For use as floor covering in buildings	27 ≥2.4



Open Air 404

Product Definition	Tufted Patterned Structured Loop Pile
Konstruktion	Tuftgemusterte strukturierte Schlingenqualität
Descripción	Moqueta modular tufting bucle estructurado con diseño
Description	Dalle de moquette à velours tufté bouclé structuré à motifs
Type	Getufte gedessineerde gestructureerde bouclé
Descrizione	Bouclé tufted strutturato
Pile Material	100% Recycled Solution Dyed Nylon
Polfasermaterial	100% recyceltes Polyamid garnefärbt
Composición Fibra	100% Poliamida reciclada tintada en masa
Composition	Polyamide 100% recyclé teint en masse
Poolmateriaal	100% Solution Dyed Gerecycled Polyamide
Fibra	100% Poliammide tinta in massa riciclata
Pile Yarn Weight / Poleinsatzgewicht / Peso Fibra / Poids de fibre / Poolinzetgewicht / Peso Felpa	610 g/m ² ± 5%
Total Weight / Gesamtgewicht / Peso Total / Poids total / Totaalgewicht / Peso Totale	4102 g/m ² ± 5%
Pile Height / Polschichtdicke / Altura Fibra / Hauteur de la fibre / Poolhoogte / Altezza Felpa	2,6 mm + 15% / - 10%
Total Thickness / Gesamtdicke / Espesor Total / Epaisseur totale / Totale dikte / Altezza Totale	6,7 mm ± 0,5 mm
Gauge/Ends 10 cm / Teilung x 10 cm / Galga x10 cm / Jauge-Rangs par 10 cm / Rijen per 10 cm / Serraggio x 10 cm	1/12 – 47,2
Tufts per m² / Noppenzahl/m ² / Puntadas m ² / Densité du tuft par m ² / Aantal noppen per m ² / Densità Punti	164,394 ± 5%
Backing Type / Rückenkonstruktion / Soporte / Sous-couche / Ruguitvoering / Sottofondo	CQuest™Bio
Wear Classification / Beanspruchungsklasse / Clasificación al tráfico / Classement d'usage et de confort / Gebruiksintensiteit / Resistenza all'usura	Heavy Contract (EN 1307) Class 33 / LC1

Radiant Panel /Schwerentflammbarkeit / Clasificación Al Fuego / Classement feu / De Radiant Panel Test / Valutazione delle proprietà ignifughe	(EN ISO 9239-1) Euroclass Bfl s1 (EN 13501-1)
Dimensional Stability / Dimensionsstabilität / Estabilidad Dimensional / Stabilité dimensionnelle / Dimensionele stabiliteit / Test Stabilità dimensionale	≤ 0,2% (EN 986)
Impact Sound Insulation (ΔL_w) / Trittschallverbesserungsmaß / Impacto Aislamiento Acústico / Réduction du bruit d'impact /Contactgeluid absorptie / Isolamento all'impatto acustico	23 dB (EN ISO 10140-3)
Rating of Sound Absorption / Gewichteter Schallabsorptionskoeffizient/ Clasificación de Absorción de Sonido / Coefficient d'absorption acoustique / Waarde geluidsabsorptie / Valutazione dell'assorbimento acustico	α _w 0,20 (EN ISO 11654)
Sound Absorption / Schallabsorptionsgrad / Absorción de Sonido / Absorption acoustique / Geluidsabsorptie / Assorbimento acustico	

125Hz	250Hz	500Hz	1000Hz	2000Hz	4000Hz	(EN ISO 354)
0.04	0.02	0.08	0.19	0.34	0.43	α _s

Style	9625	5m ² - 20 tiles per box (50 x 50 cm ± 0.2%)
--------------	------	--------------------------------------------------------

DOP: 1037/128749 EN 14041:2004 Notified Body - 0493	DOP: 1037/128749 EN 14041:2004 Approved Body - 0321	
COC 0493 – CPR – 0181 For use as floor covering in buildings	COC 0321/20664-02/E00-00 For use as floor covering in buildings	27 ≥2.4



Technical Specifications

Open Air 405

Product Definition	Tufted Patterned Structured Loop Pile
Konstruktion	Tuftgemusterte strukturierte Schlingenqualität
Descripción	Moqueta modular tufting bucle estructurado con diseño
Description	Dalle de moquette à velours tufté bouclé structuré à motifs
Type	Getuftte gedessineerde gestructureerde bouclé
Descrizione	Bouclè tufted strutturato

Pile Material	100% Recycled Solution Dyed Nylon
Polfasermaterial	100% recyceltes Polyamid garngefärbt
Composición Fibra	100% Poliamida reciclada tintada en masa
Composition	Polyamide 100% recyclé teint en masse
Poolmateriaal	100% Solution Dyed Gerecycled Polyamide
Fibra	100% Poliammide tinta in massa riciclata

Pile Yarn Weight / Poleinsatzgewicht / Peso Fibra / Poids de fibre / Poolinsetgewicht / Peso Felpa	610 g/m ² ± 5%
Total Weight / Gesamtgewicht / Peso Total / Poids total / Totaalgewicht / Peso Totale	4102 g/m ² ± 5%
Pile Height / Polschichtdicke / Altura Fibra / Hauteur de la fibre / Poolhoogte / Altezza Felpa	2,9 mm + 15% / - 10%
Total Thickness / Gesamtdicke / Espesor Total / Epaisseur totale / Totale dikte / Altezza Totale	6,7 mm ± 0,5 mm
Gauge/Ends 10 cm / Teilung x 10 cm / Galga x10 cm / Jauge-Rangs par 10 cm / Rijen per 10 cm / Serraggio x 10 cm	1/12 – 47,2
Tufts per m² / Noppenzahl/m ² / Puntadas m ² / Densité du tuft par m ² / Aantal noppen per m ² / Densità Punti	164,394 ± 5%
Backing Type / Rückenkonstruktion / Soporte / Sous-couche / Ruguitvoering / Sottofondo	CQuest™Bio
Wear Classification / Beanspruchungsklasse / Clasificación al tráfico / Classement d'usage et de confort / Gebruiksintensiteit / Resistenza all'usura	Heavy Contract (EN 1307) Class 33 / LC1

Radiant Panel /Schwerentflammbarkeit / Clasificación Al Fuego / Classement feu / De Radiant Panel Test / Valutazione delle proprietà ignifughe	(EN ISO 9239-1) Euroclass Bfl s1 (EN 13501-1)
-------------------------------------------------------------------------------------------------------------------------------------------------------	-----------------------------------------------

Dimensional Stability / Dimensionsstabilität / Estabilidad Dimensional / Stabilité dimensionnelle / Dimensionele stabiliteit / Test Stabilità dimensionale	≤ 0,2% (EN 986)
-------------------------------------------------------------------------------------------------------------------------------------------------------------------	-----------------




Impact Sound Insulation (ΔL_w) / Trittschallverbesserungsmaß / Impacto Aislamiento Acústico / Réduction du bruit d'impact /Contactgeluid absorptie / Isolamento all'impatto acustico	23 dB (EN ISO 10140-3)
-------------------------------------------------------------------------------------------------------------------------------------------------------------------------------------------------------	------------------------

Rating of Sound Absorption / Gewichteter Schallabsorptionskoeffizient/ Clasificación de Absorción de Sonido / Coefficient d'absorption acoustique / Waarde geluidsabsorptie / Valutazione dell'assorbimento acustico	α _w 0,20 (EN ISO 11654)
-----------------------------------------------------------------------------------------------------------------------------------------------------------------------------------------------------------------------------	------------------------------------

Sound Absorption / Schallabsorptionsgrad / Absorción de Sonido / Absorption acoustique / Geluidsabsorptie / Assorbimento acustico	
------------------------------------------------------------------------------------------------------------------------------------------	--

125Hz 0,04	250Hz 0,02	500Hz 0,08	1000Hz 0,19	2000Hz 0,34	4000Hz 0,43	(EN ISO 354) α_s
----------------------	----------------------	----------------------	-----------------------	-----------------------	-----------------------	--------------------------------------

Style	9629	5m ² - 20 tiles per box (50 x 50 cm ± 0,2%)
--------------	------	--------------------------------------------------------

 DOP: 1037/128751 EN 14041:2004 Notified Body - 0493 COC 0493 – CPR – 0181 For use as floor covering in buildings	 DOP: 1037/128751 EN 14041:2004 Approved Body - 0321 COC 0321/20664-02/E00-00 For use as floor covering in buildings	
------------------------------------------------------------------------------------------------------------------------------------------------------------------------------------------------------------------------	---------------------------------------------------------------------------------------------------------------------------------------------------------------------------------------------------------------------------	-------------------------------------------------------------------------------------

Install with					
--------------	-------------------------------------------------------------------------------------	-------------------------------------------------------------------------------------	-------------------------------------------------------------------------------------	-------------------------------------------------------------------------------------	-------------------------------------------------------------------------------------

Light Values

Product	Colour No	Colour Name	L Value*	Y Value*
Open Air 401	9628001	Black	24,1	4,1
	9628002	Iron	26,6	5,0
	9628003	Flannel	39,6	11,0
	9628004	Charcoal	33,8	7,9
	9628005	Natural	42,1	12,6
	9628006	Nickel	43,0	13,1
	9628007	Granite	33,6	7,8
	9628008	Stone	47,8	16,6
	9628009	Linen	53,8	21,8
Open Air 402	9624001	Black	25,8	4,7
	9624002	Iron	28,9	5,8
	9624003	Flannel	40,6	11,6
	9624004	Charcoal	35,1	8,6
	9624005	Natural	40,8	11,8
	9624006	Nickel	42,9	13,1
	9624007	Granite	34,9	8,4
	9624008	Stone	49,0	17,6
	9624009	Linen	54,9	22,8
Open Air 403	9626001	Black	27,0	5,1
	9626002	Iron	27,8	5,4
	9626003	Flannel	41,4	12,1
	9626004	Charcoal	33,9	8,0
	9626005	Natural	43,4	13,4
	9626006	Nickel	43,2	13,3
	9626007	Granite	36,0	9,0
	9626008	Stone	47,7	16,5
	9626009	Linen	55,2	23,1
Open Air 404	9625001	Black	25,1	4,5
	9625002	Iron	28,0	5,5
	9625003	Flannel	40,7	11,7
	9625004	Charcoal	35,6	8,8
	9625005	Natural	44,2	14,0
	9625006	Nickel	41,9	12,4
	9625007	Granite	45,1	8,6
	9625008	Stone	49,1	17,7
	9625009	Linen	55,4	23,3
Open Air 405	9629001	Black	26,2	4,8
	9629002	Iron	27,3	5,2
	9629003	Flannel	40,6	11,6
	9629004	Charcoal	34,4	8,2
	9629005	Natural	45,0	14,5
	9629006	Nickel	42,9	13,1
	9629007	Granite	34,4	8,2
	9629008	Stone	46,6	15,8
	9629009	Linen	54,6	22,6

* **Light Value:** L Value = L according to CIE L*a*b* colour space, Y Value = Light Reflectance Value according to BS 8493

Lichtreflexionswerte: L-Wert = L gemäß CIE L*a*b* Farbspektrum, Y-Wert = Lichtreflexionswert gemäß British Standard BS 8493

Valores de Reflectancia de Luz: Valor L = L según CIE L*a*b* espacio de color, Valor Y = Valor de reflectancia de luz según el estándar británico BS 8493

Valeurs concernant la lumière: Valeur L = L faisant référence à la méthode CIE L*a*b* pour la couleur , Valeur Y = Valeurs de réflectance de la lumière selon le British Standard BS 8493

Licht waarden: L Waarde = L volgens CIE L*a*b*kleurruimte, Y Waarde = Licht Reflectie Waarde volgens BS 8493

Indici di riflettanza alla luce: Indice L= L secondo CIE L*a*b* colour space, IndiceY= Indice di riflettanza alla luce secondo la norma BS 8493



Carbon Neutral Floors™

EN Interface European Manufacturing BV reserves the right to change or modify specifications. Please see website for latest specifications. We have tried our very best to accurately represent product colours. However, due to the nature of printed materials, colour of actual products may vary slightly. Please request a sample to see actual product colour.

DE Interface European Manufacturing BV behält sich das Recht vor, Produktspezifikationen zu ändern oder entsprechend anzupassen. Die aktuellsten technischen Spezifikationen finden Sie auf unserer Website. Wir versuchen die Farben so naturgetreu wie möglich wiederzugeben. Farbabweichungen lassen sich jedoch nicht ausschließen. Bitte fordern Sie ein Muster an, um sich von der tatsächlichen Farbe zu überzeugen.

ES Interface European Manufacturing BV se reserva el derecho a modificar las especificaciones arriba referenciadas. Por favor, consulta nuestra web para ver las últimas especificaciones. Hemos intentado representar con la máxima precisión posible los Colores del producto. Sin embargo, debido a la naturaleza de los materiales impresos, el Color de los productos reales puede variar ligeramente. Por favor, solicita una muestra para ver el Colour real del producto.

FR Interface European Manufacturing BV se réserve la possibilité de modifier les caractéristiques ci-dessus. Les caractéristiques techniques à jour sont consultables sur le site internet. Les couleurs présentées se rapprochent au maximum des Coloris réels. Toutefois, les procédés d'impression des matériaux peuvent entraîner une légère variation du Coloris. Merci de demander un échantillon pour constater la couleur des produits.

NL Interface European Manufacturing BV behoudt zich het recht voor de specificaties te allen tijde aan te passen. Zie de website voor de nieuwste specificaties. Wij hebben getracht de productkleuren zo goed mogelijk te reproduceren. De kleuren van geprint materiaal kunnen echter altijd enigszins afwijken. Vraag altijd stalenmateriaal aan om de daadwerkelijke kleur te beoordelen.

SE Vi har gjort vårt bästa för att representera korrekta produktfärger. Emellertid, på grund av typen av tryckt material, kan färgen på faktiska produkter variera något. Beställ gärna ett prov för att se aktuell produktfärg.

Europe, Middle East & Africa

AE	+971 44508175
AT	+43 1 8102839
BA	+387 33 522 534
BE	+32 2 475 27 27
BG	+359 2 808 303
BY	+375 17 226 75 14
CH	+41 44 913 68 00
CZ	+42 0 233 087 111
DE	+49 2151 3718 0
DK	+45 33 79 70 55
EE	+372 6518 313
ES	+34 932 418 750
EG	+(202) 3760 7818
FR	+33 1 58 10 20 20
GR	+30 211 2120820
HR	+385 14 62 30 63
HU	+36 1 349 6545
IE	+353 1 679 8466
IL	+972 97403034
IT	+39 02 890 93678
KZ	+7 701 391 88 13
LT	+370 37 337332
LV	+371 672 18 744
NL	+31 33 277 5555
ME	+381 11 414 92 00
MK	+389 2 323 01 89
NO	+47 23 12 01 70
PL	+48 22 862 48 40
PT	+351 217 122 740
RO	+40 21 317 12 40/42/43/44
RS	+381 11 414 92 00
SA	+966 554622263
SE	+468 241 230
SK	+421 911 104 073
SI	+386 8 205 4007
TR	+ 90 212 248 97 77
UA	+38(044)238 27 67
UK	+44 (0)800 3134465
ZA	+27 11 608 4270

