

Heugya 725

Interface®



EN

Heuga 725 is characterised by vibrant, fresh colour. Create splashes, feature areas, bold pathways or subtle accents. And with 100% recycled yarn Heuga 725 minimises the need for virgin materials therefore decreasing its environmental impact.

FR

Heuga 725 se caractérise par l'éclat et la fraîcheur de sa couleur. Créez des taches de couleur, des zones délimitées, des chemins de couleur vive ou des accents subtils. Et avec une fibre recyclée à 100 %, Heuga 725 minimise le besoin de matières vierges et diminue son impact sur l'environnement.

DE

Heuga 725 zeichnet sich durch leuchtende, frische Farben aus. Je nach Raumsituation können Farbakzente gesetzt oder separate Arbeitsbereiche sowie leicht erkennbare Laufwege geschaffen werden. Durch einen Anteil von 100 % recyceltem Polyamid minimiert Heuga 725 den Bedarf an Rohmaterial und schützt so die Umwelt.

NL

Heuga 725 wordt gekenmerkt door levendige, frisse kleuren. Creëer eyecatchers, zones, uitbundige looppaden of subtiele accenten. En met 100% gerecycled garen minimaliseert Heuga 725 de milieu-impact, doordat er geen gebruik wordt gemaakt van nieuwe grondstoffen.

ES

Heuga 725 se caracteriza por sus vibrantes y frescos colores. Cree toques de color, zonas destacadas, pasillos audaces o zonas acentuadas sutilmente. Y con su contenido de fibra 100% reciclada, Heuga 725 minimiza la necesidad de materiales vírgenes y reduce su impacto medioambiental.

SE

Heuga 725 kännetecknas av dynamiska, fräscha färger. Skapa färgstänk i rummet, olika zoner, djärva stigar eller subtila accenter. Och med 100% återvunnet garn minimerar Heuga 725 behovet av jungfruligt material och minskar därför sin miljöpåverkan.



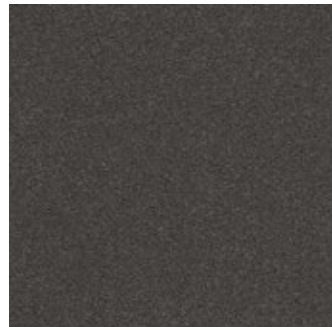


PRODUCT HEUGA 725 COLOUR OYSTER INSTALLED MONOLITHIC

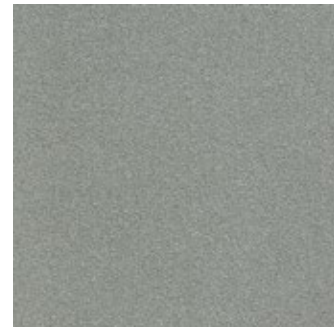


PRODUCT HEUGA 725 COLOUR ELEPHANT INSTALLED MONOLITHIC
PRODUCT HN830 COLOUR MAIZE INSTALLED ASHLAR

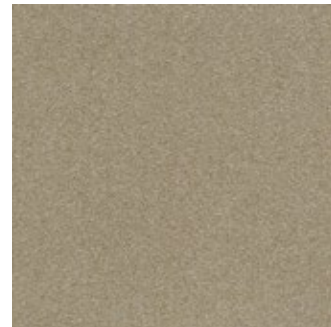
Heuga 725 Colour Range



1272036 GRAPHITE



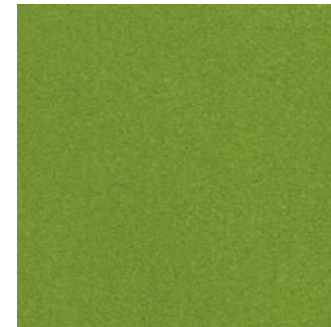
1272037 PLATIN



1272038 OYSTER



1272054 OCEAN



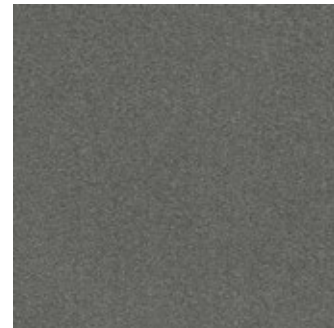
1272053 SPRING



1272052 TURQUOISE



1272039 PANTHER



1272061 ELEPHANT



1272040 COPRA



1272057 NIGHTSKY



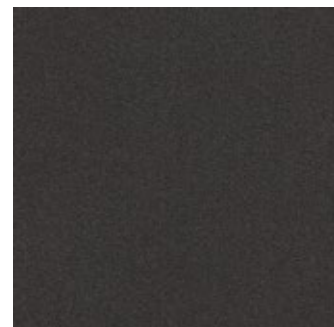
1272047 BOUGAINVILLEA



1272046 RED



1272062 REAL BLACK



1272041 COAL



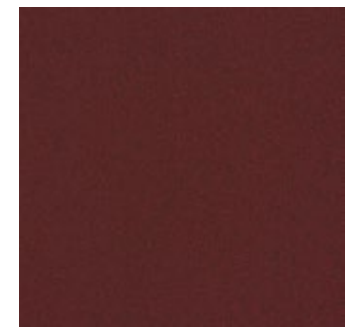
1272042 VIPER



1272055 TRUE BLUE



1272050 VELVET



1272049 BORDEAUX



Carbon Footprint / m² (Cradle to Gate)*

3.41 kg CO₂

Total Recycled and Bio-Based Content

87.8%

Total Virgin Content (non recycled and non bio-based)

12.2%

Yarn Recycled Content

100%

* Please see [interface.com](https://www.interface.com) for the most up to date numbers from our EPD.

Installation Waste

Quarter Turn & Monolithic Installation

3-4%

Wear Classification

Class 33 Heavy Contract

Impact Sound Insulation ΔL_w EN ISO 10140-3

25 dB

Rating of Sound Absorption EN ISO 11654

α_w 0.20

Potential Green Building Contribution



See contributions for each at [interface.com](https://www.interface.com)

Certifications



For more information visit [interface.com](https://www.interface.com)



Standard Backing CQuest™ Bio



EN

CQuest™ Bio is non-vinyl, non-bitumen made with a bio-composite, containing bio-based and recycled fillers. These materials, when measured on a standalone basis are net carbon negative.

DE

CQuest™ Bio ist eine PVC- und bitumenfreie Rückenkonstruktion, in der biobasierte und recycelte Füllstoffe verwendet werden. Einige der darin enthaltenen Materialien sind für sich betrachtet CO₂-negativ und reduzieren unseren CO₂-Fußabdruck maßgeblich.

FR

CQuest™ Bio est notre nouvelle sous-couche pour dalles de moquette, sans PVC et sans bitume. Elle est fabriquée avec un bio-composite, mélange de matériaux bio-sourcés et recyclés au bilan carbone net négatif.

NL

CQuest™ Bio is onze nieuwe vinylvrije, niet-bitumen tapijttegelbacking gemaakt van een bio-composiet met biobased en gerecyclede vulstoffen. Deze materialen, gemeten op een stand-alone basis, zijn netto CO₂-negatief.

ES

CQuest™ Bio no contiene vinilo ni bitumen. Está fabricado con compuestos bio y rellenos orgánicos y reciclados. Estos materiales son negativos en emisiones de carbono.

SE

CQuest™ Bio är vår nya baksida för textilplattor. Den innehåller varken vinyl eller bitumen utan är tillverkad av biokomposit som innehåller biobaserade och återvunna fyllnadsmaterial. Detta gör CQuest™ Bio netto koldioxidnegativ.

Carbon Neutral Floors™



EN

When you specify flooring from Interface, you're selecting products that are carbon neutral across their full product lifecycle.

DE

Wenn Sie sich für Bodenbeläge von Interface entscheiden, wählen Sie Produkte, die über ihren gesamten Lebenszyklus CO₂-neutral sind.

FR

Lorsque vous choisissez un revêtement de sol Interface, vous optez pour des produits qui participent à la neutralité carbone collective, tout au long de leur cycle de vie.

NL

Wanneer u vloeren van Interface specificeert, selecteert u producten die klimaatneutraal zijn over hun volledige product levenscyclus.

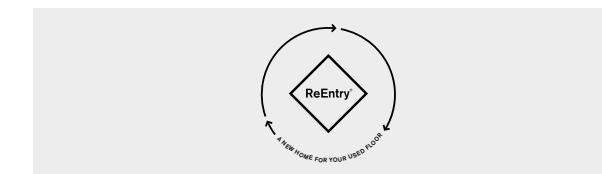
ES

Cuando prescribes pavimentos de Interface, estás seleccionando productos que son neutros en emisiones de carbono en todo su ciclo de vida.

SE

När du föreskriver Interface golv, väljer du produkter som är koldioxidneutrala genom hela produktivscykeln

ReEntry®



EN

Interface promises to take back our customers used flooring product (carpet tile, LVT and Rubber) and create further value with them in the most sustainable way.

DE

Wir geben Ihnen das Versprechen, Ihre gebrauchten Interface-Bodenbeläge zurückzunehmen und damit einen Mehrwert auf nachhaltigste Art und Weise zu schaffen.

FR

Interface accompagne ses clients dans la reprise de ses revêtements de sol usagés, afin de leur donner une deuxième vie de la façon la plus éco-responsible possible.

NL

Interface belooft onze gebruikte vloerproducten van klanten terug te nemen en creëert daarmee meerwaarde in de meest duurzame manier.



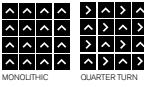

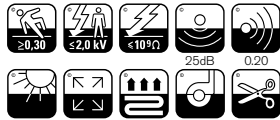






ES

Interface se compromete a recuperar los pavimentos usados de nuestros clientes (moqueta modular, LVT y caucho) y crear valor a partir de ellos de la forma más sostenible.

Technical Specifications - Heuga 725

Product Definition	Tufted Plain Level Cut Pile							
Konstruktion	Getuftete Veloursqualität							
Descripción	Moqueta modular tufting pelo cortado aspecto velour							
Description	Dalle de moquette à velours tufté coupé rasé							
Type	Getufte velours							
Descrizione	Velluto tufted piano							
Pile Material	100% Recycled Solution Dyed Nylon							
Polfasermaterial	100% recyceltes Polyamid garngefärbt							
Composición Fibra	100% Poliamida reciclada tintada en masa							
Composition	100% Polyamide recyclé teint masse							
Poolmateriaal	100% Solution Dyed Gerecycled Polyamide							
Fibra	100% Poliammide tinta in massa riciclata							
Pile Yarn Weight / Poleinsatzgewicht / Peso Fibra / Poids de fibre / Poolinzetgewicht / Peso Felpa	720 g/m ² ± 5%							
Effective Pile Yarn Weight / Polschichtgewicht / Peso útil de fibra / Poids de fibre utile / Effectief Poolgewicht / Peso Felpa effettivo	550 g/m ² ± 10%							
Total Weight / Gesamtgewicht / Peso Total / Poids total / Totaalgewicht / Peso Totale	3719 g/m ² ± 5%							
Pile Height / Polschichtdicke / Altura Fibra / Hauteur de la fibre / Poolhoogte / Altezza Felpa	4.2 mm +15% / - 10%							
Total Thickness / Gesamtdicke / Espesor Total / Epaisseur totale / Totale dikte / Altezza Totale	7.0 mm ± 0.5 mm							
Gauge/Ends 10 cm / Teilung x 10 cm / Galga x 10 cm / Jauge-Rangs par 10 cm / Rijen per 10 cm / Serraggio x 10 cm	1/10 – 39.4							
Tufts per m² / Noppenzahl/m ² / Puntadas m ² / Densité du tuft par m ² / Aantal noppen per m ² / Densità Punti	159,900 ± 5%							
Backing Type / Rückenkonstruktion / Soorte / Sous-couche / Ruguitvoering / Sottofondo	CQuest™Bio							
Wear Classification / Beanspruchungsklasse / Clasificación al tráfico / Classement d'usage et de confort / Gebruiksintensiteit / Resistenza all'usura	Heavy Contract (EN 1307) Class 33 / LC2							
UPEC - CSTB France	U3 P3 E1 CO							
Radiant Panel / Schwerentflammbarkeit / Clasificación Al Fuego / Classement feu / De Radiant Panel Test / Valutazione delle proprietà ignifughe	(EN ISO 9239-1) Euroclass Bfl s1 (EN 13501-1)							
Dimensional Stability / Dimensionsstabilität / Estabilidad Dimensional / Stabilité dimensionnelle / Dimensionele stabiliteit / Test Stabilità dimensionale	≤ 0.2% (EN 986)							
Impact Sound Insulation (ΔL_w) / Trittschallverbesserungsmaß / Impacto Aislamiento Acústico / Réduction du bruit d'impact / Contactgeluid absorptie / Isolamento all'impatto acustico	25 dB (EN ISO 10140-3)							
Rating of Sound Absorption / Gewichteter Schallabsorptionskoeffizient/ Clasificación de Absorción de Sonido / Coefficient d'absorption acoustique / Waarde geluidsabsorptie / Valutazione dell'assorbimento acustico	α _w 0.20 (EN ISO 11654)							
Sound Absorption / Schallabsorptionsgrad / Absorción de Sonido / Absorption acoustique / Geluidsabsorptie / Assorbimento acustico								
	<table border="1"> <tr> <td>125Hz 0.02</td> <td>250Hz 0.03</td> <td>500Hz 0.08</td> <td>1000Hz 0.18</td> <td>2000Hz 0.33</td> <td>4000Hz 0.40</td> <td>(EN ISO 354) α_s</td> </tr> </table>	125Hz 0.02	250Hz 0.03	500Hz 0.08	1000Hz 0.18	2000Hz 0.33	4000Hz 0.40	(EN ISO 354) α _s
125Hz 0.02	250Hz 0.03	500Hz 0.08	1000Hz 0.18	2000Hz 0.33	4000Hz 0.40	(EN ISO 354) α _s		

Style 1272 4m² - 16 tiles per box (50 x 50 cm ± 0,2%)

 DOP: 1037/127340 EN 14041:2004 Notified Body - 0493 COC 0493 – CPR – 0181 For use as floor covering in buildings	 DOP: 1037/127340 EN 14041:2004 Approved Body - 0321 COC 0321/20664-02/E00-00 For use as floor covering in buildings	   ≥7 ≥2.4	 318T-011.3     
--	---	---	---

Light Values

Product	Colour No	Colour Name	L Value*	Y Value*
Heuga 725	1272036	Graphite	30.4	6.4
	1272037	Platin	50.8	19.1
	1272038	Oyster	54.1	22.1
	1272039	Panther	26.0	4.7
	1272040	Copra	37.5	9.8
	1272041	Coal	23.4	3.9
	1272042	Viper	32.4	7.3
	1272046	Red	28.6	5.7
	1272047	Bougainvillea	27.8	5.4
	1272049	Bordeaux	22.3	3.6
	1272050	Velvet	18.8	2.7
	1272052	Turquoise	32.9	7.5
	1272053	Spring	51.5	19.7
	1272054	Ocean	26.9	5.1
	1272055	True Blue	30.9	6.6
	1272057	Nightsky	24.6	4.3
	1272061	Elephant	35.5	8.8
	1272062	Real Black	19.0	2.7

* **Light Value:** L Value = L according to CIE L*a*b* colour space, Y Value = Light Reflectance Value according to BS 8493

Lichtreflexionswerte: L-Wert = L gemäß CIE L*a*b* Farbspektrum, Y-Wert = Lichtreflexionswert gemäß British Standard BS 8493

Valores de Reflectancia de Luz: Valor L = L según CIE L*a*b* espacio de color, Valor Y = Valor de reflectancia de luz según el estándar británico BS 8493

Valeurs concernant la lumière: Valeur L = L faisant référence à la méthode CIE L*a*b* pour la couleur, Valeur Y = Valeurs de réflectance de la lumière selon le British Standard BS 8493

Licht waarden: L Waarde = L volgens CIE L*a*b*kleurruimte, Y Waarde = Licht Reflectie Waarde volgens BS 8493

Indici di riflettanza alla luce: Indice L = L secondo CIE L*a*b* colour space, IndiceY= Indice di riflettanza alla luce secondo la norma BS 8493

EN Interface European Manufacturing BV reserves the right to change or modify specifications. Please see website for latest specifications. We have tried our very best to accurately represent product colours. However, due to the nature of printed materials, colour of actual products may vary slightly. Please request a sample to see actual product colour.

DE Interface European Manufacturing BV behält sich das Recht vor, Produktspezifikationen zu ändern oder entsprechend anzupassen. Die aktuellsten technischen Spezifikationen finden Sie auf unserer Website. Wir versuchen die Farben so naturgetreu wie möglich wiederzugeben. Farbabweichungen lassen sich jedoch nicht ausschließen. Bitte fordern Sie ein Muster an, um sich von der tatsächlichen Farbe zu überzeugen.

ES Interface European Manufacturing BV se reserva el derecho a modificar las especificaciones arriba referenciadas. Por favor, consulta nuestra web para ver las últimas especificaciones. Hemos intentado representar con la máxima precisión posible los Colores del producto. Sin embargo, debido a la naturaleza de los materiales impresos, el Color de los productos reales puede variar ligeramente. Por favor, solicita una muestra para ver el Colour real del producto.

FR Interface European Manufacturing BV se réserve la possibilité de modifier les caractéristiques ci-dessus. Les caractéristiques techniques à jour sont consultables sur le site internet. Les couleurs présentées se rapprochent au maximum des Coloris réels. Toutefois, les procédés d'impression des matériaux peuvent entraîner une légère variation du Coloris. Merci de demander un échantillon pour constater la couleur des produits.

NL Interface European Manufacturing BV behoudt zich het recht voor de specificaties te allen tijde aan te passen. Zie de website voor de nieuwste specificaties. Wij hebben getracht de productkleuren zo goed mogelijk te reproduceren. De kleuren van geprint materiaal kunnen echter altijd enigszins afwijken. Vraag altijd stalenmateriaal aan om de daadwerkelijke kleur te beoordelen.

SE Vi har gjort vårt bästa för att representera korrekta produktfärger. Emellertid, på grund av typen av tryckt material, kan färgen på faktiska produkter variera något. Beställ gärna ett prov för att se aktuell produktfärg.



Carbon Neutral Floors™

Europe, Middle East & Africa

AE	+971 44508175
AT	+43 1 8102839
BA	+387 33 522 534
BE	+32 2 475 27 27
BG	+359 2 808 303
BY	+375 17 226 75 14
CH	+41 44 913 68 00
CZ	+42 0 233 087 111
DE	+49 2151 3718 0
DK	+45 33 79 70 55
EE	+372 6518 313
ES	+34 932 418 750
EG	+(202) 3760 7818
FR	+33 1 58 10 20 20
GR	+30 211 2120820
HR	+385 14 62 30 63
HU	+36 1 349 6545
IE	+353 1 679 8466
IL	+972 97403034
IT	+39 02 890 93678
KZ	+7 701 391 88 13
LT	+370 37 337332
LV	+371 672 18 744
NL	+31 33 277 5555
ME	+381 11 414 92 00
MK	+389 2 323 01 89
NO	+47 23 12 01 70
PL	+48 22 862 48 40
PT	+351 217 122 740
RO	+40 21 317 12 40/42/43/44
RS	+381 11 414 92 00
SA	+966 554622263
SE	+468 241 230
SK	+421 911 104 073
SI	+386 8 205 4007
TR	+ 90 212 248 97 77
UA	+38(044)238 27 67
UK	+44 (0)800 3134465
ZA	+27 11 608 4270

