



# Pars Credenzas

Eine Auswahl an klaren und klassischen Anrichten

orangebox



## Product Description

Ein klassischer, hochwertiger Schrank mit Furnier- oder Melaminoberfläche: die Anrichte Pars ist als zwei-, drei- oder viertürige Einheit und entweder mit Kufengestell oder niedrigem Sockel erhältlich.

Die Anrichten haben standardmässig rechtwinklige Kanten, können aber mit einer bündigen, abgeschrägten Kante, einer Aerofoil-Kante bzw. abgeschrägten Massivholzkante spezifiziert werden, um zur Kollektion der Pars Tische zu passen.

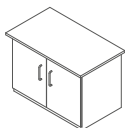
Einheiten sind standardmässig 650 mm oder 450 mm gross und sind mit einem verstellbaren Regal ausgestattet. Sie können jedoch problemlos genauer an die jeweiligen Bedürfnisse angepasst werden.



**Oberes Bild** – CR-03, **Unteres Bild** – CR-03 und CR-04

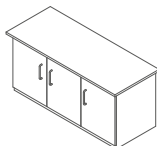
## Produktauswahl

**CR-02**  
Zweitüriger Anrichtenschrank



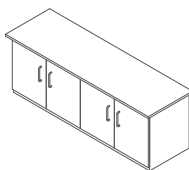
H730 [H29]  
BW1000 [BW39] TW1100 [BT43]  
BD600 [BD24] TD650 [TD26]

**CR-03**  
Dreitüriger Anrichtenschrank



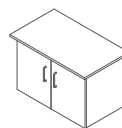
H730 [H29]  
BW1500 [BW59] TW1600 [BT63]  
BD600 [BD24] TD650 [TD26]

**CR-04**  
Viertüriger Anrichtenschrank



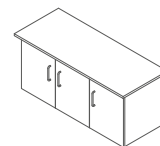
H730 [H29]  
BW2000 [BW79] TW2100 [BT83]  
BD600 [BD24] TD650 [TD26]

**CR-02SL**  
Zweitüriger Anrichtenschrank  
auf Kufengestell



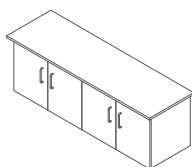
H730 [H29]  
BW1000 [BW39] TW1100 [BT43]  
BD600 [BD24] TD650 [TD26]

**CR-03SL**  
Dreitüriger Anrichtenschrank  
auf Kufengestell



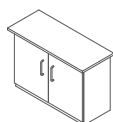
H730 [H29]  
BW1500 [BW59] TW1600 [BT63]  
BD600 [BD24] TD650 [TD26]

**CR-04SL**  
Viertüriger Anrichtenschrank  
auf Kufengestell



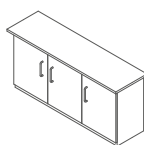
H730 [H29]  
BW2000 [BW79] TW2100 [BT83]  
BD600 [BD24] TD650 [TD26]

**CR-02-400**  
Zweitüriger Anrichtenschrank



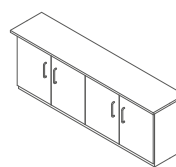
H730 [H29]  
BW1000 [BW39] TW1100 [BT43]  
BD400 [BD16] TD450 [TD18]

**CR-03-400**  
Dreitüriger Anrichtenschrank



H730 [H29]  
BW1500 [BW59] TW1600 [BT63]  
BD400 [BD16] TD450 [TD18]

**CR-04-400**  
Viertüriger Anrichtenschrank



H730 [H29]  
BW2000 [BW79] TW2100 [BT83]  
BD400 [BD16] TD450 [TD18]



## Produktspezifikation

### Standardausführung

#### Kantendetails:

Überhängende Tischplatten – Melamin, rechtwinklige Kante, Melamin, abgeschrägte Kante, Laminat, rechtwinklige Kante, Laminat, abgeschrägte Kante, furnierte rechtwinklige Kante, furnierte abgeschrägte Kante, verstärkte abgeschrägte Kante, furnierte massive abgeschrägte Kante, furnierte Aerofoil-Kante.

Bündige Tischplatten – Bündige Platte aus Melamin mit rechtwinkliger Kante, bündige Platte aus Laminat mit rechtwinkliger Kante, bündige Platte aus Furnier mit rechtwinkliger Kante.

**Füße:** Black Gleiter aus Polypropylen standardmäßig. Sie sind zum Ausgleichen von Bodenunebenheiten bis zu 15 mm höhenverstellbar.

#### Regaloberflächen:

Melamin – Walnut, Straight Grained Oak, Artisan Oak, Beech, Graphite, White oder Grey.  
Laminat Wood Grain – White Fleetwood, Natural Davos, Grey Arizona, Thermo Oak oder Grey Bardolino.

Laminat Fenix – 0720 Nero Ingo, 0724 Grigio Bromo, 0718 Grigio Londra, 0725 Grigio Efeso, 0030 Bianco Alaska.

Furnier – Beech, Maple, Oak, Cherry oder Walnut.

**Kufengestell:** Gestell in polished Chrome.

**Tischplattendetail:** Deckplatten werden auf 25 mm starkes MDF-Brett gepresst.

**Verstellbares Regal:** Alle Anrichten enthalten ein verstellbares Regal.

**Verriegelung:** Druckschnäpper sind standardmäßig.

### Aufpreise für Optionen

**Kantendetails:** Black ABS-Kante.

**Verriegelung:** Schlösser und Griffe sind gegen Aufpreis lieferbar.

**Kabelzugang:** Basiskabelzugangsoptionen umfassen geformte Regale an der Innenseite für die Kabelführung. Eine Kabeldurchführung ist für den Zugang durch die Anrichtenplatte lieferbar.

**Belüftung:** Ausschnitte für die Belüftung an der Rückseite des Moduls sind auf Wunsch möglich, um die Verwendung von AV-Geräten zu ermöglichen. Die Größe des Ausschnitts ist annähernd.

**Kühlschrank:** Gegen Aufpreis lieferbar. Die Integration eines Kühlschranks ist bei 400 mm tiefen Modellen nicht möglich.

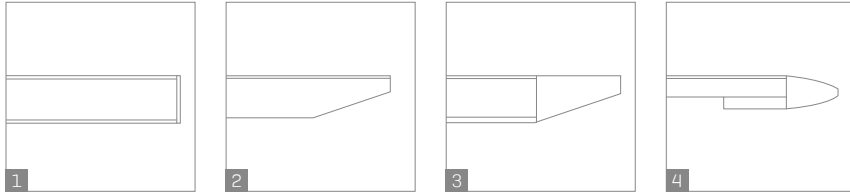
**Tischplatten aus Glas:** Klare Glasoberfläche, Milchglasoberfläche oder Glas mit lackierter Unterseite.

**Kabelzugang:** Kabelzugang an der Tischplatte – Kabeldurchführung aus silberfarbenem Kunststoff, Kabelzugang an der Tischplatte – Kabeldurchführung aus silberfarbenem Aluminium, Kabelzugang beim Untergestell (Untergestell des Moduls).

## Produktdetail

### Kantendetails

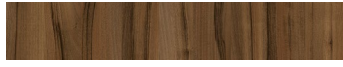
Alle Anrichten sind entweder mit 50 mm überstehenden oder bündigen Platten erhältlich.



1. Rechtwinklige Kante.
2. Abgeschrägte Kante.
3. Aerofoil-Kante.
4. Massive, abgeschrägte Kante.

## Produktoberflächen

### Regaloberflächen — Melamin



Walnut



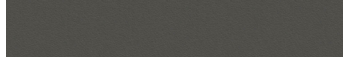
Straight Grained Oak



Artisan Oak



Beech



Graphite

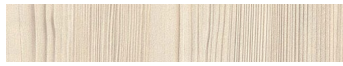


Grey



White

### Regaloberflächen — Laminat



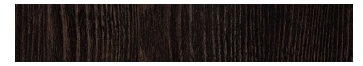
White Fleetwood



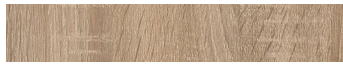
Natural Davos



Grey Arizona



Thermo Oak



Grey Bardolino



Fenix 0720 Nero Ingo



Fenix 0724 Grigio Bromo



Fenix 0718 Grigio Londra



Fenix 0725 Grigio Efeso

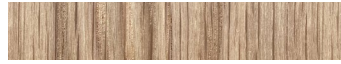


Fenix 0030 Bianco Alaska

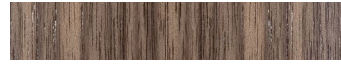
### Regaloberflächen — Furnier



Cherry



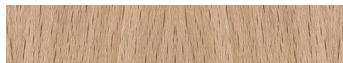
Oak



Walnut



Maple



Beech

### Füße



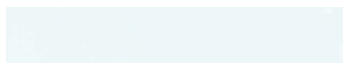
Black

### Kufengestell



Chrome

### Tischplatten aus Glas



Klare Glasoberfläche



Milchglasoberfläche



Glas mit lackierter Unterseite