

sedus



Power & Data

*Elektrifizierung und
Kabelmanagement*



Wer wir sind und was wir tun



Die Sedus Stoll AG wurde 1871 gegründet und ist einer der führenden europäischen Hersteller für Bürolösungen. Zum Produktprogramm gehören Sitzmöbel, wie Dreh- und Besucherstühle, außerdem Büro-, Konferenz- sowie Objektmöbel – alles „Made in Germany“.

Der Firmensitz befindet sich im süddeutschen Dogern am Hochrhein. Ein weiterer Produktionsstandort ist in Geseke, Nordrhein-Westfalen. Sedus ist ein Traditionsunternehmen, das in seiner 150-jährigen Firmengeschichte immer wieder Maßstäbe gesetzt hat – sowohl in der Ergonomie, als auch im Fertigungsverfahren und in puncto Nachhaltigkeit. Die Marke steht als Synonym für Innovation, Technik und Ästhetik und bereichert die „Lebenswelt Büro“ immer wieder mit neuen Produktideen und zeitgemäßen Konzepten. Besonderes Augenmerk richtet Sedus auf die aktuellen Trends und Veränderungen in der Arbeitswelt. Neue Organisationsstrukturen und Arbeitsformen verlangen nach flexiblen, ästhetischen Einrichtungen und maßgeschneiderten Lösungen, die die Zusammenarbeit, die Kommunikation und die Bewegung fördern. Die Gesundheit der Nutzer steht dabei besonders im Fokus.

Mehr Informationen erhalten Sie unter www.sedus.com

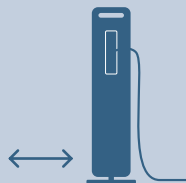
Mit unseren Lösungen unterstützen wir Menschen, ihre Talente auszuleben.



Power & Data

Power to go

Mit **mobile power supply**, der flexiblen Stromanschluss-Station nehmen Sie Ihren Strom mit, wo er benötigt wird



Ordnung durch Zubehör



Ob Kabelkette, -wanne oder -netz: Mit den Zubehörteilen lässt sich alles ordentlich organisieren

Vernetzter Stauraum



Über die Stauraumprogramme *se:matrix* und *temptation storage* können Strom- und Datenleitungen praktisch durch den Raum und an Arbeitsplätze geführt werden

Anklemmsysteme

schnell und einfach an der Tischplatte anklemmen – auch im Nachhinein

Kabellos glücklich

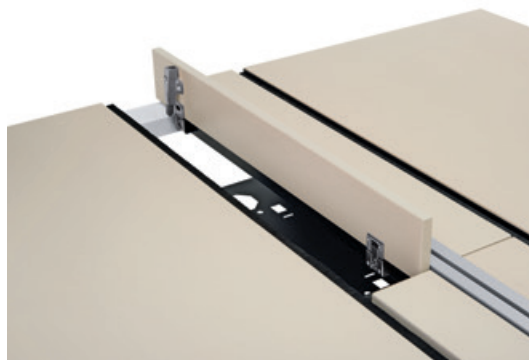
mit der Wireless-Charging-Lösung für viele Tischprogramme. Smartphone laden leicht gemacht ohne Kabel- und Adapter-Chaos*

* Voraussetzung: qi-fähiges Smartphone

Universell & Kompakt



Strom, Daten, USB-Anschluss, Wireless Charging oder gar Dockingstation? Mit *Versa Q* auf nur 12 × 6 × 7 cm möglich



oben: Top Frame geöffnet

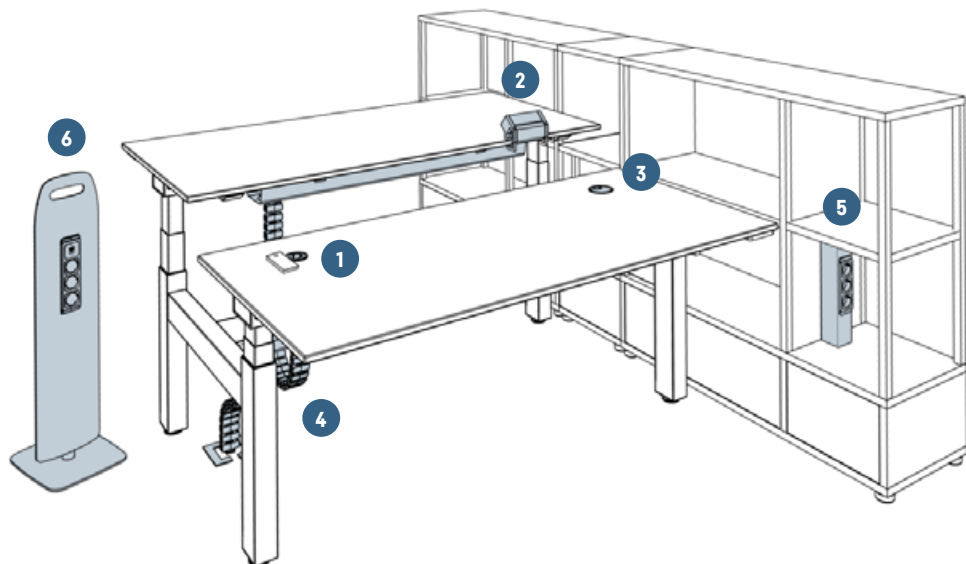
links: sofa power supply

rechts: nicht sichtbares
Wireless-Charging-Modul
in Tischplatte integriert

unten rechts:
Elektrifizierungsklappe

Bestens vernetzt

Gut organisiertes Kabelmanagement und schnell zugängliche Elektrifizierung sorgen für ein aufgeräumtes Arbeitsumfeld und können so dazu beitragen, die Produktivität zu steigern. Dabei gibt es unterschiedliche Möglichkeiten, wie Strom und Datenanschlüsse für Endgeräte zur Verfügung stehen können. Die Lösungsansätze richten sich ganz nach Anforderungen und Gegebenheiten an den Arbeitsplätzen.



ELEKTRIFIZIERUNG

1

Einbaulösungen
für Tische

Seite 6

2

Anklemmlösungen
für Tische

Seite 8

KABELMANAGEMENT

3

Kabelführung durch
die Tischplatte

Seite 10

4

Ordnung unterhalb
der Tischplatte

Seite 12

SONSTIGE

5

Lösungen
mit Stauraum

Seite 14

6

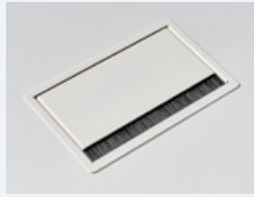
Lösungen für weitere
Anwendungsbereiche

Seite 16

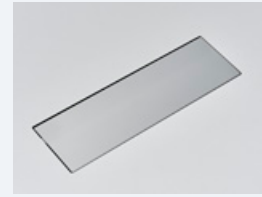
Mehrfach-Module



1. Coni



2. Top Frame



3. Netbox Turn Comfort



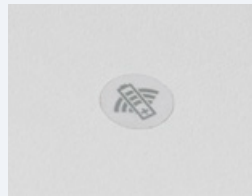
4. Power Frame



Kompakte Module



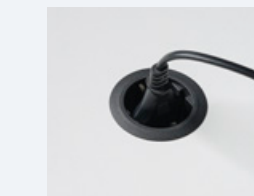
5. Wireless Charging sichtbar



5. Wireless Charging integriert in Tischplatte



6. PIX



7. Powerdot mini



8. Powerdot


















9. POINT

1. Einbau-Lösungen für Tische

Mit den in die Tischplatte integrierten Steckdosen können Kabel und Stecker versteckt werden, um einen sauberen und aufgeräumten Arbeitsbereich zu schaffen. Mit diesen Lösungen können bequem und sicher alle elektronischen Geräte direkt am Arbeitsort angeschlossen werden.

Einbau-Lösungen mit integrierten Steckdosen

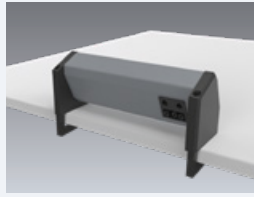
		Dimensionen ¹	Module (Details: Seite 20/21)	Farben
1. Coni	kompakte Steckdosen-einheit in Plattenausschnitt mit Bürstenprofil	B/H/T 255 × 151 × 59 387 × 151 × 59	3 ■■■■ 6 ■■■■■■	 weißaluminium, neutralweiß, schwarz
2. Top Frame	kompakte Steckdosen-einheit in Plattenausschnitt mit Drehdeckel ²	B/H/T 300 × 92 × 98 483 × 92 × 98	4 ■■■■ 8 ■■■■■■	 Aluminium eloxiert, überfurniert
3. Netbox Turn Comfort	kompakte Steckdosen-einheit in Plattenausschnitt um 180° drehbar	B/H/T 281,5 × 92 × 109 440,5 × 95 × 109	3 ■■■■ 6 ■■■■■■	 weißaluminium
4. Power Frame	kompakte Steckdosen-einheit in Plattenausschnitt	B/H/T 241 × 73 × 36 369 × 73 × 36	3 ■■■■ 6 ■■■■■■	 weißaluminium neutralweiß, schwarz
5. Wireless Charging	sichtbares Wireless-Charging-Modul in Tischplatte integriert oder unterfrästes Wireless-Charging-Modul in Tischplatte integriert (nicht sichtbar)	sichtbar: Ø 60,5, nicht sichtbar: Ø 80	1 	 Aluminium eloxiert, integriert in Tischplatte
6. PIX	kompakte Steckdosen-einheit integriert in Plattenausschnitt	Ø 68, H 46	1 	 schwarz
7. Powerdot mini	kompakte Steckdosen-einheit integriert in Plattenausschnitt	Ø 51, H 69	1 	 neutralweiß, schwarz
8. Powerdot	kompakte Steckdosen-einheit integriert in Plattenausschnitt	Ø 79, H 68	3 	 neutralweiß, schwarz
9. POINT	kompakte Steckdosen-einheit integriert in Plattenausschnitt	Ø 80, H 68	3 	 Modul: neutralweiß, schwarz  Rahmen: matt verchromt, neutralweiß, schwarz

¹ alle Werte in mm, ² nur für MDF-Tischplatten

Universelle Anklemm-Systeme



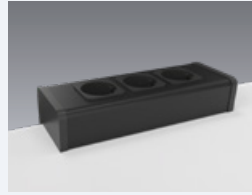
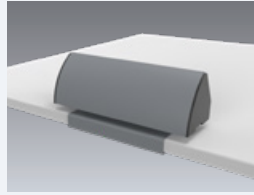
1. Desk 1



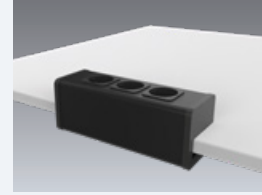
2. Desk 2



3. EVOline



4. Medienleiste



5. Versa Q



6. Versa Q Dock



Produktspezifische Anklemm-Systeme



7. mastermind power supply
















8. smart box power










2. Anklemm-Lösungen für Tische

Ergänzen, versetzen, entfernen: Die praktischen Anklemm-Steckdosen können jederzeit nachträglich montiert werden. Größere Umbauarbeiten sind dabei nicht notwendig.

Universelle Anklemm-Systeme

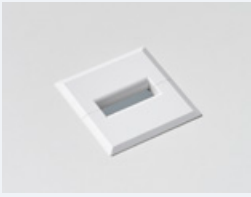
		Dimensionen ¹	Module (Details: Seite 20/21)	Farben
1. Desk 1	Montage an alle Tischplatten ² (Stärke: 19, 25 mm)	variabel	3 ■■■ 4 ■■■■ 5 ■■■■■	 schwarz mit Aluminium eloxiert
2. Desk 2	Montage an alle Tischplatten ² (Stärke: 19, 25 mm)	variabel	2 ■■ 3 ■■■ 4 ■■■■ 5 ■■■■■	   weißaluminium, neutralweiß, schwarz
3. EVOLine	Montage an alle Tischplatten (Stärke: 8 – 40 mm)	B/H ³ 174 × 125 – 230 230 × 125 – 230	3 ■■■ 4 ■■■■	 Aluminium eloxiert
4. Medienleiste	Montage an alle Tischplatten ² (Stärke: 19, 25 mm)	B/H ³ /T 230 × 90 × 80	3 ■■■	  weißaluminium, schwarz
5. Versa Q	Montage an alle Tischplatten ² (Stärke: 19, 25 mm)	B/H ³ 120 × 60 – 141	3 	  neutralweiß, schwarz
6. Versa Q Dock	Montage an alle Tischplatten ² (Stärke: 19, 25 mm)	B/H ³ 120 × 60 – 141	3 	  neutralweiß, schwarz

Produktspezifische Anklemm-Systeme

		Dimensionen ¹	Module (Details: Seite 18/19)	Farben
7. mastermind power supply	für mastermind Besprechungstische	B/H/T ca. 205 × 60 × 120	2 ■■	      schwarz, neutralweiß, purweiß, fjordgrün, cayennerot, sandbeige
8. smart box power	für get together, temptation four, temptation high desk	B/H/T 260 × 430 × 480	2 ■■	   weißaluminium, purweiß, schwarz

¹ alle Werte in mm, ² außer temptation four, ³ je nach Adapter variiert die Höhe

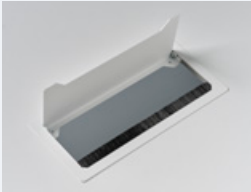
Kabeldurchlässe und Kabelausslässe*



1. Kabeldurchlass rund mit Deckel



2. Kabeldurchlass rund mit Bürstenprofil



3. Kabeldurchlass eckig, groß



4. Kabeldurchlass Dreh



5. Kabeldurchlass Exit light



6. Kabeldurchlass Exit dual



7. Auslass U



8. Kabelausslass INV



9. Kabelausslass GE



* Unterhalb wird zusätzlich eine Steckdose und ggf. eine Kabelwanne benötigt.

Sonstige*



10. Schiebeplatte mit Kabelwanne



11. Elektrifizierungsklappe

* Unterhalb wird zusätzlich eine Steckdose und ggf. eine Kabelwanne benötigt.

Passende Steckdosen (mehr Infos auf Seite 21):

- Netzbox M3
- Wieland (zum Durchschleifen)
- Wieland (mit 3 m Zuleitung)

3. Kabelführung durch die Tischplatte

Es gibt verschiedene Möglichkeiten, Kabel von elektronischen Geräten wie Computer, Monitor, Telefon und Lampe geordnet durch die Platte auf den Tisch zu führen.

Kabeldurchlässe und Kabelausslässe

	Dimensionen ¹	Farben
1. Kabeldurchlass rund	∅ 70	 weißaluminium, neutralweiß, schwarz
2. Kabeldurchlass rund	∅ 70	 verchromt
3. Kabeldurchlass eckig	B × T 250 × 90	 weißaluminium, neutralweiß, schwarz
4. Kabeldurchlass Dreh	B × H × T 2 × 250 × 90	 weißaluminium, neutralweiß, schwarz
5. Kabeldurchlass Exit light	B × T 240 × 120	 weißaluminium, neutralweiß, schwarz
6. Kabeldurchlass Exit dual	B × T 316 × 148 448 × 148	 weißaluminium, neutralweiß, schwarz
7. Auslass U		 weißaluminium, neutralweiß, schwarz
8. Kabelausslass INV	B × T 380 × 114	 weißaluminium, neutralweiß, schwarz
9. Kabelausslass GE	B × T 274 × 111	 weißaluminium, neutralweiß, schwarz

¹alle Werte in mm

Sonstige

10. Schiebepatte	nur bei temptation four, temptation c, get together
11. Elektrifizierungsklappe	nur bei temptation c, get together

Für Arbeitstische



1. Kabelführung Klett



2. Kabelkette



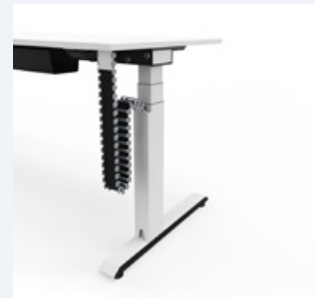
3. Textile Kabelführung



4. Kabelnetz



5. Kabelführungsblende



6. Kabelführungsblende mit
Zugentlastung für ELMO/Gasfeder



7. Kabelwanne

Für Besprechungstische



8. Elektrant (für get together)



9. Elektrifizierungswange (für get together)










10. Kabelwanne




4. Ordnung unterhalb der Tischplatte

Mit den verschiedenen Zubehörteilen können Kabel an der Tischunterseite gebündelt und organisiert werden. Je nach Tischsystem gibt es mehrere Möglichkeiten, die Kabel geordnet zu befestigen.

Kabelmanagement für Arbeitstische

	Farben
1. Kabelführung mittels Klett-Verbindern	 schwarz
2. Kabelkette	 neutralweiß, transluzent weiß, schwarz
3. Textile Kabelführung	 schwarz
4. Kabelnetz	 schwarz
5. Kabelführungsblende	 weißaluminium, neutralweiß, purweiß, schwarz
6. Kabelführungsblende mit Zugentlastung	 weißaluminium, neutralweiß, purweiß, schwarz
7. Kabelwanne	 purweiß, fjordgrün, cayennerot, sandbeige, schwarz

Kabelmanagement für Besprechungstische

	Farben
8. Elektrant ¹	 weißaluminium, neutralweiß, schwarz
9. Elektrifizierungswange ¹	 weißaluminium, purweiß, neutralweiß, schwarz
10. Kabelwanne	 purweiß, fjordgrün, cayennerot, sandbeige, schwarz

¹nur für get together

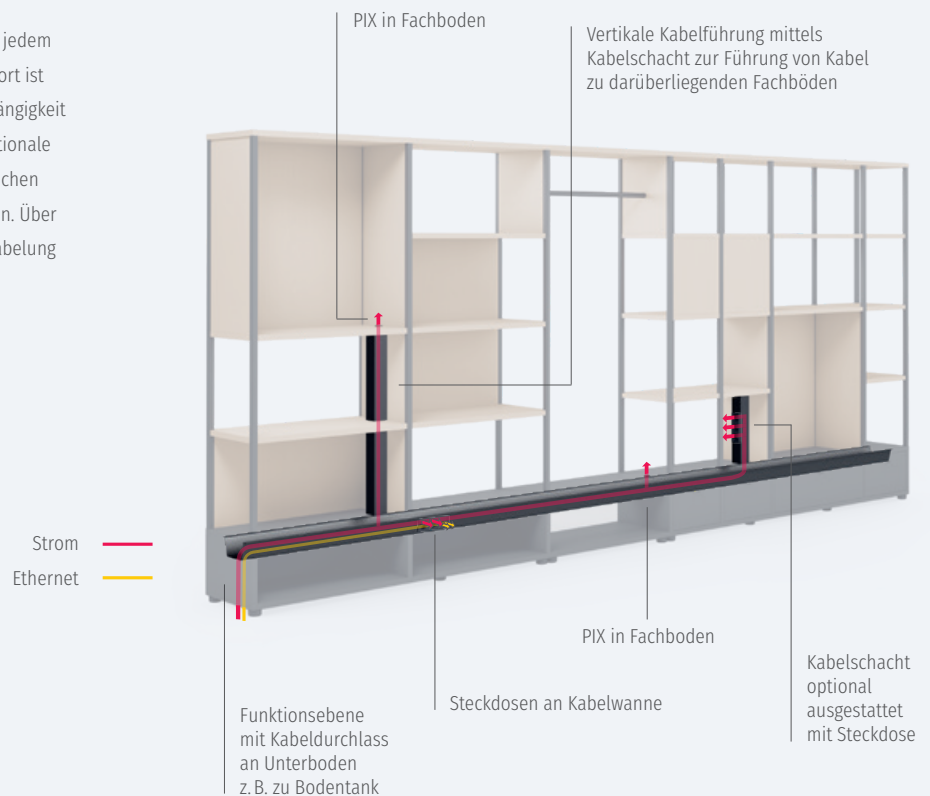
1. temptation storage

Durch die praktische Kabelführung in der verdeckten Elektrifizierungsebene der Stauraumelemente, die sich auf gleicher Höhe befindet wie die Kabelkanäle der Tische, lassen sich beliebig viele Arbeitsplätze verbinden – ohne Doppelboden und ohne, dass die Lage von Kabelschächten und Bodentanks eingeplant werden muss.



2. se:matrix

Die standardmäßig verbaute Funktionsebene an jedem Regal sorgt für die optimale Stromversorgung. Dort ist die optionale Kabelwanne enthalten, die Unabhängigkeit von Bodentanks und Steckdosen ermöglicht. Optionale Steckdosen in der Seite der Kabelwanne ermöglichen dem Nutzer direkten Zugriff auf Strom oder Daten. Über Revisionsfenster in der Kabelwanne ist die Verkabelung innerhalb der Wanne noch gut erreichbar.



3. Hochcontainer

Über eine integrierte POINT-Steckdose innerhalb des Hochcontainers können elektronische Geräte wie Smartphone oder Laptop sicher verstaut und zeitgleich geladen werden.



5. Lösungen mit Stauraum

Stauraum-Lösungen mit integrierter Elektrifizierung bieten zusätzlichen Mehrwert und ermöglichen Unabhängigkeit von Bodentanks sowie Steckdosen. Der Raum kann strukturiert und Arbeitsplätze in der Nähe können einfach mit Strom und Datenanbindung versorgt werden. Die verschiedenen Stauraum-Programme ermöglichen dabei individuelle Lösungen.

Stauraumlösungen mit integrierter Elektrifizierung

	Steckdosensysteme	Module (Details: Seite 20/21)
1. temptation storage	Netbox M3	3 ■■■■
	Wieland (zum Durchschleifen)	3 ■■■■ 4 ■■■■
	Wieland (mit 3 m Zuleitung)	3 ■■■■ 6 ■■■■■■
	Power Frame 3-fach	3 ■■■■
2. se:matrix	Netbox M3	3 ■■■■
	Wieland (zum Durchschleifen)	3 ■■■■ 4 ■■■■
	Wieland (mit 3 m Zuleitung)	3 ■■■■ 6 ■■■■■■
	Pix	1 (■)
3. Hochcontainer	POINT	3 (■)

1. mobile power supply

Mit dem mobile power supply können Laptop, Handy und Co. ortsunabhängig geladen werden. Die Stromversorgung erfolgt über eine 4-fach Steckdose, die in ein PET-Filz integriert ist und über einen Standfuß verfügt. Dank Kabelaufhängung, einer Kabellänge von 5 Metern und geringem Gewicht lässt sich mobile power supply schnell an den Arbeitsplatz holen.



2. sofa power supply



3. se:works power supply









4. Wireless Charging

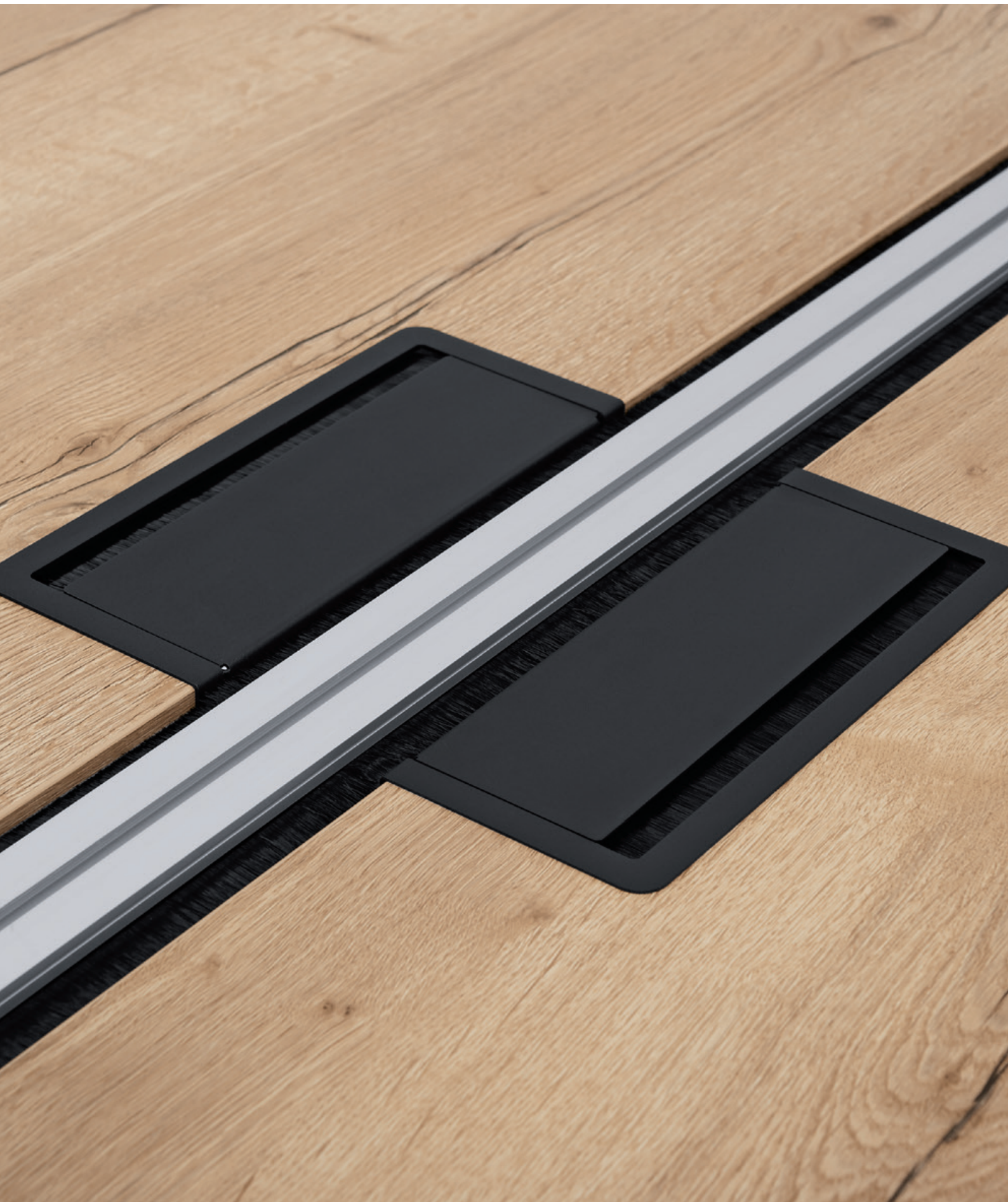


6. Lösungen für weitere Anwendungsbereiche

Um heutzutage überall und jederzeit schnellen Zugang zu Strom zu gewährleisten, gibt es für Anwendungsbereiche wie z. B. Besprechungsräume oder Lounge- und Empfangsbereiche praktische Ergänzungen.

Sonstige Elektrifizierungs-Möglichkeiten

		Farben	Module (Details: Seite 20/21)
1. mobile power supply	flexibel stellbare Stromversorgung mit Verlängerungskabel	 Gestell: schwarz, purweiß, fjordgrün, cayennerot, sandbeige  PET-Filz: hellgrau, anthrazit	4 ■■■■
2. sofa power supply	zum Einhängen an sofa Armlehnen	 purweiß, schwarz	3 ■■■
3. se:works power supply	zur Montage am Gestellrahmen	 schwarz, neutralweiß, purweiß, fjordgrün, cayennerot, sandbeige	2 ■■
4. Wireless Charging	passend für alle Tischsysteme	 Aluminium eloxiert, nicht sichtbar integriert in Tischplatte	1 





Links: Doppelter Kabeldurchlass in Schwarz
im get together Besprechungstisch

Ganz oben: Top Frame

Oben: Kabeldurchlass verchromt

Module

Coni, Top Frame, Netbox Turn Comfort, Power Frame, Desk 1, Desk 2



• Strom



• 2x USB 3.2 Typ A



• 2x RJ45



• USB-A/C-Charger
22 W



• USB-C-Charger
30 W



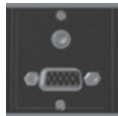
• USB-C-Charger
60 W



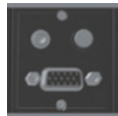
• USB-A/C-Charger
18 W Meyer



• HDMI



• VGA
• Klinkenbuchse
3,5 mm



• VGA
• Klinkenbuchse
3,5 mm
• Taster



• XLR Mikrofon-
einsatz¹



• Kabeldurch-
führung²



• Blindstück

¹ nur für Power Frame
² nur für Coni, Top Frame,
Desk 1, Desk 2

Netbox M3



• Strom



• 2x RJ45



• HDMI



• USB-A/C-Charger
18 W



• VGA
• Klinkenbuchse 3,5 mm

Power dot

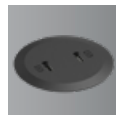


- Strom
- USB-A-Charger
- USB-C-Slot
- 2x Kabeldurchführung

Power dot mini



• Strom



• 2x USB-C-Charger

POINT



• Strom



• Strom
• USB-A 3.2
• Blindstück



• Strom
• 2x USB-A 3.2



• Strom
• RJ45
• Blindstück

PIX



• Strom



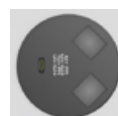
• USB-A/C-Charger
22 W



• Strom
• 2x RJ45



• Strom
• RJ45
• USB A 3.2



• USB-C-Charger
20 W



• USB-C-Slot

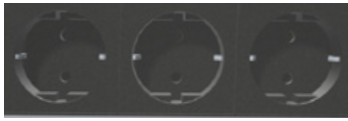


• RJ45

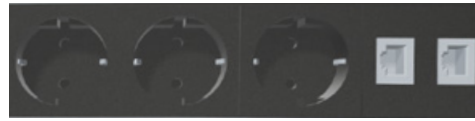


• HDMI

EVOLine



- 3× Strom



- 3× Strom
- 2× RJ45

Medienleiste



- 3× Strom

Versa Q



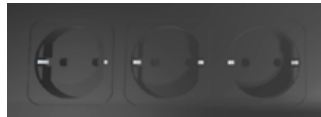
- Strom
- USB-A-Daten
- USB-C-Charging
- Wireless Charging 5V

Versa Q Dock



- Strom
- USB-A-Daten
- USB-C-Charging + Daten + Bildübertragung
- Wireless Charging 5V

sopha power supply



- 3× Strom

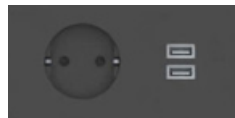


- 2× Strom
- 2× USB-A-Charger

mastermind power supply, se:works power supply



- 2× Strom



- 1× Strom
- 2× USB

smart box power



- 2× Strom

mobile power supply



- 4× Strom



- 2× Strom
- 2× A/C-Charger



- 3× Strom
- 1× A/C-Charger

Steckdosensysteme

Wieland (zum Durchschleifen)



- 3× Strom



- 4× Strom

Netbox M3



Mögliche Module: siehe linke Seite

Wieland (mit 3 m Zuleitung)



- 3× Strom



- 6× Strom

„Who is Who“

Internationale Netzsteckertypen

Da es für die verschiedenen Länder unterschiedliche Steckdosen und Stromstecker gibt, können Adapter erforderlich sein, um Geräte mit anderen Anschlüssen zu nutzen. Die Unterschiede sind auf die verschiedenen nationalen Standards für Elektrizität und Elektrogeräte zurückzuführen.

Standardmäßig liefert Sedus Steckdosen mit Stromanschlüssen vom „Typ F“ aus. Optional sind die Typen C, E, G und J möglich.



Typ	Typ A	Typ B	Typ C (Euro-Stecker)	Typ D (wird von Typ G verdrängt)	Typ E	Typ F (Schuko-Stecker)
Länderverbreitung	Süd- und Mittelamerika, Karibik, USA, Asien	Süd- und Mittelamerika, Karibik, USA, Asien	Europa (außer Irland), Brasilien	Afrika, Asien, Naher Osten	Frankreich, Belgien, Nordafrika	Europa
Kompatible Stecker			E, F		F	C, E



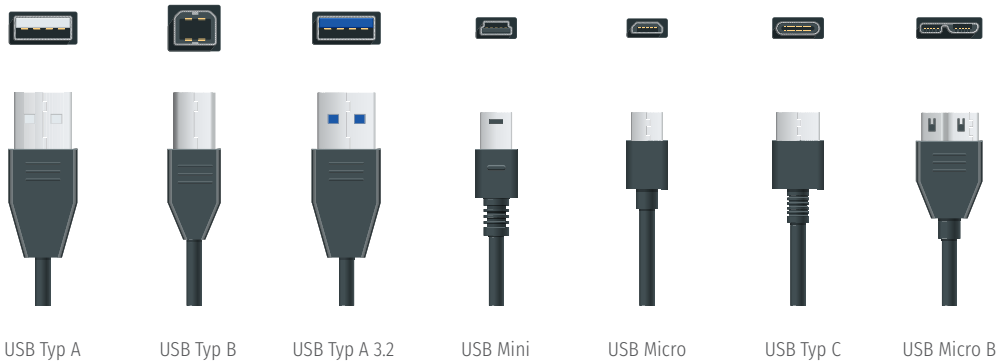
Typ	Typ G (Commonwealth-Stecker)	Typ H	Typ I	Typ J	Typ K	Typ L
Länderverbreitung	Großbritannien, Irland, China, Indonesien, Malaysia, Malta, Singapur, Zypern	Israel	Australien, Neuseeland, Argentinien, Chile, Guatemala, Fidschiinseln, Samoa	Schweiz, Äthiopien	Dänemark, Grönland, Malediven	Italien, Kanaren, Äthiopien, Chile, Syrien
Kompatible Stecker		C		C	C, E, F	C



Eine detaillierte Aufstellung aller Länder und Steckdosen finden Sie unter folgendem Link: www.sedus.com/de/produkte/steckertypen

USB-Stecker

Die „Universal-Serial-Bus“-Stecker – kurz USB – sind kompakte Stecker, die zur Übertragung von Daten und zum Aufladen von Geräten wie Mobiltelefonen, Tablets und Kameras verwendet werden. Es gibt verschiedene Arten von USB-Steckern, die alle unterschiedliche Größen und Verwendungszwecke haben.



Daten- und Medienstecker

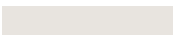
Daten- und Medienstecker werden verwendet, um Geräte zu verbinden oder Lautsprecher, Kopfhörer und Monitore an ein anderes Gerät anzuschließen. Diese Stecker können in verschiedenen Größen und Formen auftreten.



„**Power & Data**“

*Lösungen für unsere Produkte,
die Konnektivität dort möglich machen,
wo sie zum Arbeiten gebraucht wird.“*

Sedus Design Team



www.sedus.com