



GOLDBACH KIRCHNER

■ GK CUBE. Die Raumlösung. Mit System.

GK Cube 100

GK CUBE. Die Raumlösung. Mit System.

Für ungestörtes Telefonieren steht der CUBE 100 als Black Edition in samtigem Schwarz oder als White Edition in strahlendem Weiß bereit. Der Rat für Formgebung hat das System ist ausgezeichnet mit dem „German Design Award Special 2021“.

GK CUBE. Space solution. With a system.

For undisturbed calls, the CUBE 100 is available as a black edition in velvety black or as a white edition in brilliant white. The German Design Council honored the system with the “German Design Award Special 2021”.



Decke

Die akustisch wirksame Decke sorgt für optimale Schalldämmung, während das geräuscharme und energieeffiziente Belüftungssystem für frische Luft sorgt.

Rückwand

Dezent geschlitzte Holzpaneele für reduzierte Nachhallzeiten. Ablage und Schalterelemente sind in der Rückwand integriert.

Profil

In samtigem Schwarz. Die Profilbreite ist 70 mm. Je nach Anforderung ist wahlweise eine Zwei- oder Einscheiben-Verglasung möglich.

Tür

Die magnetisch schließende Tür mit hochwertigen Türbändern sichert den schalldichten Türschluß und garantiert ungestörtes telefonieren.

Phone point



Phone point

Rückwand

Die wahlweise auch mit Stoff gepolsterte Rückwand garantiert eine angenehme Raumakustik. Ablage und Schalterelemente sind farblich abgestimmt.



Decke

Die akustisch wirksame Decke garantiert optimale Schalldämmung, während das geräuscharme und energieeffiziente Belüftungssystem für frische Luft sorgt.



Profil

In strahlendem Weiß und der Oberfläche Matt/Feinstruktur. Wandstärke 70 mm, wahlweise mit Zwei- oder Einscheiben-Verglasung.



Tür

Die magnetisch schließende Tür ist mit einem eleganten Bügelgriff in Profifarbe ausgestattet.





GK Cube 240

GK CUBE. Die Raumlösung. Mit System.

Vertrauliche Gespräche verlangen nach Ruhe und Diskretion. Der CUBE 240 steht für diskrete Gespräche, Videokonferenzen oder kurze Meetings mit 2-4 Personen bereit. Je nach Anforderung gibt es die unterschiedlichen CUBE Modelle mit Zwei- oder Einscheiben-Verglasung.

GK CUBE. Space solution. With a system.

Confidential conversations require calm and discretion. The CUBE 240 stands for discreet conversations, Video conferences or short meetings with 2-4 people are available. Depending on the requirements, there are different CUBE models with double or single pane glazing.

Decke

Die akustisch wirksame Decke garantiert optimale Schalldämmung, während das geräuscharme und energieeffiziente Belüftungssystem für frische Luft sorgt.

Profil

Profile in Weiß und der Oberfläche Matt/Feinstruktur.
Wandstärke 70 mm

Rückwand

Die akustisch wirksame Rückwand ist im Raster 3-fach geteilt.

Tür

Die magnetisch schließende Tür ist mit einem eleganten Bügelgriff in Profifarbe ausgestattet.

■ Diskrete Gespräche für 2 bis 4 Personen



GK Cube 320

GK CUBE. Die Raumlösung. Mit System.

Für flexible Nutzung oder als Ruhezone im Open Space Bereich. Blickkontakt nach Außen, Ruhe nach Innen - hier mit eleganter Stoffbespannung im Innenraum. Der CUBE 320 steht bis zu einer Breite von 400 cm für 6-8 Personen bereit. Weitere Größen sind im System konfigurierbar.

GK CUBE. Space solution. With a system.

For flexible use or as a quiet zone in the open space area. Eye contact to the outside, calm to the inside - here with elegant fabric covering in the interior. The CUBE 320 is available up to a width of 400 cm for 6-8 people. Additional sizes can be configured in the system.

Decke

Die akustisch wirksame Decke garantiert optimale Schalldämmung.
Die Beleuchtung ist flächenbündig integriert.



Wände

Seitenwände mit akustisch wirksamer Stoffbespannung und integrierten Lüftungsschlitzen.



Tür

Ganzglastür mit abschließbarem Glastürschloß.



Profil

Hier in schwarz mit der Oberfläche Matt/Feinstruktur.
Wandstärke 70 mm.

■ Nutzung für 6 bis 8 Personen



GK Cube

GK CUBE. Die Raumlösung. Mit System.

Vertrauliche Gespräche verlangen nach Ruhe und Diskretion.

Die Produktserie GK CUBE bietet flexible Raum-in-Raum-Lösungen unabhängig vom Gebäuderaster. Lüftung und Klimatisierung erfolgen über die integrierten Deckenfelder, die Elektrifizierung über eigene Schalterpaneele.

Je nach Anforderungen an Raumakustik und Schallschutz gibt es unterschiedlichen CUBE-Modelle mit Zweischeiben- oder Einscheiben-Verglasung.

Die schlanken Profile sind in samtigem Schwarz, strahlendem Weiß oder Aluminium eloxiert in EV1 erhältlich.

Als exklusive Designvariante auch mit textiler Echtholzoberfläche an der Rückwand erhältlich.

GK CUBE. Space solution. With a system.

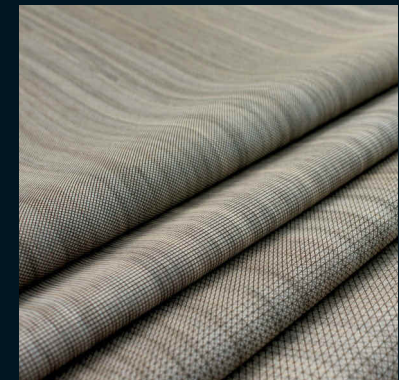
Confidential conversations require calm and discretion.

The GK CUBE product series offers flexible room-in-room solutions regardless of the building grid. Ventilation and air conditioning take place via the integrated ceiling panels, the electrification via own switch panels.

Depending on the requirements of room acoustics and sound insulation, there are different CUBE models with double-pane or single-pane glazing.

The slim profiles are available in velvety black, bright white or anodized aluminum in EV1.

As an exclusive design variant also available with a textile real wood surface on the rear wall.



Textile Echtholzoberfläche.

Weiches Holz in nie dagewesener Form.

Textile real wood surface.

Soft wood in a form never seen before.

GK Cube

Technische Übersicht
Technical overview

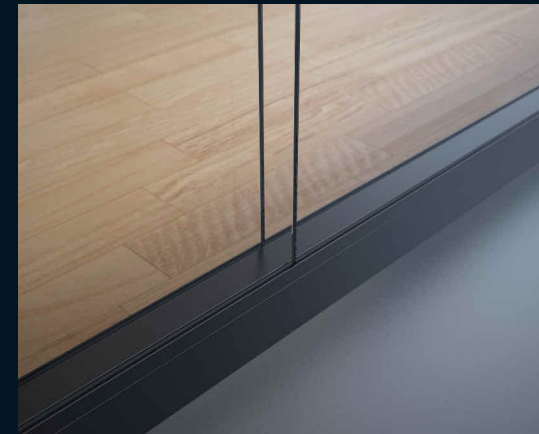
GK Cube

Zweischeiben- oder Einscheiben-Verglasung
Double-pane or single-pane glazing

Profilstärke 70 mm
Profile strength 70 mm

Eigenständiges Raum-in-Raumsystem
Standalone room system

Aluminium-Profile aus Hydro REDUXA
Hydro REDUXA aluminium profiles



Bei unseren Produkten betrachten wir deren gesamten Lebenszyklus von der Produktion über die Nutzung bis hin zur Wiederverwertbarkeit. Im Vordergrund steht dabei der Einsatz nachhaltiger Materialien.

Bei der Wahl der im GK CUBE verwendeten Materialien setzen wir auf umweltfreundliche und recycelbare Bestandteile. Neben Glas und Holzwerkstoffen verwenden wir Profile aus Hydro Reduxa, ein Aluminium mit einem produktionsbedingt niedrigen CO₂-Fußabdruck von maximal 4,0 kg CO₂ pro kg Aluminium.

Hydro Reduxa ist vom DNV GL nach ISO 14064 verifiziert und deckt alle CO₂-Emissionen vom Bauxitabbau über die Herstellung von Alumina bis hin zur Aluminiumproduktion ab. Das Ergebnis ist Aluminium mit einem der besten Klimabilanzwerte, die heutzutage möglich sind.

With our products, we consider their entire life cycle, from production to use and recyclability. The focus is on the use of environmentally friendly materials.

When choosing the materials used in GK CUBE, we rely on environmentally friendly and recyclable materials Components. In addition to glass and wood-based materials, we use profiles made of Hydro Reduxa, an aluminum with a production-related low CO₂ footprint of a maximum of 4.0 kg CO₂ per kg aluminum. Hydro Reduxa is verified by DNV GL according to ISO 14064 and covers all CO₂ emissions from bauxite mining to the production of alumina and aluminum production. The result is aluminum with one of the best carbon footprints possible today.

GK Cube

GDA2021-31488

Goldbach Kirchner *raumconcepte* GmbH

Am Sportplatz 7 · 63826 Geiselbach · Germany

Tel. +49 6024 6756-0 · www.goldbachkirchner.de

© Goldbach Kirchner *raumconcepte* GmbH, 2022



Mitglied der
DGNB®

Deutsche Gesellschaft für Nachhaltiges Bauen
German Sustainable Building Council