

SUCCESSFUL INTERIORS

# Opti

CLEVERE OPTIONEN UND ZUBEHÖR  
FÜR ARBEITS- UND BESPRECHUNGSTISCHE



OPTI ist unser cleveres Sortiment an leicht zugänglichen und benutzerfreundlichen Zubehörteilen für Arbeits- und Besprechungstische. Diese Produkte wurden auf bestmögliche Ergonomie sowie auf maximale Qualität und Sicherheit hin getestet. Sie bieten nicht nur die benötigte Funktionalität, sondern auch durchdachte und attraktiv gestaltete Lösungen, die zu einem organisierten Arbeitsumfeld beitragen. Zum Sortiment gehören verschiedene Lösungen für das Kabelmanagement, die flexibel und leicht installierbar sind und Ihrem Tisch ein aufgeräumtes Aussehen verleihen. Außerdem sind Optionen für Stromversorgungs- und Netzwerkanschlüsse erhältlich, damit immer ein notwendiger Anschluss greifbar ist. Unabhängig von der Art des Arbeitsumfelds oder Besprechungsraums lässt sich stets eine Lösung für Anschlüsse oder zum Aufladen finden. Das Zubehörsortiment beinhaltet auch ergonomische Lösungen, die den Arbeitsalltag erleichtern – zum Beispiel CPU-Halter, eine entspannende Armlehne und einstellbare Monitorarme.

## INHALTSVERZEICHNIS

Stromversorgungs- und Anschlussoptionen .....	04
Kabelmanagement.....	12
CPU-Halter .....	20
Monitorarme.....	22
Sonstiges .....	26





## Stromversorgungs- und Anschlussoptionen

Wenn man die moderne Technik stets griffbereit und leicht zugänglich hat und der Arbeitsplatz noch dazu aufgeräumt aussieht, erleichtert das die Arbeit sowohl am Schreibtisch als auch im Besprechungsraum. Wir haben viele funktionale und doch elegant aussehende Anschlussvarianten – verdeckte, wie auch sichtbare – für die Stromversorgung und zum Aufladen im Angebot. Alle werden von einem Drittlabor erprobt, getestet und zugelassen.



### POWERBOX

O663

Integriert in den Tisch, um einen leichten Zugang zu Strom- und Netzwerkanschlüssen zu ermöglichen. Geräumige Fächer zum Verbergen von Kabeln. Kann auch im angeschlossenen Zustand verschlossen werden.

**Anschlüsse:** 3 Steckdosen

**Abmessungen:** 294×170×60 mm  
(Lochreihe 279×155 mm)

**Farbe:** Silber, Schwarz oder Weiß

**Passend für:** Serie[P], Oberon, Nano, Nexus und Fields



### POWERBOX

O663N

Integriert in den Tisch, um einen leichten Zugang zu Strom- und Netzwerkanschlüssen zu ermöglichen. Geräumige Fächer zum Verbergen von Kabeln. Kann auch im angeschlossenen Zustand verschlossen werden.

**Anschlüsse:** 3 Steckdosen,  
1 Netzwerkanschluss  
und 1 USB-Anschluss.

**Abmessungen:** 294×170×60 mm  
(Lochreihe 279×155 mm)

**Farbe:** Silber, Schwarz oder Weiß

**Passend für:** Serie[P], Oberon, Nano, Nexus und Fields



### POWERBOX

PB663

Integriert in den Tisch, um einen leichten Zugang zu Strom- und Netzwerkanschlüssen zu ermöglichen. Geräumige Fächer zum Verbergen von Kabeln. Kann auch im angeschlossenen Zustand verschlossen werden. Lieferung mit Wieland- und Verlängerungskabel in verschiedenen Größen.

**Anschlüsse:** 2 Steckdosen,  
2 USB-A-Ladeanschlüsse (5,2 V/2,15 A  
insgesamt) und 1 optionales Modul.

**Abmessungen:** 294×170×60 mm  
(Lochreihe 279×155 mm)

**Farbe:** Silber, Schwarz oder Weiß

**Passend für:** Serie[P], Oberon, Nano und Nexus



**POWERBOX**  
PB664

Integriert in den Tisch, um einen leichten Zugang zu Strom- und Netzwerkanschlüssen zu ermöglichen. Geräumige Fächer zum Verbergen von Kabeln. Kann auch im angeschlossenen Zustand verschlossen werden. Lieferung mit Wieland- und Verlängerungskabel in verschiedenen Größen.

**Anschlüsse:** 3 Steckdosen und 1 optionales Modul.  
**Abmessungen:** 294×170×60 mm (Lochreihe 279×155 mm)  
**Farbe:** Silber, Schwarz oder Weiß  
**Passend für:** Serie[P], Oberon, Nano und Nexus



**POWER CLAMP**  
PCL1-S

Flexible und bewegliche Anordnung durch Montage an der Tischplatte. Für einen leichten Zugang zu Strom- und Netzwerkanschlüssen. Lieferung mit Wieland- und Verlängerungskabel in verschiedenen Größen.

**Anschlüsse:** 2 Steckdosen, 2 USB-A-Ladeanschlüsse (5,2 V/2,15 A insgesamt), 1 optionales Modul.  
**Abmessungen:** 241×85,5×88 mm  
**Farbe:** Weiß  
**Passend für:** Serie[E] one, Serie[P], Oberon, Nano, Nexus und Polaris



**KONFERENZBOX KLEIN**  
ACB1-S

Robustes Aufbewahrungsmodul aus Blech mit einem Deckel, der sich in zwei Richtungen öffnen lässt. Raum für elektrische Module, Anschlüsse und Kabel.

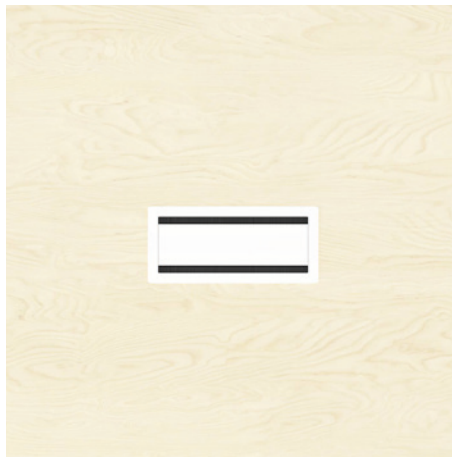
**Abmessungen:** 335×150×155 mm (Lochreihe: 302×134 mm)  
**Farbe:** Silber, Schwarz oder Weiß  
**Passend für:** Serie[E] one Konferenztisch, Oberon Konferenztisch, Nexus Konferenztisch und Multicom



**KONFERENZBOX GROSS**  
ACB1-L

Robustes Aufbewahrungsmodul aus Blech mit einem Deckel, der sich in zwei Richtungen öffnen lässt. Raum für elektrische Module, Anschlüsse und Kabel.

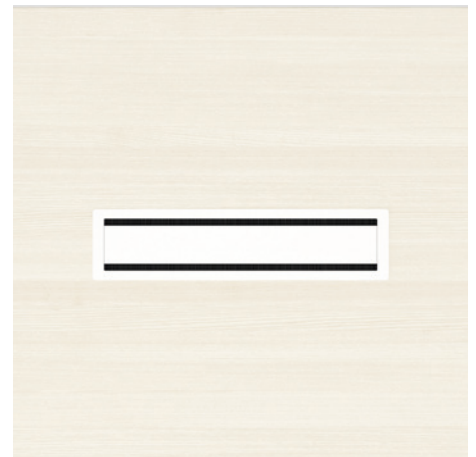
**Abmessungen:** 515×150×155 mm (Lochreihe 482×134 mm)  
**Farbe:** Silber, Schwarz oder Weiß  
**Passend für:** Serie[E] one Konferenztisch, Oberon Konferenztisch, Nexus Konferenztisch und Multicom



**KONFERENZKLAPPE KLEIN**  
ACB2-S

Vollblechklappe, die sich in zwei Richtungen öffnen lässt. Ideale Ergänzung hierfür: ein Kabelkorb.

**Abmessungen:** 335×150×42 mm (Lochreihe: 302×134 mm)  
**Farbe:** Silber, Schwarz oder Weiß  
**Passend für:** Serie[E] one Konferenztisch, Oberon-Konferenztisch und Nexus-Konferenztisch



**KONFERENZKLAPPE GROSS**  
ACB2-L

Vollblechklappe, die sich in zwei Richtungen öffnen lässt. Ideale Ergänzung hierfür: ein Kabelkorb.

**Abmessungen:** 515×150×42 mm (Lochreihe 482×134 mm)  
**Farbe:** Silber, Schwarz oder Weiß  
**Passend für:** Serie[E] one Konferenztisch, Oberon-Konferenztisch und Nexus-Konferenztisch



**KONFERENZMODUL APM3**  
ACB33

Elektrisches Modul mit Deckel, integriert in die Tischplatte. Lieferung mit Wieland- und Verlängerungskabel in verschiedenen Größen.

**Anschlüsse:** 2 Steckdosen, 2 USB-A-Ladeanschlüsse (5,2 V/2,15 A insgesamt), 1 optionales Modul  
**Abmessungen:** 300×87×53 mm (Lochreihe: 268×61 mm)  
**Farbe:** Gebürstetes Aluminium  
**Passend zu:** Serie[P], Oberon, Nano und Nexus



**KONFERENZMODUL APM4**  
ACB34

Elektrisches Modul mit Deckel, integriert in die Tischplatte. Lieferung mit Wieland- und Verlängerungskabel in verschiedenen Größen.

**Anschlüsse:** 3 Steckdosen, 1 optionales Modul  
**Abmessungen:** 300×87×53 mm (Lochreihe: 268×61 mm)  
**Farbe:** Gebürstetes Aluminium  
**Passend zu:** Serie[P], Oberon, Nano und Nexus



**ELEKTRIFIZIERUNGSMODUL 1**  
APM1

Verlängerungskabel, passend für Konferenzboxen ACB1-S und ACB1-L usw. oder für einen separaten Kabelkanal.

**Anschlüsse:** 4 Steckdosen  
**Abmessungen:** 200×54×40 mm  
**Farbe:** Schwarz  
**Passend zu:** Universal



**ELEKTRIFIZIERUNGSMODUL 2**  
APM2

Verlängerungskabel, passend für Konferenzboxen ACB1-L usw. oder für einen separaten Kabelkanal.

**Anschlüsse:** 6 Steckdosen  
**Abmessungen:** 350×56×41 mm  
**Farbe:** Schwarz  
**Passend zu:** Universal



**ELEKTRIFIZIERUNGSMODUL 3**  
APM3

Flexibles Stromversorgungs- und Netzwerkmodul zur Anordnung in den Konferenzboxen ACB1-S oder ACB1-L usw. Lieferung mit Wieland- und Verlängerungskabel in verschiedenen Größen.

**Anschlüsse:** 2 Steckdosen, 2 USB-A-Ladeanschlüsse (5,2 V/2,15 A insgesamt), 1 optionales Modul.  
**Abmessungen:** 262×44×51 mm  
**Farbe:** Schwarz/Silber  
**Passend zu:** Universal



**ELEKTRIFIZIERUNGSMODUL 4**  
APM4

Flexibles Stromversorgungs- und Netzwerkmodul zur Anordnung in den Konferenzboxen ACB1-S oder ACB1-L usw. Lieferung mit Wieland- und Verlängerungskabel in verschiedenen Größen.

**Anschlüsse:** 3 Steckdosen, 1 optionales Modul.  
**Abmessungen:** 262×44×51 mm  
**Farbe:** Schwarz/Silber  
**Passend zu:** Universal



**ELEKTRIFIZIERUNGSMODUL 5**  
APM5

Flexibles Stromversorgungs- und Netzwerkmodul zur Anordnung in den Konferenzboxen ACB1-L usw. Lieferung mit Wieland- und Verlängerungskabel in verschiedenen Größen.

**Anschlüsse:** 4 Steckdosen, 2 USB-A-Ladeanschlüsse (5,2 V/2,15 A insgesamt), 3 optionale Module  
**Abmessungen:** 443×44×51 mm  
**Farbe:** Schwarz/Silber  
**Passend zu:** Universal



**ABDECKUNG A**  
ACM-A

Eine elegante Abdeckung für den Abschluss von Öffnungen, in denen kein Modul untergebracht ist.

**Farbe:** Schwarz  
**Passend zu:** Passend zu allen konfigurierbaren elektrischen Modulen von Kinnarps in einem optionalen Anschlussmodul



**ANSCHLUSSMODUL B**  
ACM-B

Das Modul enthält 1 Stereo-Port, 1 HDMI 2.0-Port und 1 VGA-Port 3,5 mm Stereo.

**Farbe:** Schwarz  
**Passend zu:** Passend zu allen konfigurierbaren elektrischen Modulen von Kinnarps in einem optionalen Anschlussmodul



**ANSCHLUSSMODUL C**  
ACM-C

Das Modul enthält 1 Stereo-Port und 1 VGA-Port 3,5 mm Stereo.

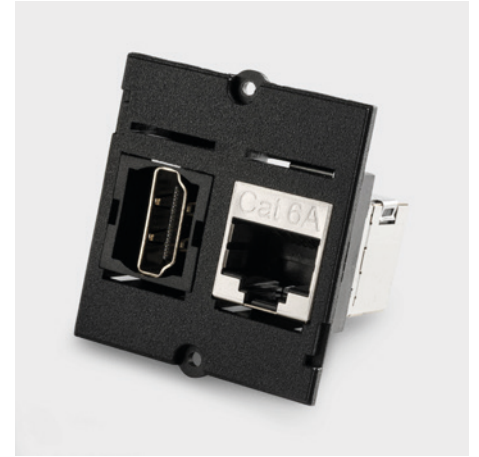
**Farbe:** Schwarz  
**Passend zu:** Passend zu allen konfigurierbaren elektrischen Modulen von Kinnarps in einem optionalen Anschlussmodul



**ANSCHLUSSMODUL D**  
ACM-D

Das Modul enthält 1 HDMI 2.0-Port und 1 Display-Port.

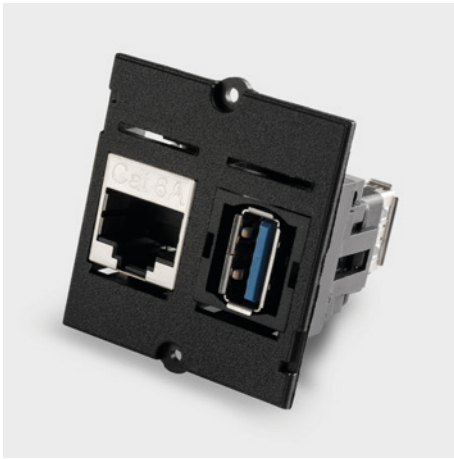
**Farbe:** Schwarz  
**Passend zu:** Passend zu allen konfigurierbaren elektrischen Modulen von Kinnarps in einem optionalen Anschlussmodul



**ANSCHLUSSMODUL EGI**  
ACM-EGI

Das Modul enthält 1 RJ45 2.0-Port und 1 HDMI 2.0-Port.

**Farbe:** Schwarz  
**Passend zu:** Passend zu allen konfigurierbaren elektrischen Modulen von Kinnarps in einem optionalen Anschlussmodul



**ANSCHLUSSMODUL EGH**  
ACM-EGH

Das Modul enthält 1 RJ45-Port und 1 USB 3.0-Port ohne Ladefunktion.

**Farbe:** Schwarz

**Passend zu:** Passend zu allen konfigurierbaren elektrischen Modulen von Kinnarps in einem optionalen Anschlussmodul



**ANSCHLUSSMODUL EGG**  
ACM-EGG

Das Modul enthält 2 RJ45-Ports.

**Farbe:** Schwarz

**Passend zu:** Passend zu allen konfigurierbaren elektrischen Modulen von Kinnarps in einem optionalen Anschlussmodul



**ANSCHLUSSMODUL EHH**  
ACM-EHH

Das Modul enthält 2 USB 3.0-Ports ohne Ladefunktion.

**Farbe:** Schwarz

**Passend zu:** Passend zu allen konfigurierbaren elektrischen Modulen von Kinnarps in einem optionalen Anschlussmodul



**ANSCHLUSSMODUL EII**  
ACM-EII

Das Modul enthält 2 HDMI 2.0-Anschlüsse.

**Farbe:** Schwarz

**Passend zu:** Passend zu allen konfigurierbaren elektrischen Modulen von Kinnarps in einem optionalen Anschlussmodul



**ANSCHLUSSMODUL EHI**  
ACM-EHI

Das Modul enthält 1 USB 3.0-Port ohne Ladefunktion und 1 HDMI 2.0-Port.

**Farbe:** Schwarz

**Passend zu:** Passend zu allen konfigurierbaren elektrischen Modulen von Kinnarps in einem optionalen Anschlussmodul



**ANSCHLUSSMODUL FG**  
ACM-FG

Das Modul enthält 1 RJ45-Port.

**Farbe:** Schwarz

**Passend zu:** Passend zu allen konfigurierbaren elektrischen Modulen von Kinnarps in einem optionalen Anschlussmodul





#### **ANSCHLUSSMODUL FH**

ACM-FH

Das Modul enthält 1 USB 3.0-Port ohne Ladefunktion.

**Farbe:** Schwarz

**Passend zu:** Passend zu allen konfigurierbaren elektrischen Modulen von Kinnarps in einem optionalen Anschlussmodul



#### **ANSCHLUSSMODUL FI**

ACM-FI

Das Modul enthält 1 HDMI 2.0-Port.

**Farbe:** Schwarz

**Passend zu:** Passend zu allen konfigurierbaren elektrischen Modulen von Kinnarps in einem optionalen Anschlussmodul





**POWER TRAY**  
PT2T51

Dekorative Abdeckplatte für Power Dot 51. Für 2 Kabeldurchführungen.

**Anschlüsse:** Optionale Installation von Power Dot 51

**Abmessungen:** 160×85×1,5 mm

**Farbe:** Schwarz oder Weiß

**Passend zu:** Oberon und Nexus



**POWER TRAY**  
PT3T51

Dekorative Abdeckplatte für Power Dot 51. Für 3 Kabeldurchführungen.

**Anschlüsse:** Optionale Installation von Power Dot 51

**Abmessungen:** 235×85×1,5 mm

**Farbe:** Schwarz oder Weiß

**Passend zu:** Oberon und Nexus



**POWER DOT 51**  
T51PD1

Steckdosen zur Positionierung in 51-mm-Löchern Verbindungskabel inbegriffen.

**Abmessungen:** 51 mm  
(Ø57 mm breit, 65 mm tief)

**Farbe:** Schwarz oder Weiß

**Passend zu:** Universal



**POWER DOT 51**  
T51PD2

Steckdose zur Positionierung in 51-mm-Löchern Verbindungskabel inbegriffen.

**Anschlüsse:** 2 USB-A-Ladeanschlüsse,  
(5 V, max. 2,4 A insgesamt)

**Abmessungen:** 51 mm (Ø57 mm breit,  
65 mm tief)

**Farbe:** Schwarz oder Weiß

**Passend zu:** Universal



**POWER DOT 80**  
T80PGR

Steckdose zur Positionierung in 80-mm-Löchern Das Innenteil lässt sich drehen und anheben, um die Installation anderer Kabel zu erleichtern. Verbindungskabel inbegriffen.

**Anschlüsse:** 1 Steckdose,  
4 Kabeldurchführungen

**Abmessungen:** 80 mm (Ø83 mm breit,  
49 mm tief)

**Farbe:** Schwarz oder Weiß

**Passend zu:** Universal



**DRAHTLOSE LADEEINHEIT**  
T80WCU

Funktionale, elegante drahtlose Ladeeinheit mit Qi-Standard für Mobiltelefone. Die Leistung beträgt 5 W. Verbindungskabel inbegriffen.

**Abmessungen:** 80 mm  
(Ø94 mm breit, 20 mm tief)

**Farbe:** Schwarz

**Passend zu:** Universal



**POWER DOT 80**  
T80PD1

Steckdose zur Positionierung in 80-mm-Löchern Das Innenteil lässt sich drehen und anheben, um die Installation anderer Kabel zu erleichtern. Verbindungskabel inbegriffen.

**Anschlüsse:** 1 Steckdose, 2 USB-A-Ladeanschlüsse (5 V/2,4 A insgesamt), 1–2 Kabeldurchführungen

**Abmessungen:** 80 mm (Ø83 mm breit, 89 mm tief)

**Farbe:** Schwarz oder Weiß

**Passend zu:** Universal



**POWER DOT 80**  
T80PD2

Steckdose zur Positionierung in 80-mm-Löchern Das Innenteil lässt sich drehen und anheben, um die Installation anderer Kabel zu erleichtern. Verbindungskabel inbegriffen.

**Anschlüsse:** 1 Steckdose, 1 USB-A-Ladeanschluss (5 V/2,4 A insgesamt), 1 USB-C-Port (Gen. 3.1), 2 Kabeldurchführungen

**Abmessungen:** 80 mm (Ø83 mm breit, 68 mm tief)

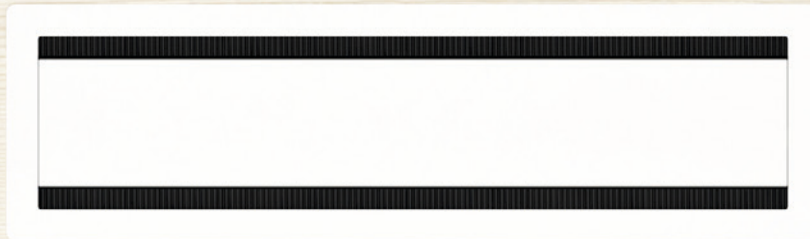
**Farbe:** Schwarz oder Weiß

**Passend zu:** Universal



# Kabelmanagement

Eine konzentrierte Kabelführung und die Anbringung von Steckdosen an dafür vorgesehenen Plätzen sorgen für ordentliche und aufgeräumte Arbeitsflächen. Eine gut sortierte Ordnung über und unter dem Tisch vermittelt einen ruhigen und konzentrierten Eindruck und schafft Platz für mehr Kreativität und Produktivität.



## KABELDURCHFÜHRUNG O300

Zur fixierten Platzierung in der Tischplatte. Deckel und Rahmen aus eloxiertem Aluminium, am besten ergänzt durch einen Kabelkanal.

**Abmessungen:** 275×120×25,5 mm  
(Lochreihe: 259×102 mm)  
**Farbe:** Silber  
**Passend für:** Serie[P], Oberon, Nano und Nexus



## KABELDURCHFÜHRUNG T80 T80M

Stilvolle Metallhülse, die in ein 80-mm-Loch in der Tischplatte gesteckt wird. Eine Kabeldurchführung mit abnehmbarem Deckel.

**Abmessungen:** 80 mm (Ø90 mm breit, 18 mm tief)  
**Farbe:** Silber  
**Passend für:** Universal



## KABELDURCHFÜHRUNG T80 T80

Kabeldurchführung zur Positionierung in 80-mm-Löchern. Runde Kunststoffdurchführung mit dreiteiligem Deckel zur Unterbringung einer unterschiedlichen Anzahl von Kabeln.

**Abmessungen:** 80 mm (Ø88 mm breit, 22 mm tief)  
**Farbe:** Schwarz, Weiß oder Grau  
**Passend zu:** Universal



**KABELDURCHFÜHRUNG  
T50**

Mit Kantenaussparung und Kunststoffdeckel. Zur Kabeldurchführung und Installation von Zubehör, z. B. für Sichtwände und Monitorarme.

**Abmessungen:** 92×70×22 mm  
**Farbe:** Silber, Schwarz oder Weiß  
**Passend für:** Nano und Nexus



**KABELDURCHFÜHRUNG  
T97**

Rechteckige Aussparung in der Tischplatte mit strapazierfähigem Kunststoffstreifen.

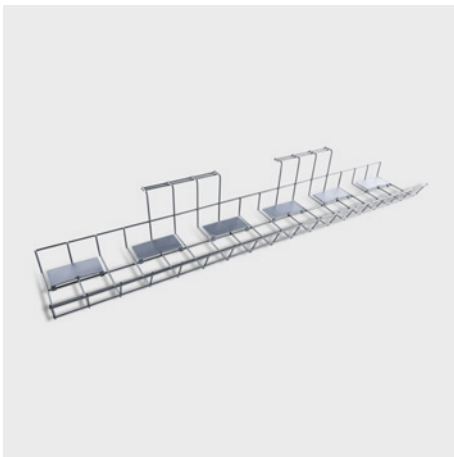
**Abmessungen:** 97×35 mm  
**Farbe:** Silber, Schwarz oder Weiß  
**Passend für:** Universal



**KABELDURCHLASS SCALLOP  
T430**

Ein kleiner Ausschnitt in der Tischplatte mit Kantenleiste, der dasselbe elegante Design aufweist wie der Tisch selbst. Verwendung für Befestigungsteile, z. B. für Monitorarme.

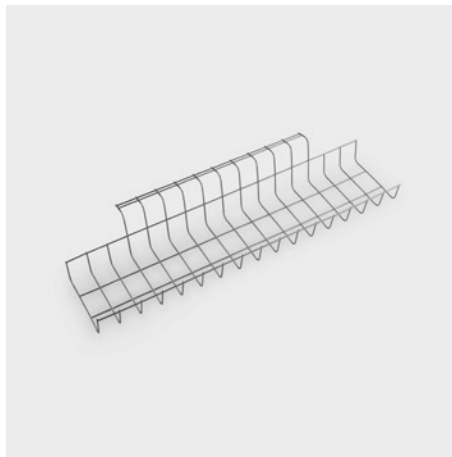
**Abmessungen:** 430×35 mm  
**Farbe:** Farblich auf die Tischplatte abgestimmt  
**Passend zu:** Passend zu Nano Bench und Nexus Bench



**KABELKANAL  
OACT3S**

Eine einfache und offene Lösung für ein Kabelmanagement mit Trennwänden und Clips. Direkt in der Tischplatte montiert.

**Abmessungen:** 790×110×00 mm (Abstand von der Unterseite des Kabelkanals zur Unterseite der Tischplatte: 105 mm)  
**Farbe:** Silber  
**Passend für:** Alle Schreibtische, rutschfeste Tischplatte



**KABELKANAL  
EACT2S**

Eine einfache und offene Lösung für ein Kabelmanagement. Direkt in der Tischplatte montiert.

**Abmessungen:** 490×100×80 mm (Abstand von der Unterseite des Kabelkanals zur Unterseite der Tischplatte: 84 mm)  
**Farbe:** Silber  
**Passend für:** Alle Schreibtische, rutschfeste Tischplatte



**KABELNETZ  
CTM**

Geräumige Kabelführung aus Netzgewebe, die Kabel aufnimmt und verbirgt. Ist zwischen den Schienen des Tisches kaum sichtbar.

**Abmessungen:** Länge 750 mm, Breite 730 mm  
**Farbe:** Schwarz  
**Passend zu:** Nexus Konferenztisch



**KABELKANAL**  
OBACT33

Die Befestigungsteile werden an der Befestigungsschiene montiert. Kann durch Erdung leitfähig gemacht werden und so elektrische Felder abschirmen.

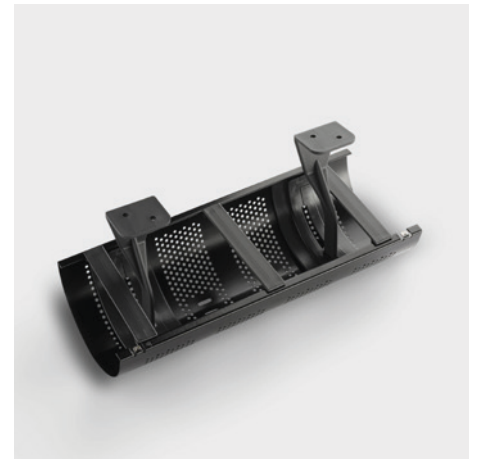
**Abmessungen:** 330×132×69 mm  
(erhältlich in den Abmessungen: 330, 530, 730, 930, 1.230 und 1.530 mm)  
(Abstand von der Unterseite des Kabelkanals zur Unterseite der Tischplatte: 130 mm)  
**Farbe:** Schwarz, Weiß oder Silber  
**Passend für:** Oberon



**KABELKANAL**  
OACT33

Einzelner Kabelkanal mit Befestigungselementen, die an der Befestigungsschiene montiert werden. In mehreren Längen erhältlich.

**Abmessungen:** 330×132×69 mm  
(erhältlich in den Längen: 330, 530, 730, 930, 1230 und 1530 mm) (Abstand von der Unterseite des Kabelkanals zur Unterseite der Tischplatte: 146 mm)  
**Farbe:** Schwarz, Weiß oder Silber  
**Passend für:** Serie[E] one



**KABELKANAL**  
EACT33

Basisversion, passend zu den Tischen ohne Schiebepalette. Direkt in der Tischplatte montiert.

**Abmessungen:** 33×13.570  
(erhältlich in den Abmessungen: 330, 530, 730, 930, 1.230 und 1.530 mm)  
(Abstand von der Unterseite des Kabelkanals zur Unterseite der Tischplatte: 146 mm)  
**Farbe:** Grau, Silber, Weiß und Schwarz  
**Passend zu:** Alle Schreibtische, rutschfeste Tischplatte



**KABELKANAL**  
POCB1200

Ein stabiler Kabelkanal zwischen den Rahmenhalterungen bietet viel Platz für Kabel, Anschlüsse und Adapter, die sich dank der integrierten Abdeckung problemlos verdecken lassen. An den Enden befinden sich Kabelauslässe, mit denen sich Kabel verstecken lassen, die zwischen den Modulen verlaufen. Um die Kabel senkrecht zu den Tischbeinen nach unten zu führen, kann eine Kabelunterbringung POCCV hinzugefügt werden.

**Abmessungen:** 935×220×106 mm  
(erhältlich in den Längen: 1.400, 1.600, 1.800 und 2.000 mm.)  
**Farbe:** Schwarz, Weiß oder Silber  
**Passend für:** Polaris Duo



**KABELKANAL**  
TACT700, TACT400

Zur Festmontage mit Schrauben direkt in der Tischplatte. Die Befestigungselemente werden bei Bestellung vormontiert.

Leichte Zugänglichkeit, da er von vorne und von hinten geöffnet werden kann. Kann zur Abschirmung elektrischer Felder geerdet werden.

**Abmessungen:** 700×180×100 (Abstand von der Unterseite des Kabelkanals zur Unterseite der Tischplatte: 100 mm)  
**Farbe:** Schwarz, Weiß oder Silber  
**Passend für:** Alle Schreibtische, rutschfeste Tischplatte



**KABELKANAL**  
PACT93

PACT wurde speziell für Tische mit Schiebeplatte entwickelt. Montage in der Befestigungsschiene. Kann durch Erdung leitfähig gemacht werden und so elektrische Felder abschirmen.

**Abmessungen:** 1.230×132×69 (Abstand von der Unterseite des Kabelkanals zur Unterseite der Tischplatte: 127 mm)  
**Farbe:** Schwarz, Weiß oder Silber  
**Passend für:** Serie[P] Schiebeplatte



**KABELKANAL**  
ACT1-870

Elegantes und diskretes Kabelmanagement, das an der Befestigungsschiene montiert wird. Lässt sich ausklinken und auf jeder Seite nach unten klappen. Die abgeschrägte Kante erfasst die Abzweigsteckdosen im heruntergeklappten Zustand.

**Abmessungen:** 870×150×52 mm  
(erhältlich in den Abmessungen: 870, 1.070, 1.270, 1.470 und 1.670 mm)  
(Abstand von der Unterseite des Kabelkanals zur Unterseite der Tischplatte: 73 mm in der höchsten und 98 mm in der niedrigsten Position)  
**Farbe:** Schwarz, Weiß oder Silber  
**Passend für:** Serie[P]



**KABELKANAL**  
NACT1270

Unauffälliges Kabelmanagement, Montage an der Befestigungsschiene und verstellbar in zwei Höhen. Lässt sich ausklinken und auf jeder Seite nach unten klappen. Die abgeschrägte Kante erfasst die Abzweigsteckdosen im heruntergeklappten Zustand.

**Abmessungen:** 1.270×150×52  
(erhältlich in den Abmessungen: 270, 470, 670, 870, 1.070, 1.270, 1.470, 1.670 und 2.070 mm) (Abstand von der Unterseite des Kabelkanals zur Unterseite der Tischplatte: 73 mm in der höchsten und 98 mm in der niedrigsten Position)  
**Farbe:** Schwarz, Weiß oder Silber  
**Passend für:** Nano und Nexus



**KABELKANAL**  
NBACT1052

Geräumiger Kabelkanal, der seitlich zusammenklappbar ist und so leichte Zugänglichkeit schafft. Die Befestigungselemente werden an der Befestigungsschiene montiert und der Kabelkanal wird eingeklinkt.

**Abmessungen:** 1.052×370×83  
(erhältlich in den Abmessungen: 1.052, 1.252, 1.452, 1.652 und 1.852 mm)  
(Abstand von der Unterseite des Kabelkanals zur Unterseite der Tischplatte: 123 mm)  
**Farbe:** Silber  
**Passend für:** Passend zu Nano- und Nexus-Bench



**KABELKANAL**  
POACT870

Geräumiger und einstellbarer Kabelkanal zur Aufnahme von Kabeln und Steckdosen. Die Befestigungselemente werden an der Befestigungsschiene montiert. Der Kabelkanal kann abwärts und in beide Richtungen verstellt oder vollständig ausgehakt werden.

**Abmessungen:** 870×150×52  
(erhältlich in den Längen: 1.070, 1.270, 1.470 und 1.670 mm)  
**Farbe:** Schwarz, Weiß oder Silber  
**Passend für:** Polaris



### **VERTIKALE KABELFÜHRUNG POCCV**

Praktischer vertikaler Kabelkanal, mit dem sich die Kabel abwärts in Richtung Bodentank führen lassen. Wird zusammen mit dem Kabelkanal POCB verwendet. Optimale Lösung, wenn der Netzanschluss über eine Bodendose erfolgt.

**Abmessungen:** Höhe 407 mm  
**Farbe:** Schwarz, Weiß oder Silber  
**Passend zu:** Polaris Duo



### **KABELFÜHRUNG NACC**

Elegante, vertikale Kabelführung aus Metall zur Befestigung an runden Beinen.

**Abmessungen:** Höhe 490 mm, Ø50 mm Beine  
**Farbe:** Schwarz, Weiß oder Silber  
**Passend für:** Nexus und Nano



### **KABELFÜHRUNG NACCA**

Elegante, vertikale Kabelführung aus Metall zur Befestigung an viereckigen Beinen.

**Abmessungen:** Höhe 568 mm, 50 mm viereckige Beine  
**Farbe:** Schwarz, Weiß oder Silber  
**Passend für:** Nexus und Nano



### **KABELKLEMMEN A4CS**

Flexible Kabelklemmen, Verschluss mit Klettverschluss. Erhältlich in 4er-Packungen.

**Farbe:** Schwarz  
**Passend zu:** Universal



### **KABELKLEMMEN OA3CC**

Die Klemmen lassen sich mühelos an der Befestigungsschiene anbringen. Erhältlich in 3er-Packungen.

**Farbe:** Grau  
**Passend für:** Serie[E] one



### **KABELCLIPS 1CH**

Eine Lösung, die Ordnung in die Kabelverlegung bringt. Montage an der Befestigungsschiene. Erhältlich in 4er-Packungen.

**Farbe:** Schwarz  
**Passend zu:** Oberon, Nano und Nexus



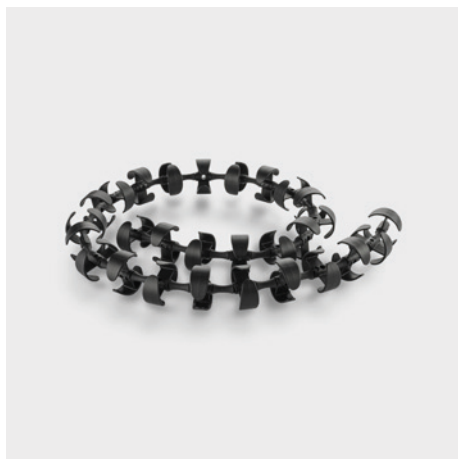
## **KABELBOX** 1NEXCB

Geräumige Box für ein einfaches Kabelmanagement. Höhenverstellbar.

**Abmessungen:** 346×103×552 mm

**Farbe:** Schwarz, Weiß oder Silber

**Passend für:** Nexus- und Nano-Bench



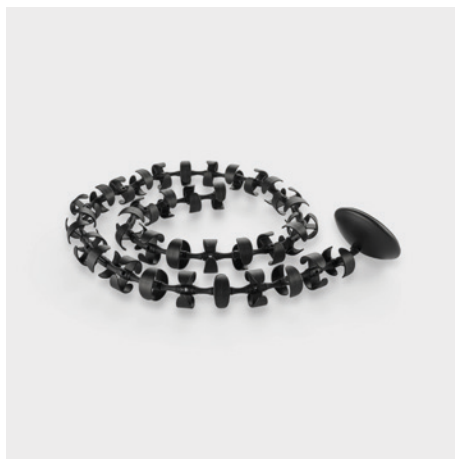
## **KABELKETTE** PAW110

Eine einfache Möglichkeit, um lose Kabel ordentlich zu verlegen. Das Kabelführungsband besteht aus Kunststoff und wird direkt in der Tischplatte montiert. Es kann horizontal unter den Tischen befestigt oder bis auf den Boden herunter geführt werden. Miteinander verkettbar. Für normale Tischhöhen.

**Abmessungen:** Länge 1.100 mm

**Farbe:** Schwarz

**Passend zu:** Alle Tische mit Sitzhöhe



## **KABELKETTE** PAW130

Eine einfache Möglichkeit, um lose Kabel ordentlich zu verlegen. Die Kabelkette besteht aus Kunststoff, besitzt einen Fuß und wird direkt in der Tischplatte montiert. Es kann horizontal unter den Tischen befestigt oder bis auf den Boden herunter geführt werden. Miteinander verkettbar. Für größere Tischhöhen.

**Abmessungen:** Länge 1.300 mm

**Farbe:** Schwarz

**Passend zu:** Alle Sitz- und Stehtische



## **KABELFÜHRUNGSSCHLAUCH** EAR

Elegante Stoffummantelungslösung, hergestellt aus leitfähigem Material, zur Aufnahme und gemeinsamen Führung von Kabeln. Zwei separate Kunststoffkanäle im Innern. Mit Reißverschluss auf der Außenseite. Kann an Boden, Decke oder Wand befestigt werden.

**Abmessungen:** Länge 800 mm

**Farbe:** Dunkelgrau

**Passend für:** Alle Tische mit Sitzhöhe



**KABELFÜHRUNGSSCHLAUCH  
EAR SS**

Elegante Stoffummantelungslösung, hergestellt aus leitfähigem Material, zur Aufnahme und gemeinsamen Führung von Kabeln. Zwei separate Kunststoffkanäle im Innern. Mit Reißverschluss auf der Außenseite. Kann an Boden, Decke oder Wand befestigt werden.

**Abmessungen:** Länge 1.350 mm

**Farbe:** Dunkelgrau

**Passend für:** Alle Sitz- und Stehtische



**KABELFÜHRUNG  
EACC, EACC30**

Einfache Lösung zur Aufnahme von Kabeln. Der Kollektor besteht aus Kunststoff und nimmt bei einem Durchmesser von 20 mm 4–6 Kabel auf. Erhältlich in einer Länge von jeweils 3 Metern.

**Abmessungen:** EACC zu je 3 Meter Einzellänge oder EACC30 mit 30 Meter Länge

**Farbe:** Hellgrau

**Passend für:** Universal



**WERKZEUG FÜR  
KABELKOLLEKTOR  
EACCT**

Wird in Kombination mit dem Kabelkollektor EACC oder EACC30 verwendet. Vereinfacht dank des Kunststoffrohrs die Kabelführung.





## Cpu-halter

Ein sauberer und professioneller Eindruck sorgt für ein angenehmes Arbeitsumfeld. Wenn der Computer unter der Tischplatte befestigt wird, entsteht mehr freier Platz auf dem Tisch. Dies sorgt für ordentliche und aufgeräumte Arbeitsplätze, auch im Bodenbereich. Störende Rechnergeräusche werden so ebenfalls vermieden.



### **CPU-HALTER 1F** EACH1F, OACH1F

Ein breiter Gurt um den Computer herum sorgt für eine stabile vertikale Aufhängung. Die Halterung wird an der Tischplatte oder an den Befestigungsschienen befestigt. Einige Modelle können nicht an Tischen mit Schiebepplatten angebracht werden. Drehbar. Nicht für Tische mit Schiebepplatte geeignet. Nicht feststellbar. Bei OACH1F sind die Befestigungselemente an der Befestigungsschiene zu montieren.

**Abmessungen:** Max. Abmessungen des Computers: 500×225 mm.  
Mindestabmessungen des Computers: 257×90 mm.

**Max. Gewicht:** 20 kg

**Farbe:** Silber

**EACH1F Passend für:** Serie[E] one, Serie[P] und Oberon

**OACH1F Passend für:** Serie[E] one



### CPU-HALTER 1

EACH1, NACH1, OACH1, OBACH1

Ein breiter Gurt um den Computer herum sorgt für eine stabile vertikale Aufhängung. Die Halterung wird an der Tischplatte oder an den Befestigungsschienen befestigt. Einige Modelle können nicht an Tischen mit Schiebepplatten angebracht werden. Höhenverstellbar. Leicht drehbar sowie nach vorne und nach hinten verschiebbar. Nicht für Tische mit Schiebepplatte geeignet. Nicht feststellbar.

**Farbe:** Silber

**Max. Gewicht:** 20 kg

EACH1

**Abmessungen:** Max. Abmessungen des Computers: 500×225 mm.

Mindestabmessungen des Computers: 257×90 mm.

**Passend für:** Serie[E] one, Serie[P] und Oberon

NACH1

**Abmessungen:** Max. Abmessungen des Computers: 460×240 mm.

Mindestabmessungen des Computers: 257×90 mm.

**Passend für:** Nano und Nexus

OACH1, OBACH1

**Abmessungen:** Max. Abmessungen des Computers: 500×225 mm.

Mindestabmessungen des Computers: 257×90 mm.

**Passend für:** Serie[E] one und Oberon



### CPU-HALTER 2

EACH2, NACH2, OACH2, OBACH2

Elegante, vertikale Computeraufhängung. Die Halterung wird an der Tischplatte oder an den Befestigungsschienen befestigt. Einige Modelle können nicht an Tischen mit Schiebepplatten angebracht werden. Höhenverstellbar, verschiebbar nach vorne und hinten sowie drehbar. Nicht für Tische mit Schiebepplatte geeignet. Nicht feststellbar.

**Farbe:** Silber

**Max. Gewicht:** 20 kg

EACH2

**Abmessungen:** Max. Abmessungen des Computers: 510×240 mm.

Mindestabmessungen des Computers: 290×90 mm.

**Passend für:** Serie[E] one, Serie[P], Oberon und Polaris

NACH2

**Abmessungen:** Max. Abmessungen des Computers: 445×240 mm.

Mindestabmessungen des Computers: 290×90 mm.

**Passend für:** Nano und Nexus

OACH2, OBACH2

**Abmessungen:** Max. Abmessungen des Computers: 510×240 mm.

Mindestabmessungen des Computers: 290×90 mm.

**Passend für:** Serie[E] one und Oberon



### CPU-HALTER 5

EACH5, NACH5, OACH5, OBACH5

Einfache, vertikale Aufhängung eines Computers mit zwei dunkelgrauen Gurten. Die Halterung wird an der Tischplatte oder an den Befestigungsschienen befestigt. Einige Modelle können nicht an Tischen mit Schiebepplatten angebracht werden. Höhenverstellbar, verschiebbar nach vorne und hinten sowie drehbar. Nicht feststellbar. EACH5 ist nicht für Tische mit Schiebepplatte geeignet. Bei NACH5 und OACH5 werden die Befestigungselemente an der Befestigungsschiene montiert.

**Farbe:** Silber

**Max. Gewicht:** 15 kg

EACH5

**Abmessungen:** Max. Abmessungen des Computers: 510×240 mm.

Mindestabmessungen des Computers: 200×90 mm.

**Passend für:** Serie[P], Oberon und Polaris

NACH5

**Abmessungen:** Max. Abmessungen des Computers: 480×240 mm.

Mindestabmessungen des Computers: 200×90 mm.

**Passend für:** Nano und Nexus

OACH5, OBACH5

**Abmessungen:** Max. Abmessungen des Computers: 480×240 mm.

Mindestabmessungen des Computers: 200×90 mm.

**Passend für:** Serie[E] one und Oberon

## Monitorarme

Im Verlaufe des Arbeitstages verbringt man viel Zeit am Computerbildschirm. Dessen Funktionalität und individuelle Anpassung sind deshalb sehr wichtig. Es ist gut, wenn man den Bildschirm neigen, drehen und verschieben kann, um ihn leicht in die richtige Stellung für die eigene Arbeit zu versetzen.





**MONITORARM  
TA50M**

Kann geschwenkt oder gedreht werden. Montage mit Klemme an der Tischplatte. Eine Schnellbefestigung für den Monitor ist im Lieferumfang enthalten und kann mit einem iPad-Halter ergänzt werden. Integrierter Kabelkanal im ersten Teil des Arms.

**Befestigungselement:** VESA 75/100  
**Abmessungen:** Max. Länge 457 mm.  
Höhenverstellbarkeit 341 mm.  
**Max. Belastbarkeit:** 9 kg  
**Farbe:** Schwarz oder Weiß  
**Passend zu:** Universal



**HALTER FÜR IPAD  
TA150**

Halter für iPad 1, 2 und 3, der an einem verstellbaren Monitorarm aus unserem Sortiment befestigt werden kann. Die Platte lässt sich schwenken und drehen.

**Max. Belastbarkeit:** 9 kg  
**Farbe:** Silber  
**Passend für:** TA50M



**MONITORARM  
TA61M**

Viergelenk-Einzelarm. Mit einer Klemme, die an der Tischplatte befestigt werden kann. Kann geschwenkt oder gedreht werden.

**Abmessungen:** Max. Länge 500 mm,  
max. Höhe 370 mm  
**Max. Gewicht:** 14 kg  
**Farbe:** Silber oder Weiß  
**Passend für:** Universal



**MONITORARM  
TA62M**

Viergelenk-Doppelarm. Mit einer Klemme, die an der Tischplatte befestigt werden kann. Kann geschwenkt oder gedreht werden. Bietet zusammen mit einem Desktop-Bildschirm begrenzte Einstellmöglichkeiten.

**Abmessungen:** Max. Länge 890 mm,  
max. Höhe 370 mm  
**Max. Gewicht:** 14 kg  
**Farbe:** Silber oder Weiß  
**Passend für:** Universal



**MONITORARM MIT GASFEDER  
TA71M, TA7151**

Einzelarm mit Gasfederung, die eine mühelose Bewegung des Bildschirms ermöglicht. Mit einer Klemme für die Montage an Tischplatten. Halterung für die Montage in Bohrungen mit 51 mm Durchmesser. Kann geschwenkt oder gedreht werden.

**Abmessungen:** Max. Länge 542 mm,  
max. Höhe 510 mm  
**Max. Belastbarkeit:** 3–8 kg  
**Farbe:** Schwarz, Weiß oder Silber  
**Passend für:** Universal



**MONITORARM MIT GASFEDER,  
SCHWER  
TA71HM, TA71H51**

Einzelarm mit Gasfederung, die eine mühelose Bewegung des Bildschirms ermöglicht. Hält schwereren Belastungen stand. Mit Klemme zur Montage an Tischplatten. Halterung für die Montage in Bohrungen mit 51 mm Durchmesser. Kann geschwenkt oder gedreht werden.

**Abmessungen:** Max. Länge 640 mm,  
max. Höhe 580 mm  
**Max. Belastbarkeit:** 8–19 kg  
**Farbe:** Silber oder Weiß  
**Passend für:** Universal



**MONITORARM MIT GASFEDER  
TA71FR**

Einzelarm mit Gasfederung, der eine mühelose Bewegung des Bildschirms erlaubt. Ein Befestigungselement zur Montage am Flexrail. Kann geschwenkt oder gedreht werden.

**Abmessungen:** Max. Länge 542 mm, max. Höhe 510 mm

**Max. Belastbarkeit:** 3–8 kg

**Farbe:** Schwarz, Weiß oder Silber

**Passend für:** Alle Tische mit Flexrail



**MONITORARM MIT GASFEDER  
TA72M, TA7251**

Doppelarm mit Gasfederung, die eine mühelose Bewegung des Bildschirms ermöglicht. Mit einer Klemme für die Montage an Tischplatten. Halterung für die Montage in Bohrungen mit 51 mm Durchmesser. Kann geschwenkt oder gedreht werden. Bietet begrenzte Einstellmöglichkeiten zusammen mit einem Tischbildschirm.

**Abmessungen:** Max. Länge 1.000 mm, max. Höhe 510 mm

**Max. Belastbarkeit:** 3–8 kg pro Arm

**Farbe:** Schwarz, Weiß oder Silber

**Passend für:** Universal



**MONITORARM MIT GASFEDER,  
SCHWER**

TA72HM, TA72H51

Arm mit Gasfederung und ausgestattet mit einer Monitorbrücke (Twinbar) zur Montage von zwei Monitoren parallel. Hält stärkeren Belastungen stand. Mit einer Klemme für die Montage auf Tischplatten. Auch mit Halterung für die Montage in Bohrungen mit 51 mm Durchmesser. Kann geschwenkt oder gedreht werden. Bietet eingeschränkte Einstellmöglichkeiten zusammen mit einem Tischbildschirm.

**Abmessungen:** Max. Länge 790 mm, max. Höhe 580 mm

**Max. Belastbarkeit:** 8–19 kg

**Farbe:** Silber oder Weiß

**Passend für:** Universal



**MONITORARM MIT GASFEDER  
TA72FR**

Doppelarm mit Gasfederung, der eine mühelose Bewegung der Bildschirme erlaubt. Ein Befestigungselement zur Montage am Flexrail. Kann geschwenkt oder gedreht werden. Bietet zusammen mit einem Desktop-Bildschirm begrenzte Einstellmöglichkeiten.

**Abmessungen:** Max. Länge 1.000 mm, max. Höhe 510 mm

**Max. Belastbarkeit:** 3–8 kg pro Arm

**Farbe:** Schwarz, Weiß oder Silber

**Passend für:** Alle Tische mit Flexrail



**TWINBAR  
TAB71**

Separate Doppelbefestigungsschiene für Monitorarm TA71H. Zur Nachrüstung, um Platz für zwei Monitore zu schaffen.

**Abmessungen:** Max. Länge 790 mm, max. Höhe 580 mm

**Max. Belastbarkeit:** 17 kg

**Farbe:** Silber oder Weiß

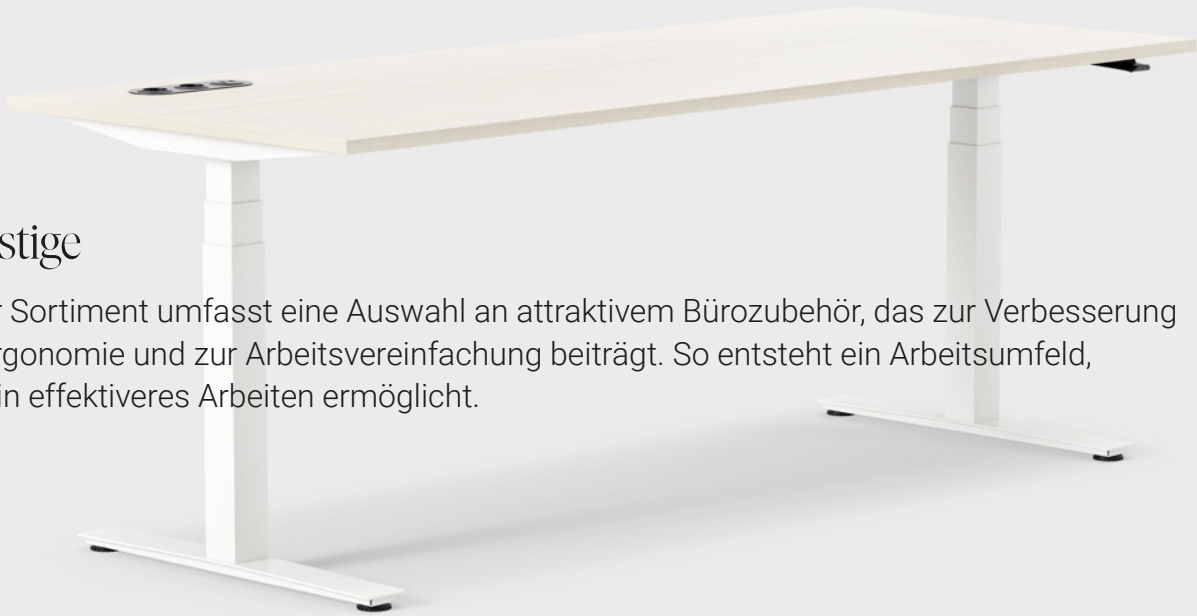
**Passend für:** TA71H51 und TA71HM





## Sonstige

Unser Sortiment umfasst eine Auswahl an attraktivem Bürozubehör, das zur Verbesserung der Ergonomie und zur Arbeitsvereinfachung beiträgt. So entsteht ein Arbeitsumfeld, das ein effektiveres Arbeiten ermöglicht.



### **ABLAGE FÜR TISCHPLATTE TARO180**

Um einen aufgeräumten Eindruck des Schreibtisches zu erzielen, lassen sich mit dieser Ablage kleine Gegenstände, wie Stifte und Post-it-Blöcke, einfach unterhalb der Tischplatte aufbewahren. Sie lässt sich bei Bedarf einfach nach vorne drehen. Montage an Tischplatten ohne Rahmen.

**Abmessungen:** Länge 339 mm, Breite 200 mm und Höhe 34 mm.

**Farbe:** Schwarz

**Passend zu:** Universal



### **ARMLEHNE EAAR**

Entlastung für den Unterarm. Bietet eine verbesserte Ergonomie bei häufigem Arbeiten mit Tastatur und Maus. Einfache Reinigung. Aus Kunstleder mit verstellbaren Metallbefestigungen (Tischplattendicke 10–40 mm).

**Abmessungen:** Länge 680 mm

**Farbe:** Schwarz

**Passend zu:** Universal



### **ERDUNGSSATZ EATE**

Erdungskabelkanäle, Körbe oder Ummantelungen zur Reduzierung elektrischer Wechselstromfelder. Inklusive Steckverbindung und zehn Erdungskabeln.

**Passend für:** Alle Kabelkanäle aus Metall



# SUCCESSFUL INTERIORS