



Interface® Hospitality

Textile, modulare Bodenbeläge



Interface Hospitality

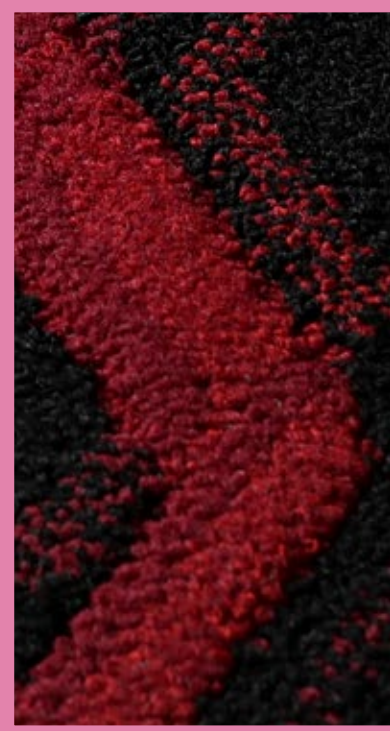
Einzigartige, modulare Bodenbeläge

In Ihrem Hotel oder Ihrer Gastronomie heißen Sie jeden Tag Menschen aus der ganzen Welt willkommen. Menschen, die sich einen angenehmen Aufenthalt und ein unvergessliches Erlebnis wünschen.

Bei Interface wissen wir, wie das passende Produkt dieses positive Erlebnis unterstützen und entscheidend zum Erfolg beitragen kann.

Mit unserer umfangreichen Kollektion modularer Bodenbeläge können Sie einzigartige Umgebungen gestalten. Durch die Kombination von Texturen, Farben und Mustern schaffen Sie Räume, in denen sich Ihre Gäste wohlfühlen und gerne aufhalten.

Ganz gleich, welche Anforderungen Sie haben – von der ersten Idee bis zur Verlegung – Interface Hospitality setzt sich für die Verwirklichung Ihrer Vision ein. Wir unterstützen Sie dabei, Ihren Gästen ein großartiges Erlebnis zu bieten.



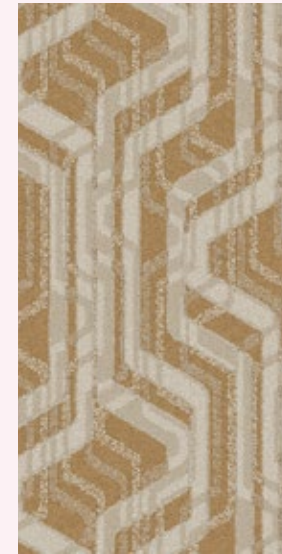
Portmanteau	4	Overedge	36
Luxury Collection	10	Haptic	38
Mod Café	14	Decibel	40
Sampa	16	Darning	42
City of Angels	18	Hydropolis	44
A Cut Above	20		
Head Over Heels	22	Vorteile Teppichfliesen	47
Hip Over History	30	Technische Daten	48
RMS 607	32	Schallabsorption	55
Collins Cottage	34		



PM19
7968005 Ebony & Ivory
50 x 100 cm



PM19
7968002 Cobalt
50 x 100 cm



PM19
7968004 Honey
50 x 100 cm



PM19
7968003 Berry
50 x 100 cm



PM19
7968001 Rosewood
50 x 100 cm

Portmanteau

Portmanteau

Die Kollektion Portmanteau begeistert mit drei sehr unterschiedlichen Designs. Diese reichen von grafischen linearen Strukturen, deren abrupte Übergänge für einen dramatischen Effekt sorgen, über Used-Look-Anmutungen, die an Webstoffe erinnern, bis hin zu eleganten Ornamentikmustern.



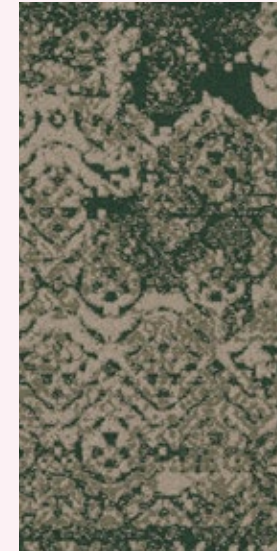
PRODUKT PORTMANTEAU PM39 FARBE DENIM



PM39
8063001 Ebony & Ivory
50 x 100 cm



PM39
8063005 Denim
50 x 100 cm



PM39
8063003 Pistachio
50 x 100 cm



PM39
8063002 Butterscotch
50 x 100 cm



PM39
8063004 Sage
50 x 100 cm

Portmanteau



PM49
8064001 Ecrú
50 x 100 cm



PM49
8064002 Garden Stone
50 x 100 cm

Portmanteau

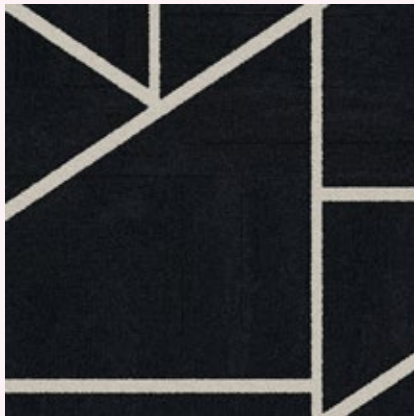




LC02
2369003 Fawn
100 x 100 cm



LC02
2369002 Walnut
100 x 100 cm



LC02
2369001 Ink
100 x 100 cm



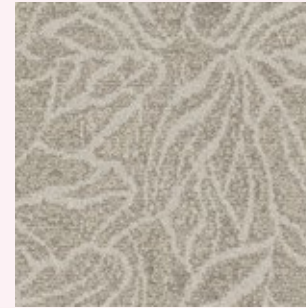
LC02
2369004 Cloud
100 x 100 cm

Luxury Collection

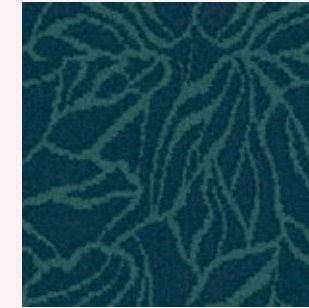
Luxury Collection besteht durch zwei unterschiedliche Stile im Wechselspiel zwischen geometrischen und organischen Mustern. So entsteht ein hochwertiges und luxuriöses Design.

Luxury Collection

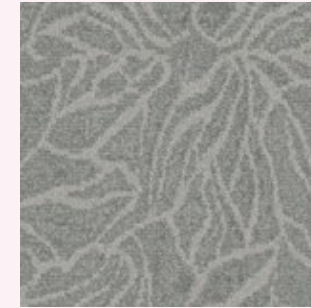




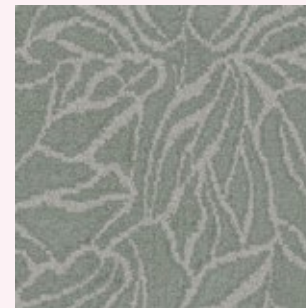
LC05
2377003 Hazel
50 x 50 cm



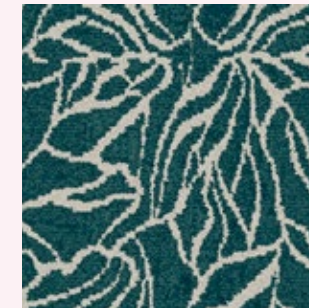
LC05
2377005 Aqua
50 x 50 cm



LC05
2377001 Silver
50 x 50 cm



LC05
2377002 Mint
50 x 50 cm



LC05
2377004 Peacock
50 x 50 cm

Luxury Collection



PRODUKT MOD CAFÉ FARBE STAR BLACK

Mod Café

Das Starburst-Muster von Mod Café erinnert an Bilder aus dem Weltraum und leuchtende Atomsterne. Dieser Stil aus der Mitte des 20. Jahrhunderts schafft in jedem Raum eine Wohlfühlatmosphäre.



8150004 Star Black
50 x 50 cm



8150003 Star Charcoal
50 x 50 cm



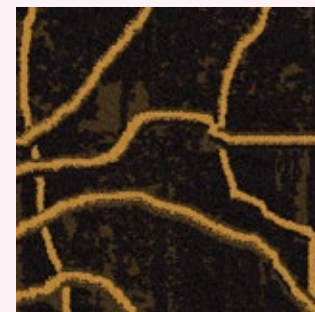
8150002 Star Flannel
50 x 50 cm



8150001 Star Linen
50 x 50 cm



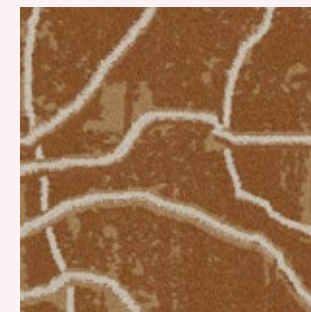
Sampa



8192001 Anzac
50 x 50 cm



8192005 Coal
50 x 50 cm



8192004 Umber
50 x 50 cm



8192003 Brick
50 x 50 cm



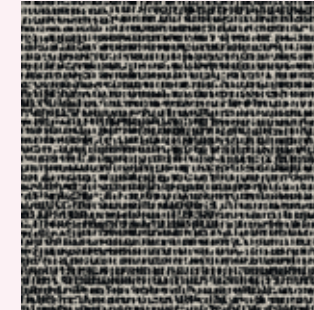
8192002 Tropic
50 x 50 cm

Sampa

Der Mensch hat das instinktive Bedürfnis nach Kontakt zur Natur. Wir gestalten naturnahe Umgebungen aus natürlichen Elementen, um das Erlebnis von Landschaften nachzubilden. Sampa besteht durch elegante, organische Linien. Diese erinnern an Äste, Risse in Steinen oder Blattadern und bringen so die Natur in den Innenraum.



8130002 Dusk
50 x 50 cm



8130003 Midnight
50 x 50 cm

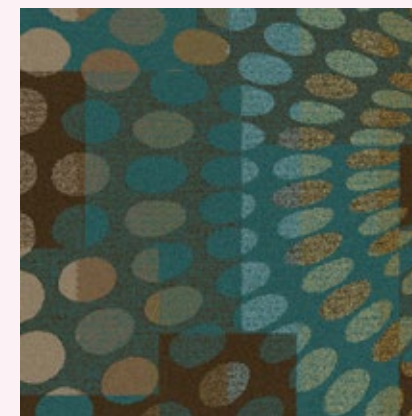


8130001 Dawn
50 x 50 cm

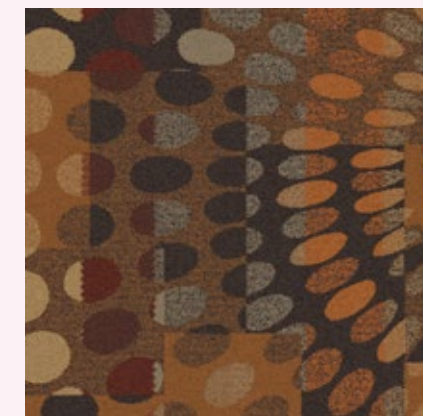
City of Angels

City of Angels

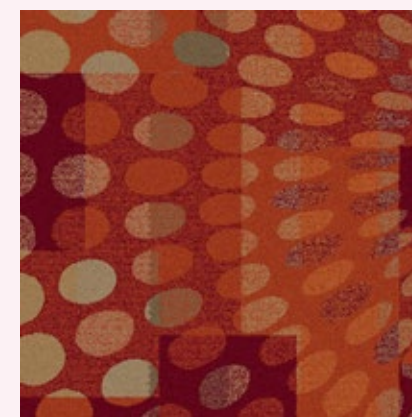
City of Angels wurde von den Arbeiten der Künstlerin Agnes Martin inspiriert und ist eine wiederkehrende Abfolge kurzer Linien – manchmal getupft, manchmal versetzt –, um eine Abstraktion des Rasters und einen handgezeichneten Effekt zu erzeugen.



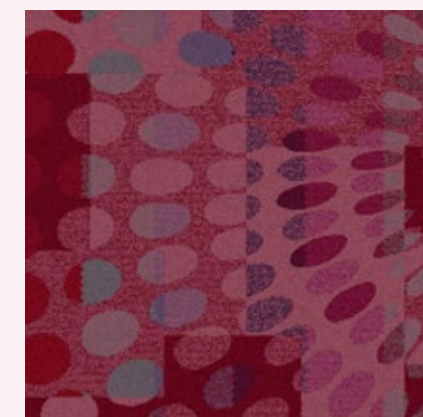
7274014 Pacific
100 x 100 cm



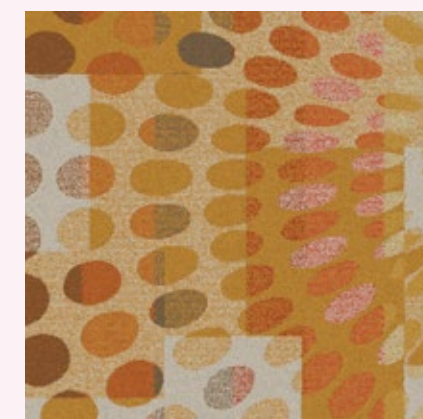
7274012 Leather
100 x 100 cm



7274010 Amber
100 x 100 cm



7274011 Carnation
100 x 100 cm



7274013 Sienna
100 x 100 cm

A Cut Above

A Cut Above

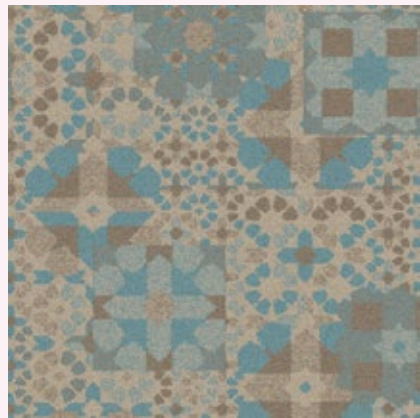
A Cut Above zeichnet sich durch ein kontrastreiches, auffälliges Muster und eine kräftige Farbwelt aus, die im Zusammenspiel an die 70er-Jahre erinnern und den Retrotrend abdecken.



M0684
6640030 Antique
100 x 100 cm



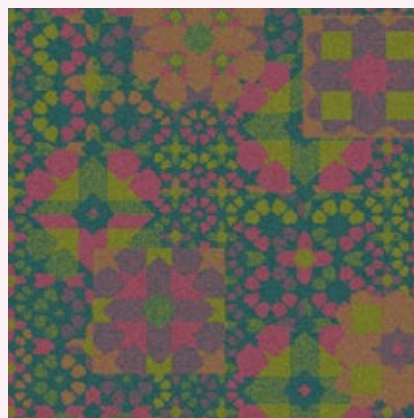
M0684
6640027 Sepia
100 x 100 cm



M0684
6640026 Beach
100 x 100 cm



M0684
6640028 Terracotta
100 x 100 cm



M0684
6640029 Carnival
100 x 100 cm

Head Over Heels

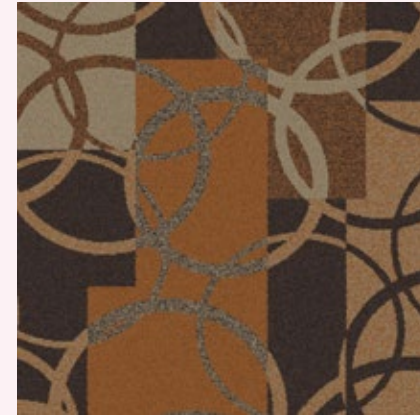
Head Over Heels ist eine atemberaubende Kollektion mit vielseitigen auffälligen Mustern – abstrakt, geometrisch, organisch –, die inspirieren und die Kreativität fördern.

Head Over Heels





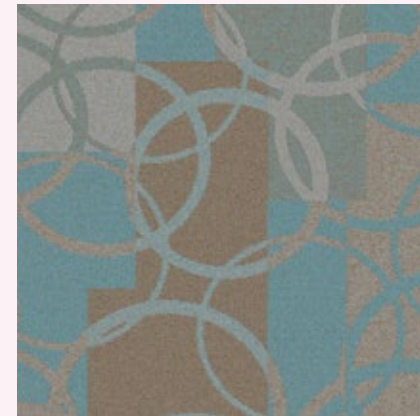
M0749
6640037 Sky
100 x 100 cm



M0749
6640038 Fawn
100 x 100 cm



M0749
6640036 Scarlet
100 x 100 cm



M0749
6640039 Powder
100 x 100 cm



M0749
6640035 Spring
100 x 100 cm

Head Over Heels



M1032
6640024 Linen
50 x 50 cm



M1032
6640025 Stone
50 x 50 cm

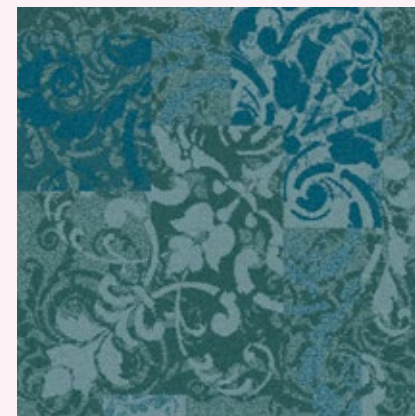


M1032
6640022 Pebble
50 x 50 cm

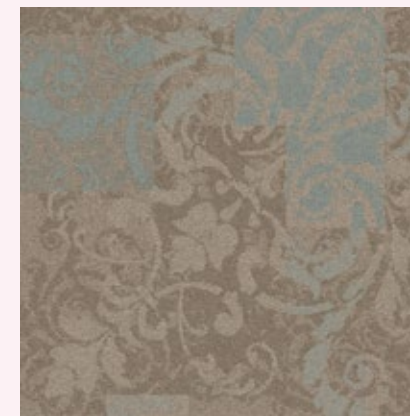


M1032
6640023 Sage
50 x 50 cm





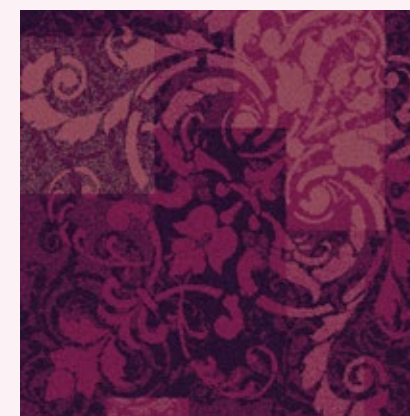
M0827
6640032 Azure
100 x 100 cm



M0827
6640034 Cornflower
100 x 100 cm



M0827
6640033 Saffron
100 x 100 cm



M0827
6640031 Fuchsia
100 x 100 cm

Head Over Heels



Hip Over History



7191002 Pine
100 x 100 cm



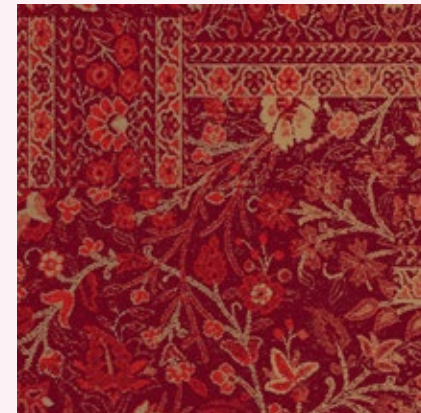
7191001 Vintage
100 x 100 cm



7191003 Bouquet
100 x 100 cm



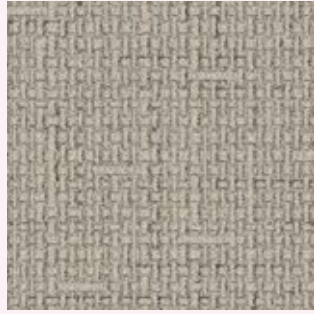
7191004 Eden
100 x 100 cm



7191005 Orient
100 x 100 cm

Hip Over History

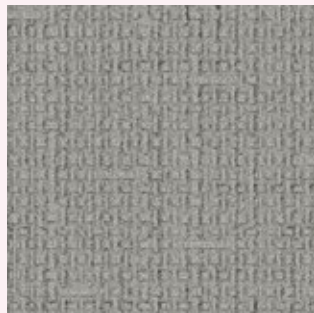
Hip Over History zeichnet sich durch eine florale Patina antiker Textilien aus. Das Patchwork-Muster besticht durch seine haptische und visuelle Textur, die die Illusion eines abgenutzten Bodens vermittelt.



7179003 Ivory
50 x 50 cm



7179001 Pewter
50 x 50 cm



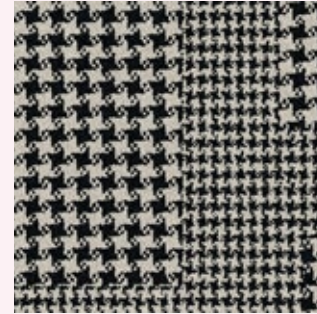
7179002 Titanium
50 x 50 cm

RMS 607

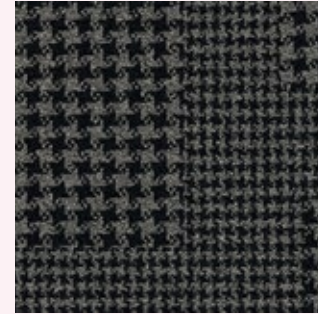
Das Design der RMS 607 zeigt sich in eleganter Farbgebung und ist von einer modernen Web-Optik geprägt.

RMS 607

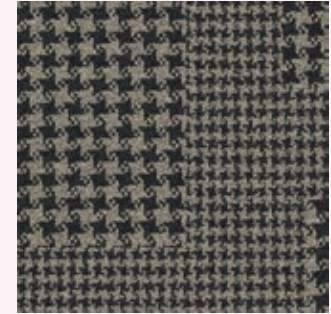




8152009 Hound B&W
50 x 50 cm



8152004 Hound Black
50 x 50 cm

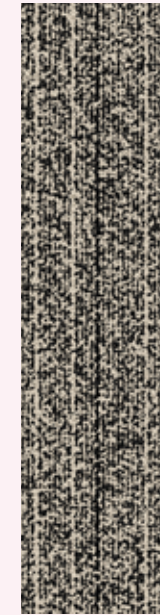


8152003 Hound Charcoal
50 x 50 cm

Collins Cottage

Collins Cottage

Die klassische Teppichfliese Collins Cottage mit Hahentrittmuster passt perfekt in jeden Raum und zu jeder Einrichtung. Es ist, als würde man dem alten Lieblingssakko des Vaters neues Leben einhauchen.



9271001 B&W Overedge
25 x 100 cm

Overedge

Darning, Decibel, Haptic und Overedge

Diese vier Designs sind moderne High-Touch-Texturen, die an handgefertigte Materialien wie gewebte Stoffe erinnern und ruhige, entschleunigende Momente in den Innenraum bringen.



9274023 Lace
25 x 100 cm

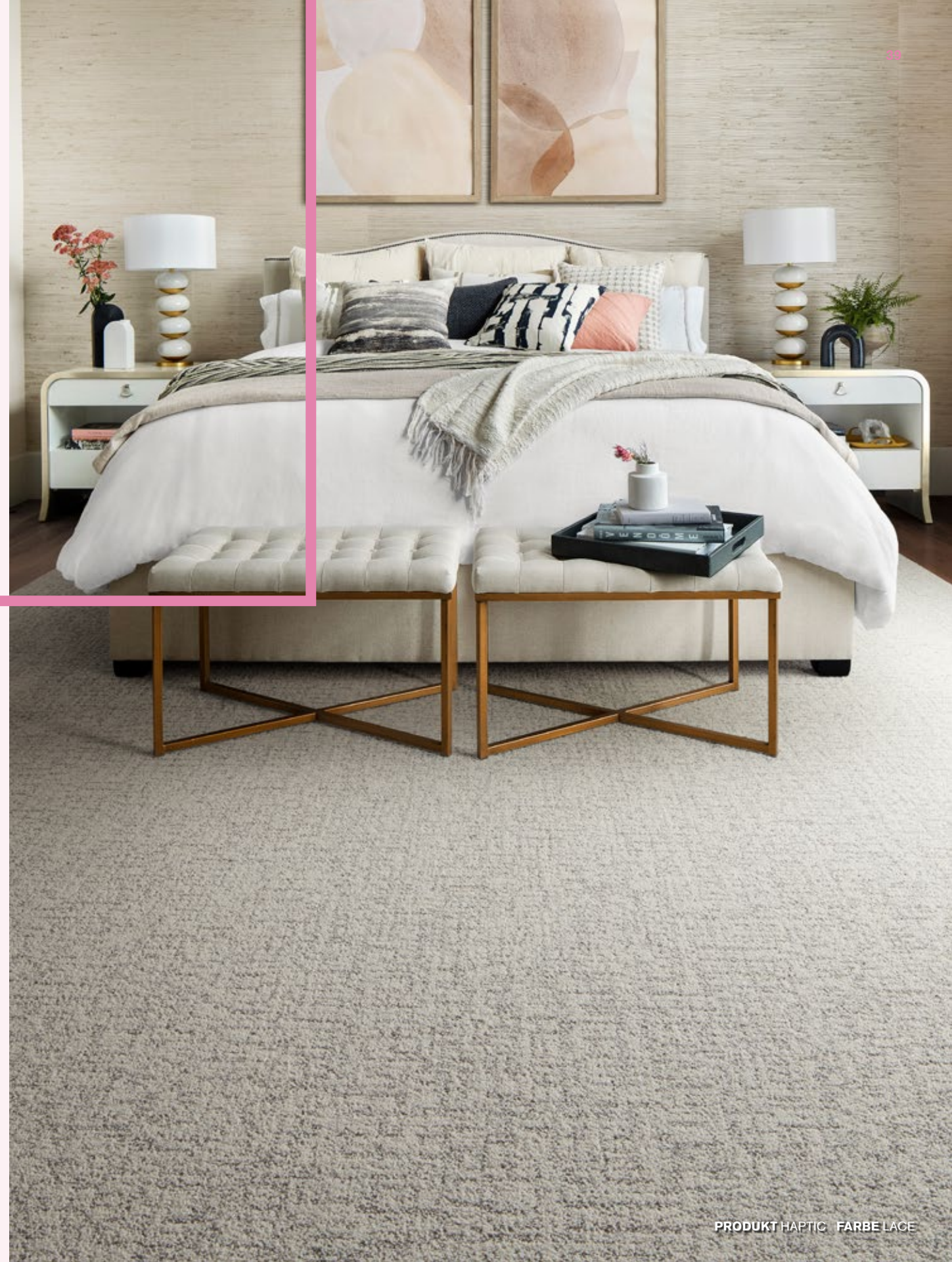


9274021 Whisper
25 x 100 cm



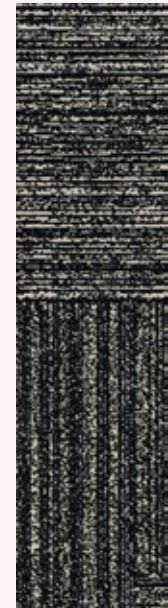
9274022 Balsam
25 x 100 cm

Haptic





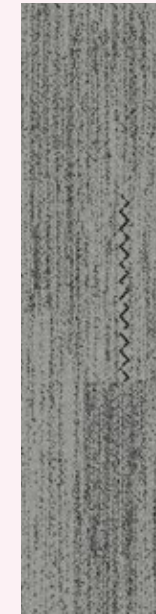
Decibel



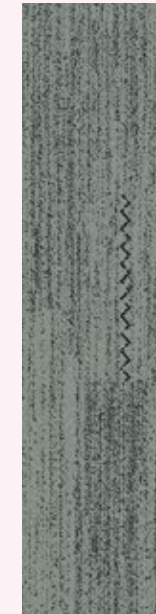
9275001 B&W Decibel
25 x 100 cm



9273019 Almond
25 x 100 cm



9273018 Silver
25 x 100 cm

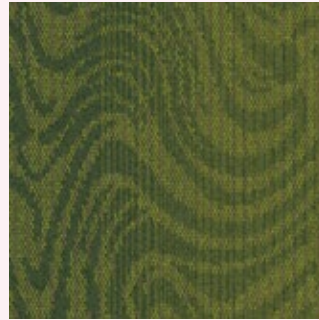


9273020 Sage
25 x 100 cm

Darning



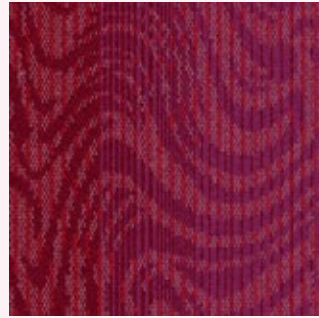
4236012 Cobalt
50 x 50 cm



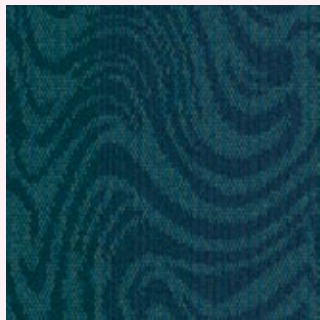
4236011 Emerald
50 x 50 cm



4236009 Tangerine
50 x 50 cm



4236008 Magenta
50 x 50 cm



4236010 Ocean
50 x 50 cm

Hyropolis

Im Design von Hyropolis überlagern sich strudelförmige Muster mit statischen Linien. Hinzu kommt eine kräftige Farbpalette, die einen futuristischen Regenbogen kreiert.



Hyropolis

Vorteile Teppichfliesen

Mit modularen Bodenbelägen haben Sie unendlich viele Gestaltungsmöglichkeiten. Sie können unterschiedliche Bereiche optisch voneinander abgrenzen oder Zonierungen schaffen, um architektonische Merkmale hervorzuheben. Bodenbeläge werden zu einem anpassungsfähigen Bestandteil Ihrer Innenräume. Und sie bieten praktische Vorteile:

Erstklassige Akustik

Mit unseren Bodenbelägen wird die Geräuschbelastung durch störende Schrittgeräusche oder laute Gespräche reduziert. Sie bieten einen hohen Gehkomfort sowie eine hervorragende Akustik. Sie und Ihre Gäste können sicher sein, dass unsere Produkte so konzipiert sind, dass sie Geräusche in Ihrer Umgebung bestmöglich minimieren.

Pflegeleicht

Unsere Teppichfliesen sind aus Solution Dyed Polyamid gefertigt, damit die Farbe auch bei Verwendung von starken Reinigungsmitteln langfristig erhalten bleibt.

Weniger Verschnitt

Bei einer Verlegung mit Bahnenware entstehen bis zu 15 % Verschnitt. Wir reduzieren diese Menge bei richtungsfreier Verlegung unserer Teppichfliesen auf 3–4 %.

Gesunder Planet

Wir möchten Sie dabei unterstützen, Ihre eigenen Nachhaltigkeitsziele zu erreichen. Alle von uns verkauften Bodenbeläge sind über ihren gesamten Lebenszyklus CO₂-neutral. Noch unvermeidbare Emissionen gleichen wir freiwillig aus – ohne zusätzliche Kosten für Sie. Durch unser Programm Carbon Neutral Floors™ reduzieren Sie Ihren persönlichen CO₂-Fußabdruck und erhalten ein Zertifikat, das Ihren positiven Beitrag dokumentiert.


Technische Daten



	Portmanteau			Luxury Collection		Mod Café
	PM19 [Seite 5]	PM39 [Seite 7]	PM49 [Seite 8]	LC02 [Seite 10]	LC05 [Seite 13]	[Seite 15]
Konstruktion	Tuftgemusterte strukturierte Schlingenqualität mit Web-Optik	Tuftgemusterte strukturierte Schlingenqualität mit Web-Optik	Tuftgemusterte strukturierte Schlingenqualität mit Web-Optik	Tuftgemusterte strukturierte angeschorene Schlingenqualität mit Web-Optik	Tuftgemusterte strukturierte angeschorene Schlingenqualität mit Web-Optik	Tuftgemusterte strukturierte Schlingenqualität mit Web-Optik
Polfasermaterial	100 % recyceltes Polyamid garngefärbt	100 % recyceltes Polyamid garngefärbt	100 % recyceltes Polyamid garngefärbt	100 % recyceltes Polyamid garngefärbt	100 % recyceltes Polyamid garngefärbt	100 % recyceltes Polyamid garngefärbt
Poleinsatzgewicht	1.034 g/m ² ± 5 %	1.034 g/m ² ± 5 %	1.034 g/m ² ± 5 %	1.449 g/m ² ± 5 %	1.319 g/m ² ± 5 %	1.011 g/m ² ± 5 %
Gesamtgewicht	4.565 g/m ² ± 5 %	4.565 g/m ² ± 5 %	4.565 g/m ² ± 5 %	4.936 g/m ² ± 5 %	4.678 g/m ² ± 5 %	4.518 g/m ² ± 5 %
Polschichtdicke	5,7 mm +15 % / - 10 %	5,1 mm +15 % / - 10 %	5,4 mm +15 % / - 10 %	6,4 mm +15 % / - 10 %	5,7 mm +15 % / - 10 %	4,1 mm +15 % / - 10 %
Gesamtdicke	9,7 mm ± 0,5 mm	9,2 mm ± 0,5 mm	9,5 mm ± 0,5 mm	9,9 mm ± 0,5 mm	9,9 mm ± 0,5 mm	8,2 mm ± 0,5 mm
Teilung x 10 cm	1/10 – 39,4	1/10 – 39,4	1/10 – 39,4	1/10 – 39,4	1/10 – 39,4	1/10 – 39,4
Noppenzahl/m²	120.170 ± 5 %	120.170 ± 5 %	120.170 ± 5 %	130.320 ± 5 %	130.020 ± 5 %	124.110 ± 5 %
Rückenkonstruktion	CQuest™Bio	CQuest™Bio	CQuest™Bio	CQuest™Bio	CQuest™Bio	CQuest™Bio
Beanspruchungsklasse EN 1307	Heavy Contract Class 33 / LC3	Heavy Contract Class 33 / LC2	Heavy Contract Class 33 / LC3	Heavy Contract Class 33 / LC4	Heavy Contract Class 33 / LC4	Heavy Contract Class 33 / LC3
Gewichteter Schallabsorptionskoeffizient	α _w 0,20	α _w 0,20	α _w 0,20	α _w 0,20	α _w 0,20	α _w 0,20
Format	50 x 100 cm	50 x 100 cm	50 x 100 cm	100 x 100 cm	50 x 50 cm	50 x 50 cm
Fliesen pro Verpackungseinheit	8	8	8	Palettenlieferung	12	16
CO₂-Fußabdruck	4,24 kg CO ₂	4,24 kg CO ₂	4,24 kg CO ₂	5,30 kg CO ₂	5,00 kg CO ₂	3,95 kg CO ₂
Recycelter Anteil	83,0 %	83,0 %	83,0 %	84,4 %	84,0 %	84,6 %



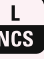
 DOP: 1037-128446 textile floor covering EN 1307 TacTiles®	 DOP: 1037-128446 textile floor covering EN 1307 TacTiles®	 DOP: 1037-128446 textile floor covering EN 1307 TacTiles®	 DOP: 1037-128460 textile floor covering EN 1307 TacTiles®	 DOP: 1037-128593 textile floor covering EN 1307 TacTiles®	 DOP: 1037-128372 textile floor covering EN 1307 TacTiles®
 ≥0,30 ≤2,0 kV ≤10 ⁹ Ω 25dB 0,20	 ≥0,30 ≤2,0 kV ≤10 ⁹ Ω 25dB 0,20	 ≥0,30 ≤2,0 kV ≤10 ⁹ Ω 25dB 0,20	 ≥0,30 ≤2,0 kV ≤10 ⁹ Ω 25dB 0,20	 ≥0,30 ≤2,0 kV ≤10 ⁹ Ω 27dB 0,20	 ≥0,30 ≤2,0 kV ≤10 ⁹ Ω 25dB 0,20
 ≥7 ≥2,4	 ≥7 ≥2,4	 ≥7 ≥2,4	 ≥7 ≥2,4	 ≥7 ≥2,4	 ≥7 ≥2,4






Technische Daten

	Sampa	City of Angels	A Cut Above	Head Over Heels		
	[Seite 17]	[Seite 19]	[Seite 21]	M0684 [Seite 22]	M0749 [Seite 25]	M0827 [Seite 29]
Konstruktion	Tuftgemusterte strukturierte angeschorene Schlingenqualität mit Web-Optik	Tuftgemusterte strukturierte Schlingenqualität mit Web-Optik	Tuftgemusterte strukturierte angeschorene Schlingenqualität mit Web-Optik	Tuftgemusterte strukturierte Schlingenqualität mit Web-Optik	Tuftgemusterte strukturierte Schlingenqualität mit Web-Optik	Tuftgemusterte strukturierte Schlingenqualität mit Web-Optik
Polfasermaterial	100 % recyceltes Polyamid garngefärbt	100 % recyceltes Polyamid garngefärbt	100 % recyceltes Polyamid garngefärbt	100 % recyceltes Polyamid garngefärbt	100 % recyceltes Polyamid garngefärbt	100 % recyceltes Polyamid garngefärbt
Poleinsatzgewicht	1.228 g/m ² ± 5 %	1.182 g/m ² ± 5 %	888 g/m ² ± 5 %	844 g/m ² ± 5 %	844 g/m ² ± 5 %	844 g/m ² ± 5 %
Gesamtgewicht	4.848 g/m ² ± 5 %	4.452 g/m ² ± 5 %	4.643 g/m ² ± 5 %	4.536 g/m ² ± 5 %	4.536 g/m ² ± 5 %	4.536 g/m ² ± 5 %
Polschichtdicke	5,2 mm + 15 % / - 10 %	4,5 mm + 15 % / - 10 %	4,2 mm + 15 % / - 10 %	3,8 mm + 15 % / - 10 %	3,5 mm + 15 % / - 10 %	3,6 mm + 15 % / - 10 %
Gesamtdicke	9,5 mm ± 0,5 mm	8,2 mm ± 0,5 mm	9,1 mm ± 0,5 mm	8,1 mm ± 0,5 mm	8,1 mm ± 0,5 mm	8,1 mm ± 0,5 mm
Teilung x 10 cm	1/10 – 39,4	1/10 – 39,4	1/10 – 39,4	1/10 – 39,4	1/10 – 39,4	1/10 – 39,4
Noppenzahl/m²	141.840 ± 5 %	165.480 ± 5 %	110.320 ± 5 %	110.320 ± 5 %	110.320 ± 5 %	110.320 ± 5 %
Rückenkonstruktion	CQuest™Bio	CQuest™Bio	CQuest™Bio	CQuest™Bio	CQuest™Bio	CQuest™Bio
Beanspruchungsklasse EN 1307	Heavy Contract Class 33 / LC3	Heavy Contract Class 33 / LC3	Heavy Contract Class 33 / LC3	Heavy Contract Class 33 / LC2	Heavy Contract Class 33 / LC2	Heavy Contract Class 33 / LC2
Gewichteter Schallabsorptionskoeffizient	α _w 0,20	α _w 0,20	α _w 0,20	α _w 0,20	α _w 0,20	α _w 0,20
Format	50 × 50 cm	50 × 50 cm	100 × 100 cm	100 × 100 cm	100 × 100 cm	100 × 100 cm
Fliesen pro Verpackungseinheit	12	16	Palettenlieferung	Palettenlieferung	Palettenlieferung	Palettenlieferung
CO₂-Fußabdruck	4,80 kg CO ₂	4,60 kg CO ₂	3,90 kg CO ₂	3,70 kg CO ₂	3,70 kg CO ₂	3,70 kg CO ₂
Recycelter Anteil	83,8 %	83,5 %	82,6 %	82,4 %	82,4 %	82,4 %


EN 14041

 DOP: 1037-128457
 textile floor covering
 EN 1307



100% Recycled Nylon


 TacTiles®



















≥7 ≥ 2,4


EN 14041

 DOP: 1037-128449
 textile floor covering
 EN 1307



100% Recycled Nylon


 TacTiles®



















≥7 ≥ 2,4


EN 14041

 DOP: 1037-128592
 textile floor covering
 EN 1307



100% Recycled Nylon


 TacTiles®



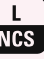















≥7 ≥ 2,4


EN 14041

 DOP: 1037-128385
 textile floor covering
 EN 1307



100% Recycled Nylon


 TacTiles®



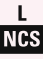















≥7 ≥ 2,4


EN 14041

 DOP: 1037-128385
 textile floor covering
 EN 1307



100% Recycled Nylon


 TacTiles®



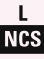















≥7 ≥ 2,4

EN 14041

 DOP: 1037-128385
 textile floor covering
 EN 1307

100% Recycled Nylon


 TacTiles®










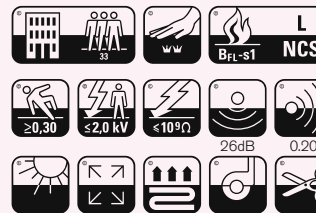
≥7 ≥ 2,4


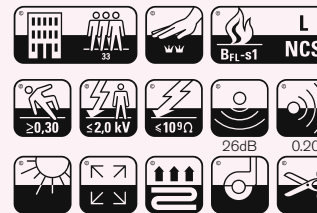



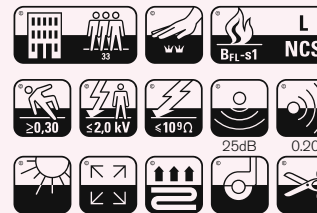
Technische Daten



	Head Over Heels	Hip Over History	RMS 607	Collins Cottage	Overedge	Haptic
	M1032 [Seite 26]	[Seite 31]	[Seite 32]	[Seite 35]	[Seite 37]	[Seite 38]
Konstruktion	Tuftgemusterte strukturierte Schlingenqualität mit Web-Optik	Tuftgemusterte strukturierte Schlingenqualität mit Web-Optik	Tuftgemusterte strukturierte Schlingenqualität mit Web-Optik	Tuftgemusterte strukturierte Schlingenqualität mit Web-Optik	Tuftgemusterte „Shaggy“-Veloursqualität	Tuftgemusterte strukturierte Schlingenqualität mit Web-Optik
Polfasermaterial	100 % recyceltes Polyamid garngefärbt	100 % recyceltes Polyamid garngefärbt	100 % recyceltes Polyamid garngefärbt	100 % recyceltes Polyamid garngefärbt	100 % recyceltes Polyamid garngefärbt	100 % recyceltes Polyamid garngefärbt
Poleinsatzgewicht	844 g/m ² ± 5 %	814 g/m ² ± 5 %	832 g/m ² ± 5 %	882 g/m ² ± 5 %	1.424 g/m ² ± 5 %	814 g/m ² ± 5 %
Gesamtgewicht	4.536 g/m ² ± 5 %	4.326 g/m ² ± 5 %	4.270 g/m ² ± 5 %	4.364 g/m ² ± 5 %	4.769 g/m ² ± 5 %	4.284 g/m ² ± 5 %
Polschichtdicke	3,9 mm + 15 % / - 10 %	3,5 mm + 15 % / - 10 %	4,1 mm + 15 % / - 10 %	3,9 mm + 15 % / - 10 %	8,8 mm + 15 % / - 10 %	2,9 mm + 15 % / - 10 %
Gesamtdicke	8,1 mm ± 0,5 mm	7,7 mm ± 0,5 mm	8,2 mm ± 0,5 mm	7,8 mm ± 0,5 mm	11,6 mm ± 0,5 mm	6,9 mm ± 0,5 mm
Teilung x 10 cm	1/10 – 39,4	1/10 – 39,4	1/10 – 39,4	1/10 – 39,4	5/32 – 25,2	1/10 – 39,4
Noppenzahl/m²	110.320 ± 5 %	118.200 ± 5 %	110.320 ± 5 %	124.110 ± 5 %	88.200 ± 5 %	138.306 ± 5 %
Rückenkonstruktion	CQuest™Bio	CQuest™Bio	CQuest™Bio	CQuest™Bio	CQuest™Bio	CQuest™Bio
Beanspruchungsklasse EN 1307	Heavy Contract Class 33 / LC2	Heavy Contract Class 33 / LC2	Heavy Contract Class 33 / LC2	Heavy Contract Class 33 / LC2	General Contract Class 32 / LC5	Heavy Contract Class 33 / LC2
Gewichteter Schallabsorptionskoeffizient	α _w 0,20	α _w 0,20	α _w 0,20	α _w 0,20	α _w 0,20	α _w 0,20
Format	50 × 50 cm	100 × 100cm	50 × 50 cm	50 × 50 cm	25 × 100 cm	25 × 100 cm
Fliesen pro Verpackungseinheit	16	Palettenlieferung	16	16	10	20
CO₂-Fußabdruck	3,70 kg CO ₂	3,70 kg CO ₂	3,70 kg CO ₂	3,53 kg CO ₂	5,21 kg CO ₂	3,33 kg CO ₂
Recycelter Anteil	82,4 %	82,1 %	82,1 %	84,1 %	84,7 %	83,9 %



EN 14041

 DOP: 1037-128385
 textile floor covering
 EN 1307
 TacTiles®
 100% Recycled Nylon
 15C056EF
 GUT


EN 14041

 DOP: 1037-128455
 textile floor covering
 EN 1307
 TacTiles®
 100% Recycled Nylon
 7B6AFAE2
 GUT


EN 14041

 DOP: 1037-128450
 textile floor covering
 EN 1307
 TacTiles®
 100% Recycled Nylon
 PENDING
 GUT


EN 14041

 DOP: 1037-128381
 textile floor covering
 EN 1307
 TacTiles®
 100% Recycled Nylon
 E5AE7AAC
 GUT


EN 14041

 DOP: 1037-127049
 textile floor covering
 EN 1307
 TacTiles®
 100% Recycled Nylon
 150D9A1B
 GUT


EN 14041

 DOP: 1037-127030
 textile floor covering
 EN 1307
 TacTiles®
 100% Recycled Nylon
 3E38FAA3
 GUT




Technische Daten

	Decibel	Darning	Hydropolis
	[Seite 41]	[Seite 43]	[Seite 44]
Konstruktion	Tuftgemusterte strukturierte Schlingenqualität mit Web-Optik	Tuftgemusterte strukturierte Schlingenqualität mit Web-Optik	Tuftgemusterte strukturierte Schlingenqualität
Polfasermaterial	100 % recyceltes Polyamid garngefärbt	100 % recyceltes Polyamid garngefärbt	100 % recyceltes Polyamid garngefärbt
Poleinsatzgewicht	746 g/m ² ± 5 %	746 g/m ² ± 5 %	795 g/m ² ± 5 %
Gesamtgewicht	4.096 g/m ² ± 5 %	4.224 g/m ² ± 5 %	4.151 g/m ² ± 5 %
Polschichtdicke	3,2 mm + 15 % / - 10 %	3,3 mm + 15 % / - 10 %	3,6 mm + 15 % / - 10 %
Gesamtdicke	7,0 mm ± 0,5 mm	6,9 mm ± 0,5 mm	7,0 mm ± 0,5 mm
Teilung x 10 cm	1/10 – 39,4	1/10 – 39,4	1/12 – 47,2
Noppenzahl/m²	143.908 ± 5 %	137.942 ± 5 %	189.911 ± 5 %
Rückenkonstruktion	CQuest™Bio	CQuest™Bio	CQuest™Bio
Beanspruchungsklasse EN 1307	Heavy Contract Class 33 / LC2	Heavy Contract Class 33 / LC2	Heavy Contract Class 33 / LC3
Gewichteter Schallabsorptionskoeffizient	α _w 0,20	α _w 0,20	α _w 0,20
Format	25 × 100 cm	25 × 100 cm	50 × 50 cm
Fliesen pro Verpackungseinheit	20	20	16
CO₂-Fußabdruck	3,12 kg CO ₂	3,12 kg CO ₂	3,61 kg CO ₂
Recycelter Anteil	83,6 %	83,6 %	83,8 %

EN 14041
CE
DOP: 1037-127009
textile floor covering
EN 1307

100% Recycled Nylon
B0F94CD8
Tactiles®

≥0,30
≤2,0 kV
26dB
0,20
≥7

EN 14041
CE
DOP: 1037-127008
textile floor covering
EN 1307

100% Recycled Nylon
7DFFCB85
Tactiles®

≥0,30
≤2,0 kV
26dB
0,20
≥7

EN 14041
CE
DOP: 1037-128376
textile floor covering
EN 1307

100% Recycled Nylon
4FE2973F
Tactiles®

≥0,30
≤2,0 kV
≤10³Ω
27dB
0,20
≥7



Schallabsorption

	Schallabsorptionsgrad (EN ISO 354)					
	125 HZ	250 HZ	500 HZ	1000 HZ	2000 HZ	4000 HZ
Sampa	-0,02	0,06	0,08	0,20	0,34	0,40
A Cut Above	0,04	0,05	0,09	0,22	0,45	0,58
City Of Angels	0,02	0,03	0,09	0,27	0,45	0,57
Head Over Heels MO684	0,04	0,05	0,09	0,22	0,45	0,58
Head Over Heels MO749	0,04	0,05	0,09	0,22	0,45	0,58
Head Over Heels MO827	0,04	0,05	0,09	0,22	0,45	0,58
Head Over Heels M1032	0,04	0,05	0,09	0,22	0,45	0,58
Hip Over History	0,04	0,05	0,09	0,22	0,45	0,58
LC02	0,02	0,03	0,09	0,27	0,45	0,57
LC05	-0,02	0,06	0,08	0,20	0,34	0,40
Portmanteau 19	0,02	0,03	0,09	0,27	0,45	0,57
Portmanteau 39	0,02	0,03	0,09	0,27	0,45	0,57
Portmanteau 49	0,02	0,03	0,09	0,27	0,45	0,57
RMS 607	0,04	0,05	0,09	0,22	0,45	0,58
Collins Cottage	0,02	0,03	0,09	0,27	0,45	0,57
Mod Café	0,02	0,03	0,09	0,27	0,45	0,57
Hydropolis	-0,02	0,06	0,08	0,20	0,34	0,40
Overedge	0,02	0,06	0,11	0,27	0,41	0,51
Haptic	0,04	0,05	0,09	0,22	0,45	0,58
Decibel	0,04	0,05	0,09	0,22	0,45	0,58
Darning	0,04	0,05	0,09	0,22	0,45	0,58

Interface European Manufacturing BV behält sich das Recht vor, Produktspezifikationen zu ändern oder entsprechend anzupassen. Die aktuellsten technischen Spezifikationen finden Sie auf unserer Website. Wir versuchen die Farben so naturgetreu wie möglich wiederzugeben. Farbabweichungen lassen sich jedoch nicht ausschließen. Bitte fordern Sie ein Muster an, um sich von der tatsächlichen Farbe zu überzeugen.

**Für weitere Informationen
besuchen Sie:
interface.com/hospitality**

Kontakt

AE	+971 556881979
AT	+43 1 8102839
BA	+387 33 522 534
BE	+32 2 475 27 27
BG	+359 2 808 303
BY	+375 17 226 75 14
CH	+41 44 913 68 00
CZ	+42 0 233 087 111
DE	+49 2151 3718 0
DK	+45 33 79 70 55
EE	+372 6518 313
ES	+34 932 418 750
EG	+(202) 3760 7818
FR	+33 1 58 10 20 20
GR	+30 211 2120820
HR	+385 14 62 30 63
HU	+36 1 349 6545
IE	+353 1 679 8466
IL	+972 97403034
IT	+39 02 890 93678
KZ	+7 495 234 57 27
LT	+370 37 337332
LV	+371 672 18 744
NL	+31 33 277 5555
ME	+381 11 414 92 00
MK	+389 2 323 01 89
NO	+47 23 12 01 70
PL	+48 22 862 48 40
PT	+351 217 122 740
RO	+40 21 317 12 40/42/43/44
RS	+381 11 414 92 00
RU	+7 495 234 57 27
SA	+966 554622263
SE	+468 241 230
SK	+421 911 104 073
SI	+386 8 205 4007
TR	+90 212 365 5506
UA	+38(044)238 27 67
UK	+44 (0)800 3134465
ZA	+27 11 608 4270



Carbon Neutral Floors™
Alle weltweit verkauften Bodenbeläge von Interface
sind, geprüft durch unabhängige Dritte, CO₂-neutral.