

# sedus



## se:connects

*Management-System  
für Smart Working*



# Wer wir sind und was wir tun



Die Sedus Stoll AG wurde 1871 gegründet und ist einer der führenden europäischen Hersteller für Büroeinrichtungen. Zum Produktprogramm gehören Sitzmöbel, wie Dreh- und Besucherstühle, außerdem Büro-, Konferenz- sowie Objektmöbel – alles „Made in Germany“.

Der Firmensitz befindet sich im süddeutschen Dogern nahe des Hochrheins. Ein weiterer Produktionsstandort ist in Geseke, Nordrhein-Westfalen. Sedus ist ein Traditionsunternehmen, das in seiner über 145-jährigen Firmengeschichte immer wieder Maßstäbe gesetzt hat – sowohl in der Ergonomie als auch im Fertigungsverfahren und in puncto Nachhaltigkeit. Die Marke steht als Synonym für Innovation, Technik und Ästhetik und bereichert die „Lebenswelt Büro“ immer wieder mit neuen Produktideen und zeitgemäßen Konzepten. Besonderes Augenmerk richtet Sedus auf die aktuellen Trends und Veränderungen in der Arbeitswelt. Neue Organisationsstrukturen und Arbeitsformen verlangen nach flexiblen, ästhetischen Einrichtungen und maßgeschneiderten Lösungen, die die Zusammenarbeit, die Kommunikation und die Bewegung fördern. Die Gesundheit der Nutzer steht dabei besonders im Fokus.

Mehr Informationen erhalten Sie unter [www.sedus.com](http://www.sedus.com)

Mit unseren Lösungen unterstützen wir Menschen, ihre Talente auszuleben.



MADE IN GERMANY



# Warum se:connects



Unternehmen, die IoT-Dienste nutzen, werden klare **Wettbewerbsvorteile** haben



90% der Unternehmen organisieren sich neu, damit sie **dynamischer, vernetzter** und **teamorientiert** werden


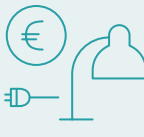


Mitarbeiter, die die Möglichkeit haben, ihren **Arbeitsort selbst zu wählen**, sind 10 - 15% zufriedener



Flächeneffizienz hat mit 79% weltweit die größten Auswirkungen auf die Kosten

## Hauptvorteile von IoT am Arbeitsplatz

<p><b>5% Steigerung der Produktivität</b> durch Prozessanalyse</p>  <p>Produktivität <b>+5%</b></p>	<p><b>20% Einsparung der Energiekosten</b> durch Flächen- und Nutzungsoptimierung</p>  <p>Energiekosten <b>-20%</b></p>
--	---



**85%** der Mitarbeiter in den USA sagen, dass sie **durch Technik produktiver** sind



Alle Zahlen und Fakten stammen aus den Sedus INSIGHTS – Innovationen und Trends rund um den Arbeitsplatz

IoT = Internet of Things



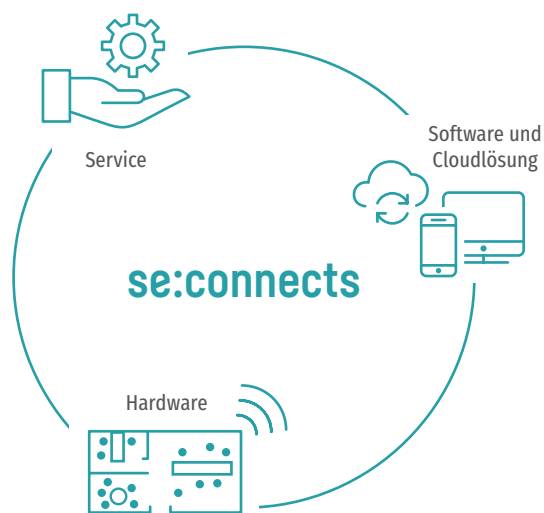
Freie Arbeitsplätze finden, reservieren und buchen – ganz einfach mit se:connects.



FLEXIBLER, PRODUKTIVER, EFFIZIENTER

# Work smarter, not harder

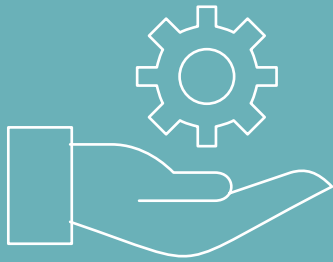
Wo früher feste Arbeitsplätze und starre Strukturen die Bürolandschaften prägten, profitieren heute immer mehr Unternehmen von den Vorteilen des Smart-Working-Konzepts. Die freie Wahl des Arbeitsplatzes – je nach Aufgaben und Vorlieben – verändert die Art und Weise, wie wir arbeiten, grundlegend. Und trägt damit wesentlich zu mehr Wirtschaftlichkeit und Arbeitszufriedenheit bei.



se:connects ist eine intelligente Lösung für die Nutzung und das Management von Arbeitsplätzen in Smart-Working-Umgebungen. Per Smartphone oder anderen Endgeräten kann jeder Mitarbeiter leicht einen freien Arbeitsplatz finden und buchen oder Besprechungsräume reservieren, die zu den aktuellen Arbeitsaufgaben passen. Das Facility Management kann die Belegungsdaten dann nutzen, um die Arbeitsumgebungen zu optimieren.

**kapsch** >>>

se:connects wurde von Sedus gemeinsam mit Kapsch, einem international erfahrenen Spezialisten für IoT und Datentransfer entwickelt



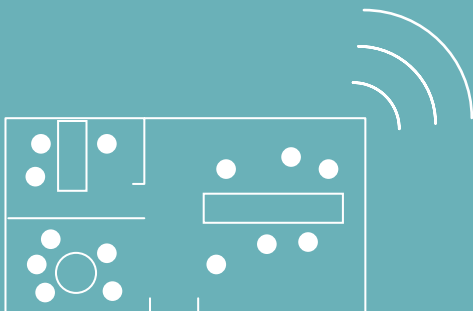
### **Service** (Seite 8)

- Flächen- und Nutzungsoptimierung
- Lieferung und Installation
- Wartung und Support
- Workplace Consulting



### **Software und Cloudlösung** (Seite 10)

- Mobile-App für User
- Admin-App für Verwaltung und Support
- Webplattform mit Analysetool
- Cloudservice



### **Hardware** (Seite 16)

- Arbeitsplatzsensoren
- IoT-Gateway

se:connects

# Die Komplettlösung ohne Kompromisse

Damit alles Hand in Hand geht, gehören zu se:connects der Service, die Soft- und Hardware. Sie entscheiden sich für die Komplettlösung, Sedus übernimmt den Rest.

## **Service**

Dank des Rundum-Service müssen Sie sich um nichts kümmern. Von der detaillierten Planung über die Installation bis hin zu Wartung und Support: Der Sedus Service steht Ihnen jederzeit zur Seite. Das erfahrene Expertenteam aus dem Workplace-Consulting-Bereich unterstützt zudem sehr gerne bei der Analyse und Optimierung Ihrer Räume und Arbeitsplatzkonzepte.

## **Software und Cloudlösung**

Mit der Mobile-App geht's ganz einfach: Sie bietet den Mitarbeitern eine Übersicht über Räume und Arbeitsplätze, verfügt über verschiedene Funktionen und ermöglicht die Buchung. Über ein Analysetool können Facility Manager die anonymisierten Daten für Auswertungen und effiziente Flächennutzung abrufen.

## **Hardware**

Die Arbeitsplatzsensoren an Schreibtischen und Bürostühlen erfassen die Präsenz ihrer Nutzer und geben diese an ein IoT-Gateway weiter, um die Daten in einer Cloud zu speichern.

SERVICE

# Bequemer kann Smart Working kaum sein

Von der ersten Beratung über die Analyse bis hin zur aktiven Nutzung kümmert sich Sedus um alle notwendigen Schritte. Damit die Einrichtung von se:connects ganz einfach wird.

## **Workshop und Implementierung**

Ob bereits vorhandene Bürostrukturen oder neue Einrichtung: Im gemeinsamen Workshop werden die vorhandenen Flächen gesichtet, die Grundrisspläne übernommen und die Funktionalitäten der App definiert. Dann geht es an die Implementierung.

## **Analyse und Auswertung**

Mit se:connects Analytics – dem Systemmodul zur reinen Auswertung – können zum Beispiel Facility Manager über einen definierten Zeitraum die aktuellen Belegungsdaten der Bürofläche dokumentieren.

## **Workplace Consulting und Umstrukturierung**

Auf Basis der Analyseergebnisse erarbeitet das Workplace Consulting ein Konzept, das unterschiedliche Arbeitsweisen und Bedürfnisse berücksichtigt. So kann die vorhandene Fläche umstrukturiert und optimal genutzt werden.

## **Smart Working Umgebung mit se:connects Professional**

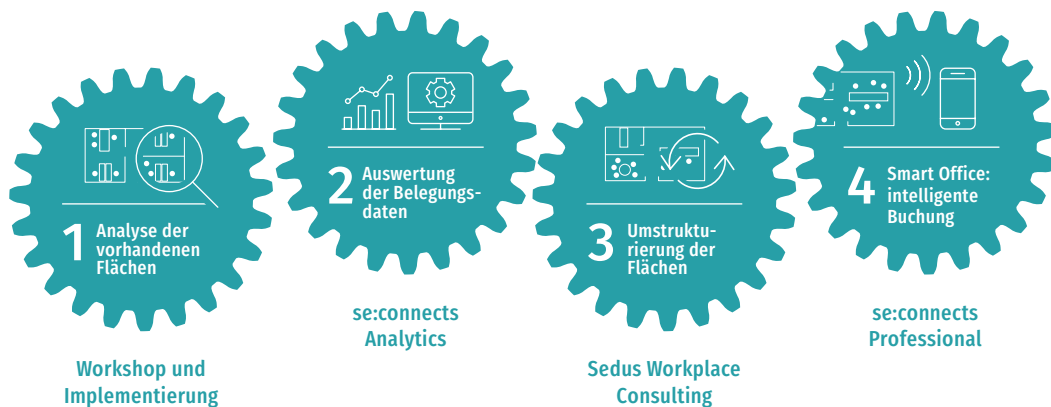
Mitarbeiter nutzen se:connects Professional: Im individuell optimierten Smart Office wird die intelligente Buchung von Arbeitsplätzen und Besprechungsräumen sowie das Auffinden von Kollegen möglich.







### In vier Schritten zum Smart Office



### Sedus Workplace Consulting

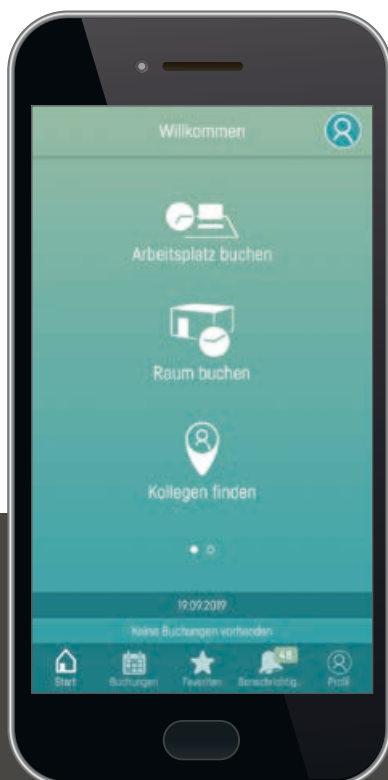
Unterstützung bei der Smart-Office-Gestaltung gewünscht? Mit dem erfahrenen Sedus Expertenteam im Workplace Consulting helfen wir bei der Analyse und der anschließenden Konzeption oder Optimierung Ihrer Arbeitswelt. Aus den Erkenntnissen der momentanen Nutzung der Bürofläche werden Möglichkeiten abgeleitet, Chancen ermittelt und auf Basis der Ergebnisse ein Planungsrahmen erarbeitet, mit dem dann wiederum ein zukunftsfähiges, innovatives Bürokonzept entwickelt werden kann. Mit genau den Work Settings, die die jeweiligen Tätigkeiten und Arbeitsweisen ideal unterstützen. Für ein maßgeschneidertes Bürokonzept, das die Unternehmensziele und das Wohl der Mitarbeiter im Blick hat.

# Mit der App alles auf einen Blick

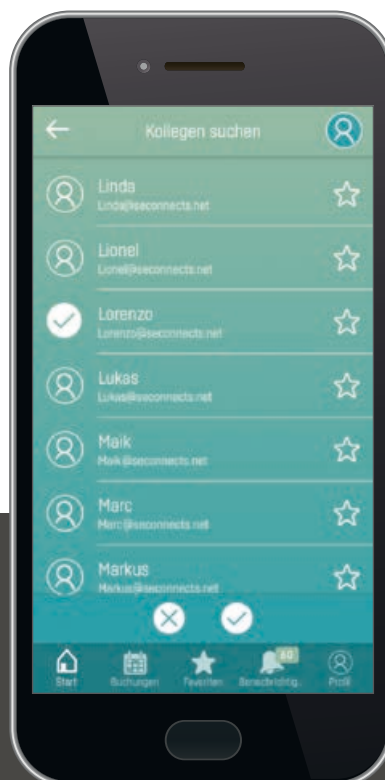
## Freien Arbeitsplatz finden, buchen und nutzen

In der se:connects App ist der gesamte Bürogrundriss mit allen Arbeitsplätzen hinterlegt. Jede Belegung und Buchung wird angezeigt, sodass der Benutzer sofort erkennen kann, welche Plätze belegt (gelb) oder gebucht (rot) sind und welche zur Verfügung stehen (grün). Dabei helfen die Filteroptionen einen geeigneten Arbeitsplatz zu finden, je nachdem, ob konzentriertes Arbeiten, Austausch oder Zusammenarbeit gefragt ist. So einfach wie das Buchen geht auch das Stornieren, wenn ein Platz oder Raum doch nicht benötigt wird. Er wird dann wieder als frei angezeigt. Ebenso, wenn sich der Nutzer woanders einloggt – oder sich länger als eine vordefinierte Zeit vom Arbeitsplatz entfernt hat. Wer einen Arbeitsplatz bucht, kann dabei auch inkognito bleiben. So wird der Platz als nicht verfügbar gekennzeichnet, die Person dahinter bleibt jedoch verborgen.

Weitere Informationen  
zu se:connects finden  
Sie auf unserer Website



Start-Seite mit den wichtigsten Funktionen



Suchfunktion zum Finden von Kollegen



Grundriss mit farbiger Kennzeichnung von gebuchten und freien Arbeitsplätzen

### **Kollegen finden**

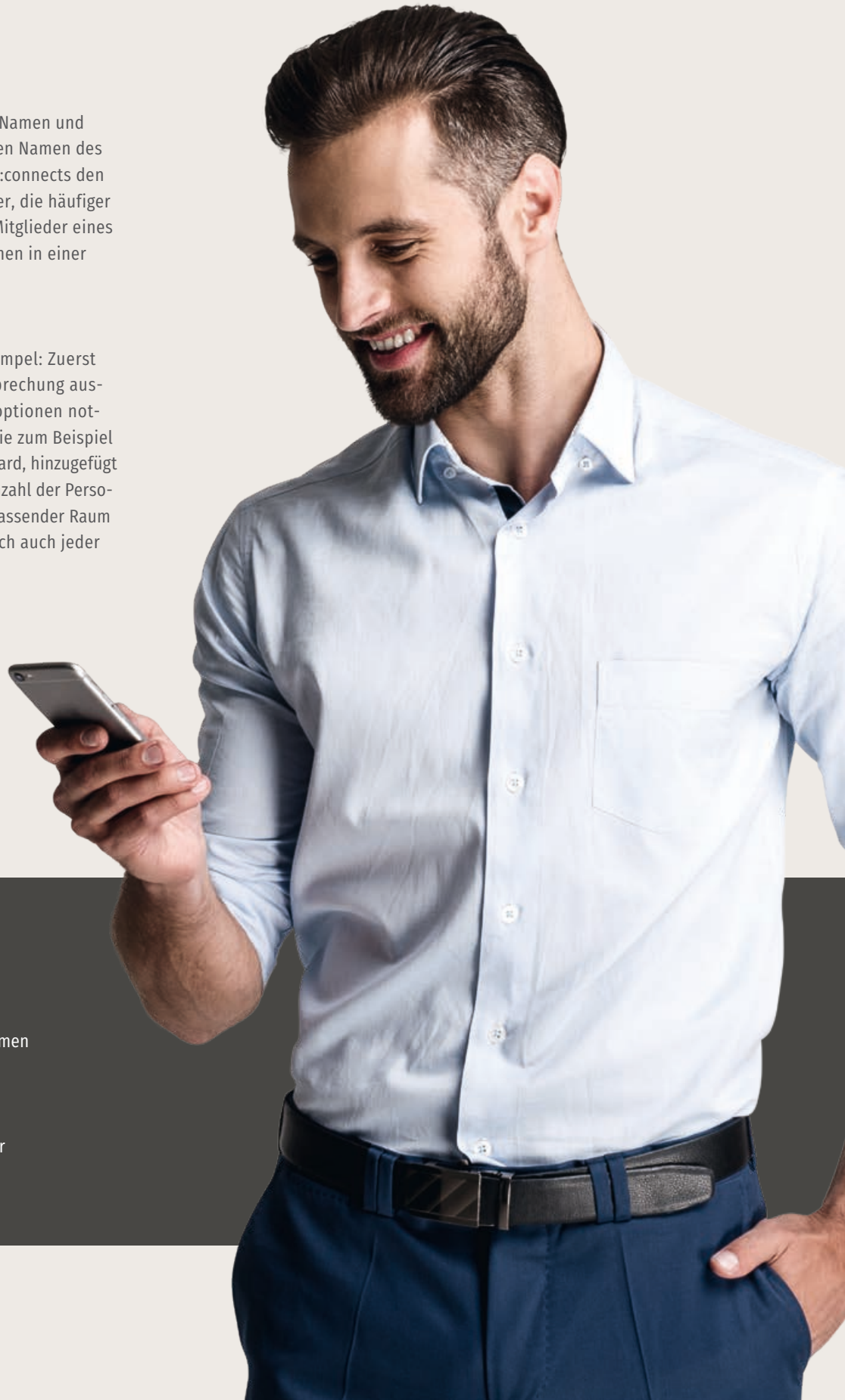
In der App sind alle Mitarbeiter mit Namen und Kontaktdaten hinterlegt. Wird auf den Namen des gesuchten Kollegen getippt, zeigt se:connects den aktuellen Arbeitsplatz an. Mitarbeiter, die häufiger gesucht werden oder zum Beispiel Mitglieder eines bestimmten Projektteams sind, können in einer Favoritenliste gespeichert werden.

### **Besprechungsräume belegen**

Das Prinzip der Raumbuchung ist simpel: Zuerst werden die Teilnehmer für die Besprechung ausgewählt, dann kann über die Filteroptionen notwendiges technisches Equipment, wie zum Beispiel Videokonferenzanlage oder Smartboard, hinzugefügt werden. Anhand der Kriterien und Anzahl der Personen wird von se:connects dann ein passender Raum vorgeschlagen. Alternativ kann jedoch auch jeder freie Raum gebucht werden.

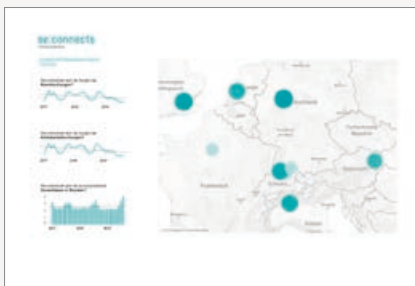
### **Haupt-Funktionen der App**

- Buchung von Arbeitsplätzen
- Buchung von Besprechungsräumen
- Finden von Arbeitsplätzen und Räumen nach Anforderungen (z. B. Beamer, Anzahl der Stühle, Flipchart, ...)
- Finden von Kollegen
- Übersicht belegter/gebuchter/freier Arbeitsplätze





Übersichtliche Aufbereitung der Nutzungsdaten nach Arbeitsplätzen und Nutzungsdauer im geschützten Webportal



Standortübergreifende Flächenanalyse und Bewertung der Belegung



Eine kalendarische Auswertung mit den stärksten Belegungsquoten ermöglicht z. B. eine optimale Terminierung von Wartungsarbeiten



Auswertung der beliebtesten Räume anhand der gebuchten Stunden und Nutzungsdauer



## SOFTWARE

# Belegungen analysieren und auswerten

### **Gezielte Analyse und aussagekräftige Auswertung**

Welche Arbeitsplätze sind bei den Mitarbeitern am beliebtesten und welche werden kaum genutzt? Wird wirklich ein weiterer Konferenzraum benötigt, wenn die Auslastung der vorhandenen Räume bei gerade einmal 30 % liegt? Diese und weitere Fragen lassen sich mit se:connects im Handumdrehen beantworten.

In einem geschützten Webportal werden alle Nutzungsdaten übersichtlich aufbereitet und lassen sich nach den unterschiedlichsten Kriterien analysieren und bewerten. Facility Manager verfügen damit über ein wirkungsvolles Instrument, um die Effizienz der Flächennutzung zu steigern. Falls gewünscht, lässt sich passend dazu über ein separat entwickeltes Tool das Einsparpotenzial berechnen. Weniger Miet- und Betriebskosten für Unternehmen, mehr Zufriedenheit bei den Mitarbeitern: se:connects macht beides möglich.

### **Höchste Standards bei Sicherheit und Datenschutz**

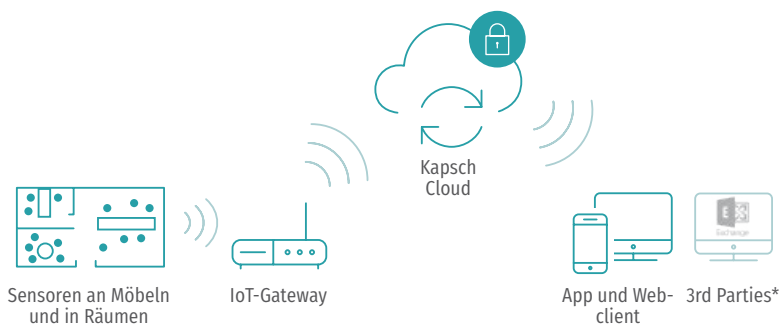
Facility Manager und alle, die die Webplattform zur Analyse nutzen, verfügen ausschließlich über anonymisierte Daten. So können bei der Auswertung einzelne Nutzungszeiten zu keiner Zeit einem bestimmten Mitarbeiter zugeordnet werden. Die personenbezogenen Daten und individuellen Buchungen, die bei der Nutzung von se:connects kurzzeitig benötigt werden (um beispielsweise Kollegen zu finden), werden nach jedem Tag automatisch gelöscht. Das komplette System ist somit DSGVO-konform.

# Höchste Sicherheit in der Cloud

Die Statusdaten der Arbeitsplatzbelegung werden standardmäßig via IoT-Gateway in die Cloud übertragen und laufend synchronisiert. Die Cloud stellt die Daten für die App und die Analysetools zur Verfügung, sodass Mitarbeiter und Facility Manager die Arbeitsplatz- und Raumbelagungen ganz einfach – beispielsweise über den Kalender von Office Outlook – abrufen können. Je nach Schnittstelle können auch externe Systeme, wie zum Beispiel Cateringservice und Parkplatzmanagement oder Zutrittskontrollen zusätzlich eingebunden werden.

**kapsch** >>>

Kapsch, mit Hauptsitz in Wien, ist international erfahrener Spezialist für IoT sowie Datentransfer und seit über 125 Jahren in der Branche erfolgreich



\* z. B. MS Exchange, Office 365

## Damit Ihre Daten sicher sind

se:connects läuft standardmäßig im „Kapsch Earth Data Safe Rechenzentrum“, das 900 Meter in den Berg gebaut, Österreichs sicherstes Rechenzentrum ist. Dabei sind alle Daten, die erfasst werden im Kapsch Data Safe gesichert und der Server verfügt über alle sicherheitsrelevanten Zertifizierungen. Da die Cloud-Plattform containerbasiert ist, kann sie auch auf einem externen Rechenzentrum gehostet werden.



Garantierte Anonymität für Ihre Mitarbeiter:  
Anhand der Daten ist es nicht möglich,  
Bewegungsprofile zu erstellen oder Nutzer  
zu identifizieren.

Alle Sensoren und Empfänger können optisch unauffällig an Möbeln installiert werden.

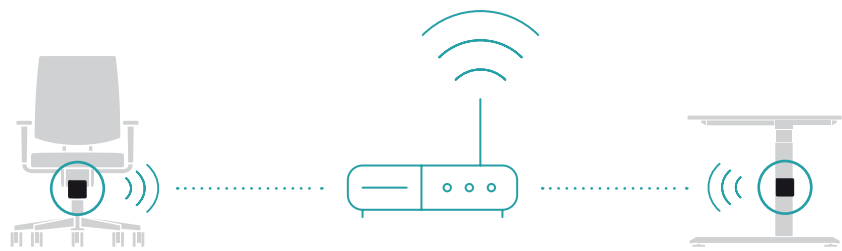




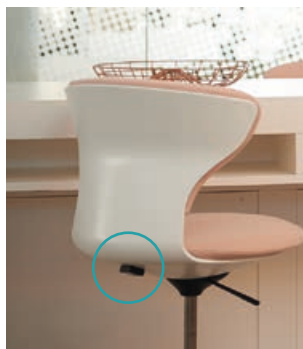
## HARDWARE

# Unauffällige Sensoren und Empfänger

Die Sensoren zeichnen sich durch ihre kleinen Abmessungen und eine sehr lange Batterielaufzeit aus. Für die Nutzung von se:connects werden sie an Stühlen und Tischen installiert. So können die Daten im Gateway gesammelt und an die Cloud gesendet werden, sodass die App sie auslesen kann.



Das Gateway empfängt die Daten der Sensoren und sendet diese direkt in die Cloud



Die kleinen unauffälligen Sensoren können auch im Nachhinein an bereits vorhandenes Mobiliar angebracht werden.

Diese sind standardmäßig in Schwarz oder Weiß verfügbar – optional auch in weiteren Farben.

# Häufig gestellte Fragen

## Werde ich als Mitarbeiter völlig überwacht?

Nein, Mitarbeiter werden durch das System nicht mehr oder weniger überwacht als bisher. Das System kennt zwar die Buchungen und die dazugehörigen Personen, löscht aber jeden Personenbezug am Ende des Tages. Dadurch ist ein Reporting der Personen bereits aus technischer Sicht nicht möglich. Der Mitarbeiter kann, sofern dies voreingestellt wurde, von anderen Mitarbeitern gefunden werden. Diese Funktion kann aber in der App ausgeschaltet werden.

## Ist die Anonymität der Mitarbeiter garantiert, wenn sie se:connects nutzen?

Ja, zu jeder Zeit. Es ist nicht möglich, Bewegungsprofile zu erstellen oder Daten einem bestimmten Nutzer zuzuordnen.

## Können Besprechungsräume auch in der App storniert werden?

Ja, im Menüpunkt „My Bookings“ können Buchungen storniert werden. Alternativ kann eine Buchung zum Beispiel über Outlook abgesagt werden.

## Ich habe Angst vor der Cloud. Sind meine Daten da wirklich sicher?

Ja, Ihre Daten sind sicher! se:connects läuft standardmäßig im „Earth Data Safe Rechenzentrum“. Dabei handelt es sich um Österreichs sicherstes Rechenzentrum, 900 Meter tief in den Berg gebaut. Darin werden Banktransaktionen, Flugsicherheitsdaten und ähnliche kritische Daten verwaltet und verarbeitet.

## Muss ich die neue Hardware in mein Intranet einbinden?

Nein, aber es ist einfacher. Das se:connects Gateway benötigt lediglich eine offene Internetverbindung. Diese kann auch einfach über das Gäste-WLAN erreicht werden. Dafür müssen die MAC-Adressen über Ihren Admin freigeschaltet werden, was die interne IT-Infrastruktur jedoch nicht betrifft. Alternativ kann eine parallele Infrastruktur bereitgestellt werden.

## Kann ich externe Systeme wie Catering importieren?

Ja, sofern die externen Systeme eine offene Schnittstelle haben, können diese integriert werden. Sprechen Sie uns an, gerne unterbreiten wir Ihnen dazu ein Angebot.

## Sie haben weitere Fragen?

Kontaktieren Sie unseren Experten  
Martin Stiebeling, Sedus Digital Services  
Tel. +49 152 2751 0926  
MartinStiebeling@sedus.com



sedusmartoffice

Besuchen Sie unser Smart Office in Dogern, dort präsentieren wir Ihnen wie se:connects unter realen Arbeitsbedingungen funktioniert

# Weltweit vor Ort



---

## Besuchen Sie uns in einem unserer Showrooms

- Belgien: Erembodegem-Aalst
- Deutschland: Berlin, Dogern, Geseke, Hamburg, München, Rhein-Main
- Frankreich: Paris
- Großbritannien: London
- Italien: Cadorago
- Niederlande: Zoetermeer
- Österreich: Wien
- Schweiz: Rickenbach
- Spanien: Madrid
- Vereinigte Arabische Emirate: Dubai

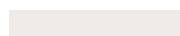


Sie möchten noch mehr von Sedus erfahren, lesen und sehen?  
Besuchen Sie uns gerne auf unseren Social-Media-Kanälen!

„**se:connects**

*ist eine intelligente Lösung für die Nutzung und das Management von Arbeitsplätzen in Smart-Working-Umgebungen.“*

Jan Pahnke, Sedus Produktmanager & Martin Stiebeling, Sedus Digital Services



[www.sedus.com](http://www.sedus.com)