

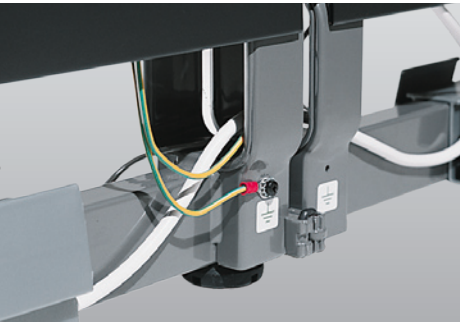
Kinnarps

zonit[80]



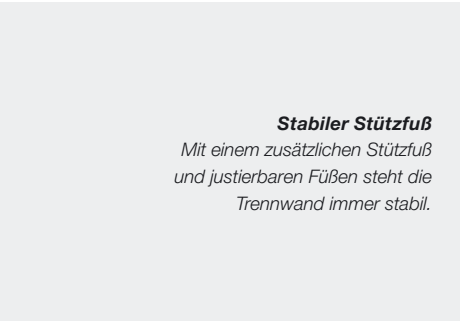
Integrierte Kabelführung

Die Zonit[80]-Serie sorgt für gute Verbindungen. Alle Kabel werden im Trennwandsystem verborgen, feste Installationen sind unnötig.



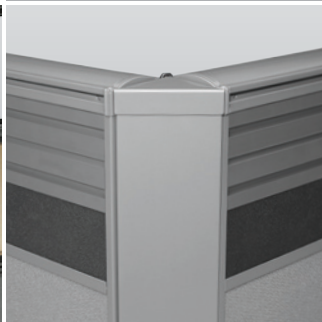
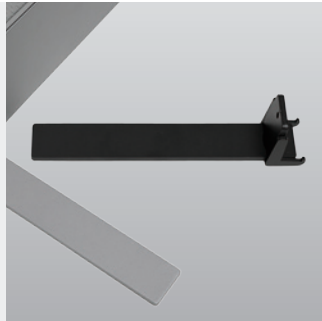
Leicht anzubringendes Aufbewahrungssystem

Vergrößern Sie die Funktionalität. Kombinieren Sie Zubehör, das Ihren Arbeitstag vereinfacht. Direkt an der Trennwand befestigt - werkzeuglos!



Stabiler Stützfuß

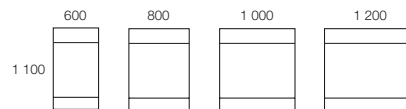
Mit einem zusätzlichen Stützfuß und justierbaren Füßen steht die Trennwand immer stabil.



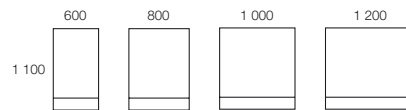
zonit[80]

Dank seines raffinierten modularen Designs ist Zonit[80] grenzenlos anpassungsfähig. Durch die Kabelführung im Basismodul können Aufsatzelemente ohne Beeinträchtigung der Elektrifizierung und Verkabelung frei kombiniert werden. Ebenso einfach ist die gesamte Umgestaltung der Trennwand. Alle Module sind in vier verschiedenen Breiten verfügbar. Es gibt eine Reihe von Zubehör, mit dem Sie Ihr Trennwandsystem optimieren können: Aufbewahrungssystem, Stützfuß, zusätzliche Schalldämmung, antistatische Ausführung und vieles mehr.

Basismodul mit Kabelklappe an einer oder zwei Seiten



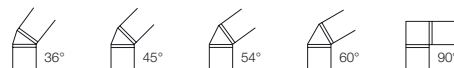
Basismodul



Aufsatzelement mit gehärtetem Glas



Aufsatzelement



zonit[80] – freistehendes Trennwandsystem

Rahmen aus Stahlprofilen (80 mm), pulverbeschichtet (silbergrau, grau), mit justierbarem Fuß (+/- 40mm). **Füllungen** stoffbezogen oder Lamine (Buche, Birke). Aufsatzelement mit Glasfüllung oder stoffbezogen. **Integrierte Kabelführung** Kabelklappen optional (0-2 seitig), Aufnahme für Mehrfachsteckdosen, Kabelaufnahme, Trennung von Hoch-/Niederspannung, Kabelklammer, Sockelblende aufschiebbar. **Verbindungsklammer** für freie Winkelaufstellung. Abdeckung aus Stahlblech für Winkelaufstellungen mit 36°, 45°, 54°, 60°, 90° und 180° verfügbar. **Stützfuß** Zwei unterschiedliche Stützfüße (schwarz 370mm, grau 300mm). **Optionen** Antistatische Ausführung, Erdungssatz, Tischanbidung, Aufbewahrung, Zeitschriftenablage, Ordnerablage, CD-Ständer, Magnettafel, Stiftebox, Schwenkarm für Bildschirm, Pinnwand, Besucherplatte, Namensschild usw. **Maßstab** 1:100. **Einheit** mm. **Design** Kenneth Österlin.