

WORKSPACE SOLUTIONS

PRIM



Kinnarps

PRIM IST EIN HÖCHST FLEXIBLES ELEMENT ZUR GESTALTUNG UND ZONIERUNG VON RÄUMEN. DIE PANELEE KÖNNEN WIE BAUSTEINE ZUSAMMENGESETZT WERDEN, AUF DEM BODEN STEHEN ODER ABGEHÄNGT WERDEN. DIE OPTIONEN SIND EINFACH AN WECHSELNDE BEDARFE ANPASSBAR UND BEINHALTEN – IM WAHRSTEN SINNE DES WORTES – EIN HOHES MASS AN NACHHALTIGKEIT UND UMWELTVERTRÄGLICHKEIT.



2.3

Better Effect Index

Der Better Effect Index ist das erste umfassende Werkzeug für Architekten und Unternehmen, die sich bei der Beschaffung von Einrichtungslösungen von nachhaltigen Überlegungen leiten lassen möchten. Eine einfache Möglichkeit, einen besseren Effekt für jeden Einzelnen, für das Unternehmen und für die Umwelt zu erzielen.

The Better Effect Index bewertet die Nachhaltigkeit eines Produkts auf Basis von zwölf Kriterien in sechs Bereichen.

kinnarps.de/thebettereffectindex

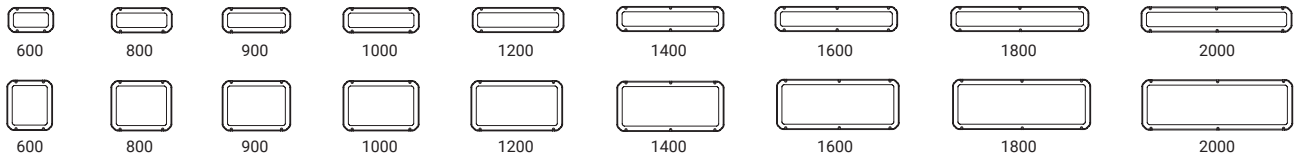


NACHHALTIGE RAUMGESTALTUNG

- Prim ist ein einzigartiges Absorbersystem, das sich hervorragend für den Einsatz in modernen Bürolandschaften eignet.
- Prim ist schallabsorbierend und erfüllt alle Anforderungen der schwedischen Norm SS 25269. Acoustic Facts zufolge gehört Prim zu den Produkten mit den besten Schallabsorptionswerten.
- Die einzelnen Paneele lassen sich nahezu unbegrenzt kombinieren, unter anderem als Stellwände, abgehängte Absorber zur Deckenmontage und als Screens an Arbeitstischen. So lassen sich vielfältige Arbeitsumgebungen mit einheitlichem Design und einem nachhaltigen Charakter gestalten.
- Die Paneele sind leicht und lassen sich bei veränderten Bedarfen problemlos ab- und umbauen.
- Die Nachhaltigkeit von Prim lässt sich belegen: Fünfzig Prozent des schalldämmenden Materials in den Paneelen besteht aus dem innovativen Material Re:fill, das aus recyceltem PET und Textilabfällen aus der Kinnarps-Fertigung gewonnen wird.

PRIM, DECKENMONTAGE

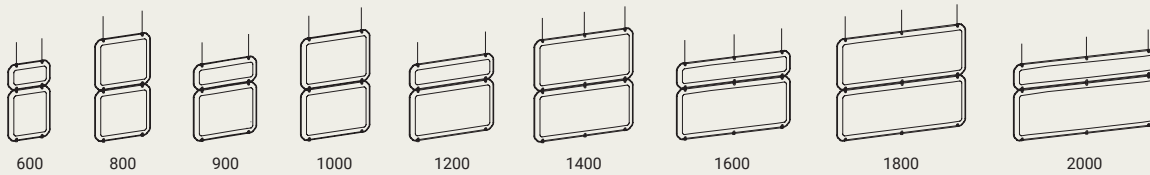
Die Paneele können abgehängt werden. Sie werden mit Seilen befestigt.



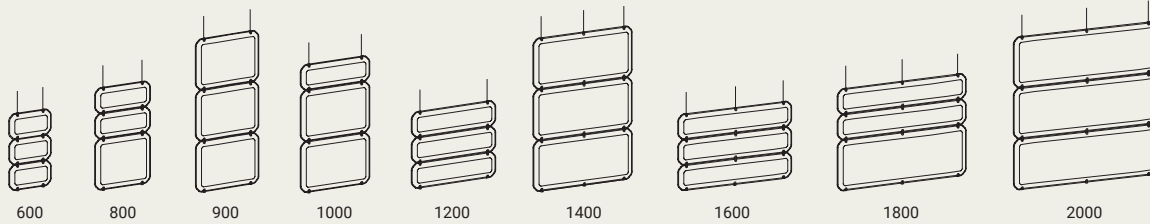
ABMESSUNGEN Die Paneele sind in zwei Höhen (330 und 660 mm) sowie in neun Breiten (600, 800, 900, 1000, 1200, 1400, 1600, 1800 und 2000 mm) erhältlich. So lassen sich die Paneele zu vier unterschiedlichen Gesamthöhen kombinieren (1050, 1400, 1700 und 2000 mm). **MATERIAL** Re:fill und Stoff Fenice. **SCHALLDÄMMUNG** Hoher Schallabsorptionswert gemäß der neuen schwedischen Norm SS 25269 (www.acousticfacts.com/prim). **EINHEIT** mm. **DESIGN** Christian Halleröd.

KOMBINATIONSBESPIELE FÜR PRIM-DECKENMONTAGEPANEELE

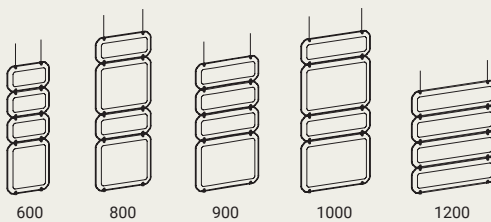
2 Paneele



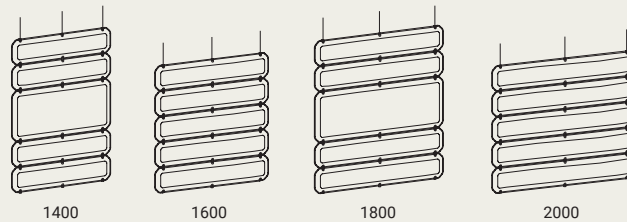
3 Paneele



4 Paneele

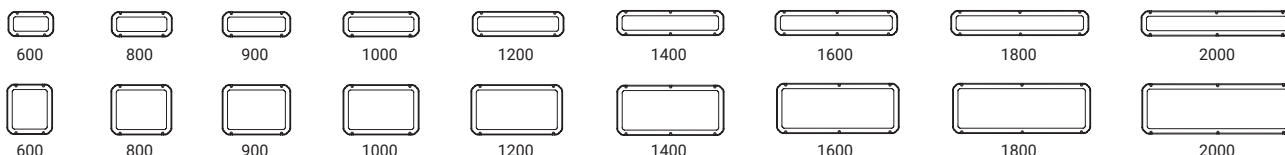


5 Paneele



PRIM STELLWAND

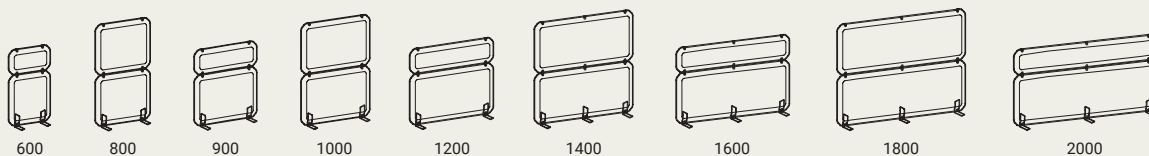
Die Paneele können als Stellwände, Wandabsorber oder Screens konfiguriert werden. Prim-Stellwände sind auf Füßen aus Aluminium oder Stahlrohr montiert.



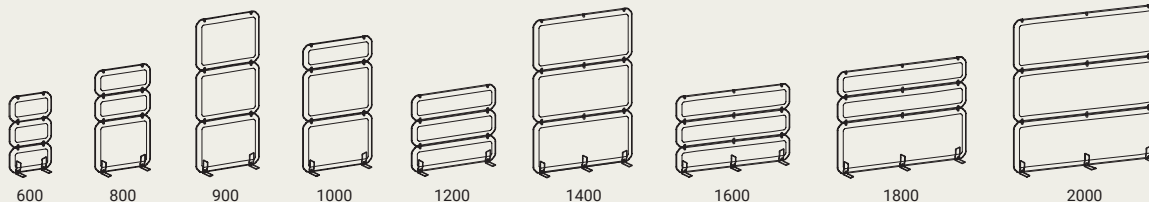
ABMESSUNGEN Die Paneele sind in zwei Höhen (330 und 660 mm) sowie in neun Breiten (600, 800, 900, 1000, 1200, 1400, 1600, 1800 und 2000 mm) erhältlich. So lassen sich die Paneele zu vier unterschiedlichen Gesamthöhen kombinieren (1050, 1400, 1700 und 2000 mm). **MATERIAL** Re:fill und Stoff Fenice. **SCHALLDÄMMUNG** Hoher Schallabsorptionswert gemäß der neuen schwedischen Norm SS 25269 (www.acousticfacts.com/prim). **EINHEIT** mm. **DESIGN** Christian Halleröd.

KOMBINATIONENBEISPIELE FÜR PRIM-BODENPANELEE

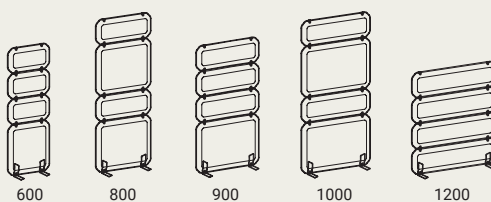
2 Paneele



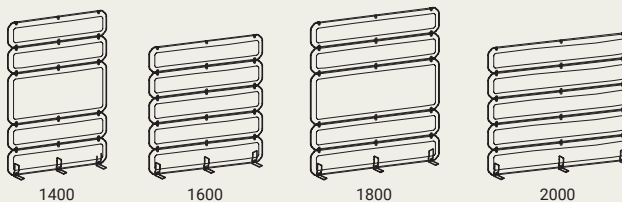
3 Paneele



4 Paneele

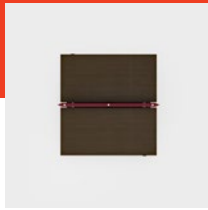


5 Paneele



PRIM SCREEN

Prim-Paneele können direkt auf dem Tisch als Sichtwände oder als Trennwände montiert werden. Sie lassen sich mit unterschiedlichen Befestigungselementen montieren.



600



800



900



1000



1200



1400



1600



1800



2000



600



800



900



1000



1200



1400



1600



1800



2000

ABMESSUNGEN Die Paneele sind in zwei Höhen (330 und 660 mm) sowie in neun Breiten (600, 800, 900, 1000, 1200, 1400, 1600, 1800 und 2000 mm) erhältlich. Diese lassen sich zu zwei Gesamthöhen kombinieren (330 und 660 mm). **MATERIAL** Re:fill und Stoff Fenice. **SCHALLDÄMMUNG** Hoher Schallabsorptionswert gemäß der neuen schwedischen Norm SS 25269 (www.acousticfacts.com/prim). **EINHEIT** mm. **DESIGN** Christian Halleröd.

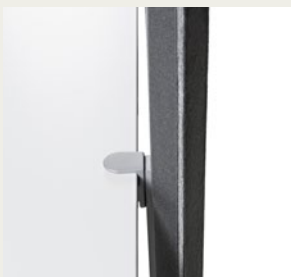


FUNKTIONEN UND OPTIONEN



WINKEL ZUR BEFESTIGUNG AN TISCHEN

Erhältlich in drei Versionen für unterschiedliche Tischstärken.



BEINTRAUMBLENDE-BEFESTIGUNGSWINKEL

Verwendung als Sichtschutz im Beinraum an Arbeitstischen. Erhältlich in drei Versionen für unterschiedliche Tischstärken.



DECKENMONTAGE

Die Seilbefestigung wird zusammen mit einer Unterlegscheibe in die Oberseite der Stahlrohre eingeschraubt. Eine Seilarretierung mit Spannfeder ermöglicht eine variable Höhenanpassung.



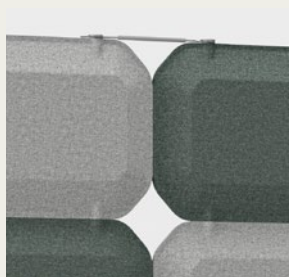
ALUMINIUM-STANDFUSS

Fuß mit Stabilisatoren. Erhältlich für Eckelemente (90 Grad). Einstellbereich für beide Ausführungen bis zu 10 mm zum Ausgleichen von Höhenunterschieden.



JUSTIERBARER STÜTZFUSS

Stützfuß mit mittiger Stellschraube. Erhältlich für Eckelemente (90 Grad). Einstellbereich für beide Ausführungen von 20 bis 85 mm.



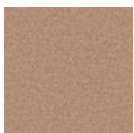
VERBINDUNGSELEMENT

Zur Verbindung von frei stehenden Stellwänden. Erhältlich als gerade Verbindungselemente (180 Grad) oder als Eckelemente (90 Grad).

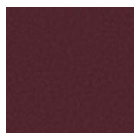
MATERIALIEN

Prim ist mit dem Stoff Fenice gepolstert, der zu einer optimalen Schallabsorption beiträgt. Die Stoffe können im Kontext einer ganzheitlichen Raumgestaltung hervorragend mit anderen Oberflächen aus dem Kinnarps Colour Studio kombiniert werden, beispielsweise mit farbigen Furnieren.

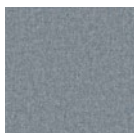
STOFFE



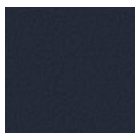
Fenice 8021



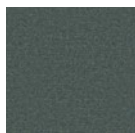
Fenice 8039



Fenice 8051



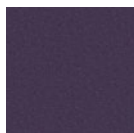
Fenice 8064



Fenice 8072



Fenice 8013



Fenice 8043



Fenice 8090



Fenice 8092



Fenice 8098



**KINNARPS
COLOUR STUDIO**

Das Kinnarps Colour Studio beinhaltet die gesamte Kollektion an Oberflächen, Dekoren und Stoffen, die einen hohen Gestaltungsspielraum gewährleistet.
kinnarps.de/kcs

**MEHR INFORMATIONEN ÜBER UNSERE PRODUKTE
UND MATERIALIEN AUF KINNARPS.DE**

